



TAT No. 11/06399

บริษัท แองเจิล สตาร์ ทราเวล จำกัด
ANGELSTARTRAVEL CO.,LTD

เลขที่ 18 ซ.27(บุญศิริ2) ตำบล ปากน้ำ
อำเภอ เมืองสมุทรปราการ จังหวัด สมุทรปราการ 10270
Hotline : 086-316-7436,086-362-1960,090-946-4072



โทร 02-7560334-5

Email : info@angelstartravel.com

Website : www.angelstartravel.com



angelstartravels



@angelstartravel

รหัสทัวร์ ACH51-01

昆明航空 Kunming Airlines

Wonder Kunming

ชมหมิง ต้าหลี่
ลี่เจียง แวงกรีล่า

เริ่มต้นเพียง

23,888.-

รอบวันเดินทาง	☀ Day	🌙 Night
มีนาคม - มิถุนายน 2567	6	5

นั่งกระเช้าไฟฟ้าพิชิต “ภูเขาหิมะมังกรหยก”
นั่งรถไฟความเร็วสูง ชมโชว์สุดอลังการ Impression Lijiang
ชมสระมังกรดำ ถ่ายรูปทะเลสาบป๋ายู่เหอ ตะลุยเมืองโบราณมรดกโลก

เมนูพิเศษ!!
อาหารกวางตุ้ง
สุกี้เห็ด สุกีปลาแซลมอน

ประกันอุบัติเหตุ	อาหารครบทุกมื้อ	พักโรงแรม 4 ดาว	น้ำหนักกระเป๋า 23 kg.
------------------	-----------------	-----------------	-----------------------

บินด้วยสายการบิน (KY) : ขึ้นเครื่องที่สนามบินสุวรรณภูมิ



KY8370

BKK (กรุงเทพฯ) - KMG (คุนหมิง)

20:00 - 00:05 น.

KY8369

KMG (คุนหมิง) - BKK (กรุงเทพฯ)

16:55 - 19:30 น.



โหลดกระเป๋าสัมภาระได้น้ำหนักไม่เกิน 20 กก. และถือขึ้นเครื่องบินได้น้ำหนักไม่เกิน 7 กก.



PASSPORT ต้องมีอายุใช้งานคงเหลือไม่น้อยกว่า 6 เดือน ณ วันกลับ

วันที่	โปรแกรม	อาหาร เช้า เกียง เย็น	โรงแรม
1	กรุงเทพฯ สนามบินสุวรรณภูมิ • สนามบินคุนหมิงฉางฉางสู่ย (KY8370 20.00-00.05 น.)		LONGWAY HOTEL หรือเทียบเท่า
2	สวนน้ำตกคุนหมิง • เมืองต้าลี่ • ผ่านชมเจดีย์สามองค์ • เมืองโบราณต้าลี่ • วัดเจ้าแม่กวนอิมแปลงกายต้าลี่		DA LI WENYUE HOTEL หรือเทียบเท่า
3	เมืองแวงกรี่ล่า • ช่องแคบลีเจียง (ไม่รวมบันไดเลื่อน) • เมืองเก่าแวงกรี่ล่า (จงเตียน)		E CHENG HOTEL หรือเทียบเท่า
4	วัดลามะชงจ้านหลิง • แวะชม ถ้ำรูปกุ่มงูหน้าผาฟ้าไห่ • เมืองลี่เจียง • ร้านยาบัวหิมะ • เมืองโบราณลี่เจียง ตลาดสี่เหลี่ยมซือฝางเจีย • สะมังกรดำ (เหยหยงตัน)		JP HILLY HOTEL หรือเทียบเท่า
5	ภูเขาหิมะมังกรหยก • โบริว Impression Lijiang (โบริวจางอ๋โหมว) • หุบเขาพระจันทร์สีน้ำเงิน (ทะเลสาบไป๋สู่ยห่อ) (รวมรถกอล์ฟ) • นั่งรถไฟความเร็วสูงเข้าเมืองคุนหมิง		LONGWAY HOTEL หรือเทียบเท่า
6	วัดหยวนกง • ร้านหยกหรือผ้าไหม • ประตูม้าทองโก่หยก • ซุปบึงถนนคนเดิน • สนามบินคุนหมิงฉางฉางสู่ย • สนามบินสุวรรณภูมิ (KY8369 16.55-19.30)		

DAY1

กรุงเทพฯ สนามบินสุวรรณภูมิ – สนามบินคุนหมิงฉางฉางสู่ย

🕒 (-/-/-)

17.00 น. คณะพร้อมกัน ณ สนามบินสุวรรณภูมิอาคารผู้โดยสารระหว่างประเทศขาออก (ชั้น 4) เคาน์เตอร์สายการบินคุนหมิงแอร์ไลน์ Kunming Airlines (KY) ** สายการบิน Full Service ** เจ้าหน้าที่ให้การต้อนรับและอำนวยความสะดวกแจกเอกสารลงทะเบียนติดแท็กกระเป๋า บริเวณหน้าเคาน์เตอร์

20.00 น. ออกเดินทางสู่เมืองคุนหมิง ประเทศจีน เที่ยวบิน KY8370 (บริการอาหารบนเครื่อง)

***หมายเหตุ : เคาน์เตอร์เช็คอินปิดบริการก่อนเวลาเครื่องออก 60 นาที และไม่มีประกาศเตือนผู้โดยสารขึ้นเครื่อง

ตั้งนั้นผู้โดยสารจำเป็นต้องพร้อม ณ ประตูขึ้นเครื่องก่อนเวลาเครื่องออกอย่างน้อย 45 นาที ***

00.05 น. เดินทางถึง สนามบินคุนหมิงฉางฉางสู่ย เมืองคุนหมิง นำท่านเข้าพิธีการตรวจคนเข้าเมือง หลังผ่านพิธีการ

ตรวจคนเข้าเมืองเป็นที่เรียบร้อยแล้ว รับกระเป๋าสัมภาระ (เวลาท้องถิ่นที่ประเทศจีนเร็วกว่าประเทศไทย 1 ชั่วโมง)



เมืองคุนหมิง เมืองแห่งฤดูใบไม้ผลิ (Eternal Spring City) ซึ่งเป็นเมืองเอกในมณฑลยูนนาน สาธารณรัฐ

ประชาชนจีน เป็นเมืองท่องเที่ยวที่สำคัญทางทิศตะวันตกเฉียงใต้ของจีนมีสภาพอากาศเย็นสบายตลอดปี ฤดูหนาวไม่หนาวจัด และฤดูร้อนไม่ร้อนมาก จากนั้นนำท่านเดินทางเข้าสู่ที่พัก

ที่พัก: LONGWAY HOTEL หรือเทียบเท่าระดับ 4 ดาว

**DAY
2**

: สวนน้ำตกคุนหมิง • เมืองต้าลี่ • ผ่านชมเจดีย์สามองค์ • เมืองโบราณต้าหลี่ • วัดเจ้าแม่กวนอิมแปลงกายต้าหลี่ ๑๐ (B/L/D)

เช้า: ๑๐ รับประทานอาหารเช้า ณ ห้องอาหารโรงแรม



นำท่านชม **สวนน้ำตกคุนหมิง Kunming Waterfall Park** แลนด์มาร์คใหม่ใหญ่ยักษ์แห่งเมืองคุนหมิง ซึ่งอยู่ในสวนสาธารณะใจกลางเมืองคุนหมิงแห่งนี้เปิดให้ใช้บริการเมื่อปี 2016 ถือเป็นสถานที่ท่องเที่ยวแห่งใหม่และเป็นที่พักผ่อนหย่อนใจยอดฮิตของชาวเมืองคุนหมิง เป็นสวนสาธารณะขนาดใหญ่ที่ใช้เวลาสร้างกว่า 3 ปี ภายในประกอบไปด้วยน้ำตกและทะเลสาบอีก 2 แห่ง ที่สร้างขึ้นด้วยฝีมือมนุษย์ ไฮไลท์ของสวนอย่าง น้ำตกใหญ่ยักษ์นั้น กว้างกว่า 400 เมตร และมีความสูงถึง 12.5 เมตร ถือเป็นน้ำตกฝีมือมนุษย์ที่ใหญ่อีกแห่งหนึ่ง



จากนั้นนำท่านเดินทางสู่ **เมืองต้าหลี่** หรือ **ต้าลี่** โดยรถโค้ชหนึ่งในเมืองที่สวยงามที่สุดของจีน ติดเทือกเขาชางชานที่สูง 4,000 เมตร อีกด้านติดทะเลสาบเอ๋อร์ไห่ซึ่งใหญ่เป็นอันดับสองของจีน ต้าหลี่เคยเป็นเมืองหลวงของอาณาจักรน่านเจ้า ซึ่งเป็นอาณาจักรของชาวป๋อในราวศตวรรษที่ 8-9 ต่อมาได้เป็นเมืองหลวงของอาณาจักรต้าหลี่ในปี พ.ศ. 1480 - 1796 ปัจจุบันนี้ ต้าหลี่เป็นแหล่งท่องเที่ยวที่สำคัญ ซึ่งดึงดูดนักท่องเที่ยวทั้งจากในและต่างประเทศ และผ่านชม **เจดีย์สามองค์** ของเมืองต้าหลี่ เป็นแหล่งท่องเที่ยวที่เปรียบเสมือนสัญลักษณ์ของเมืองต้าหลี่ก็ว่าได้ เจดีย์สามองค์ตั้งอยู่ภายในวัด ฉงเซิ่งชื่อ ซึ่งในอดีตเป็นวัดหลวงของเจ้าผู้ปกครองเมืองต้าหลี่ ถูกสร้างขึ้นในศตวรรษที่ 12 เจดีย์สามองค์ไม่ได้รับ

ความเสียหายในคราวที่เกิดแผ่นดินไหวในปี ค.ศ. 1925 ทั้งที่บ้านเรือนและสิ่งปลูกสร้างในเมืองได้รับความเสียหายถึง 99% ชาวบ้านเชื่อว่าเจดีย์ทั้งสามมีความศักดิ์สิทธิ์ซึ่งภัยธรรมชาติไม่สามารถทำลายได้

เที่ยง: ๑๑ | รับประทานอาหารกลางวัน ณ ภัตตาคาร

จากนั้นนำท่านชม **เมืองโบราณต้าหลี่** ตั้งอยู่ในมณฑลยูนนาน เป็นเมืองที่อนุรักษ์ความเป็นวัฒนธรรมจีนทางใต้ เมื่อเดินเข้าไปจะเห็นว่าเมืองนี้มีชุมชนเล็กๆ ที่ใช้ชีวิตอย่างสงบสุข จากหมู่บ้านสามารถมองเห็นทิวเขาที่สวยงาม อากาศเย็นสบายตลอดปี มีของขายเยอะแยะมากมายทั้งของฝากและของกิน อดีตเมืองแห่งนี้จะเคยถูกทำลาย แต่ยังคงทิ้งร่องรอยทางวัฒนธรรมอันเก่าแก่ไว้เป็นอย่างดี จนกลายมาเป็นเมืองท่องเที่ยวยอดนิยมของมณฑลยูนนาน ระหว่างเดินชมเมืองจะได้พบกับซาก เมืองเก่า กำแพงโบราณ และหลักฐานทางประวัติศาสตร์มากมาย ปัจจุบันจำนวนมากมาย เช่น ที่ว่าการของขุนนางชั้นสูง และวัดวาอารามต่างๆ **วัดเจ้าแม่กวนอิม (Guanyin Temple)** หรือที่รู้จักกันในชื่อ **วัดเจ้าแม่กวนอิมแปลงกายต้าหลี่** โดยมีตำนานกล่าวว่า วัดแห่งนี้มีตั้งแต่สมัยราชวงศ์ถัง ในตอนนั้นเจ้าแม่กวนอิมได้แปลงกายเป็นหญิงชราแบกก้อนหินใหญ่ไว้ข้างหลัง ขวางเหล่าทหารไม่ให้สามารถเข้ามาตีเมืองต้าหลี่ได้ เมื่อเหล่าทหารเห็นว่าแม่แต่หญิงชรายังแข็งแรงมากขนาดนี้ คนหนุ่มสาวย่อมมีแรงต่อสู้มหาศาลอย่างแน่นอน จึงทำให้ทหารข้าศึกต้องยกทัพกลับไป ทำให้ชาวเมืองรู้สึกศรัทธาจึงร่วมกันก่อสร้างวัดแห่งนี้ขึ้นมาเพื่อเป็นสัญลักษณ์ของเมือง

ค่ำ: ๑๑ | รับประทานอาหารค่ำ ณ ภัตตาคาร

ที่พัก: DA LI WENYUE HOTEL หรือเทียบเท่าระดับ 4 ดาว

DAY
3

เมืองเซงกรีล่า • ช่องแคบลือกระโจน (ไม่รวมบันไดเลื่อน) • เมืองเก่าเซงกรีล่า (จงเตียน)
๑๑ (B/L/D)

เช้า: ๑๑ | รับประทานอาหารเช้า ณ ห้องอาหารของโรงแรม

จากนั้นนำทุกท่านเดินทางสู่เมือง **เซงกรีล่า (Shangri-La)** เมืองสวรรค์แห่งเทือกเขาหิมาลัย คือสถานที่ทางทิศตะวันตกของจีน โซนทิเบต อยู่ในแนวเดียวกับสันเขาหิมาลัย ที่มีวัฒนธรรมและความเชื่อที่เก่าแก่ นำค้นหาและนำหลงไหลพิชิตแดนสวรรค์บนความสูง 4,500 เมตรเหนือระดับน้ำทะเล บรรยากาศของที่นี่ ทั้งสงบ อบอุ่น สวยงามถือว่าเป็นเมืองแห่งศรัทธา ทั้งธรรมชาติและสิ่งปลูกสร้างล้วนแล้วงดงามอย่างไร้ที่ติ

เที่ยง: ๑๑ | รับประทานอาหารกลางวัน ณ ภัตตาคาร

จากนั้นนำท่านชม **ช่องแคบลือกระโจน (Hutiaoxia Gorge)** สถานที่ท่องเที่ยวสำคัญที่เป็นมรดกโลก UNESCO เป็นหุบเขาในช่วงที่แม่น้ำแยงซีไหลลงมาจากจีนซาเจียง ช่วงที่แคบที่สุดมีความกว้างเพียง 30 เมตร ช่องหุบเขานี้ความยาว 15 กิโลเมตร ตำแหน่งที่ตั้งอยู่ในบริเวณที่แม่น้ำไหลผ่านระหว่างภูเขาหิมะมังกรหยกที่สูง 5,596 เมตร และภูเขาหิมะฮาปาที่สูง 5,396 เมตร ซึ่งเป็นบริเวณที่น้ำไหลเชี่ยว และอยู่ใต้หน้าผาสูง 2,000 เมตร ตามตำนานกล่าวว่า มีเสือตัวหนึ่งได้หนีการตามล่าจากนายพราน โดยกระโดดข้ามแม่น้ำที่จุดที่แคบที่สุด (กว้าง 25 เมตร) ตรงบริเวณกลางลำน้ำที่เชี่ยวกรากมีก้อนหินใหญ่ผุดขึ้นมา ได้ชื่อว่า “หินเสือกระโดด” จึงเป็นที่มาของชื่อของช่องเขาแห่งนี้



(ไม่รวมค่าบันไดเลื่อน ขึ้น-ลง ประมาณ 70 หยวน) จากนั้นนำท่านเยือนเมืองเก่า เมืองโบราณจงเตี้ยน (แซงกรี่ล่า) เป็นเมืองเล็กๆ ที่สร้างขึ้นมาเพื่อเป็นการอนุรักษ์สถาปัตยกรรมแบบจีน เพื่อให้นักท่องเที่ยว ได้เข้าใจถึงความเป็นมา และย้อนเวลาไปสู่อดีตของแซงกรี่ล่า ว่ามีลักษณะบ้านเรือน และตัวเมืองเป็นอย่างไร เมืองโบราณจงเตี้ยน ตั้งอยู่ติดกับ ยอดเขาเล็ก ๆ ซึ่งบนยอดเขานั้นมี กงล้อยักษ์สูงกว่า 3 ชั้นอยู่ ชาวทิเบตและนักท่องเที่ยว นิยมไปหมุนกงล้อนี้เพื่อความ เป็นสิริมงคล”

ค่า: 101 รับประทานอาหารค่ำ ณ ภัตตาคาร : เมนูพิเศษ!! สุกี้ปลาแซลมอน

ที่พัก: E CHENG HOTEL หรือเทียบเท่าระดับ 4 ดาว

DAY
4

วัดลามะซงจันหลิง • เวะชม ถ่ายรูปทุ่งหญ้าหน้าฟ้าให้ • เมืองลี่เจียง • ร้านยาบัวหิมะ • เมืองโบราณลี่เจียง
ตลาดสี่เหลี่ยมซื้อฟางเจีย • สระมังกรดำ (เหยหยงถัน) 101 (B/L/D)

เช้า: 101 รับประทานอาหารเช้า ณ ห้องอาหารโรงแรม

➡ นำท่านเดินทางสู่ วัดทิเบตซงจันหลิน (Songzanlin Monastery) หรือ พระราชวังโปตาลาน้อย (รวมค่ารถ
แปดเตอริ้ ไป-กลับ) วัดเก่าแก่หลังคาสีทองอร่าม แลนด์มาร์คของแซงกรี่ล่า เป็นวัดนิกายลามะที่ใหญ่ที่สุดของมณฑล
ยูนนาน ซึ่งสถาปัตยกรรมภายในวัดนั้นถูกถอดแบบมาจากพระราชวังโปตาลา ที่ยิ่งใหญ่ในลาซา ตั้งอยู่ที่เชิงเขา Foping
Hill ห้องโถงหลักซึ่งถูกประดับประดาไปด้วยจิตรกรรมฝาผนังเกี่ยวกับเรื่องราวและตำนานของพระพุทธเจ้า วัดแห่งนี้ไม่
เพียงแต่มีความงดงามเท่านั้น แต่ยังมีวัดคู่ค่ามากมาย ตั้งแต่รูปปั้นของพระพุทธเจ้าไปจนถึงโคมไฟทองคำ บทสวด
ภาษาทิเบต และอื่น ๆ อีกมากมาย



➡ จากนั้นเดินทางต่อไปยังเมืองลี่เจียง ระหว่างทางนำท่านเดินทางสู่ทุ่งหญ้าหน้าฟ้า ตั้งอยู่ในเขตปกครอง
ตนเองชนเผ่าจิ่งตี้ซิง ด้านทิศตะวันออกเฉียงเหนือของเมืองแซงกรี่ล่าห่างจากเมืองแซงกรี่ล่าราว 8 กิโลเมตร ตั้งอยู่บน
ระดับความสูง 3,266 เมตร จากระดับน้ำทะเล แวดล้อมด้วยเขา 3 ด้าน มีลำธารไหลมารวมกัน 2 สาย ในฤดูฝนจะมี
น้ำเต็ม แต่พอฤดูร้อนพื้นที่ส่วนใหญ่จะกลายเป็นทุ่งหญ้ากว้าง กลายเป็นทุ่งสำหรับเลี้ยงจามรีของชาวทิเบต

➡ จากนั้น เดินทางสู่ เมืองลี่เจียง (Lijiang) เมืองเก่ากว่า 800 ปี เป็นเมืองที่เป็นที่ตั้งรกรากของชาวหน่าซี หรือนา
ซี มาตั้งแต่สมัยโบราณ เมืองนี้ยังได้รับการขนานนามว่า “เวนิสแห่งตะวันออก” และเป็นเมืองมรดกโลกอีกด้วย และ

เมืองโบราณลี่เจียงเองก็ยังคงรักษาความงามในอดีตไว้ได้เป็นอย่างดี มีทางเดินที่ปูด้วยหินอัดแน่น อาคารไม้แบบจีนโบราณ ลำธารที่ไหลผ่านเกือบทุกหลังคาเรือน สะพานโค้งหินเก่าแก่ ถนนแต่ละสายในเขตเมืองเก่าจะมาบรรจบกันที่ตลาดสี่เหลี่ยม “ชื่อฟางเจีย” ศูนย์กลางการซื้อขายสินค้า (ใช้เวลาเดินทางประมาณ 3 ชั่วโมง) จากนั้นนำท่านชม **ร้านยาบัวหิมะ (ร้านรัฐบาล)**

เที่ยง: 🍲 รับประทานอาหารกลางวัน ณ ภัตตาคาร

บ่าย เดินทางสู่ **เมืองโบราณลี่เจียง หรือ เมืองโบราณต้าเหยียน (Dayan)** เป็นเมืองที่ตั้งอยู่ทางตะวันตกเฉียงเหนือของมณฑลยูนนาน ประเทศจีน ด้วยความสวยงามของลี่เจียงที่มีลักษณะเป็นเมืองโบราณสวยงามและมีประวัติศาสตร์ยาวนานกว่า 800 ปี จึงได้รับขึ้นทะเบียนเป็นมรดกโลกจากองค์การยูเนสโก (UNESCO) เมื่อปี ค.ศ. 1977 ให้เป็นมรดกโลกทางวัฒนธรรม ลี่เจียงเป็นเมืองที่ได้รับฉายาว่า “เวนิสแห่งตะวันออก” อันเนื่องมาจากมีลำธารและคูคลองไหลผ่านอาคารบ้านเรือนโบราณและมีสะพานเล็กๆ ซ้ำมั่งไปมามากกว่า 300 สะพาน ให้ความรู้สึกเหมือนอยู่เมืองเวนิสประเทศอิตาลีนั่นเอง ซึ่งถือว่าเป็นไฮไลท์สำคัญของการมาเที่ยวลี่เจียงเลยก็ว่าได้ เมืองโบราณต้าเหยียนเป็นเมืองที่เต็มไปด้วยอาคารบ้านเรือนแบบจีนโบราณ ไม่มีกำแพงล้อมรอบเมือง แต่ถูกโอบล้อมด้วยธรรมชาติของลำธาร คูคลอง และภูเขา ทำให้เราได้สัมผัสกับความงดงามของบ้านเรือนและสถาปัตยกรรมสไตล์จีนโบราณและธรรมชาติได้อย่างเต็มที่ โดยถนนทุกสายในโบราณต้าเหยียนจะมาบรรจบกันที่ตลาดสี่เหลี่ยมหรือชื่อฟางเจีย(Sifang Square)สถานที่ที่เราจะได้รับประทานอาหาร เลือกซื้อสินค้าที่ระลึก เดินเล่น ท่ามกลางบรรยากาศเมืองโบราณนั่นเอง



นำท่านเดินทางสู่ **สระมังกรดำ (Heillongtan, Black Dragon Pool)** ทางยูเนสโก ยกให้เป็นมรดกโลกอีกด้วย โดยสระน้ำมังกรนี้สร้างขึ้นสมัยราชวงศ์ซิง (แมนจู) จุดเด่นของที่นี่คือความใสของน้ำที่ใสราวกับมรกต สถานที่ท่องเที่ยวแห่งนี้มีความสวยงามในด้านของศิลปวัฒนธรรม สถาปัตยกรรมต่างๆ ที่ผสมผสานวัฒนธรรมของชาวจีน, ทิเบตและนาซีไว้ด้วยกันในสวนแห่งนี้มี พิพิธภัณฑ์ศิลปะตงปาด้านในของพิพิธภัณฑ์ที่มีสิ่งๆที่แสดงถึงวัฒนธรรมตงปามากมาย เช่น รูปภาพต่างๆ และอักษรตงปาซึ่งมีลักษณะคล้ายกับอักษร Hieroglyphics ของอียิปต์ อีกด้วย

ค่ำ: 🍲 รับประทานอาหารค่ำ ณ ภัตตาคาร : **เมนูพิเศษ!! สุกี้เห็ดรวมสมุนไพร**

เช้า: ๑๑ รับประทานอาหารเช้า ณ ห้องอาหารของโรงแรม

นำท่านเดินสู่ อุทยานมังกรหยก หรือ ภูเขาหิมะมังกรหยก (JadeDragonSnowMountain) สถานที่ท่องเที่ยวทางธรรมชาติที่สวยงามติดอันดับของโลก ซึ่งเป็นภูเขาขนาดเล็ก ตั้งอยู่ทางทิศตะวันตกเฉียงเหนือของเมืองลี่เจียง และยังเป็นภูเขาที่สามารถมองเห็นวิวทิวทัศน์ได้ดีที่สุดแห่งหนึ่งในประเทศจีน ภูเขาแห่งนี้มีความสูงกว่าระดับน้ำทะเลถึง 4,506 เมตร จะเห็นภูเขาเป็นรูปคล้ายมังกรกำลังเลื้อยอยู่ มีหิมะสีขาวราวกับหยกขาวปกคลุมยอดเขาตลอดทั้งปี จึงเป็นที่มาของชื่อ “อวิ๋หลงเสวี่ยซาน” หรือภูเขาหิมะมังกรหยกนั่นเอง นำท่านนั่งรถอุทยานไปยังจุดขึ้นกระเช้าใหญ่ (สามารถนั่งได้ 6 – 8 ท่าน) ขึ้นสู่บริเวณ จุดชมวิวบนเขาหิมะมังกรหยก ที่ระดับความสูง 3,536 เมตร และสูงจากระดับน้ำทะเลถึง 4,506 เมตร สัมผัสความหนาวเย็นและยิ่งใหญ่จนได้รับคำกล่าวขานว่าเป็นหนึ่งในทิวทัศน์ที่งดงามที่สุดของแผ่นดินประเทศจีน (รวมค่ากระเช้าไป-กลับ)



หมายเหตุ : การขึ้นมาบริเวณจุดชมวิวเป็นจุดที่มีออกซิเจนบางเบา และมีความกดอากาศต่ำ ซึ่งทำอาจจะทำให้หายใจลำบาก และบางคนอาจจะเกิดอาการแพ้ความสูงได้ ควรจะเดินช้าๆ เพื่อให้ร่างกายปรับสภาพให้คุ้นชิน หรือสามารถหาซื้อกระป๋องออกซิเจนที่มีขายจากร้านค้าบริเวณนั้นจะช่วยให้หายใจสะดวกมากยิ่งขึ้น // หากสถานที่ท่องเที่ยวปิด เนื่องจากสภาพอากาศไม่เอื้ออำนวย ภัยธรรมชาติ รัฐบาลสั่งปิด หรือเกิดเหตุขัดข้องต่างๆ ทำให้ไม่สามารถท่องเที่ยวภายในอุทยานได้ ทางบริษัทฯ ขอสงวนสิทธิ์ปรับรายการทดแทนเป็น กระเช้าหุยนผิงซัน และเล่นหิมะที่ Snow World **



นำท่านชมความงามของ ทะเลสาบสีฟ้าเทอควยซี่แห่งหุบเขาพระจันทร์สีน้ำเงิน Blue Moon Valley มีฉากหลังสุดอลังการคือภูเขาหิมะมังกรหยก แม่น้ำแห่งนี้ไหลมาจากภูเขาทั้งมีความใสและเป็นกระแสน้ำเย็นท่ามกลางสิ่งแวดล้อมที่เป็นหินผืนขาวและหินอ่อนเมื่อมองจากริมฝั่งแม่น้ำจึงดูเป็นสีขาวจึงเป็นที่มาของชื่อไป๋ส่วยเหอที่แปลว่าสีขาว ความเป็นเอกลักษณ์ของแม่น้ำไป๋ส่วยคือชั้นหินที่ไล่เรียงกันเป็นชั้น ๆ จนกลายเป็นน้ำตกเล็ก ๆ มีลักษณะใกล้เคียง

กับปามุกคาเล่าแห่งตุรกี สามารถเติมชมความสวยของทะเลสาบได้ตลอดระยะทาง 3 กิโลเมตร หรือจะเลือกนั่งรถรับส่งได้ตามสะดวกไปยังจุดท่องเที่ยวยอดนิยม (รวมค่ารถแบตเตอร์รี่ ไป-กลับ)

เที่ยง: 101 รับประทานอาหารกลางวัน ณ ภัตตาคาร



ชมโชว์จากอู่โหมว สุดอลังการ ความประทับใจลี้เจียง โดยมีฉากหลังเป็นภูเขาหิมะมังกรหยกสุดยิ่งใหญ่ “IMPRESSION OF LIJIANG” การแสดงโชว์จากผู้กำกับชื่อดังก้องโลก จาง อวี๋ โหมว แสดงโดยชาวชนเผ่าพื้นเมืองนาซี กว่า 600 ชีวิต บอกเล่าวิถีชีวิตของชาวเผ่านาซีและชาวเผ่าโมซัว บนความสูง 3,100 เมตรเหนือระดับน้ำทะเล ยิ่งในวันที่ฟ้าโปร่งไร้เมฆมาบดบัง ทำให้มองเห็นภูเขาหิมะมังกรหยกได้สวยงามชัดเจน



หลังจากนั้นนำท่านเดินทางไปยังสถานีรถไฟลี่เจียง นั่งรถไฟความเร็วสูง มุ่งหน้าสู่เมืองคุนหมิง (ใช้เวลาเดินทางประมาณ 3 ชั่วโมง 30 นาที) (เพื่อความสะดวกในการเดินทาง กระเป๋าเดินทางและสัมภาระทุกชิ้นฝากไปกับรถโค้ช ไม่ต้องนำขึ้นรถไฟไปด้วย)

ค่ำ: 101 รับประทานอาหารค่ำ ณ ภัตตาคาร

ที่พัก: LONGWAY HOTEL หรือเทียบเท่าระดับ 4 ดาว

DAY
6

วัดหยวนทง • ร้านยาบัวหิมะหรือฟ้าโหม • ประตูม้าทองไก่หยก ซุปปิ้งกบนคนเดิน • สนามบินคุนหมิงฉางสุ่ย • สนามบินสุวรรณภูมิ 101 (B/L/D)


เช้า: 101 รับประทานอาหารเช้า ณ ห้องอาหารโรงแรม

จากนั้นนำท่านชม วัดหยวนทง (Yuantong Temple) เป็นวัดที่ใหญ่และเก่าแก่ที่สุดในเมืองคุนหมิง สร้างมาตั้งแต่สมัยราชวงศ์ถัง มีอายุกว่า 1,200 ปี ซึ่งวัดนี้เป็นศูนย์กลางของพระพุทธศาสนาถึง 3 นิกาย ผสมผสานทั้งวัดไทย พม่า และจีน (ทิเบต) ตำนานกทงตั้งอยู่ในจุดรั้วรายของคุนหมิง วัดหยวนทงก็ตั้งอยู่ในจุดอำนาจของเมืองเหมือนกัน ชื่อวัดก็มาจากชื่อของเจ้าแม่กวนอิม ส่วนใหญ่วัดของจีน จะสร้างอยู่บนภูเขา แต่วัดหยวนทงนี้จะสร้างอยู่ต่ำกว่า ก็เพราะในตอนแรกเป็นที่ตั้งของศาลเจ้าแม่กวนอิมมาก่อน สร้างในสมัยราชวงศ์ถัง แต่ถูกทำลายในสมัยราชวงศ์หมิง และได้รับการบูรณะ

ใหม่โดยอยู่ชานกุ้ย ราชวงศ์ชิง ในสมัยที่ยังปกครองที่คุนหมิงนั่นเอง จะเห็นได้ว่าศิลปะและการตกแต่งต่างๆ จะคล้ายกับราชวงศ์ชิงในปัจจุบัน ภายในบริเวณวัดจะมี ศาลาแปดเหลี่ยม ตั้งอยู่กลางสระน้ำมรกต ภายในจะเป็นที่ประดิษฐานขององค์เจ้าแม่กวนอิมพันมือ และเจ้าแม่กวนอิมพม่า ส่วนใหญ่การขอพรที่เห็นผลที่สุดก็คือ มาขอลูก มาขอแฟน สุขภาพ ก็จะได้ตั้งสมใจหวัง จากนั้นนำท่านเยี่ยมชม **ร้านยาบัวหิมะหรือผ้าไหม (ร้านรัฐบาล)**



เที่ยง: ๑๑ | รับประทานอาหารกลางวัน ณ ภัตตาคาร

 นำท่าน **ช้อปปิ้งผ้าไหมและไหมมรกต** ตั้งอยู่ตอนกลางของถนนจินปี้ ลู่ ซึ่งเป็นถนนที่เก่าแก่ที่สุดของเมืองคุนหมิง มีช้อปปิ้งผ้าไหมและไหมมรกต ซึ่งภาษาจีนเรียกว่า **จินหม่าและปี้ จี** และเป็นที่มาของชื่อถนนแห่งนี้ โดยช้อปปิ้งผ้าไหมและไหมมรกตมีอายุรวม 400 ปี สร้างขึ้นในสมัยราชวงศ์หมิง ในถนนย่านการค้าแห่งนี้ เป็นแหล่งเสื้อผ้าแบรนด์เนมทั้งของจีนและต่างประเทศ รวมทั้งเครื่องประดับอัญมณีชั้นเยี่ยม ร้านเครื่องดื่ม ร้านอาหารพื้นเมือง และร้านขายของที่ระลึกอีกมากมาย ถึงเวลาอันสมควร นำท่านเดินทางสู่ **สนามบินคุนหมิงฉางฉางสุ่ย**

16.55 น. ออกเดินทางสู่ **สนามบินสุวรรณภูมิ** โดย **Kunming Airlines** เที่ยวบินที่ **KY8369** (มีอาหารบนเครื่องบิน)

19.30 น. เดินทางถึง **สนามบินสุวรรณภูมิ** โดยสวัสดิภาพ พร้อมความประทับใจ



หมายเหตุ	วันเดินทาง	ราคาทัวร์/ท่าน ห้องละ 2-3 ท่าน	ราคา ห้องพักเดี่ยว	ที่นั่ง
	06-11 เมษายน 2567	27,888	6,000	30
วันสงกรานต์	10-15 เมษายน 2567	30,888	6,500	30
วันสงกรานต์	12-17 เมษายน 2567	30,888	6,500	30
	18-23 เมษายน 2567	25,888	6,000	30
	20-25 เมษายน 2567	25,888	6,000	30
	24-29 เมษายน 2567	25,888	6,000	30
วันฉัตรมงคล	04-09 พฤษภาคม 2567	25,888	6,000	25
	08-13 พฤษภาคม 2567	24,888	6,000	25
	10-15 พฤษภาคม 2567	24,888	6,000	25
	14-19 พฤษภาคม 2567	23,888	6,000	25
	16-21 พฤษภาคม 2567	23,888	6,000	25
	18-23 พฤษภาคม 2567	24,888	6,000	25
วันวิสาขบูชา	22-27 พฤษภาคม 2567	25,888	6,000	25
	24-29 พฤษภาคม 2567	24,888	6,000	25
	28-02 มิถุนายน 2567	24,888	6,000	25
วันเฉลิมฯ พระราชนิ	30-04 มิถุนายน 2567	25,888	6,000	25
	02-07 มิถุนายน 2567	24,888	6,000	25
	04-09 มิถุนายน 2567	24,888	6,000	25
	06-11 มิถุนายน 2567	24,888	6,000	25
	08-13 มิถุนายน 2567	23,888	6,000	25
	12-17 มิถุนายน 2567	24,888	6,000	25
	14-19 มิถุนายน 2567	24,888	6,000	25
	18-23 มิถุนายน 2567	23,888	6,000	25
	20-25 มิถุนายน 2567	24,888	6,000	25
	22-27 มิถุนายน 2567	23,888	6,000	25

เป็นราคาโปรโมชั่นไม่มีราคาเด็ก

อัตราค่าบริการสำหรับเด็กอายุไม่เกิน 2 ปี ณ วันเดินทางกลับ (Infant) ท่านละ 6,500 บาท

ไม่รวมวีซ่ากรุป 1,000 บาท/ท่าน

ไม่รวมวีซ่าเดี่ยว 3,500 บาท/ท่าน

อัตรานี้ ยังไม่รวมค่าทิปคนขับรถ มัคคุเทศก์ท้องถิ่น ท่านละ 1,500 บาท

✓ อัตราค่าบริการนี้รวม



ค่าตัวเครื่องบินไป-กลับ



ภาษีสนามบิน, ภาษีน้ำมัน (กรณีสายการบินมีการปรับขึ้นค่าภาษีน้ำมัน ขออนุญาตเก็บค่าใช้จ่ายเพิ่มเติม)



ค่าน้ำหนักกระเป๋าสัมภาระ เป็นไปตามสายการบินกำหนด



ค่าที่พักตามที่ระบุในรายการ พักห้องละ 2-3 ท่าน



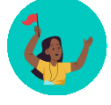
ค่าประกันอุบัติเหตุระหว่างเดินทาง วงเงินท่านละ 1,000,000 บาท เชื้อนไขตามกรมธรรม์



ค่าอาหารเช้าตามมื้อที่ระบุในรายการ



ค่าเข้าชม สถานที่ท่องเที่ยว ตามระบุในรายการ



ค่าจ้างมัคคุเทศก์คอยบริการ ตลอดการเดินทาง



ค่ารถรับ-ส่ง และนำเที่ยวตามรายการ



ค่าอาหารตามมื้อที่ระบุในรายการ



ค่าน้ำดื่มวันละ 1 ขวด ต่อท่าน

✗ อัตราค่าบริการนี้ไม่รวม



ค่าใช้จ่ายส่วนตัวนอกเหนือจากรายการที่ระบุ เช่น ค่าทำหนังสือเดินทาง, ค่าโทรศัพท์, ค่าโทรศัพท์ทางไกล, ค่าอินเทอร์เน็ต, ค่าซักรีด, มินิบาร์ในห้องพัก (กรุณาสอบถามหัวหน้าทัวร์ก่อนการใช้บริการ)



ค่าดำเนินการอื่นๆ สำหรับผู้ที่ไม่ได้ถือหนังสือเดินทางสัญชาติไทย ค่าดำเนินการแจ้งเข้า-ออก ประเทศ



ค่าใช้จ่ายต่างๆ ที่เกี่ยวข้องกับการติดเชื้อโควิด 19 ระหว่างเดินทางท่องเที่ยว



ค่าอาหารพิเศษที่นอกเหนือจากรายการทัวร์กำหนด และ รวมถึงการรีควีสอาหารพิเศษต่างๆ เช่น อาหารเจ มังสวิรัติ อาหารทะเล เป็นต้น



ค่าบริการอื่นๆ เพิ่มเติมของสายการบิน เช่น ที่นั่ง วิลแชร์ และ บริการเสริมอื่น (ถ้ามี)



ค่าทิปคนขับรถ หัวหน้าทัวร์ และมัคคุเทศก์ท้องถิ่น



ค่าธรรมเนียมวีซ่าและค่าดำเนินการต่างๆ สำหรับพาสปอร์ตไทยและต่างชาติ

เงื่อนไขการสำรอง ที่นั่งและการยกเลิก

การสำรองที่นั่ง

- สำรองที่นั่งพร้อมชำระเงินมัดจำ 10,000 บาท และชำระส่วนที่เหลือ 30 วันก่อนเดินทาง
- กรณีสำรองที่นั่ง น้อยกว่า 30 วัน ชำระเงินจำนวนเต็ม

เงื่อนไขการยกเลิกมีดังนี้

แจ้งยกเลิก
30 วัน
ก่อนการเดินทางขึ้นไป

คืนค่าตัวทั้งหมด
โดยหัก ค่าใช้จ่ายที่เกิดขึ้นจริงทุกกรณี

แจ้งยกเลิก
15 - 29 วัน
ก่อนการเดินทางขึ้นไป

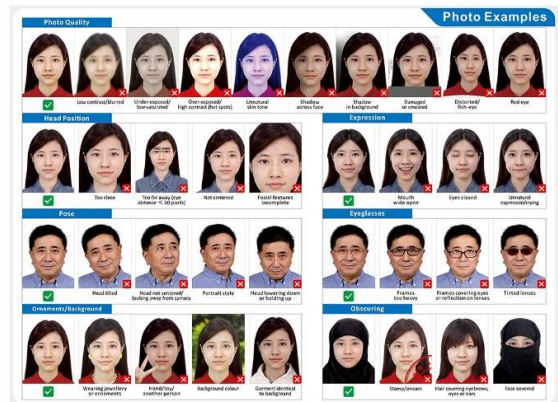
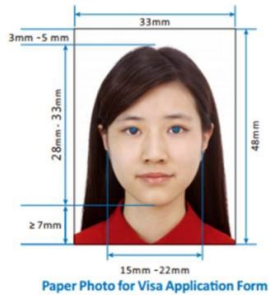
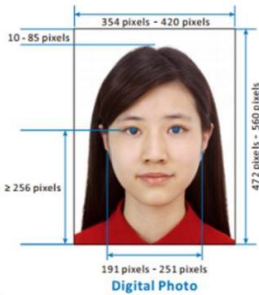
หักค่าใช้จ่าย 50% ของค่าตัว
โดยหัก ค่าใช้จ่ายที่เกิดขึ้นจริงทุกกรณี

แจ้งยกเลิก
0 - 14 วัน
ก่อนการเดินทางขึ้นไป

หักค่าใช้จ่าย 100% ของค่าตัว

ระเบียบรูปถ่ายสำหรับขอ "วีซ่าจีน"

ตัวอย่างและข้อกำหนดรูปถ่าย



1. จากหลังสีขาวยและต้องมีอายุไม่น้อยกว่า 6 เดือนนับจากวันเดินทาง
2. ขนาด ขนาด 48 x 33มม. จำนวน 2 ใบ
3. ถ่ายหน้าตรง เปิดหน้าปากชัดเจน และต้องเห็นใบหูสองข้างชัดเจน
4. คนมุสลิม ต้อง เปิดผ้าให้เห็นใบหน้า
5. รูปถ่ายจะต้อง ไม่ขุ่นมัว ชำรุดและไม่มีรอยขีดเขียนใดๆ ทั้งๆสิ้น



1. ห้ามยิ้ม
2. ห้ามใส่เสื้อสีขาวและสีอ่อน
3. ห้ามใส่ชุด เครื่องแบบถ่ายรูป เช่น เครื่องแบบทหาร ตำรวจ ข้าราชการ เป็นต้น
4. ห้ามใส่แว่น และคอนแทคเลนส์ทุกประเภท
5. ห้ามสวมหมวก
6. ห้ามใส่เครื่องประดับทุกชนิด



เตรียมเอกสารก่อนขอ "วีซ่าจีน"

เอกสารยื่นวีซ่าแบบเดี่ยว

เอกสารที่ใช้ในการยื่นขอวีซ่าท่องเที่ยว

(เฉพาะหนังสือเดินทางไทยเท่านั้น)

1. **หนังสือเดินทาง (Passport)** ต้องมีอายุไม่น้อยกว่า 6 เดือน นับจากวันเดินทาง และ ต้องมีหน้าว่างอย่างน้อย 2 หน้า (ห้ามขีดเขียนลงหน้าหนังสือเดินทางใดเด็ดขาด)
2. **สแกนหน้าหนังสือเดินทางแบบสี** ภาพควรเห็นละเอียด ข้อมูลของหนังสือเดินทางชัดเจน และไฟล์รูปต้องเป็น .JPG หรือไฟล์ PDF. เท่านั้น
3. **รูปถ่าย** รูปสี พื้นหลังสีขาว ไม่มีขอบ หรือไฟล์รูปถ่ายสี และถ่ายไว้ไม่เกิน 6 เดือน จำนวน 2 ใบ ในการยื่นวีซ่าทุกประเภท ขนาด 48 x 33 มม. กว้างส่วนศีรษะ: 15 มม. ถึง 22 มม., ความสูงส่วนศีรษะ: 28 มม. ถึง 33 มม. หน้าตรง เปิดหู ไม่หลับตา ห้ามใส่แว่น และ/หรือ เครื่องประดับ ห้ามใส่คอนแทคเลนส์ทุกประเภท ต้องเห็นใบหูชัดเจน พิมพ์ลงบนกระดาษสำหรับรูปถ่ายเท่านั้น เสื่อสุภาพไม่โป้เปลือย ห้ามใส่เสื้อสีขาว และไม่อนุญาตให้ใส่เครื่องแบบถ่ายรูป เช่น เครื่องแบบทหาร ตำรวจ ข้าราชการ เป็นต้น

4. **กรอกเอกสารในแบบฟอร์มประกอบการยื่นวีซ่า** กรุณากรอกข้อมูลเป็นภาษาอังกฤษให้ครบถ้วน โปรดรับทราบหากสถานทูตตรวจสอบพบข้อมูลอันเป็นเท็จ อาจมีการระงับการออกวีซ่าเล่มที่มีปัญหาได้ (สถานทูตมีการโทรศัพท์สุ่มตรวจ)

เด็กต่ำกว่า 18 ปีบริบูรณ์ (เดินทางพร้อมบิดา มารดา)

1. สำเนาสูติบัตร (เด็กอายุต่ำกว่า 5 ปี ต้องยื่นสูติบัตรตัวจริงด้วย)
2. สำเนาทะเบียนสมรสของบิดา มารดา (ถ้ามี)
3. สำเนาบัตรประชาชนผู้เดินทาง (ถ้ามี) หรือ สำเนาบัตรประชาชนบิดา มารดา
4. สำเนาทะเบียนบ้านเดินทาง (ถ้ามี) หรือ สำเนาทะเบียนบ้านบิดา มารดา
5. กรณีชื่อไม่ตรงกับสูติบัตร ต้องมีใบเปลี่ยนชื่อทุกกรณี

เด็กต่ำกว่า 18 ปีบริบูรณ์ (เดินทางกรณีไม่ใช่ บิดา มารดา)

1. สำเนาสูติบัตร (เด็กอายุต่ำกว่า 5 ปี ต้องยื่นสูติบัตรตัวจริงด้วย)
2. สำเนาทะเบียนสมรสของบิดา มารดา (ถ้ามี)
3. สำเนาบัตรประชาชนผู้เดินทาง (ถ้ามี) หรือ สำเนาบัตรประชาชนบิดา มารดา
4. สำเนาทะเบียนบ้านเดินทาง (ถ้ามี) หรือ สำเนาทะเบียนบ้านบิดา มารดา
5. กรณีชื่อไม่ตรงกับสูติบัตร ต้องมีใบเปลี่ยนชื่อทุกกรณี
6. ใบขออนุญาตออกนอกประเทศจากบิดา มารดา

ที่ออกให้โดยสำนักงานเขตหรือว่าการอำเภอเท่านั้น โดยแสดงความสัมพันธ์ว่าเกี่ยวข้องกับผู้เดินทางอย่างไร และต้องมีลายเซ็นของบิดาหรือมารดาเท่านั้น

“

**** ในกรณีต้องยื่นวีซ่าเดี่ยวเข้าประเทศจีน ****

ค่าใช้จ่ายและค่าบริการยื่นวีซ่าเดี่ยว ยื่นปกติ 4 วันทำการ ท่านละ 3,500 บาท
ค่าใช้จ่ายและค่าบริการยื่นวีซ่าเดี่ยว ยื่นด่วน 2 วันทำการ ท่านละ 4,500 บาท

**** โปรดเตรียมเอกสารให้พร้อมล่วงหน้าก่อนยื่นวีซ่า และส่งเอกสารให้บริษัทฯ ก่อนวันยื่นจริง 7 วัน**

ทำการก่อนวันยื่นจริง ไม่นับรวมวันหยุดเสาร์-อาทิตย์ / วันหยุดที่ทางสถานทูตประกาศ และไม่นับรวมวันยื่น

ซึ่งเอกสารจะอยู่กับสถานทูต ไม่สามารถดึงเอกสารกลับมาระหว่างการตรวจพิจารณาได้ **

”