



TAT No. 11/06399

บริษัท แองเจิล สตาร์ ทราเวล จำกัด  
ANGELSTARTRAVEL CO.,LTD

เลขที่ 18 ซ.27(บุญศิริ2) ตำบล ปากน้ำ

อำเภอ เมืองสมุทรปราการ จังหวัด สมุทรปราการ 10270

Hotline : 086-316-7436,086-362-1960,090-946-4072



โทร 02-7560334-5

Email : info@angelstartravel.com

Website : www.angelstartravel.com



angelstartravels



@angelstartravel

## รหัสทัวร์ ACH45-16

SBTCSX-VZ007

Sabai Trip

# บินตรง ฉางซา

จางเจียเจีย เกียนเหมินซาน เหวอวตาร สะพานแก้ว  
เมืองโบราณฝูหลง เฟื่องหวง 5 วัน 4 คืน



เภาเกียนเหมินซาน



เมืองโบราณฝูหลง



เหวอวตาร



# 24,900

เริ่มต้น

• เยือนไฮโล่ 2 เมือง โบราณ เฟื่องหวง ฝูหลง

- เยือนเภาเกียนเหมินซาน มรดกโลกแห่งจางเจียเจีย
- ย้อนยุคกับบรรยากาศวินเทจ ณ ตึก WENHEYOU
- ลุ้นสุดใจกับเหล่า ART TOY สุดน่ารัก ณ CHANGSHA IFS x POP MART



vietyetair.com



01-05 มิ.ย. 67	25,900.-
03-07, 08-12, 10-14 มิ.ย. 67	24,900.-
15-19, 16-20, 17-21 มิ.ย. 67	24,900.-
22-26, 24-28 มิ.ย. 67	24,900.-
29 มิ.ย.- 03 ก.ค. 67	24,900.-
30 มิ.ย.- 04 ก.ค. 67	24,900.-

# บินตรงฉางซา จางเจียเจี๋ย

## เทียนเหมินซาน เขาอวตาร สะพานแก้ว

### เมืองโบราณฝูหรง เฟิงหวง 5 วัน 4 คืน

#### โดยสายการบิน ไทย เวียดนาม (VZ)

	โปรแกรมเดินทาง	เช้า	เที่ยง	ค่ำ	โรงแรมที่พัก
1	กรุงเทพฯ (สุวรรณภูมิ) – ฉางซา (ท่าอากาศยานนานาชาติ ฉางซาหวงฮั่ว) (VZ3604 : 18:10 - 22:30)				VIENNA HOTEL CHANGSHA หรือเทียบเท่าระดับ 4 ดาว <b>** มาตรฐานประเทศจีน **</b>
2	ฉางซา – เฟิงหวง (โดยรถไฟความเร็วสูง) – เมืองโบราณ เฟิงหวง - ล่องเรือแม่น้ำถั่วเจียง	🕒	🕒	🕒	CULTURAL CENTER JISHOU HOTEL หรือเทียบเท่าระดับ 4 ดาว <b>** มาตรฐานประเทศจีน **</b>
3	เมืองโบราณฝูหรง – น้ำตกฝูหรง - ล่องเรือข้ามฟาก – เมือง จางเจียเจี๋ย - เขาเทียนเหมินซาน (รวมกระเช้าขึ้นลง)- ระเบียงแก้ว – บันไดเลื่อน 999 ชั้น – ถ้ำประตูสวรรค์ <b>OPTIONAL SHOW : โชว์จิ้งจอกขาว 400 หยวนต่อท่าน</b>	🕒	🕒	🕒	WULINGYUAN HOTEL หรือเทียบเท่าระดับ 4 ดาว <b>** มาตรฐานประเทศจีน **</b>
4	สะพานแก้ว แกรนด์แคนยอนจางเจียเจี๋ย - หุบเขาอวตาร (รวมลิฟต์แก้วขาขึ้น) – เขาเทียนจื่อซาน (นั่งกระเช้าขาลง) – สวนจอมล่อหลง – พิพิธภัณฑ์ภาพวาดทราย	🕒	🕒	🕒	WULINGYUAN HOTEL หรือเทียบเท่าระดับ 4 ดาว <b>** มาตรฐานประเทศจีน **</b>
5	จางเจียเจี๋ย – ฉางซา - ถนนคนเดินหวงซิงลู่ - ตึก WENHEYOU – CHANGSHA IFS x POP MART - ฉางซา (ท่าอากาศยานนานาชาติฉางซาหวงฮั่ว) – กรุงเทพฯ (สุวรรณภูมิ) (VZ3605 : 23:30 - 02:00 + 1)	🕒	🕒		

วันเดินทาง	ผู้ใหญ่พัก 2-3 ท่าน ท่านละ	พักเดี่ยว เพิ่มท่านละ	จอยแลนด์ ไม่ใช่ตัว ท่านละ
01 – 05 มิ.ย. 67	25,900.-	4,000. -	19,900.-
03 – 07 มิ.ย. 67	24,900.-	4,000. -	19,900.-
08 – 12 มิ.ย. 67	24,900.-	4,000. -	19,900.-
10 – 14 มิ.ย. 67	24,900.-	4,000. -	19,900.-
15 – 19 มิ.ย. 67	24,900.-	4,000. -	19,900.-
16 – 20 มิ.ย. 67	24,900.-	4,000. -	19,900.-
17 – 21 มิ.ย. 67	24,900.-	4,000. -	19,900.-
22 – 26 มิ.ย. 67	24,900.-	4,000. -	19,900.-
24 – 28 มิ.ย. 67	24,900.-	4,000. -	19,900.-
29 มิ.ย. – 3 ก.ค. 67	24,900.-	4,000. -	19,900.-
30 มิ.ย. – 4 ก.ค. 67	24,900.-	4,000. -	19,900.-
03 – 07 ก.ค. 67	24,900.-	4,000. -	19,900.-
05 – 09 ก.ค. 67	24,900.-	4,000. -	19,900.-
07 – 11 ก.ค. 67	24,900.-	4,000. -	19,900.-
10 – 14 ก.ค. 67	24,900.-	4,000. -	19,900.-
12 – 16 ก.ค. 67	25,900.-	4,000. -	19,900.-
14 – 18 ก.ค. 67	25,900.-	4,000. -	19,900.-
17 – 21 ก.ค. 67	25,900.-	4,000. -	19,900.-
19 – 23 ก.ค. 67	25,900.-	4,000. -	19,900.-
21 – 25 ก.ค. 67	25,900.-	4,000. -	19,900.-
24 – 28 ก.ค. 67	25,900.-	4,000. -	19,900.-
26 – 30 ก.ค. 67	25,900.-	4,000. -	19,900.-
28 ก.ค. – 1 ส.ค. 67	25,900.-	4,000. -	19,900.-
31 ก.ค. – 4 ส.ค. 67	25,900.-	4,000. -	19,900.-

02 – 06 ส.ค. 67	25,900.-	4,000. -	19,900.-
04 – 08 ส.ค. 67	25,900.-	4,000. -	19,900.-
07 – 11 ส.ค. 67	25,900.-	4,000. -	19,900.-
09 – 13 ส.ค. 67	26,900.-	4,000. -	20,900.-
11 – 15 ส.ค. 67	26,900.-	4,000. -	20,900.-
14 – 18 ส.ค. 67	26,900.-	4,000. -	19,900.-
16 – 20 ส.ค. 67	24,900.-	4,000. -	19,900.-
18 – 22 ส.ค. 67	24,900.-	4,000. -	19,900.-
23 – 27 ส.ค. 67	24,900.-	4,000. -	19,900.-
25 – 29 ส.ค. 67	24,900.-	4,000. -	19,900.-
28 ส.ค. – 1 ก.ย. 67	24,900.-	4,000. -	19,900.-
30 ส.ค. – 3 ก.ย. 67	24,900.-	4,000. -	19,900.-

ราคาทัวร์ข้างต้นยังไม่รวมค่าทิปมัคคุเทศน์ท้องถิ่นและคนขับรถ 2,000 บาท/ท่าน/ทริป  
เด็กทารกอายุต่ำกว่า 2 ขวบ ราคาท่านละ 8,900 บาท

**วันแรก** กรุงเทพฯ (สุวรรณภูมิ) – ฉางซา (ท่าอากาศยานนานาชาติฉางซาหวงฮัว) (VZ3604 : 18:10 - 22:30)

14.30 น. พร้อมกันที่ ท่าอากาศยานสุวรรณภูมิ อาคารผู้โดยสารระหว่างประเทศ เคาน์เตอร์ **Thai VietJet (VZ)** รวมน้ำหนักกระเป๋า 20 กิโลกรัม/ท่านละ 1 ใบ โดยมีเจ้าหน้าที่คอยให้การต้อนรับและอำนวยความสะดวก ตรวจเช็คสัมภาระและเอกสารการเดินทางให้กับทุกท่าน

18.10 น. ออกเดินทางสู่ ฉางซา โดยเที่ยวบินที่ **VZ3604** **\*\*ไม่มีอาหารบนเครื่อง\*\***

22.30 น. เดินทางถึง ท่าอากาศยานนานาชาติสนามบินฉางซา หวงฮวา นำท่านผ่านขั้นตอนตรวจคนเข้าเมือง จากนั้นนำท่านเดินทางเข้าสู่ที่พัก

ที่พัก **VIENNA HOTEL CHANGSHA** หรือเทียบเท่าระดับ 4 ดาว (มาตรฐานประเทศจีน)

**วันที่สอง** ฉางซา – จี๋สั่ว (โดยรถไฟความเร็วสูง) – เมืองโบราณเฟิงหวง - ล่องเรือแม่น้ำกัวเจียง

เช้า รับประทานอาหารเช้า ณ ห้องอาหารของโรงแรม (มื้อที่ 1)



นำท่านเดินทางสู่ สถานีรถไฟเมืองฉางซา เพื่อโดยสารรถไฟสู่ **เมืองจี้โส่ว** (ใช้ระยะเวลาประมาณ 2 ชั่วโมง)

**\*\*\*หมายเหตุ**

**\*\*สัมภาระของท่านจะเก็บไว้บนรถบัส จะรับสัมภาระอีกครั้งในช่วงเย็น ณ โรงแรมที่พัก\*\***

**หมายเหตุ รถไฟอาจจะมีการเปลี่ยนขบวนเวลา ขอสงวนสิทธิ์จัดขบวนและเวลาตามความเหมาะสม**

กลางวัน **รับประทานอาหารกลางวัน ณ ภัตตาคาร (มื้อที่ 2)**

บ่าย

นำท่านเดินทางสู่ **เมืองเฟิงหวง** (ระยะทาง 48 ก.ม. ใช้ระยะเวลาประมาณ 1 ชั่วโมง) เมืองที่ขึ้นอยู่กึ่งเขตปกครองตนเองของชนเผ่าน้อยยู่เจีย ตั้งอยู่ทางทิศตะวันตกของมณฑลหูหนาน เมืองโบราณหงส์ตั้งอยู่ริมแม่น้ำถั่ว ล้อมรอบด้วยขุนเขาเสมือนด่าน ช่องแคบภูเขา ที่เด่นตระหง่านมียอดเขาติดต่อกันเป็นแนว ที่มีโบราณสถานและโบราณวัตถุทางด้านวัฒนธรรมอันล้ำค่าที่ตกทอดมาจากราชวงศ์หมิงและชิงหลายร้อยแห่ง มีถนนที่ปูด้วยหินเขียว 20 กว่าสาย

**\*\*\*หมายเหตุ**

**เนื่องจากเขตเมืองเก่าไม่อนุญาตให้รถบัสใหญ่เข้าจอดภายในเมือง การเดินทางจะใช้รถประจำทางภายในเมืองแทน โดยรถบัสจะจอดรออยู่บริเวณจุดบริการนักท่องเที่ยว**



นำท่านชม **สะพานสายรุ้ง** หรือสะพานหงเจียว สะพานไม้โบราณที่มีหลังคาคลุมเหมือนสะพานข้ามคลองในเวนิส เป็นสะพานประวัติศาสตร์ที่มีความเป็นมาหลายร้อย ปี ก่อนที่จะเดินถึงสะพานนั้นท่านจะได้เห็นจุดเด่นของฟงหวง คือบ้านที่ยกพื้นสูงเรียงราย เป็นทัศนียภาพที่สวยงามและเป็นที่ยอมรับของทั้งชาวจีนและชาวต่างประเทศ นำท่านเดินทางผ่าน **ถนนคนเดินสี่บ้าน** ถนนโบราณสายวัฒนธรรมที่ล้าสมัยด้วย

บ้านเรือนชาวบ้าน ร้านค้า การละเล่นพื้นบ้านของชาวบ้าน ที่ล่าย้อมด้วยกลิ่นอายของวัฒนธรรมชาวเผ่าถูเจียวอย่างเข้มข้น จากนั้นนำท่าน **ล่องเรือแม่น้ำถั่วเจียง** เรือแพ ให้ท่านได้สนุก ตื่นเต้น แต่ไม่มีอันตราย ชมบ้าน เรือนสองฟากฝั่งแม่น้ำ สะพานโบราณ เจดีย์วันหมิง หอตัวชูๆลลา อวดความเป็นธรรมชาติให้ท่านได้สัมผัสพร้อมเก็บภาพประทับใจไว้เป็นที่ระลึก

**\*\*\*หมายเหตุ**

กรณีที่ทางการเมืองเฟิงหวงปิดปรับปรุงหรืองดการล่องเรือ เนื่องจากซ่อมบำรุงหรือจากสภาพอากาศ ทั้งนี้เพื่อความปลอดภัยของลูกค้า ทางบริษัทฯจะจัดโปรแกรมอื่นมาทดแทนให้หรือเปลี่ยนแปลงตามความเหมาะสมอย่างใดอย่างหนึ่ง และทางบริษัทฯ ขอสงวนสิทธิ์ไม่คืนเงินใดๆทั้งสิ้น โดยยึดตามประกาศจากทางอุทยานเป็นสำคัญโดยที่ไม่แจ้งให้ทราบล่วงหน้า

**ค่ำ**                   **รับประทานอาหารค่ำ ณ ภัตตาคาร (มื้อที่ 3)**

จากนั้นนำท่านเดินทางเข้าสู่ที่พัก ณ **เมืองจี้สั่ว** (ระยะทาง 48 ก.ม. ใช้ระยะเวลาประมาณ 1 ชั่วโมง)

**ที่พัก**                   **CULTURAL CENTER JISHOU HOTEL หรือเทียบเท่าระดับ 4 ดาว (มาตรฐานประเทศจีน)**

**วันที่สาม**                   **เมืองโบราณฝูหรง – น้ำตกฝูหรง – ล่องเรือข้ามฟาก - งามเจียวเจียว - เขาเทียนเหมินซาน (รวมกระเช้าขึ้นลง)- ระเบิดียงแก้ว – บันไดเลื่อน 999 ชั้น – ถ้ำประตูสวรรค์**

**เช้า**                   **รับประทานอาหารเช้า ณ ห้องอาหารของโรงแรม (มื้อที่ 4)**

นำท่านเดินทางสู่ **เมืองฝูหรงเจิน** (ระยะทาง 90 ก.ม. ใช้เวลาเดินทางประมาณ 2 ชั่วโมง) หรือเมืองหวังซุนในอดีต ที่ถูกเปลี่ยนชื่อตามละคร Hibicus Town ละครพีเรียดย้อนยุคชื่อดังแห่งยุค 90 อันมาจากชื่อของดอกบัวที่ผุดเหนือน้ำ เมืองแห่งดอกบัวอันงดงาม ที่มีประวัติศาสตร์การอยู่อาศัยของมนุษย์กว่าหนึ่งหมื่นปี จากนั้นนำท่านชม **น้ำตกฝูหรง** ซึ่งเป็นเอกลักษณ์ของเมืองฝูหรง เป็นน้ำตกที่อยู่ใจกลางเมือง ถ้ามองจากฝั่งตรงข้ามจะดูเหมือนว่าเมืองตั้งอยู่บนหน้าผาที่มีน้ำตกไหลอยู่ข้างล่าง น้ำตกนี้มีขนาดกว้างประมาณ 40 เมตร และสูงประมาณ 60 เมตร ซึ่งความพิเศษอีกอย่างของที่นี่คือ เราสามารถเดินผ่านด้านหลังม่านน้ำตกได้ จากนั้นนำท่าน **ล่องเรือข้ามฟาก** เพื่อเดินทางต่อไปยังเมืองงามเจียวเจียว

**\*\*\*หมายเหตุ**

กรณีที่หากทางการ งดการล่องเรือ เนื่องจากซ่อมบำรุงหรือจากสภาพอากาศ ทั้งนี้เพื่อความปลอดภัยของลูกค้า ทางบริษัทฯจะเดินทางโดยรถบัสแทน และทางบริษัทฯ ขอสงวนสิทธิ์ไม่คืนเงินใดๆทั้งสิ้น โดยยึดตามประกาศจากทางอุทยานเป็นสำคัญโดยที่ไม่แจ้งให้ทราบล่วงหน้า



จากนั้นนำท่านเดินทางสู่ **เมืองจางเจี๋ยเจี๋ย** (ระยะทาง 88 ก.ม. ใช้เวลาเดินทางประมาณ 1.5 ชั่วโมง) อุทยานมรดกโลกตั้งอยู่ทางตะวันตกเฉียงเหนือของมณฑลหูหนาน เป็นอุทยานแห่งชาติแห่งแรกของจีน และได้รับการประกาศให้เป็นมรดกโลกธรรมชาติในปี ค.ศ.1992 อุทยานจางเจี๋ยเจี๋ยมีเนื้อที่กว่า 369 ตารางกิโลเมตร อุดมด้วยขุนเขาน้อยใหญ่และต้นไม้ขนาดพันธ

กลางวัน **รับประทานอาหารกลางวัน ณ ภัตตาคาร (มื้อที่ 5)**



บ่าย จากนั้นนำท่านลงบันไดเลื่อนสู่ **ประตูสวรรค์เทียนเหมินซาน** เป็น 1 ใน 4 ของ ภูเขาที่สวยงามที่สุดของจีน มีเอกลักษณ์เป็นประตูสวรรค์ที่สร้างขึ้นโดยธรรมชาติ ประตูนี้มีความสูง 131.5 เมตร ความกว้าง 57 เมตร ความลึก 60 เมตร และเป็นภูเขาศักดิ์สิทธิ์ตามตำนานของชาวฉู่เจี๋ย จากนั้นนำท่านสวมผ้าห่มรองเท้า สัมผัสความหนาวเสียวของ **ระเบียงแก้ว** ที่ดังที่สุดของจีน ท่ามกลางฉากหลังของก้อนเมฆและม่านหมอก จากนั้นนำท่านเดินทางสู่ **ถ้ำประตูสวรรค์** เมื่อท่านมาถึงถ้ำประตูสวรรค์ นำท่านเดินลงบันไดเลื่อน 999 ขั้น สู่ **ประตูสวรรค์** ถ่ายรูปชมความงามของภูเขาหินคาสต์อันโด่งดังของจีน ซึ่งเคยมีชาวรัสเซียได้ขับเครื่องบินเล็กลอดผ่านช่องภูเขาประตูสวรรค์มาแล้วเป็นสถานที่ที่ที่น่าสนใจจากชาวต่างชาติอีกแห่งหนึ่ง จากนั้นนำท่านอิสระถ่ายรูปตามอิสระ

**\*\*\*หมายเหตุ**

กรณีที่กระเช้าหรือรถอุทยานหรือบันไดเลื่อนปิดปรับปรุงเนื่องจากซ่อมบำรุงหรือจากสภาพอากาศ ทั้งนี้เพื่อความปลอดภัยของลูกค้า ทางบริษัทฯ จะจัดโปรแกรมอื่นมาทดแทนให้หรือเปลี่ยนแปลงตามความเหมาะสมอย่างใดอย่างหนึ่ง และในส่วนการนั่งรถของอุทยานขึ้นไปบนถ้ำประตูสวรรค์ หากรถของอุทยานไม่สามารถขึ้นไปถ้ำประตูสวรรค์ได้ ทางบริษัทฯ ขอสงวนสิทธิ์ไม่คืนเงินใดๆทั้งสิ้น โดยยึดตามประกาศจากทางอุทยานเป็นสำคัญโดยไม่แจ้งให้ทราบล่วงหน้า

ค่ำ **รับประทานอาหารค่ำ ณ ภัตตาคาร (มื้อที่ 6)**

**\*\*\* Option Show โชว์สุนัขจิ้งจอกขาว** การแสดงที่ถือว่าครบครันด้วยอารมณ์ต่าง ๆ ชวนให้เคลิบเคลิ้มไปกับการแสดง เป็นการแสดงบทรเกี่ยวกับความรักของนางพญาจิ้งจอกขาวที่มีต่อชายผู้เป็นที่รัก ต้องพลัดพรากจากกันทั้งที่ยังรักกัน ถือเป็นบทตำนานแห่งความรักที่น่ายกลย่องยิ่งนัก ท่านจะเพลิดเพลินไปกับการแสดงจนลืมหันที กระทั่งประทับใจยิ่งใหญ่ว่าโชว์หลิวซานเจี๋ยที่หยางซั่ว ด้วยนักแสดงคุณภาพกว่า 600 คน แสดงภายใต้สะพานคู่เชื่อมเขาสองลูก สะพานคู่รักใต้หิ้ง อลังการกว่าโชว์ใดใดที่ท่านเคยสัมผัสมา

**ราคาท่านละ 400 หยวน หากท่านใดสนใจ สามารถสอบถามเพิ่มเติมและชำระเงินได้ที่ไกด์ท้องถิ่นหรือหัวหน้าทัวร์**

**\*\*\* ในกรณีที่ท่านไม่ต้องการซื้ออัปชั่นเพิ่มเติม บริษัทจะจัดให้คนขับรถพาท่านเข้าสู่ที่พักล่วงหน้า เพื่อพักผ่อนตามอัธยาศัย**

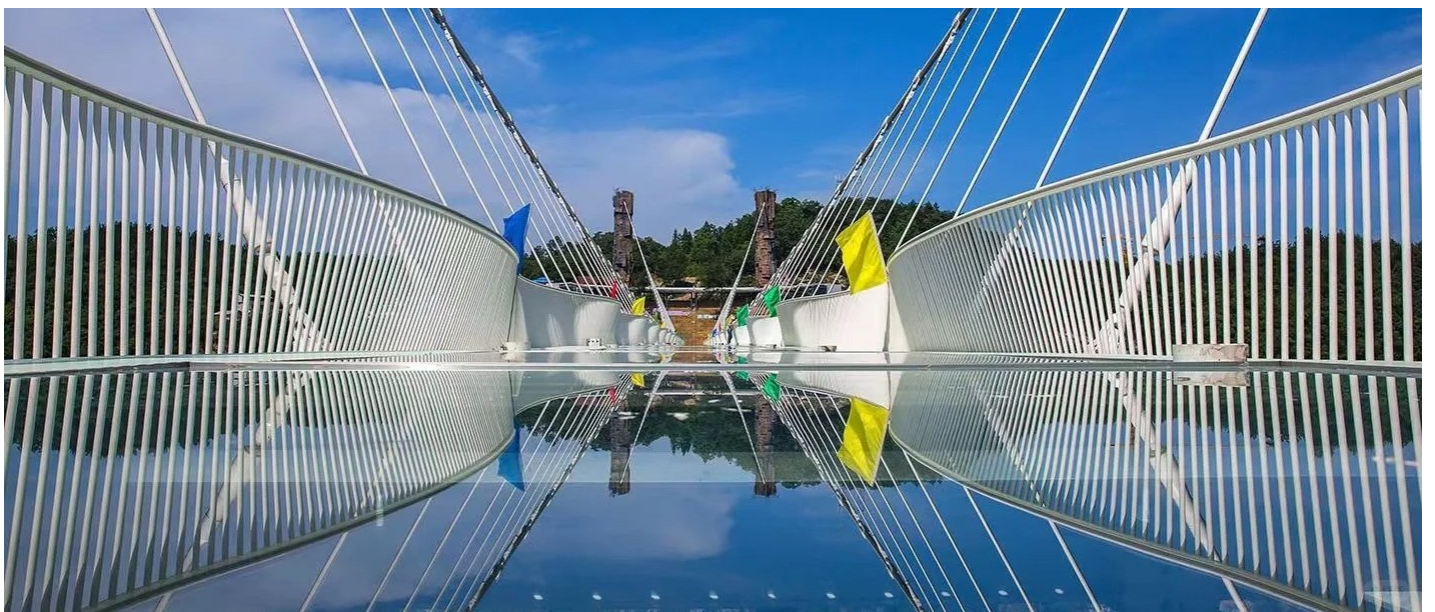


**ที่พัก WULINGYUAN HOTEL หรือเทียบเท่าระดับ 4 ดาว (มาตรฐานประเทศจีน)**

**วันที่สี่** สะพานแก้ว แกรนด์แคนยอน จางเจียเจีย - หุบเขาอวตาร(รวมลิฟต์แก้วชาวจีน) – เขาเทียนจื่อซาน (นั่งกระเช้าขาลง) – สวนจอมล่อหล่ง – พิพิธภัณฑ์ภาพวาดทราย

**เช้า** รับประทานอาหารเช้า ณ ห้องอาหารของโรงแรม **(เมื่อที่ 7)**

ชมความงามของธรรมชาติสถานที่แห่งนี้ มีภูมิทัศน์ที่งดงามจนได้รับการประกาศให้เป็นมรดกโลกปี 1992 จากองค์การ UNESCO **นั่งบอลูนเทียม ใส่แว่นตาวีอาร์ สัมผัสบรรยากาศ 360 องศา** เสมือนว่าเราอยู่ในบอลูนจริงๆ และได้ผาดโผน ใน แกรนด์แคนยอนจางเจียเจีย และสะพานกระจก ให้ภาพตื่นตาตื่นใจ สร้างความประทับใจต่อผู้ได้ไปเที่ยวยิ่งนัก ชม **สะพานแก้ว** พิสูจน์ความกล้ากับสะพานกระจกมีความสูงเหนือพื้น 980 ฟุต และความยาวกว่า 400 เมตร เชื่อมสองหน้าผา ถือเป็นการทำลายสถิติ สะพานแก้วที่ยาวที่สุดในโลก



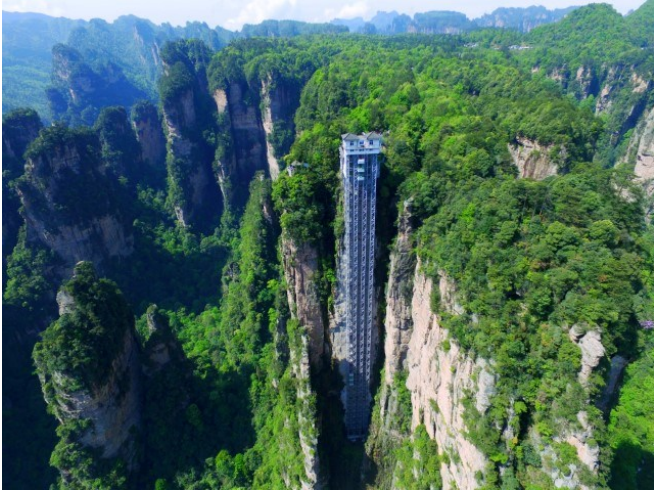
**กลางวัน** รับประทานอาหารกลางวัน ณ ภัตตาคาร **(เมื่อที่ 8)**

**บ่าย** นำท่าน เทียวชม **อุทยานจางเจียเจีย เขาอวตาร** โดยขึ้นเขาด้วย **ลิฟต์แก้วไปหลง** ลิฟต์แก้วแห่งแรกของเอเชียที่สูง 326 เมตรซึ่งถูกบันทึกลง Guinness world Records ในด้านเป็นลิฟต์แก้วแบบ outdoor ที่สูงที่สุดในโลก (World's tallest full-exposure outdoor elevator) และเร็วที่สุดในโลก นำท่านเดินเทียวชม **สะพานหนึ่งในใต้หล้า** ซึ่งเป็นสะพานที่เกิดหินธรรมชาติเชื่อมระหว่างเขา 2 ลูก ด้านล่างเป็นหุบเหว ซึ่งถือ



ว่าเป็นอีกจุดชมวิวที่สวยงามมหัศจรรย์อีกแห่งหนึ่งในจางเจียเจีย จากนั้นนำท่านเดินทางสู่ **เขาเทียนจื่อชานและจุดชมวิวหยวนเจียเจีย** ซึ่งมีทัศนียภาพที่สวยงามรายล้อมด้วยหมู่ขุนเขาทรงแท่งนับพัน เกิดจากการยุบตัวของพื้นมหาสมุทรเมื่อหลายร้อยล้านปีก่อน ซึ่งภาพยนตร์ชื่อดัง อวตาร ได้นำมาเป็นแรงบันดาลใจในการออกแบบสภาพพื้นผิวของดาวแพนโดรานั้นเอง

**\*\*\* หมายเหตุ หากช่วงวันเดินทาง ภายในอุทยานมีจำนวนนักท่องเที่ยวเยอะ ทำให้การเดินทางล่าช้าขออนุญาตปรับเปลี่ยนการเดินทางขาลงเป็นลิฟต์แก้ว เพื่อความสะดวกในการเดินรายการ**



**ค่ำ**      **รับประทานอาหารค่ำ ณ ภัตตาคาร (มื้อที่ 9)**  
จากนั้นนำท่านเดินทางเข้าสู่ที่พัก

**ที่พัก**      **WULINGYUAN HOTEL หรือเทียบเท่าระดับ 4 ดาว (มาตรฐานประเทศจีน)**

**วันที่ห้า**      **จางเจียเจีย – ฉางซา - ถนนคนเดินหวงซิงลู่ - ดึก WENHEYOU – CHANGSHA IFS x POP MART - ฉางซา(ท่าอากาศยานนานาชาติฉางซาหวงฮัว) – กรุงเทพฯ(สุวรรณภูมิ) (VZ3605 : 23:30 - 02:00 + 1)**

**เช้า**      **รับประทานอาหารเช้า ณ ห้องอาหารของโรงแรม (มื้อที่ 10)**

นำท่านออกเดินทางสู่ **เมืองฉางซา (ระยะทางประมาณ 335 ก.ม. ใช้เวลาเดินทางประมาณ 5 ชั่วโมง)**

**กลางวัน**      **รับประทานอาหารกลางวัน ณ ภัตตาคาร (มื้อที่ 11)**



**บ่าย**      จากนั้นนำท่านเดินทางสู่ **ถนนคนเดินหวงซิงลู่** ย่านการค้าที่ใหญ่ที่สุดของมณฑลหูหนาน ซึ่งเป็นแหล่งจำหน่ายสินค้าหลากหลายชนิด เพื่อให้ท่านอิสระเลือกซื้อสินค้านานาชนิดตามอัธยาศัย สำหรับเป็นของฝากของที่ระลึกแก่คนทางบ้านหรือญาติมิตรสหาย แวะ **ดึก WENHEYOU** แหล่งท่องเที่ยวแห่งใหม่สุดฮิป

กับบรรยากาศสุดวินเทจ ราวกับเกาะฮ่องกงในยุค 1980 ที่รายล้อมไปด้วยร้านอาหาร ร้านค้า ที่แข่งขันกัน  
อวดสีสนับด้วยป้ายร้านแสงนีออน สลับลดหลั่นกันไปตามชั้นต่างๆ นอกจากนั้นยังมีพิพิธภัณฑ์ที่ไม่โบราณ  
ด้วยความปลอดภัยจากเทคโนโลยีใหม่ล่าสุดของจีน จัดว่าเป็นหนึ่งในแลนด์มาร์คที่ไม่ควรพลาด จากนั้นนำ  
ท่านอิสระช้อปปิ้ง ณ **CHANGSHA IFS x POP MART** ศูนย์รวม ART TOY สุดน่ารัก ที่เป็นกระแสอยู่ใน  
ขณะนี้ เลือกซื้อกล่องสุ่มหลากหลายรุ่นไม่ว่าจะเป็น ลามูมู มอลลี่ และอีกมากมาย ให้ท่านได้เลือกอย่างจุใจ



คำ รับประทานอาหารค่ำ ณ ภัตตาคาร (เมื่อที่ 12)

สมควรแก่เวลานำท่านเดินทางสู่ สนามบินฉางซา

23.30 น. ออกเดินทางสู่ สนามบินสุวรรณภูมิ โดยสายการบิน ไทย เวียดนาม เที่ยวบินที่ **VZ3605** **\*\*ไม่มีอาหารบนเครื่อง\*\***

02.00 น. เดินทางถึง สนามบินสุวรรณภูมิ โดยสวัสดิภาพ พร้อมความประทับใจ **\*\*เดินทางถึงในวันถัดไป\*\***

\*\*\*\*

**บินตรงฉางซา จากเจียเจี้ย**  
**เทียนเหมินซาน เขาวตาร สะพานแก้ว**  
**เมืองโบราณฟูหรง เฟิงหวาง 5 วัน 4 คืน**  
**โดยสายการบิน ไทย เวียดนาม (VZ)**

วันเดินทาง	ผู้ใหญ่พัก 2-3 ท่าน ท่านละ	พักเดี่ยว เพิ่มท่านละ	จอยแลนด์ ไม่ใช่ตัว ท่านละ
01 – 05 มิ.ย. 67	25,900.-	4,000. -	15,900.-
03 – 07 มิ.ย. 67	24,900.-	4,000. -	15,900.-
08 – 12 มิ.ย. 67	24,900.-	4,000. -	15,900.-
10 – 14 มิ.ย. 67	24,900.-	4,000. -	15,900.-
15 – 19 มิ.ย. 67	24,900.-	4,000. -	15,900.-
16 – 20 มิ.ย. 67	24,900.-	4,000. -	15,900.-
17 – 21 มิ.ย. 67	24,900.-	4,000. -	15,900.-
22 – 26 มิ.ย. 67	24,900.-	4,000. -	15,900.-
24 – 28 มิ.ย. 67	24,900.-	4,000. -	15,900.-
29 มิ.ย. – 3 ก.ค. 67	24,900.-	4,000. -	15,900.-
30 มิ.ย. – 4 ก.ค. 67	24,900.-	4,000. -	15,900.-
03 – 07 ก.ค. 67	24,900.-	4,000. -	15,900.-
05 – 09 ก.ค. 67	24,900.-	4,000. -	15,900.-
07 – 11 ก.ค. 67	24,900.-	4,000. -	15,900.-
10 – 14 ก.ค. 67	24,900.-	4,000. -	15,900.-
12 – 16 ก.ค. 67	25,900.-	4,000. -	15,900.-
14 – 18 ก.ค. 67	25,900.-	4,000. -	15,900.-
17 – 21 ก.ค. 67	25,900.-	4,000. -	15,900.-
19 – 23 ก.ค. 67	25,900.-	4,000. -	15,900.-

21 – 25 ก.ค. 67	25,900.-	4,000. -	15,900.-
24 – 28 ก.ค. 67	25,900.-	4,000. -	15,900.-
26 – 30 ก.ค. 67	25,900.-	4,000. -	15,900.-
28 ก.ค. – 1 ส.ค. 67	25,900.-	4,000. -	15,900.-
31 ก.ค. – 4 ส.ค. 67	25,900.-	4,000. -	15,900.-
02 – 06 ส.ค. 67	25,900.-	4,000. -	15,900.-
04 – 08 ส.ค. 67	25,900.-	4,000. -	15,900.-
07 – 11 ส.ค. 67	25,900.-	4,000. -	15,900.-
09 – 13 ส.ค. 67	26,900.-	4,000. -	20,900.-
11 – 15 ส.ค. 67	26,900.-	4,000. -	20,900.-
14 – 18 ส.ค. 67	26,900.-	4,000. -	15,900.-
16 – 20 ส.ค. 67	24,900.-	4,000. -	15,900.-
18 – 22 ส.ค. 67	24,900.-	4,000. -	15,900.-
23 – 27 ส.ค. 67	24,900.-	4,000. -	15,900.-
25 – 29 ส.ค. 67	24,900.-	4,000. -	15,900.-
28 ส.ค. – 1 ก.ย. 67	24,900.-	4,000. -	15,900.-
30 ส.ค. – 3 ก.ย. 67	24,900.-	4,000. -	15,900.-

**ราคาทัวร์ข้างต้นยังไม่รวมค่าทิปมัคคุเทศน์ท้องถิ่นและคนขับรถ 2,000 บาท/ท่าน/ทริป**

**เด็กทารกอายุต่ำกว่า 2 ขวบ ราคาท่านละ 8,900 บาท**

## อัตราค่าบริการรวม

- ค่าตัวโดยสารเครื่องบินไป-กลับ ชั้นประหยัดพร้อมค่าภาษีสนามบินทุกแห่งตามรายการทัวร์ข้างต้น
- ค่าที่พักห้องละ 2-3 ท่าน ตามโรงแรมที่ระบุไว้ในรายการ หรือ ระดับเทียบเท่า
  - กรณีห้อง TWIN BED (เตียงเดี่ยว 2 เตียง) ซึ่งโรงแรมไม่มีหรือเต็ม ทางบริษัทขอปรับเป็นห้อง DOUBLE BED แทนโดยมีต้องแจ้งให้ทราบล่วงหน้า
  - หากต้องการห้องพักแบบ DOUBLE BED ซึ่งโรงแรมไม่มีหรือเต็ม ทางบริษัทขอปรับเป็นห้อง TWIN BED แทนโดยมีต้องแจ้งให้ทราบล่วงหน้า เช่นกัน

- กรณีพักแบบ TRIPLE ROOM 3 ท่าน 1 ห้อง ท่านที่ 3 อาจเป็นเสริมเตียง หรือ SOFA BED หรือ เสริมพูกที่นอน ทั้งนี้ขึ้นอยู่กับรูปแบบการจัดห้องพักของโรงแรมนั้นๆ

3. ค่าอาหาร ค่าเข้าชม และ ค่ายานพาหนะทุกชนิด ตามที่ระบุไว้ในรายการทัวร์ข้างต้น
4. เจ้าหน้าที่บริษัท ฯ คอยอำนวยความสะดวกทุกท่านตลอดการเดินทาง
5. ค่าน้ำหนักกระเป๋าเดินทางในกรณีที่เกินกว่าสายการบินกำหนด 20 กิโลกรัม / ท่าน / ใบ
6. ค่าประกันวินาศภัยเครื่องบินตามเงื่อนไขของแต่ละสายการบิน
7. ค่าประกันอุบัติเหตุคุ้มครองในระหว่างการเดินทาง คุ้มครองในวงเงินท่านละ 1,000,000 บาท ตามเงื่อนไขของกรมธรรม์

\*เงื่อนไขประกันการเดินทาง\* ค่าประกันอุบัติเหตุและค่ารักษาพยาบาล คุ้มครองเฉพาะกรณีที่ได้รับอุบัติเหตุระหว่างการเดินทาง ไม่คุ้มครองถึงการสูญเสียทรัพย์สินส่วนตัวและไม่คุ้มครองโรคประจำตัวของผู้เดินทาง

\*\* ลูกค้าน่าสนใจซื้อประกันการเดินทางครอบคลุมเรื่องสุขภาพสามารถสอบถามข้อมูลเพิ่มเติมกับทางเจ้าหน้าที่ \*\*

## อัตราค่าบริการไม่รวม

1. ค่าทำหนังสือเดินทางไทย และเอกสารต่างดาว
2. ค่าธรรมเนียมเอกสารเข้าเมืองเดินทางเข้าประเทศจีนสำหรับผู้ถือพาสปอร์ตต่างประเทศ
3. ค่าน้ำหนักกระเป๋าเดินทางในกรณีที่เกินกว่าสายการบินกำหนด
4. ค่าใช้จ่ายส่วนตัวนอกเหนือจากรายการ เช่น ค่าเครื่องดื่ม, ค่าอาหารที่สั่งเพิ่มเอง, ค่าโทรศัพท์, ค่าซักรีด ฯลฯ  
\*สำหรับท่านที่รับประทานอาหารพิเศษ อาหารเจ หรือไม่ทานเนื้อสัตว์ ไม่ทานหมู ไม่ทานไก่ และมีความจำเป็นให้ทางบริษัทจัดเตรียมอาหารไว้ให้ท่านเป็นพิเศษนอกเหนือจากที่กรุ๊ปจัดไว้ในรายการ ขอสงวนสิทธิ์ในการเรียกเก็บค่าใช้จ่ายเพิ่มเติมตามจริงหน้างาน
5. ค่าภาษีน้ำมัน ที่สายการบินเรียกเก็บเพิ่มหลังจากทางบริษัทฯ ได้ออกตั๋วเครื่องบิน
6. ค่าทิปมัคคุเทศก์ท้องถิ่นและคนขับรถ รวม 2,000 บาท/ท่าน/ทริป (เด็กชำระทิปเท่ากับผู้ใหญ่) ชำระที่สนามบิน
7. ภาษีมูลค่าเพิ่ม 7% และหัก ณ ที่จ่าย 3%

## เงื่อนไขการให้บริการ

1. การเดินทางในแต่ละครั้งจะต้องมีผู้โดยสารจำนวน 15 ท่านขึ้นไป ถ้าผู้โดยสารไม่ครบจำนวนดังกล่าว ทางบริษัทฯ ขอสงวนสิทธิ์ในการเปลี่ยนแปลงราคาหรือยกเลิกการเดินทาง
2. ในกรณีที่ลูกค้าต้องออกตัวโดยสารภายในประเทศ กรุณาติดต่อเจ้าหน้าที่ของบริษัทฯ เพื่อเช็คว่ามีกรุปมีการคอนเฟิร์มเดินทางก่อนทุกครั้ง เนื่องจากสายการบินอาจมีการปรับเปลี่ยนไฟล์ทบิน หรือเวลาบิน โดยไม่ได้แจ้งให้ทราบล่วงหน้า ทางบริษัทฯ จะไม่รับผิดชอบใด ๆ ในกรณี ถ้าท่านออกตัวภายในโดยไม่แจ้งให้ทราบและหากไฟล์ทบินมีการปรับเปลี่ยนเวลาบินเพราะถือว่าท่านยอมรับในเงื่อนไขดังกล่าว
3. การชำระค่าบริการ
  - 3.1 กรุณาชำระมัดจำ ท่านละ 10,000 บาท พร้อมส่งหน้าพาสปอร์ตสำหรับเตรียมเอกสารเข้าประเทศ
  - 3.2 กรุณาชำระค่าทัวร์เต็มจำนวน ในกรณีที่ค่าทัวร์ราคาต่ำกว่า 10,000 บาท
  - 3.3 กรุณาชำระค่าทัวร์ส่วนที่เหลือ 30 วันก่อนออกเดินทาง \*\*45 วันก่อนเดินทางสำหรับช่วงสงกรานต์และปีใหม่\*\*
  - 3.4 กรณีวันเดินทางน้อยกว่า 21 วัน หรือราคาทัวร์โปรโมชัน ต้องชำระค่าทัวร์เต็มจำนวนเท่านั้น

4. กรณีผู้เดินทางที่ต้องการความช่วยเหลือเป็นพิเศษ เช่น การขอใช้วีซ่าเชงเก้นที่สนามบิน กรุณาแจ้งบริษัทฯ อย่างน้อย 7 วันก่อนการเดินทาง หรือเริ่มตั้งแต่ท่านจองตั๋ว มิฉะนั้นทางบริษัทฯ ไม่สามารถจัดการได้ล่วงหน้า ทางบริษัทฯ ขอสงวนสิทธิ์ในการเรียกเก็บค่าใช้จ่ายตามจริงที่เกิดขึ้นกับผู้เดินทาง (ถ้ามี)
5. กรณีใช้หนังสือเดินทางราชการ (เล่มน้ำเงิน) เดินทางเพื่อการท่องเที่ยวเกี่ยวกับคณะทัวร์ หากท่านถูกปฏิเสธในการเข้า – ออกประเทศใด ๆ ก็ตาม ทางบริษัทฯ ขอสงวนสิทธิ์ไม่คืนค่าทัวร์และรับผิดชอบใด ๆ ทั้งสิ้น

### เงื่อนไขการยกเลิก

**\*\*กรณีการขอยกเลิกการเดินทาง หรือเลื่อนการเดินทาง นักท่องเที่ยวหรือตัวแทนจำหน่าย(ผู้มีชื่อในเอกสารการจอง) จะต้องแฟกซ์ อีเมลล์ หรือ มาเซ็นเอกสารการยกเลิกที่บริษัท ใดๆอย่างหนึ่ง เพื่อเป็นการแจ้งยกเลิกกับทางบริษัท อย่างเป็นทางการลายลักษณ์อักษร (ทางบริษัทไม่ขอรับยกเลิกการจอง ผ่านทางโทรศัพท์ไม่ว่ากรณีใดๆ)**

**\*\*กรณีนักท่องเที่ยวหรือตัวแทนจำหน่าย ต้องการขอรับเงินค่าบริการคืน นักท่องเที่ยวหรือตัวแทนจำหน่าย (ผู้มีชื่อในเอกสารการจอง) จะต้องแฟกซ์ อีเมลล์ หรือ มาเซ็นเอกสารการขอรับเงินคืนที่บริษัท ใดๆอย่างหนึ่ง เพื่อทำเรื่องขอรับเงินค่าบริการคืน โดยแนบหนังสือมอบอำนาจพร้อมหลักฐานประกอบการมอบอำนาจ หลักฐานการชำระเงินค่าบริการต่างๆ และหน้าสมุดบัญชีธนาคารที่ต้องการให้นำเงินเข้าให้ครบถ้วน โดยมีเงื่อนไขการคืนเงินค่าบริการ ตาม “ประกาศคณะกรรมการธุรกิจนำเที่ยวและมัคคุเทศก์ เรื่อง หลักเกณฑ์เกี่ยวกับการกำหนดอัตราการจ่ายเงินค่าบริการคืนให้แก่นักท่องเที่ยว พ.ศ. 2563” ดังนี้**

1. ยกเลิก ไม่น้อยกว่า 30 วันก่อนการเดินทาง (ไม่นับวันเดินทาง) คืนเงินค่าทัวร์เต็มจำนวน ยกเว้น ค่าใช้จ่ายที่เกิดขึ้นจริงเพื่อการเตรียมการนำเที่ยว ทั้งหมด เช่น ค่ามัดจำตัวเครื่อง ค่าบริการแลนด์ ต่างประเทศ เป็นต้น”

2. ยกเลิก ไม่น้อยกว่า 15-29 วันก่อนเดินทาง (ไม่นับวันเดินทาง) คืนเงินร้อยละ 50 ของค่าทัวร์ทั้งหมด ยกเว้น ค่าใช้จ่ายที่เกิดขึ้นจริงเพื่อการเตรียมการนำเที่ยว ทั้งหมด เช่น ค่ามัดจำตัวเครื่อง ค่าบริการแลนด์ ต่างประเทศ เป็นต้น”

3. ยกเลิก น้อยกว่า 15 วันก่อนการเดินทาง ทางบริษัทฯ ขอสงวนสิทธิ์ ไม่คืนเงินค่าทัวร์ทั้งหมด

**\*\* การจ่ายเงินคืนแก่นักท่องเที่ยวตามข้อกำหนดด้านบน ซึ่งมีการหักเงินในบางส่วนนั้น เนื่องจากทางบริษัทมีค่าใช้จ่ายที่ได้จ่ายจริงเพื่อการเตรียมการนำเที่ยวไปแล้ว เช่น การมัดจำที่นั่งบัตรโดยสารเครื่องบิน การจองที่พัก และค่าใช้จ่ายที่จำเป็นอื่นๆ เป็นต้น \*\***

4. การยกเลิกเดินทางกับกรุ๊ปที่ออกเดินทางช่วงเทศกาลวันหยุด เช่น ปีใหม่, สงกรานต์ เป็นต้น บางสายการบินมีการกักรันตีมัดจำที่นั่งกับสายการบินและค่ามัดจำที่พัก รวมถึงเที่ยวบินพิเศษ เช่น CHARTER FLIGHT จะไม่มีการคืนเงินมัดจำ หรือ ค่าทัวร์ทั้งหมดที่ชำระแล้ว ไม่ว่าจะยกเลิกด้วยกรณีใดๆ

**\*\*\*ในกรณี มีเหตุให้ต้องยกเลิกการเดินทางที่บริษัทได้โฆษณาไว้ ซึ่งมีใช้ความผิดของบริษัทเอง ทางบริษัทยินดีคืนเงินค่าบริการตามที่ลูกค้าได้ชำระมาแล้ว เต็มจำนวน โดยต้องมีระยะเวลาไม่น้อยกว่า 30 วัน ก่อนการเดินทาง โปรดอ่านข้อความให้ถี่ถ้วนก่อนการจองทัวร์ทุกครั้ง เพื่อประโยชน์แก่ตัวท่านเอง \*\*\***

5. กรณีที่กองตรวจคนเข้าเมืองทั้งกรุงเทพฯ และในต่างประเทศ ปฏิเสธมิให้เดินทางออก หรือ เข้าประเทศที่ระบุไว้ในรายการเดินทาง บริษัทฯ ขอสงวนสิทธิ์ที่จะไม่คืนค่าทัวร์ไม่ว่ากรณีใดๆ ทั้งสิ้น

**\*\* สำคัญ !! บริษัททำธุรกิจเพื่อการท่องเที่ยวเท่านั้น ไม่สนับสนุนให้ลูกค้าเดินทางเข้าประเทศโดยผิดกฎหมายและในขั้นตอนการผ่านการตรวจคนเข้าเมือง ทั้งไทยและจีน ขึ้นอยู่กับการพิจารณาของเจ้าหน้าที่เท่านั้น ลูกค้าทุกท่านต้องผ่านการตรวจคนเข้าเมืองด้วยตัวของท่านเอง ทางมัคคุเทศก์ไม่สามารถให้ความช่วยเหลือใดๆได้ทั้งสิ้น \*\***

6. เมื่อท่านออกเดินทางไปกับคณะแล้ว ถ้าท่านงดการใช้บริการรายการใดรายการหนึ่ง หรือไม่เดินทางพร้อมคณะถือว่าท่านสละสิทธิ์ ไม่อาจเรียกร้องค่าบริการและเงินมัดจำคืน ไม่ว่าจะกรณีใดๆ ทั้งสิ้น



## สำคัญ โปรดอ่านเงื่อนไขที่ท่านควรทราบ

### ข้อมูลสำคัญเกี่ยวกับสายการบิน

การจัดที่นั่งบนเครื่องบินจะเป็นไปตามที่สายการบินเป็นผู้กำหนด โดยจะเป็นการรับตามระบบ ไม่สามารถเลือกที่นั่งและที่นั่งอาจจะไม่ได้ติดกัน ซึ่งทางบริษัทไม่สามารถเข้าไปจัดการได้แต่อย่างใด



### ข้อมูลสำคัญเกี่ยวกับโรงแรมที่พัก

ห้องพักโรงแรมอาจแตกต่างกัน จึงทำให้ห้องพักแบบห้องเดี่ยว (Single) ห้องพิกคู่ (Twin / Double) และห้องพัก แบบ 3 ท่าน (Triple) อาจจะไม่ได้อยู่ในตึกเดียวกัน หรือชั้นเดียวกัน



### เงื่อนไข และข้อควรทราบอื่นๆ ที่ท่านควรทราบ

รายการทัวร์สามารถสลับ สับเปลี่ยน หรือลด ตามสภาพอากาศและความเหมาะสม โดยคำนึงถึงความปลอดภัยของผู้เดินทางเป็นหลัก โดยไม่ต้องแจ้งให้ทราบล่วงหน้า

### หากทำการชำระเงินแล้ว

ทางบริษัทขอสงวนสิทธิ์ในการถือว่าท่านยอมรับเงื่อนไขดังกล่าวแล้ว ทางบริษัทถือว่าจะไม่มีการฟ้องร้องใดๆ เนื่องจากท่านได้ยอมรับเงื่อนไขในการให้บริการแล้ว



**สำคัญ !!**

กรุณาอ่านเงื่อนไข

แนบท้ายโดยละเอียด

เพื่อประโยชน์สูงสุดของท่าน

