

รหัสทัวร์ **ASG107-03**

ทัวร์ดี...บินชัวร์
SSP-10

เที่ยวเต็มทุกวัน



ยูนิเวอร์ซัล เอ็มชอย
Singapore

เดินทาง พ.ย.65-มี.ค.66

- ยูนิเวอร์ซัลสตูดิโอ
- มาริน่าเบย์แซนด์
- การ์เดนส์ บาย เดอะ เบย์
- ช้อปปิ้งออร์ชาร์ด
- ย่านบันเทิงคลาร์กคีย์

พัสดุโกลีแกลงช้อปปิ้ง

เริ่มต้น

13,977.-

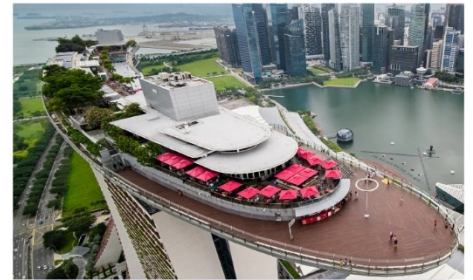
เช็คอิน สิงคโปร์



ยูนิเวอร์แซล สตูดิโอ



การ์เด็น บาย เดอะเบย์



มาริน่าเบย์แซนด์ส



สะพานเฮลิคซ์



น้ำพุแห่งโซคลาก



วัดพระเขี้ยวแก้ว



หาดซิลโซ



Lau Pa Sat Food Center



ซอปปิงออร์ชาร์ด



SUMMER
กุมภาพันธ์ - ตุลาคม
25 °C - 32 °C



RAINY
พฤศจิกายน - กุมภาพันธ์
24°C - 30 °C

วันที่	โปรแกรมทัวร์	อาหาร			โรงแรม
		เช้า	เที่ยง	เย็น	
1	ท่าอากาศยานสุวรรณภูมิ – ท่าอากาศยานสิงคโปร์ชางงี – น้ำพุแห่งโซคลาก - การ์เดินบายเดอะเบย์ - ถ่ายรูปสิงคโปร์ฟลายเออร์ – สะพานเฮลิกซ์ – มาริน่าเบย์แซนด์ จุดชมวิวแซนด์สกายพาร์ค		✈	✓	Ibis Budget หรือเทียบเท่า ★★★★
2	เกาะเซ็นโตซา หาดซิลโไซ – ยูนิเวอร์ซัล สตูดิโอส์(รวมตั๋ว) – Lau Pa Sat Food Center – ย่านบันเทิงคลาร์กกีส์ ชมโชว์ไฟพริมาอ่าวมารีน่า ต่องเรือ Bumboat	✓	แนะนำ	แนะนำ	Ibis Budget หรือเทียบเท่า ★★★★
3	เมอร์ไลออน - Duty Free – ซุปปิ้งออร์ชาร์ด - ท่าอากาศยานสิงคโปร์ชางงี น้ำตกจีเวล - ท่าอากาศยานสุวรรณภูมิ	✓		✈	
ขาไป	TR 625 BKK – SIN	เวลา 10.50น. - 14.15น.			
ขากลับ	TR 610 SIN – BKK	เวลา 16.00น. – 17.30น.			
สัมภาระโหลดใต้เครื่อง 20 KG. ถู้อินเครื่อง 10 KG. (อาจมีการเปลี่ยนแปลงขึ้นอยู่กับสายการบิน) หากต้องการชื้อน้ำหนักเพิ่มกรุณาแจ้งในวันจอง 999 บ. / 15 kg. / เที่ยวบิน					



Day 1 ท่าอากาศยานสุวรรณภูมิ – ท่าอากาศยานสิงคโปร์ชางงี – น้ำพุแห่งโซคลาก – การ์เดินบายเดอะเบย์ **แนะนำเข้าชมโซนพิเศษ!!** ฟลาวเวอร์โดม, คลาวด์ฟอเรสต์, ฟลอร์ลอฟเฟนตาซี จ่ายเพิ่ม 499 บ./ท่าน/โดม) – ถ่ายรูปสิงคโปร์ฟลายเออร์ (หากต้องการขึ้นชิงช้ากรุณาแจ้งในวันจองจ่ายเพิ่ม 999 บ./ท่าน/รอบ 30 น.) – สะพานเฮลิกซ์ – มาริน่าเบย์แซนด์ จุดชมวิวแซนด์สกายพาร์ค (ไม่รวมตั๋วขึ้นจุดชมวิวหากสนใจกรุณาแจ้งในวันจองจ่ายเพิ่ม 799 บ./ท่าน)

07.30 น. คณะพร้อมกัน ณ ท่าอากาศยานสุวรรณภูมิ อาคารผู้โดยสารระหว่างประเทศชั้น 4 เคาน์เตอร์ สายการบิน Scoot โดยมีเจ้าหน้าที่บริษัทฯ คอยให้การต้อนรับ และอำนวยความสะดวกด้านเอกสารต่างๆ

10.50 น. ออกเดินทางสู่ ท่าอากาศยานสิงคโปร์ชางงี โดยเที่ยวบิน TR 625

14.15 น. เดินทางถึงท่าอากาศยานสิงคโปร์ชางงี (เวลาท้องถิ่นเร็วกว่าประเทศไทย 1 ชม.)



น้ำพุแห่งโคลลา ได้รับการจัดบันทึกสถิติจากกินเนสส์บุ๊กว่าเป็นน้ำพุที่ใหญ่ที่สุดในโลกเมื่อปี ค.ศ. 1998 (สูง 13.8 เมตร) โดยตัวน้ำพุตั้งอยู่ตรงกลางระหว่างหมุดกั้นเขตทั้งห้าที่เชื่อว่ามีฮวงจุ้ยที่ดีที่สุด เปิดให้นักท่องเที่ยวเข้าไปชมและแวะมารับพลังน้ำแห่งความร่ำรวย ตัวน้ำพุสร้างเป็นรูปวงแหวนทองแดงมีขาเป็นฐานสี่ข้าง

การ์เด็น บาย เดอะเบย์ ชมบรรยากาศสวนพฤกษศาสตร์ขนาดใหญ่ริมอ่าวมารีน่า มีพรรณไม้นานาชนิดจากทั่วโลก ตั้งอยู่บนพื้นที่กว่า 1 ล้านตารางกิโลเมตร ด้วยงบการสร้างสูงถึง 1,035 ล้านดอลลาร์สิงคโปร์ หรือประมาณ 24,000 ล้านบาท (แนะนำเข้าชมโซนพิเศษ!! ฟลาวเวอร์โดม, คลาวด์ฟอเรสต์, ฟลอรัลแฟนตาซี จ่ายเพิ่ม 499 บ./ท่าน/โดม)



ฟลาวเวอร์ โดม (FLOWER DOME) โดมเรือนกระจกที่จัดแสดงไม้ดอกสวยงามจากทั่วทุกมุมโลก โดยมีการควบคุม อุณหภูมิให้อยู่ระหว่าง 23-25 องศา ภายในโดมแบ่งเป็น 9 โซน ได้แก่ สวน ออสเตรเลีย สวนแอฟริกาใต้ สวนอเมริกาใต้ สวนแคลิฟอร์เนีย สวนเมดิเตอร์เรเนียน สวนมะกอก จุดที่เป็นไฮไลท์คือสวนดอกไม้ตรงกลางโดมที่มีทั้งสวนฝรั่งเศส สวนทิวลิป สวนเปอร์เซีย และสวนญี่ปุ่นที่จะมีการหมุนเวียนไม้ดอกไปตามฤดูกาลและ ตามธีมพิเศษของแต่ละเทศกาลนั้นๆ

คลาวด์ฟอเรสต์ (CLOUD FOREST) ภายในประกอบไปด้วยวน น้ำตก ทางเดินลอยฟ้า ธารน้ำ และต้นไม้ขนาดใหญ่ มีความสูงถึง 58 เมตร โดมแห่งนี้ไม่มีเสาเพื่อค้ำยันแม้แต่ต้นเดียว ถือเป็นอีกหนึ่งตัวอย่าง โครงสร้างทางวิศวกรรมที่น่าทึ่ง ส่วนหลังคาของโดมประกอบด้วยแผ่นแก้ว 2,577 ชิ้น โดมแห่งนี้มีการควบคุมความชื้นและอุณหภูมิไว้ที่ 23-25 องศาเซลเซียส คงสภาพของป่าฝนเขตร้อนชื้นไว้ได้อย่างสมบูรณ์ ดังนั้นทุกคน ที่มาเยือนจะได้สัมผัสถึงบรรยากาศเหมือนกับอยู่ท่ามกลางหุบเขาในป่าฝน

ฟลอรัลแฟนตาซี (FLORAL FANTASY) เป็นสวนดอกไม้ที่ผ่านการตกแต่ง มีพื้นที่ 1,500 ตารางเมตร เป็นส่วนจัดแสดงที่เปิดใหม่ล่าสุด เป็นสวนจัดแสดงดอกไม้ที่มีลักษณะเฉพาะ ไม่ว่าจะป็นรูปแกะสลักจากไม้ งานศิลปะจากดอกไม้ ให้ความรู้สึกเหมือนท่านอยู่ในดินแดนแห่งเทพนิยาย

นำท่านถ่ายรูปสิงคโปร์ ฟลายเออร์ ซึ่งเข้าสวรรค์ชมวิวงานใหญ่ที่ตั้งอยู่ท่ามกลางตึกระฟ้า เป็นอีกหนึ่งสถานที่ท่องเที่ยวที่เหมาะสมแก่การชมวิวกว้างทัศนียภาพตระการตาของสิงคโปร์ สิงคโปร์ ฟลายเออร์ จะพาคุณขึ้นไปสูงจากพื้นดิน 165 เมตร หรือเท่ากับ คับตึก 42 ชั้น และตรงตำแหน่งนี้เอง คุณจะมองเห็นวิวทิวทัศน์เบื้องล่างที่สวยงามน่าทึ่งและเป็นซึ่งเข้าสวรรค์ชมวิวกว้างที่ใหญ่ที่สุดในเอเชีย (หากต้องการขึ้นชิงช้ากรุณาแจ้งในวันจองจ่ายเพิ่ม 999 บ./ท่าน/รอบ 30 น.)



สะพานเฮลิคซ์ เปิดเมื่อ ค.ศ.2010 ออกแบบโดยสถาปนิกชาวออสเตรเลีย มีความยาวประมาณ 920 ฟุต เป็นสะพานคนเดินที่มีรูปทรงทันสมัย ตั้งอยู่ที่อ่าวมาริน่าเชื่อมระหว่าง Marina Center กับ Marina South โดยในยามค่ำคืนจะมีการเปิดไฟที่ประดับไว้ให้สวยงามเป็นอย่างมาก

มาริน่าเบย์แซนด์ เป็นอีกหนึ่งสัญลักษณ์ของความเจริญก้าวหน้าทางสถาปัตยกรรม แหล่งรวมความสะดวก ความบันเทิงมากมายมีรีสอร์ทหรู ขนาดใหญ่ 3 อาคาร ห้างสินค้าแบรนด์เนมระดับไฮเอนด์ พื้นที่ด้านในประกอบไปด้วยโรงแรม ห้างสรรพสินค้า จุดชมวิว พิพิธภัณฑ์ คาสิโน โรงภาพยนตร์ และช้อปปิ้งแบรนด์เนม อาทิ เช่น LOUIS VUITTON, GUCCI, CHANEL สระว่ายน้ำและจุดชมวิวนอกริมอาคารมาริน่าเบย์แซนด์สามารถมองเห็นเมืองสิงคโปร์ในมุม 360 องศา จุดชมวิวสูงเสียดฟ้าบนตึกที่เป็นเรือ คาสิโนสุดหรู ตามกฎหมายประเทศสิงคโปร์ท่านที่จะเข้าคาสิโนต้องแสดงพาสปอร์ตและมีอายุ 21 ปีขึ้นไปแต่งกายสุภาพ



จุดชมวิวแซนด์สกายพาร์ค เป็นคาเฟ่ที่ไม่เหมือนใคร โดยสูงจากพื้นดิน 200 เมตร มีสระว่ายน้ำ น้ำลอยฟ้าและจุดชมวิวอันงดงาม จากสระว่ายน้ำน้ำลอยฟ้าของ Marina Bay Sands SkyPark สามารถมองไปเห็นเส้นขอบฟ้าของสิงคโปร์ในยามกลางวัน (ไม่รวมตั๋วขึ้นจุดชมวิวหากสนใจ กรุณาแจ้งในวันจองจ่ายเพิ่ม 799 บ./ท่าน)

ค่า! บริการอาหารค่ำ **เมนูพิเศษ!! บั๊กก๊อดเต้**



พัก **Ibis Budget** หรือเทียบเท่า



Day 2 เกาะเซ็นโตซ่า หาดซิลโไซ – ยูนิเวอร์ซัล สตูดิโอส์(รวมตัว) – Lau Pa Sat Food Center – ย่านบันเทิงคลาร์กกี้อยู่ ชม
โชว์ไฟริมอ่าวมารีน่า ล่องเรือ Bumboat (ไม่รวมตั๋วหากสนใจกรุณาแจ้งในวันจองจ่ายเพิ่ม 699 บ./ท่าน)

เช้า บริการอาหารเช้า

เกาะเซ็นโตซ่า เกาะแห่งความบันเทิงและความสนุกสนาน จากพื้นที่บนเกาะประกอบไปด้วยสวนสนุกชื่อดังอย่าง **ยูนิเวอร์ซัล สตูดิโอ**
พิพิธภัณฑสถานสัตว์น้ำทางทะเลที่ใหญ่ที่สุดในโลก พิพิธภัณฑสถานหุ่นขี้ผึ้ง สวนน้ำ ชายหาด เครื่องเล่นต่างๆ รวมไปถึงโรงแรมและรีสอร์ทชั้นนำมากมาย

ชายหาดซีโลโซ เป็นหนึ่งในหาดชื่อดังของสิงคโปร์ที่มีนักท่องเที่ยวเดินทางมาชมตลอดทั้งวัน มีหาดทรายเนียนละเอียดสีขาว กับน้ำทะเลใส ถึงแม้ว่าจะอยู่หลายหาดที่หลายๆเกาะของไทยไม่ได้ แต่ที่นี่ก็มีกิจกรรมให้ทำหลากหลายตั้งแต่เล่นทราย, เล่นน้ำทะเล, ว่ายน้ำ, ไรด์ตัว, พายเรือคายัค วอลเลย์บอล หรือจะนอนอาบแดดก็ชิวดี






Universal Studios Singapore
สวนสนุกแห่งแรกที่เปิดในเอเชียตะวันออกเฉียงใต้
รถไฟเหาะตลังสูงที่สุดในโลก ซึ่งมี
ขนาดความสูงเท่าตึก 14 ชั้น พร้อมให้
คุณได้พจญภัยและทดสอบความกล้า
ไปกับเราที่ไทยทราเวลเซ็นเตอร์





Lau Pa Sat Food Center ศูนย์อาหารขนาดใหญ่ เปิด 24 ชั่วโมง และที่นี้ยังเป็นที่ตั้งของ สะเต๊ะ สิงคโปร์ ทุกวันเวลา 1 ทุ่ม เป็นต้นไป จะปิดถนนขายสะเต๊ะกันเลย ใครเดินในย่านนี้จะได้กลิ่นเต่าถ่านหอมๆ ปิ้งสะเต๊ะควันโขมง รสชาติดั้งเดิมแบบมาเลเซีย เปิดขายกันหลายร้าน

ย่านบันเทิงคลาร์กกี้อยู่ เป็นย่านที่คึกคักที่สุดในสิงคโปร์ เพียบพร้อมด้วยสถานบันเทิงยามค่ำคืน **ชมโชว์ไฟริมอ่าวมารีนา** จากยอดตึกมารีนา เบย์แซนด์ เป็นการแสดงน้ำพุ ไฟ แสง และเลเซอร์สุดอลังการ และท่านยังสามารถ **ล่องเรือ BumBoat** ชมสถานที่ไฮไลท์ต่างๆ พร้อมเก็บภาพบรรยากาศแห่งความประทับใจโดยจะใช้เวลาประมาณ 40 นาที (**ไม่รวมตั๋วหากสนใจกรุณาแจ้งในวันจองจ่ายเพิ่ม 699 บ./ท่าน**)

ค่า  **อิสระรับประทานอาหารค่ำ**

พัก **Ibis Budget** หรือเทียบเท่า



Day 3 เมอร์ไลออน - Duty Free – ช้อปปิ้งออร์ชาร์ด - ทำอากาศยานสิงคโปร์ชางงี น้ำตกจีเวล - ทำอากาศยานสุวรรณภูมิ

เช้า บริการอาหารเช้า

เมอร์ไลออน เครื่องหมายประจำชาติของประเทศสิงคโปร์ เป็นสิ่งที่คนทั่วโลกรู้จัก และเป็นแลนด์มาร์คที่นักท่องเที่ยวมาเยือนมากที่สุดของประเทศ ถูกออกแบบขึ้นปี ค.ศ. 1964 อีสระเก็บภาพความประทับใจตามอชชาสัย นำท่านอิสระช้อปปิ้งสินค้าปลอดภาษี **Duty Free**

ช้อปปิ้งออร์ชาร์ด เป็นแหล่งช้อปปิ้งที่มีชื่อเสียงมากที่สุดของประเทศสิงคโปร์ สินค้าแบรนด์เนมมากมาย ให้ท่านได้เพลิดเพลินในการช้อปปิ้งได้อย่างเต็มที่...



นำท่านเดินทางสู่ **ท่าอากาศยานสิงคโปร์ชางงี** เพื่อเดินทางกลับสู่กรุงเทพฯ ระหว่างนั้นทุกท่านยังสามารถช้อปปิ้ง เลือกซื้อของฝาก ของที่ระลึก ได้ภายในสนามบิน **น้ำตกจีเวล** เปิดใช้ในปี ค.ศ.2019 ออกแบบโดยสถาปนิกสัญชาติอิสราเอล-อเมริกัน เป็นอาคารที่มีไลฟ์สไตล์แบบห้างสรรพสินค้าท่ามกลางธรรมชาติที่ดั่งการมาๆ ด้วยความสูง 10 ชั้น มีขนาดพื้นที่ถึง 135,700 ตารางเมตร มีน้ำตกในอาคารที่สูงที่สุดในโลก มีต้นไม้มากกว่า 100,000 ต้น พร้อมสิ่งอำนวยความสะดวกครบครัน เช่น ร้านอาหาร และร้านค้าช้อปปิ้งแบรนด์ดังมากกว่า 300 ร้าน โรงแรม โรงพยาบาล สวนสนุก และยังมี **เคาน์เตอร์เชคอิน** ล่วงหน้ารวมถึงทางเชื่อมต่อทุกเทอร์มินอล นับว่าเป็นประสบการณ์ที่ไม่เหมือนใคร

16.00 น. เห็นฟ้าสู่ กรุงเทพฯ โดย สายการบิน Scoot โดยเที่ยวบิน TR 610

17.30 น. เดินทางถึง ท่าอากาศยานสุวรรณภูมิ โดยสวัสดิภาพพร้อมความประทับใจ

หมายเหตุ : บริษัทฯ ขอสงวนสิทธิ์ในการเปลี่ยนแปลงโปรแกรมทัวร์ โรงแรม ร้านอาหารตามความเหมาะสมเพื่อให้สอดคล้องกับสายการบิน สภาพอากาศ การจราจร ณ วันที่เดินทาง ทั้งนี้เราจะคำนึงถึงลูกค้าส่วนใหญ่เป็นหลัก

หากลูกค้าท่านใดที่ต้องออกตัวภายใน (เครื่องบิน รถทัวร์ รถไฟ) กรุณาสอบถามเจ้าหน้าที่การทำกรออกตัว เนื่องจากสายการบินอาจมีการปรับเปลี่ยนไฟท์ หรือ เวลาบิน

อัตราค่าบริการ

กำหนดการเดินทาง	ผู้ใหญ่ พัก2-3ท่าน/ห้อง (ราคาต่อท่าน)	เด็กอายุต่ำกว่า 12 ปี ไม่มีเตียง (ราคาต่อท่าน)	พักเดี่ยวเพิ่ม (ราคาต่อท่าน)
05 – 07 พฤศจิกายน 65	13,977.-	13,977.-	4,477.-
19 – 21 พฤศจิกายน 65	14,977.-	14,477.-	4,477.-
17 – 19 ธันวาคม 65	15,977.-	15,477.-	4,477.-
14 – 16 มกราคม 66 (วันเด็ก)	15,977.-	15,477.-	4,477.-
04 – 06 กุมภาพันธ์ 66	15,977.-	15,477.-	4,477.-
18 – 20 กุมภาพันธ์ 66	15,977.-	15,477.-	4,477.-
11 – 13 มีนาคม 66	15,977.-	15,477.-	4,477.-

****กรณีลูกค้ามีตั๋วแล้วคิดราคา 11,977 บาท/ท่าน****

****เด็กอายุไม่เกิน 2 ปี ณ วันเดินทางกลับราคา 2,977 บาท เกิน 2 ปี มีเพียงคิดราคาปกติ****
อัตราค่าบริการนี้สำหรับผู้เดินทาง 25 ท่านขึ้นไป หากไม่ครบตามจำนวนขอสงวนสิทธิ์
เลื่อน การเดินทางหรือ เก็บค่าบริการเพิ่ม เพื่อให้คุณออกเดินทาง ตามความต้องการ

**** ค่าบริการข้างต้นยังไม่รวม****

ค่าทิปคนขับรถ ค่าหัวหน้าทัวร์ และมีคฤศกท้องถิ่น 1,500บาท/ กรุ๊ป/ ท่าน
(ขอสงวนสิทธิ์เก็บในวันเช็คอินก่อนเดินทาง)

เงื่อนไขการชำระเงิน

- กรุณาชำระเงินมัดจำ 5,000 บาท ภายใน 3 วันนับจากวันจอง พร้อมสำเนาหนังสือเดินทาง
- การจ่ายส่วนที่เหลือทั้งหมด กรุณาชำระก่อนการเดินทาง 21 วัน
- กรณีลูกค้าที่เดินทางไม่ได้สามารถแจ้ง เลื่อน การเดินทางได้ 1 ครั้ง ภายใน 90 วัน
และต้องแจ้งให้ทราบไม่น้อยกว่า 45 วัน ก่อนวันเดินทาง หรือ แจ้ง เปลี่ยน ผู้เดินทางโดยต้องแจ้ง
ไม่น้อยกว่า 21 วัน ก่อนเดินทาง (สำหรับผู้ที่มิมีวีซ่าแล้ว) และแจ้งไม่น้อยกว่า 30 วัน
ก่อนวันเดินทาง(สำหรับผู้ที่ต้องทำวีซ่าใหม่)

หมายเหตุ : ระบบจะทำการยกเลิกการจองโดยอัตโนมัติ หากไม่ได้รับการชำระภายในวันที่กำหนด

อัตราค่าบริการนี้รวม



- ค่าตั๋วเครื่องบินไป - กลับ Economy Class รวมน้ำหนักกระเป๋าตามที่ระบุไว้ในรายการ และค่าภาษีสนามบินทุกแห่ง



- ค่าโรงแรมที่พัก ห้องละ 2-3 ท่าน, ค่าอาหาร, ค่าเข้าชม และค่ายานพาหนะทุกชนิด (ตามที่ระบุไว้ในรายการ)



- ค่าประกันภัยการเดินทางวงเงินท่านละ 1,000,000บาท เงื่อนไขตามกรมธรรม์

อัตราค่าบริการนี้ไม่รวม



- ค่าใช้จ่ายส่วนตัวนอกเหนือจากที่ระบุไว้ในรายการ เช่น - ค่าทำหนังสือเดินทาง - ค่าอาหาร-เครื่องดื่ม,มินิบาร์ห้อง, ค่าโทรศัพท์, ค่าอินเทอร์เน็ต



- ค่าทำ PCR Test ก่อนออกเดินทาง 72 ชั่วโมง หรือการตรวจหาเชื้อ COVID – 19 ทุกรูปแบบ และค่าโรงแรมกักตัว ASQ (ถ้ามี)



- ค่าภาษีมูลค่าเพิ่ม 7% ภาษีหัก ณ ที่จ่าย 3% (กรณีต้องการใบเสร็จ-ใบกำกับภาษี) และค่าภาษีน้ำมันที่ทางสายการบินเรียกเก็บเพิ่มเติมอีก



- ค่าทิปคนขับรถ หัวหน้าทัวร์ และมัคคุเทศก์ท้องถิ่น 1,500 บาท

เงื่อนไขการยกเลิก หรือ เลื่อนการเดินทาง หรือ เปลี่ยนผู้เดินทาง

- ยกเลิกการเดินทาง ขอสงวนสิทธิ์ในการคืนเงินมัดจำทุกกรณี
- ยกเลิกก่อนการเดินทาง 15 - 29 วัน เก็บค่าบริการ 50% ของราคาทัวร์ และค่าใช้จ่ายที่เกิดขึ้นจริง
- ยกเลิกก่อนการเดินทาง 1 - 14 วัน ขอสงวนสิทธิ์เก็บค่าบริการเต็มจำนวนของราคาทัวร์
- เลื่อนการเดินทาง แจ้งเลื่อนได้ 1 ครั้ง ภายใน 90 วันและต้องแจ้งให้ทราบไม่น้อยกว่า 45 วันก่อนวันเดินทาง
- เปลี่ยนผู้เดินทาง ต้องแจ้งให้ทราบไม่น้อยกว่า 21 วันก่อนวันเดินทาง (สำหรับผู้มีวีซ่าแล้ว) และไม่น้อยกว่า 30 วันก่อนวันเดินทาง(สำหรับผู้ที่ต้องทำวีซ่าใหม่)

เงื่อนไขและข้อกำหนดในการรับบริการ

1. บริษัทฯ ขอสงวนสิทธิ์ไม่รับท่านผู้เดินทางที่มีความประสงค์จะกลับเข้าประเทศ หรือเพื่อการอื่นใดอันมิใช่การท่องเที่ยว
2. บริษัทฯ ขอสงวนสิทธิ์ไม่คืนเงินค่าธรรมเนียมการยื่นวีซ่า หากมีการยื่นวีซ่าแล้ว ท่านไม่ได้ร่วมเดินทางหรือถูกปฏิเสธการเข้า-ออกจากประเทศใดๆ
3. บริษัทฯ ขอสงวนสิทธิ์ไม่รับผิดชอบค่าเสียหายจากความผิดพลาดในการสะกดชื่อ นามสกุล คำนำหน้าชื่อ เลขที่หนังสือเดินทาง และอื่นๆ เพื่อใช้ในการจองตั๋วเครื่องบิน ในกรณีที่ลูกค้ามิได้ส่งหน้าหนังสือเดินทางให้กับทางบริษัทฯ พร้อมการชำระเงินมัดจำ
4. บริษัทฯ ขอสงวนสิทธิ์ไม่รับผิดชอบใดๆ ต่อความเสียหายหรือค่าใช้จ่ายใดๆ ที่เพิ่มขึ้นของนักท่องเที่ยวที่มีได้เกิดจากความผิดพลาดของทางบริษัทฯ เช่นภัยธรรมชาติ การจลาจล การเมือง อุบัติเหตุ ความเจ็บป่วย ความสูญหายหรือเสียหายของสัมภาระ หรือการบริการของสายการบิน เป็นต้น
5. บริษัทฯ ขอสงวนสิทธิ์ในการปรับราคาค่าบริการเพิ่มขึ้นในกรณีที่มีการเปลี่ยนแปลงอัตราแลกเปลี่ยนเงินตราต่างประเทศ ค่าตัวเครื่องบินค่าภาษีเชื้อเพลิง การเปลี่ยนแปลงเที่ยวบิน ฯลฯ
(อัตราค่าบริการนี้คำนวณจากอัตราแลกเปลี่ยนเงินตราต่างประเทศ ณ วันที่ทางบริษัทฯ เสนอราคา)
6. บริษัทฯ ขอสงวนสิทธิ์ในการยกสิทธิ์ประโยชน์ของท่านที่จองทัวร์ไว้แล้ว แต่ไม่ชำระเงินมัดจำภายในระยะเวลาที่กำหนด
7. ตำแหน่งที่นั่งบนเครื่องบินเป็นไปตามเงื่อนไขตั๋วเครื่องบินแบบหมู่คณะของสายการบินต่างๆ บริษัทฯ ไม่สามารถเลือกตำแหน่งที่นั่งได้เอง
8. มีบุคคลหรือพนักงานตัวแทนของทางบริษัทฯ ไม่มีอำนาจในการให้คำสัญญาใดๆแทนบริษัทฯ และไม่รับฝากสิ่งของใดๆ ทั้งสิ้น

เมื่อท่านจองทัวร์และชำระเงินมัดจำแล้ว หมายถึงท่านยอมรับข้อตกลงและเงื่อนไขที่บริษัทฯ แจ้งแล้วข้างต้น
โปรดอ่านข้อมูลรายการทัวร์ทุกครั้งก่อนทำการจอง หากมีข้อสงสัยกรุณาสอบถามเจ้าหน้าที่ก่อนทำการจอง

ประกันภัยอุบัติเหตุ

ความคุ้มครอง	วงเงินจำกัดความรับผิดชอบ (บาท)
1. เสียชีวิต สูญเสียอวัยวะ สายตา หรือทุพพลภาพถาวรสิ้นเชิง เนื่องจากอุบัติเหตุ (อบ.1)	1,000,000
2. ค่ารักษาพยาบาลต่ออุบัติเหตุแต่ละครั้ง ต่อคนสูงสุดไม่เกิน ขยายความคุ้มครอง (ข้อ 2.1-2.5 ถือเป็นค่าใช้จ่ายรวมอยู่ในข้อ 2 หมวดค่ารักษาพยาบาล)	500,000
2.1 การเล่นหรือแข่งกีฬาอันตราย(ไม่รวมSCUBA)	500,000
2.2 ค่ารักษาพยาบาลเนื่องจากอาหารเป็นพิษ	50,000
2.3 ค่าปลงศพ หรือค่าใช้จ่ายในการจัดงานศพ กรณีเสียชีวิต เนื่องจากอุบัติเหตุ	100,000
2.4 การเคลื่อนย้ายเพื่อการรักษาพยาบาล กรณีอุบัติเหตุฉุกเฉิน	100,000
2.5 ค่าใช้จ่ายในการส่งศพหรืออัฐิกลับประเทศภูมิลำเนา กรณีเสียชีวิตจากอุบัติเหตุ	100,000
3. ความรับผิดชอบต่อบุคคลภายนอก	100,000
จำนวนเงินจำกัดความรับผิดชอบต่ออุบัติเหตุแต่ละครั้งและตลอดระยะเวลาเอาประกันภัย สูงสุดไม่เกิน	100,000,000
ระยะเวลาการเดินทาง	ไม่เกิน 30 วัน
อาณาเขตความคุ้มครอง (ยกเว้นประเทศที่ไม่คุ้มครอง*)	ทั่วโลก

เงื่อนไขรับประกันภัย

เงื่อนไขรับประกันภัย

- ความคุ้มครองและผลประโยชน์จำกัดความรับผิดชอบต่อ การสูญเสียชีวิตจากอุบัติเหตุแต่ละครั้ง สำหรับค่าชดเชยต่างๆ ตามกรมธรรม์ สูงสุดไม่เกิน 100,000,000 บาทต่อกรมธรรม์ ภายใต้กรมธรรม์ของบริษัท กรุงเทพประกันภัย จำกัด (มหาชน)
- ผู้ถือกรมธรรม์ต้องแจ้งรายละเอียดการเดินทางจำนวนและรายชื่อของนักท่องเที่ยวให้บริษัททราบก่อนกำหนดการเดินทาง ทุกครั้งอย่างน้อย 24 ชม.
- ระยะเวลาคุ้มครอง: 1 เทียวการเดินทาง (1 trip) ไม่เกิน 30 วันต่อทริป
- คุ้มครองนักท่องเที่ยวตั้งแต่ 0-75 ปี กรณีผู้มีอายุ 76-99 ปี เบี้ยประกันภัยจะถูกปรับเพิ่มอีก 100% ของเบี้ยประกันภัยสุทธิ/คน โดยให้ความคุ้มครองตามกรมธรรม์
- อัตราเบี้ยประกันภัยนี้มีผลภายใน 30 วัน นับแต่วันที่เสนอแผนประกันภัย

ขยายความคุ้มครอง (ตามตารางความคุ้มครองด้านบน ซึ่งถือเป็นค่าใช้จ่ายรวมอยู่ใน ข้อ 2 หมวดค่ารักษาพยาบาล)

- ค่าใช้จ่ายในการรักษาพยาบาล จากการดำน้ำแบบคืน Snorkeling ผู้โดยสารเรือสปีดโบ๊ต บานานาโบ๊ต เจ็ตสกี เรือลากวม Sea Walker ซี่ช้างซีมีาชมวิว ที่อยู่ภายใต้การดูแลและรับผิดชอบของผู้ถือกรมธรรม์ประกันภัย 500,000 บาท ต่อคน (ตามข้อ 2.1 ในตาราง) ไม่คุ้มครอง การไต่หน้าผา การไต่ค้ำจากภูเขาหรือหน้าผา การปีนดาดฟ้าเรือจากภูเขา หน้าผาหรือต้นไม้ การเดินบนสะพานเชือก
- ค่าใช้จ่ายในการรักษาพยาบาล จากอาหารเป็นพิษ 50,000 บาทต่อคน (ตามข้อ 2.2 ในตาราง)
- ค่าปลงศพ หรือค่าใช้จ่ายในการจัดงานศพ กรณีเสียชีวิตเนื่องจากอุบัติเหตุ 100,000 บาทต่อคน (ตามข้อ 2.3 ในตาราง)
- การเคลื่อนย้ายเพื่อการรักษาพยาบาล กรณีอุบัติเหตุฉุกเฉิน ไม่เกิน 100,000 บาทต่อคน (ตามข้อ 2.4 ในตาราง)
- ค่าใช้จ่ายในการส่งศพหรืออัฐิกลับประเทศภูมิลำเนา กรณีเสียชีวิตจากอุบัติเหตุสูงสุด 100,000 บาทต่อคน (ตามข้อ 2.5 ในตาราง)
- ความรับผิดชอบต่อบุคคลภายนอก 100,000 บาทต่อคน (ตามข้อ 3 ในตาราง)
- ขยายความคุ้มครองตั้งแต่ ข้อ 1 ถึง ข้อ 5 นี้ เป็นค่าใช้จ่ายรวมอยู่หมวดค่ารักษาพยาบาล (ตามข้อ 2 ในตาราง)
- เบี้ยประกันภัยข้างต้นรวมภาษีมูลค่าเพิ่มและอากรแสตมป์ ชื่อยกเว้นเป็นไปตามกรมธรรม์มาตรฐานสำหรับธุรกิจนำเที่ยวและมีคู่เกสท์

จองรถรับส่ง สนามบิน

เที่ยวสบายใจ หมดกังวลเรื่องรถ

ไม่ต้องวนหาที่จอดให้เสียเวลา

ไปเที่ยวที่วันก็ได้ หมดกังวลเรื่องค่าจอด

1,499.-/เที่ยว

จำกัด 6 ที่นั่ง

(เงื่อนไขอื่นไปตามที่บริษัทกำหนด)



รถใหม่ กว้างขวาง นั่งสบาย
สะอาด ปลอดภัย ตรงเวลา



เงื่อนไขการจองรถรับ - ส่ง สนามบิน

1,499บ./เที่ยว(ระยะทางไม่เกิน 40 กม. นับจากจุดรับ-ส่ง)

1. แจ้งการใช้บริการรถรับ-ส่ง สนามบิน ไม่น้อยกว่า 7 วันก่อน การเดินทาง
2. การรอรับจากที่พัก เจ้าหน้าที่จะรอที่สถานที่ที่มีคนคอยคนลงรถนำตัวรับกรณีไม่พบลูกค้า และไม่สามารถติดต่อได้ทางบริษัทฯ ขอสงวนสิทธิ์ในการปล่อยรถ
3. กรณีจุดนัดพบที่สนามบิน เจ้าหน้าที่จะรอพบลูกค้าเป็นเวลา 120 นาที นับจากเวลาเครื่องมาถึงสนามบิน กรณีไม่พบลูกค้าและไม่สามารถติดต่อได้ทางบริษัทฯ ขอสงวนสิทธิ์ในการปล่อยรถ
4. กรณีแจ้งยกเลิก กรุณาแจ้งล่วงหน้าไม่น้อยกว่า 3 วัน ก่อนวันเดินทาง
5. บริษัทฯ ขอสงวนสิทธิ์กรณีเกิดการล่าช้า หรือเหตุสุดวิสัยที่ไม่สามารถเข้ารับได้ตามกำหนดอันมีสาเหตุจากการปิดถนน น้ำท่วมหรือก่อการร้าย