

รหัสทัวร์ AJD351-04

# THE ULTIMATE JORDAN

6 DAYS 3 NIGHTS

(ROYAL JORDANIAN AIRLINE)

จอร์แดน 6 วัน 3 คืน บินตรง รอยัล จอร์แดนเนี่ยน

(JOR-TUM6D3N-RJ)



ROYAL JORDANIAN



## The Ultimate JORDAN

เที่ยวจอร์แดน บินตรง

6 วัน 3 คืน

การ์นต์ 15 ท่านออกเดินทาง

พักแคมป์ดูดาว กลางทะเลทราย

เดินทาง พ.ย. 65-มี.ค.66

เที่ยวครบทุกไฮไลท์

- พักแคมป์ดูดาว กลางทะเลทราย
- ทะเลทรายวาดรัม (WADI RUM)
- สูดยี่งใหญ่ มหานครเพตรา
- เมืองโรมันโบราณ เจราซ
- พิสูจน์ความเค็ม ทะเลสาบเดดซี และ พักที่เดดซี 1 คืน

ราคาเริ่มต้น

54,988

**ตารางการเดินทาง**

วันที่	สถานที่ท่องเที่ยว	รายละเอียด อาหาร			โรงแรมที่พัก ระดับ 4 ดาว หรือเทียบเท่า
		เช้า	กลางวัน	เย็น	
วันที่หนึ่ง	กรุงเทพฯ สนามบินสุวรรณภูมิ - ออกเดินทางสู่ กรุงอัมมาน ประเทศจอร์แดน	✈	✈	✈	✈
วันที่สอง	อัมมาน - เมืองมาดาบา - MOUNT NEBO - เดินทางสู่ทะเลทรายวาดีรัม- Jeep Tour Safari	-	✓	✓	RUM OASIS LUXURY CAMP WADI RUM / DELUXE TENT
วันที่สาม	ทะเลทรายวาดีรัม -เมืองเพตรา-เที่ยวชม มหา นครเพตรา-เดินทางสู่เมืองเดดซี	✓	✓	✓	GRAND EAST HOTEL RESORT & SPA /DEAD SEA
วันที่สี่	ทะเลสาบเดดซี (DEAD SEA) - บ่อน้ำพุร้อนแห่ง เมืองอัมมาน-โรงละครโรมันโบราณ ROMANS THEATER	✓	✓	✓	THE SIGNATURE HOTEL AMMAN
วันที่ห้า	เมืองอัมมาน- บ่อน้ำจืด -เมืองโบราณเจราซ	✓	✓	✓	✈
วันที่หก	ออกเดินทางจาก จอร์แดน กลับสู่ประเทศไทย	✈	✈	✈	✈

**ตารางเส้นทางการบิน**

เส้นทางการบิน	เวลาออกเดินทาง-เวลาถึงปลายทาง	เที่ยวบิน	ระยะเวลาในการเดินทาง โดยประมาณ
สุวรรณภูมิ BKK-AMM อัมมาน	00.25-05.10	RJ183	9 ชั่วโมง
อัมมาน AMM-BKK สุวรรณภูมิ	02.15-15.15	RJ182	8.30 ชั่วโมง

**ทำไมต้องเลือกเดินทางกับเรา #ทัวร์จอร์แดนที่ดี**

- เราคือผู้บุกเบิกเส้นทางตะวันออกกลางและประเทศจอร์แดนอย่างจริงจัง เป็นบริษัทแรกของไทยที่มียอดเป็นอันดับ 1 มาตลอด 10 ปี จึงมีช่วงเวลาและวันเดินทางให้คนเลือกได้มากกว่า
- รายการท่องเที่ยวที่จัดอย่างลงตัว เพื่อให้เหมาะกับนักท่องเที่ยวคนไทยมากที่สุดไม่ต้องเดินทางย้อนไป ย้อนมา เที่ยวสบาย การันตีถึงคุณภาพและราคาที่จะไม่มีบริษัทใด ให้คุณได้มากกว่าแน่นอน
- เราใช้โรงแรม ระดับ 4 ดาว เราเลือกโรงแรมที่มีความสะดวกสบาย นอนวาดีรัม 1 คืน / นอนเดดซี 1 คืน / นอนที่กรุงอัมมาน เมืองหลวง 1 คืน
- กรณีที่กรุ๊ป ออกเดินทางมากกว่า 20 ท่าน เรา จะใช้รถ BUS ใหญ่ มี WIFI ON BUS // และกรณี ที่กรุ๊ปเดินทางน้อยกว่า 15 ท่าน เราขอสงวนสิทธิ์ในการใช้รถ BUS เล็ก 18 ที่นั่งในการเดินทาง //รถเล็กไม่มี WIFI ON BUS

วันแรก กรุงเทพฯ สนามบินสุวรรณภูมิ BKK – ออกเดินทางสู่กรุงอัมมาน AMM ประเทศจอร์แดน (-/-/-)

21.30 น. พร้อมกัน ณ สนามบินสุวรรณภูมิอาคารผู้โดยสารขาออกระหว่างประเทศ ประเทศ ชั้น 4 เคาน์เตอร์ สายการบิน ROYAL JORDANIAN เที่ยวบินที่ RJ 183 พบกับเจ้าหน้าที่ของบริษัทฯ ให้การต้อนรับและอำนวยความสะดวก

วันที่สอง อัมมาน – เมืองมาดบา – MOUNT NEBO – เดินทางสู่ทะเลทรายวาดีรัม- JEEP TOUR SAFARI (B/L/D)



00.25 น. ➔ ออกเดินทาง สู่ เมืองอัมมาน (AMM) โดยสายการบิน ROYAL JORDANIAN เที่ยวบินที่ RJ 183

05.10 น. ➔ เดินทางถึงสนามบินนานาชาติ (AMM อัมมาน ควีน อาเลีย QUEEN ALIA)

ณ กรุงอัมมาน ประเทศจอร์แดน ใช้เวลาในการเดินทาง 9 ชั่วโมง

จะมีเจ้าหน้าที่ด้าน VISA มาคอยอำนวยความสะดวกแก่คณะทัวร์ (เวลาท้องถิ่นช้ากว่าประเทศไทย 4 ชั่วโมง) เมืองหลวงของประเทศจอร์แดน หรือ ราชอาณาจักรฮัชไมต์จอร์แดนศูนย์กลางแห่งตะวันออกกลางที่มีการผสมผสานความเก่าแก่เข้ากับยุคสมัยปัจจุบัน หลังจากผ่านพิธีการตรวจคนเข้าเมือง และศุลกากรแล้ว รับสัมภาระเรียบร้อยแล้ว ออกจากประตูไป ทางด้านซ้ายมือ ท่านสามารถแลกเงิน,ซื้อSIM INTERNET ได้เลย

ราคาขึ้นอยู่กับ GB

-INTERNET BUNDLE 6GB = 17 USD , 12GB = 19 USD , 18GB = 22 USD

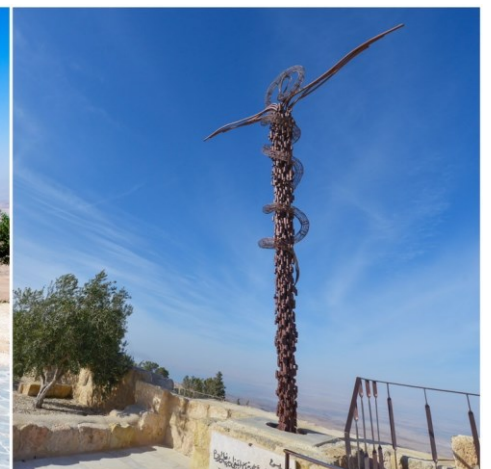
นำท่านเดินทางสู่เมืองมาดบา (ประมาณ 30 กิโลเมตร) อดีตเส้นทางสำคัญสมัยโรมัน ดินแดนอันศักดิ์สิทธิ์แห่งเยรูซาเล็ม และเมืองแห่งเรื่องราวของโมเสสที่สำคัญทางหน้าประวัติศาสตร์ของศาสนายูดาห์, คริสต์ และอิสลาม ยัง

เป็นศูนย์กลางที่ขึ้นชื่อเรื่องการทำโมเสก เป็นศิลปะการตกแต่งด้วยชิ้นแก้ว, หิน, หรือกระเบื้องชิ้นเล็กๆ ซึ่งใช้ในการตกแต่งมหาวิหาร หรือในปัจจุบันใช้ประยุกต์ในการตกแต่งบ้านเรือนหรือ เมืองแห่งโมเสก

ชมโบสถ์กรีก-ออร์ทอดอกซ์แห่งเซนต์จอร์จ ถูกสร้างในราวปี ค.ศ. 600 ยุคของไบแซนไทน์ ชมภาพแผนที่ดินแดนศักดิ์สิทธิ์แห่งเยรูซาเลม ตกแต่งโดยโมเสกสีต่างๆ ประมาณ 2.3 ล้านชิ้นแสดงถึงพื้นที่ดินแดนศักดิ์สิทธิ์ต่างๆ ในแถบรอบทะเลเมดิเตอร์เรเนียน, เยรูซาเลม, แม่น้ำจอร์แดน, ทะเลเดดซี, เขาไซนาย, อียิปต์ ฯลฯ



นำท่านเดินทางสู่ ยอดเขาเมทเนโบ MOUNT NEBO มีความสูง 817 เมตรจากระดับน้ำทะเล เชื่อกันว่าเป็นสถานที่ฝังศพของโมเสส ผู้นำชาวยิวส์ที่เดินทางจากอียิปต์มายังเยรูซาเลม และเป็นสถานที่ศักดิ์สิทธิ์ที่สุดแห่งหนึ่งของจอร์แดน ที่แห่งนี้เป็นสถานที่สุดท้ายของโมเสส ก่อนจะขึ้นทางให้ผู้สืบทอดนำพาผู้คนไปยังดินแดนพันธสัญญา ในประเทศอิสราเอลปัจจุบัน เมื่อยืนอยู่บนยอดเขาจะมองเห็นดินแดนแห่งพันธสัญญา THE PROMISED LAND ที่โมเสสเคยเห็นบนยอดเขาแห่งนี้ และเป็นที่จารึกแสงบุญของชาวคริสต์มาแต่โบราณ และโบสถ์บนยอดเขาได้ถูกสร้างขึ้นในปลายศตวรรษที่สี่เพื่อเป็นการบ่งชี้จุดที่คาดว่าโมเสสเสียชีวิต MOUNT NEBO ยังเคยเป็นสถานที่มาเยือนของ



สันตะปาปา ของศาสนาคริสต์ โดยสันตะปาปาจอห์นปอลที่ 2 ได้มาแวะพำนักที่นี่ ระหว่างการเดินทางไปเยือนดินแดนศักดิ์สิทธิ์ และได้ปลูกต้นมะกอก สัญลักษณ์ของสันติภาพไว้ข้างๆโบสถ์ไบแซนไทน์ด้วย

ชมพิพิธภัณฑ์ขนาดย่อม ภายในเก็บสิ่งของต่าง ๆ ที่ขุดพบภายในบริเวณนี้ พร้อมทั้งมีภาพถ่ายต่าง ๆ ภาพถ่ายที่

สำคัญคือภาพที่ไปป์ จอห์น ปอลที่ 2 เสด็จมาแสวงบุญที่นี่และได้ประกาศให้เป็นดินแดนศักดิ์สิทธิ์ ในปี ค.ศ. 2000  
 ชมนุสรณ์ไม้เท้าศักดิ์สิทธิ์แห่งโมเสส ออกแบบเป็นลักษณะเป็นไม้เท้าในรูปแบบไม้กางเขน โดยอุทิศเป็น  
 สัญลักษณ์ของโมเสส และพระเยซู เชิญถ่ายรูป ณ จุดชมวิว โดยในวันที่ท้องฟ้าแจ่มใส ท่านสามารถมองเห็น แม่น้ำ  
 จอร์แดน, ทะเลเดดซี, เมืองเจอร์โก และประเทศอิสราเอล ได้จากจุดนี้อย่างชัดเจน

**เที่ยง รับประทานอาหารเที่ยง ณ ร้านอาหาร NEW JERUSALEM RESTAURANT**

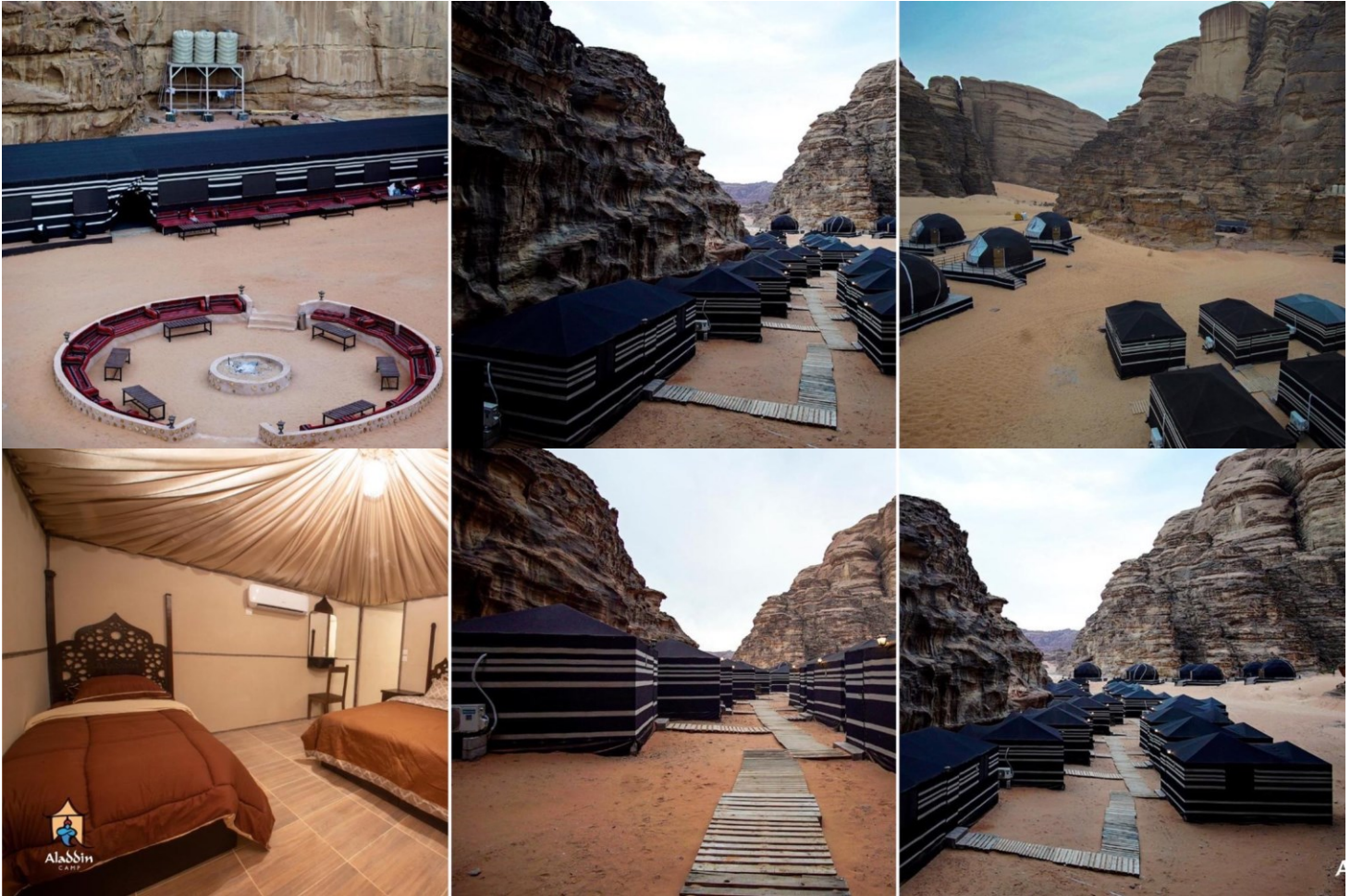
จากนั้น นำท่านเดินทางสู่ ทะเลทรายวาดีรัม (WADI RUM) ใช้เวลาประมาณ 1 ชั่วโมง 40 นาที  
 ทะเลทรายแห่งนี้ในอดีตเป็นเส้นทางคาราวานจากประเทศซาอุดี เดินทางไปยังประเทศซีเรียและปาเลสไตน์  
 (เคยเป็นที่อยู่อาศัยของชาวบาบิโลนก่อนที่จะย้ายถิ่นฐานไปสร้างอาณาจักรอันยิ่งใหญ่ที่เมืองเพตรา) ในศึก  
 สงครามอาหรับวีโรลระหว่างปีค.ศ. 1916-1918 ทะเลทรายแห่งนี้ได้ถูกใช้เป็นฐานบัญชาการในการรบของ  
 นายทหารชาวอังกฤษ ที่อี ลอว์เรนซ์และเจ้าชายไฟซาล ผู้นำแห่งชาวอาหรับร่วมรบกันขับไล่พวกออตโตมันที่เข้ามา  
 รุกรานเพื่อครอบครองดินแดนและต่อมายังได้ถูกใช้เป็นสถานที่จริงในการถ่ายทำภาพยนตร์ฮอลลีวูดอันยิ่งใหญ่ในอดีต  
 เรื่อง "LAWRENCE OF ARABIA" (และในปี ค.ศ.1963 สามารถกวาดรางวัลออสการ์ได้ถึง 7 รางวัล และรางวัลจาก  
 สถาบันอื่นๆ มากกว่า 30 รางวัล นำแสดงโดย PETER O'TOOLE, OMAR SHARIF

นำท่าน นั่งรถกระบะเปิดหลังคารับบรรยากาศทะเลทราย ที่ถูกกล่าวขานว่าสวยงามที่สุดของโลกแห่งหนึ่ง ด้วยเม็ด  
 ทรายละเอียดสีส้มแดงอันเจียบสงบที่กว้างใหญ่ไพศาล (สีของเม็ดทรานั้นปรับเปลี่ยนไปตามแสงของดวง  
 อาทิตย์) ชมน้ำพุแห่งลอว์เรนซ์ สถานที่ในอดีตนายทหาร ที่อี ลอว์เรนซ์ ทหารชาวอังกฤษใช้เป็นสถานที่พักและคิด  
 แผนการสู้รบกับพวกออตโตมัน



**ค่ำ**      **รับประทานอาหารค่ำ ณ แคมป์ที่พัก**

**📍 นำท่านเข้าพักโรงแรม ระดับ 4 ดาว ALADDIN CAMP WADI RUM นอนเป็น DELUXE TENT**



วันที่สาม      ทะเลทรายวาดีรัม - เมืองเพตรา - เที่ยวชมมหานครเพตรา - เดินทางสู่เมืองเดดซี (B/L/D)

**เช้า**      **รับประทานอาหารเช้า ณ ห้องอาหารของโรงแรม**

นำท่าน **สู่เมืองเพตรา** (ได้รับการประกาศให้เป็นมรดกโลกจากองค์การยูเนสโกปี ค.ศ. 1985 และ 1 ใน 7 สิ่งมหัศจรรย์ของโลกใหม่ จากการตัดสินใจโดยการโหวตจากบุคคลนับล้านทั่วโลกในวันมหัศจรรย์ 07/07/07) มหานครสีดอกกุหลาบที่ซ่อนตัวอยู่ในหุบเขาแห่งโมเสส (WADI MUSA)

มีประวัติศาสตร์อันยาวนานหลายพันปีเคยเป็นที่อยู่อาศัยทั้งชาวฮิตไตต์ไมท์จวบจนกระทั่งถึงยุครุ่งเรืองเฟื่องฟูในการเข้ามาครอบครองดินแดนของชาวอาหรับเผ่าเร่ร่อนหาบ่าเทียบใน ช่วงระหว่าง 100 ปี ก่อนคริสตกาล - ปี ค.ศ 100 และได้เข้ามาสร้างอาณาจักร, บ้านเมือง ฯลฯ จนกระทั่งในปีค.ศ. 106 นครแห่งนี้ตกอยู่ภายใต้การปกครองของอาณาจักรโรมันที่นำโดย กษัตริย์ทราจัน และได้ผนึกเมืองแห่งนี้ให้เป็นหนึ่งในอาณาจักรโรมันแห่งแหลมอาระเบียตะวันออก



(ทุกท่านสามารถขี่ม้าภายในเส้นทางที่ม้าเดินในเพตราได้ ซึ่งรวมอยู่ในค่าบัตรแล้ว เพียงแต่ต้องจ่ายค่าทิปแก่คนจูงม้า ท่านละ 5 USD ต่อท่าน /ต่อเที่ยว หรือแล้วแต่การต่อรองราคา กับคนจูงม้า

กรณีอยากขี่ลา, ชีอูฐ, รถม้าลาก ฯลฯ สอบถามโดยตรงต่อเจ้าหน้าที่หรือสอบถามที่หัวหน้าทัวร์)

ระยะทางที่เดินเข้าไปในเพตรา ประมาณ 800 เมตร บนถนนทรายเพื่อตรงเข้าสู่หน้าเมืองพร้อมชมทัศนียภาพรอบข้างที่เป็นภูเขาทั้งสองฝั่ง ธารน้ำ คลังสมบัติ ภูเขาทั้งสองฝั่งที่มีรูปร่างหน้าตาต่างกันอย่าง

นำท่านเดินเท้าเข้าสู่ถนนเข้าเมือง THE SIQ เป็นช่องทางเดินที่ขนาบสองฝั่งด้วยหน้าผา กว่า 1.5 กิโลเมตรที่เกิดจากการแยกตัวของเปลือกโลกและการซัดเซาะของน้ำเมื่อหลายล้านปีก่อน ส่วนใหญ่ทางเดินร่มๆ สบายๆ (ทางเดินค่อนข้างลาดลง ไม่เหนื่อย ระหว่างทางก็มีมุมสวยๆ ให้เก็บภาพเรื่อยๆ และมีบรรดาคณมาชายของที่ระลึก เดินชมความสวยงามของผาหินสีชมพูสูงชันทั้ง 2 ข้างคล้ายกับแคนยอนน้อย ๆ และ สิ่งก่อสร้าง รูปปั้นแกะสลัก ต่าง ๆ



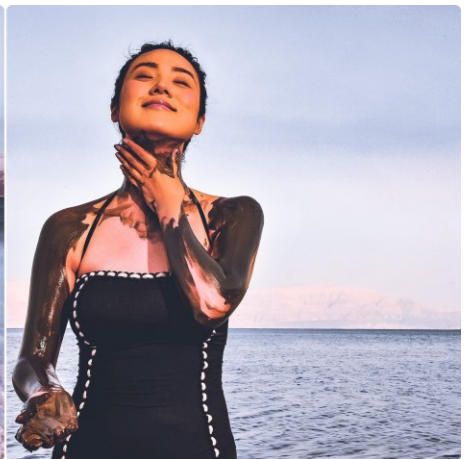
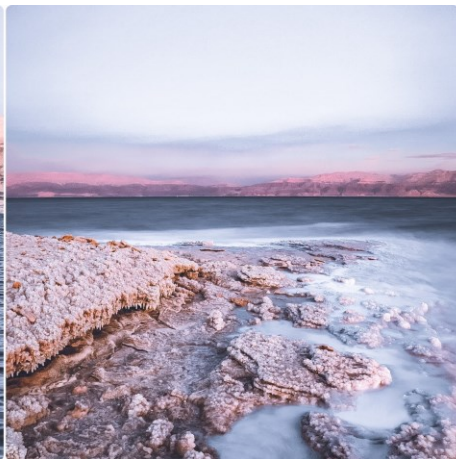
## เที่ยง รับประทานอาหารเที่ยง ณ ร้านอาหาร AL QANTARAH RESTAURANT

สมควรแก่เวลา นำคณะเดินทาง สู่มืองเดดซี DEAD SEA โดยใช้เวลาเดินทางประมาณ 3 ชั่วโมง

(ระยะทาง 200 กิโลเมตร) ทะเลเดดซี (DEAD SEA) ทะเลสาบเดดซีตั้งอยู่พรมแดนระหว่างอิสราเอลและจอร์แดน เกิดจากน้ำที่ไหลมาจากลำธารในจอร์แดน มีส่วนผสมของโซเดียมและแมกนีเซียม ทำปฏิกิริยากับน้ำพุร้อนที่อยู่ด้านล่างทะเลสาบ โดยมีความเค็ม มากกว่าทะเลอื่นถึง 4 เท่า มีความยาว 76 กิโลเมตร กว้างถึง 18 กิโลเมตร มีจุดลึกที่สุดคือ 400 เมตร และอยู่ต่ำกว่าระดับน้ำทะเล 417.5 เมตร นับเป็นพื้นที่ที่อยู่ต่ำกว่าระดับน้ำทะเลมากที่สุดในโลก น้ำในทะเลเดดซีมีความหนาแน่นมาก มีเกลือละลายในน้ำถึง 25% จึงทำให้วัตถุลอยเหนือน้ำ แม้แต่คนว่ายน้ำไม่เป็นก็ลอยตัวได้ในเดดซีและถูกบันทึกลงในหนังสือ กินเนสส์ ว่า เป็นจุดที่ต่ำที่สุดในโลก

เชิญท่าน อิสระในการลงเล่นน้ำทะเลและพิสูจน์ ความจริงที่ท่านลอยตัวได้จริงหรือไม่

(การลงเล่นน้ำในทะเลนั้นมีวิธีขั้นตอนการลงเล่น และข้อควรระวังต่างๆ ควรฟังคำแนะนำจากมัคคุเทศก์ท้องถิ่นและหัวหน้าทัวร์)





**ค่ำ** รับประทานอาหารค่ำ ณ โรงแรมที่พัก

➡ นำท่านเดินทางเข้าสู่ที่พัก โรงแรม **GRAND EAST HOTEL RESORT&SPA** ระดับ 5 ดาวหรือเทียบเท่า

วันที่สี่ ทะเลสาบเดดซี DEAD SEA – บ้อมปราการแห่งเมืองอัมมาน – โรงละครโรมันโบราณ ROMANS THEATER (B/L/D)

**เช้า** รับประทานอาหารเช้า ณ ห้องอาหารของโรงแรม

นำท่านเดินทางเข้า กรุงอัมมาน ระหว่างทางแวะซื้อผลิตภัณฑ์ที่ทำจากเดดซี เช่น โคลนพอกตัว พอกหน้า สบู่ และสินค้าอื่นที่ทำจากเดดซีอีกมากมาย ใช้เวลาเดินทางประมาณ 2 ชั่วโมง กรุงอัมมาน

**เที่ยง** รับประทานอาหารเที่ยง ณ ร้านอาหาร **SHANGHAI CHINESE RESTAURANT**

นำท่าน ชมรอบเมืองหลวงกรุงอัมมาน เมืองหลวงที่ตั้งอยู่บนภูเขา 7 ลูกและมีประวัติศาสตร์ยาวนานมากกว่า 6,000 ปี ผ่านชมย่านเมืองเก่า, เมืองใหม่, ย่านธุรกิจ, ตลาดใจกลางเมือง, ย่านคนรวย ฯลฯ

ชมบ้อมปราการแห่งกรุงอัมมาน (CITDAEL) ถูกสร้างขึ้นเพื่อเป็นจุดสังเกตเหตุบ้าน การเมืองต่าง ๆ รอบเมืองเซอูอิสสระถ้ำรูปตรงจุดชมวิวที่สวยงามที่สุดของเมืองแห่งนี้ โดยมีฉากหลังเป็น **โรงละครโรมัน ROMANSTHEATER** ที่มีขนาดใหญ่ที่สุดในประเทศจอร์แดนจุผู้ชมได้ถึง 6,000 คน และตีกรามบ้านช่องที่ตั้งอยู่บนภูเขาสูงอันแปลกตา ยิ่งนักที่สันนิษฐานว่าน่าจะถูกสร้างขึ้นระหว่างปี ค.ศ. 161-180 ในสมัยโรมัน **พระราชวังเก่าอุมเมียด** สร้างขึ้นในประมาณปี ค.ศ. 720 โดยผู้นำชาวมุสลิม ของราชวงศ์ ในสมัยมุสลิมได้เข้ามาปกครองประเทศจอร์แดนซึ่งภายในประกอบห้องทำงาน, ห้องรับแขก ฯลฯ

ผ่านชมพระราชวังของพระมหากษัตริย์ อับดุลลาห์ที่สอง (RAGHADAN PALACE) ที่ตั้งอยู่บนภูเขามีสมาเลที่สวยงามมากที่สุด ในกรุงอัมมาน และมีทหารคอยเฝ้าดูแลตรวจตราอย่างเข้มงวด



**ค่ำ** รับประทานอาหารค่ำ ณ โรงแรมที่พัก

➡ นำท่านเดินทางเข้าสู่ที่พัก โรงแรม **THE SIGNATURE HOTEL AMMAN** ระดับ 4 ดาวหรือเทียบเท่า

วันที่ทำ

เมืองอัมมาน AMMAN - นครเจอร์ราช (JERASH) - บ้อมอัจลูน AJLOUN - สนามบิน

(B/L/D)

### เช้า รับประทานอาหารเช้า ณ ห้องอาหารของโรงแรม

นำท่านชมนครเจอร์ราช (JERASH) หรือ “เมืองพันเสา” เป็นอดีต 1 ใน 10 หัวเมืองเอกตะวันออกอันยิ่งใหญ่ของอาณาจักรโรมัน สันนิษฐานว่าเมืองนี้ น่าจะถูกสร้างในราว 200 - 100 ปีก่อนคริสตกาล เดิมทีในอดีตเมืองแห่งนี้ชื่อว่า ในปี ค.ศ. 749 นครแห่งนี้ได้ถูกแผ่นดินไหวครั้งใหญ่ทำลาย และถูกฝังกลบโดยทรายหลังจากนั้นก็สูญหายไปเป็นนับพันปี ชมชุ้มประตูกษัตริย์เฮเดรียนและสนามแข่งม้าฮิปโปโดรม

นำท่านเดินเข้าประตูทางทิศใต้ ชมโอวัลพลาซ่า สถานที่ชุมนุม พบปะ สังสรรค์ของชาวเมือง, วิหารเทพซิวสฯลฯ โรงละครทางทิศใต้(สร้างในราวปี ค.ศ. 90-92) จุผู้ชมได้ถึง 3,000 คน มีจุดเสียงสะท้อนตรงกลางโรงละคร เชิญทดสอบกับความอัศจรรย์เพียงพูดเบา ๆ ก็จะมีเสียงสะท้อนก้องเข้ามาในหูของเรา

ชมวิหารเทพีอาร์เทมิส เป็นเทพีประจำเมืองเจอร์ราช สร้างในราวปี ค.ศ. 150 สร้างขึ้นเพื่อใช้เป็นสถานที่สำหรับทำพิธีบวงสรวง และบูชาัญญต่อเทพองค์นี้ แบ่งเป็น 3 ชั้น คือ ชั้นนอก ชั้นกลาง ชั้นใน



นำท่านเดินเข้าสู่ ถนนคาร์โด หรือ ถนนโคลอนเนด ถนนสายหลักที่ใช้เข้า-ออกเมืองแห่งนี้บนถนนนั้นยังมีริ้วรอยทางของล้อรถม้า, ฝาที่ระบายน้ำ, ซุ้มโคมไฟ, บ่อน้ำดื่มของม้า **ซมน้ำพุใจกลางเมือง (NYMPHAEUM)** สร้างในราวปี ค.ศ. 191 เพื่ออุทิศแด่เทพิตาแห่งซุนเขา ซึ่งเป็นที่นับถือของชาวเมืองแห่งนี้ มีที่พ่นน้ำเป็นรูปหัวสิงโตทั้งเจ็ด และ ตกแต่งด้วยเทพต่างๆ ประจำซุ้มด้านบนของน้ำพุ ฯลฯ



**เที่ยง** **รับประทานอาหารเที่ยง ณ ร้านอาหาร ARTEMIS RESTAURANT**

นำท่านเดินทางไปยังเมืองอัจลูน (AJLOUN CASTLE) ใช้เวลาในการเดินทางประมาณ 40 นาที อยู่ทางด้านเหนือของเมืองเจอราซไปเล็กน้อยเมืองที่ตั้งอยู่บนภูเขาสูงที่ห้อมล้อมไปด้วยป่าต้นสนและต้นมะกอก **ชมปราสาทแห่งเมืองอัจลูน** ถูกสร้างโดยพวกนักรบมุสลิม ในปี ค.ศ. 1184 - 1185 ใช้เป็นป้อมทหารในการต่อสู้รบ



กับพวกนักรบครูเสด และในปี ค.ศ. 1260 ถูกเข้าทำลายโดยกองทัพมองโกลส์

จากนั้นเดินทางต่อสู่กรุงอัมมานหลังจากนั้นอิสระ ซ้อปิ้ง ห้าง CITY MALL- CARREFOUR เป็น 2 ห้างใหญ่ติดกัน มี  
ของแบรนด์เนมให้เลือกสรรมากมาย



ค่ำ รับประทานอาหารค่ำ ณ ร้านอาหารพื้นเมือง TAWAHIN AL HAWA RESTAURANT  
จากนั้นสมควรแก่เวลา พาคณะเดินทางไปยังสนามบิน → สู่สนามบินนานาชาติ  
(AMM อัมมาน ครีน อาเลีย QUEEN ALIA)

วันที่หก สนามบินอัมมาน AMM – BKK สนามบินสุวรรณภูมิ  
(-/-/-)

02.15 น. ✈️ ออกเดินทางกลับสู่ ประเทศไทย ด้วยสายการบิน ROYAL JORDANNIAN เที่ยวบินที่ RJ182

15.15 น. เดินทางกลับถึง สนามบินสุวรรณภูมิ ด้วยความสวัสดิภาพและความประทับใจ มีรัฐสัมพันธ์

กำหนดการเดินทาง	ราคาผู้ใหญ่ (พักห้องละ 2-3 ท่าน)	ราคาเด็กเสริมเตียง (พักกับผู้ใหญ่ 2 ท่าน)	ราคาเด็กไม่เสริมเตียง (พักกับผู้ใหญ่ 2 ท่าน)	พักเดี่ยวจ่ายเพิ่ม
10 - 15 พ.ย. 65	54,988 บาท	54,988	53,988	7,000
24 - 29 พ.ย. 65				
19 - 24 ม.ค. 66	54,988 บาท	54,988	53,988	7,000
9 - 14 ก.พ. 66				
23 - 28 ก.พ. 66				
5 - 10 มี.ค. 66	55,988 บาท	55,988	54,988	8,500
16 - 21 มี.ค. 66				
<b>ค่าทิปรวมตลอดการเดินทางทั้งหมด ตามธรรมเนียม 70 USD เหรียญดอลลาร์สหรัฐอเมริกา (USD) รวมไปถึงเด็กอายุมากกว่า 2 ปี ยกเว้น เด็กอายุไม่ถึง 2 ปี ณ วันเดินทางกลับ</b>				

UPDETE06SEP2022

**หมายเหตุ :รายการอาจมีการเปลี่ยนแปลงได้ ทั้งนี้โดยคำนึงถึงผลประโยชน์ของลูกค้าเป็นหลัก**

- ในกรณีที่คณะออกเดินทางต่ำกว่า 15 ท่าน หรือมาตรฐานของการยืนยันการเดินทาง จะมีการเปลี่ยนแปลงขนาดของภาชนะที่ใช้ในการนำเที่ยว ตลอดรายการทัวร์ โดยไม่ต้องแจ้งให้ทราบล่วงหน้า
- กรณีที่คณะทัวร์ออกเดินทางต่ำกว่า 15 ท่าน หรือต่ำกว่ามาตรฐานของการยืนยันการเดินทาง ทางผู้จัดรายการ ขอยกเลิกการเดินทาง หรือ อาจแจ้งต่อทางคณะทัวร์ให้ทราบว่ามีการเรียกเก็บค่าทัวร์เพิ่มในกรณีที่ต่ำกว่า 15 ท่าน ตามความเหมาะสมและเป็นจริง
- ทางบริษัทฯ ขอความกรุณาให้ท่านศึกษารายละเอียด ทั้งหมดก่อนทำการจอง โดยละเอียดทุกข้อ

### เงื่อนไขการจองทัวร์

- **งวดที่ 1 :** สำรองที่นั่งจ่ายมัดจำ 15,000 บาท /ท่าน ภายใน 3 วันหลังจากที่มีการจอง (เพื่อเป็นการยืนยันการเดินทาง) พร้อมส่งรายชื่อและหน้าพาสปอร์ตผู้ที่จะเดินทางทันที เพื่อทำวีซ่า (ประเทศจอร์แดนทางบริษัทยื่นเป็นวีซ่ากรุ๊ป)
- **งวดที่ 2 :** ชำระยอดส่วนที่เหลือ ก่อนการเดินทางไม่น้อยกว่า 20 วัน หากไม่ชำระค่าใช้จ่ายภายในกำหนด ทางบริษัทจะถือว่าท่านยกเลิกการเดินทางโดยอัตโนมัติ
- หนังสือเดินทางต้องมีอายุเหลือใช้งานไม่น้อยกว่า 6 เดือน นับจากวันเดินทางและมีหน้าที่เหลือไว้ประทับตราไม่น้อยกว่า 2 หน้า
- กรณีที่ต้องการออกตัวภายในประเทศ กรณีลูกค้าอยู่ต่างจังหวัด ให้ท่านติดต่อเจ้าหน้าที่ก่อนออกบัตรโดยสารทุกครั้ง หากออกบัตรโดยสารโดยมิแจ้งเจ้าหน้าที่ ทางบริษัทฯ ขอสงวนสิทธิ์ไม่รับผิดชอบค่าใช้จ่ายที่เกิดขึ้น

- หลังจากชำระค่ามัดจำแล้ว สามารถเปลี่ยนชื่อผู้เดินทางได้ ก่อนที่บริษัทฯ จะทำการออกตั๋วล่วงหน้า 1-2 อาทิตย์ก่อนการเดินทางแต่ทั้งนี้ต้องยึดกฎของสายการบินเป็นหลัก

## เงื่อนไขการยกเลิกทัวร์

- **กรณียกเลิกหลังจากวางเงินมัดจำ** บริษัทฯจะคิดค่าใช้จ่ายที่เกิดขึ้นจริง ณ วันนั้น ที่ไม่สามารถคืนเงินได้ (ตัวอย่างเช่น ค่าตัวเครื่องบิน, ค่าวีซ่า, ค่ามัดจำห้องพัก เป็นต้น)
- **กรณียกเลิกหลังจากจ่ายเงินเต็มจำนวน** บริษัทฯขอสงวนสิทธิ์ในการคืนเงินทั้งหมดในทุกกรณี
- **กรณีเจ็บป่วยจนไม่สามารถเดินทางได้** ต้องมีใบรับรองแพทย์จากโรงพยาบาลรับรอง **บริษัทฯจะทำเรื่องยื่นเอกสารไปยังสายการบิน โรงแรม และในหลายๆการให้บริการ เพื่อให้พิจารณาอีกครั้ง** ทั้งนี้ อาจจะต้องใช้ระยะเวลาในการดำเนินการ ซึ่งไม่สามารถแจ้งได้ว่าสามารถคืนเงินได้ทั้งหมดหรือบางส่วน หรือไม่ได้เลย เพราะขึ้นอยู่กับการพิจารณาและตัดสินใจของสายการบิน โรงแรมและในหลายๆบริการอื่นๆเป็นสำคัญ

## อัตราค่าบริการนี้รวม

- ✓ ค่าตัวเครื่องบินไป-กลับ ชั้นประหยัด โดยสายการบินรอยัลจอร์แดนเนี่ยน (RJ) กระเป๋าเดินทางเพื่อโหลด ให้ท่านละ 1 ใบ น้ำหนักไม่เกิน 30 ก.ก.ต่อใบ / กระเป๋าถือขึ้นเครื่อง (Hand carry) น้ำหนักต้องไม่เกิน 7 ก.ก.1ใบ (กรณีเดินทางเป็นตัวกรุ๊ป หากออกตั๋วแล้วไม่สามารถขอคืนเงินได้และไม่สามารถเปลี่ยนวันเดินทางได้)
- ✓ ค่าที่พักห้องละ 2 ท่าน เป็น TWIN ROOM หรือ TRP ROOM ในโรงแรม ตามที่ระบุในรายการหรือระดับเดียวกัน รวมทั้งสิ้น 3 คืน
- ✓ ค่าพาหนะ รถรับ-ส่ง ตลอดการเดินทาง พร้อมคนขับรถที่ชำนาญเส้นทาง
- ✓ ค่าอาหารทุกมื้อที่ระบุตามรายการ
- ✓ ค่าวีซ่าเข้าประเทศจอร์แดน (ยื่นแบบกรุ๊ป)
- ✓ ค่าบัตรเข้าชมสถานที่และการแสดงทุกแห่งที่ระบุตามรายการ
- ✓ ค่าบริการนำทัวร์โดยมัคคุเทศก์ท้องถิ่นและหัวหน้าทัวร์ผู้มีประสบการณ์
- ✓ ค่าน้ำดื่มระหว่างเดินทาง 1 ขวด ต่อท่าน/วัน
- ✓ ค่าประกันอุบัติเหตุในการเดินทางวงเงิน 1,000,000 บาท และค่ารักษาพยาบาล 500,000 บาท

## อัตราค่าบริการนี้ไม่รวม

- ✗ ค่าจัดทำหนังสือเดินทาง
- ✗ ภาษีต่าง ๆ เช่น ภาษี 7% ภาษีหัก ณ ที่จ่าย 3% ฯลฯ

- ✘ ค่าใช้จ่ายส่วนตัวอื่นๆ เช่น ค่าโทรศัพท์, ค่าซักรีด, มินิบาร์และทีวีช่องพิเศษ ฯลฯ และที่ไม่ได้ระบุไว้ในรายการ
- ✘ ค่าบริการยกกระเป๋าในโรงแรม ซึ่งท่านจะต้องดูแลกระเป๋าและทรัพย์สินด้วยตัวท่านเอง
- ✘ ค่าซีลา, ซีอูรู, รถม้าลาก ฯลฯ
- ✘ ค่าเช่าผ้าเช็ดตัวและค่าเช่าตู้ล็อกเกอร์ ที่โรงแรม เดดซี รีสอร์ท แอนด์ สปา
- ✘ ค่าอาหารและเครื่องดื่มสั่งพิเศษ นอกเหนือรายการ
- ✘ ค่าใช้จ่ายส่วนตัวอื่นๆ เช่น ค่าโทรศัพท์, ค่าซักรีด, มินิบาร์และทีวีช่องพิเศษ ฯลฯ ที่ไม่ได้ระบุไว้ในรายการ
- ✘ ค่าอาหารและเครื่องดื่มสั่งพิเศษ นอกเหนือรายการและน้ำดื่มนอกเหนือจากที่แจ้งไว้ ท่านละ 1 ขวด/วัน
- ✘ ค่าทิปมัคคุเทศก์ พนักงานขับรถ ในประเทศจอร์แดน และ หัวหน้าทัวร์จากเมืองไทย  
ค่าทิปรวมตลอดการเดินทางทั้งหมด ตามธรรมเนียม 70 USD เหยี่ยูดอลลาร์สหรัฐอเมริกา (USD)  
ค่าทิปอื่นๆ
- ✘ ค่าทิปม้าที่เมืองเพตรา ท่านละ 3 -5 USD แล้วแต่ต่อรอง / เที่ยว / ท่าน
- ✘ ค่าทิปคนขับรถที่ทะเลทรายวาดีรัม ท่านละ 2 USD / เที่ยว / ท่าน

### หมายเหตุ

- บริษัทฯ ขอสงวนสิทธิ์ยกเลิกการเดินทางก่อนล่วงหน้า 15 วัน ในกรณีที่ไม่สามารถทำกรุปได้อย่างน้อย 15 ท่าน ซึ่งในกรณีนี้ทางบริษัทฯ ยินดีคืนเงินให้ทั้งหมด หรือจัดหาคณะทัวร์อื่นให้ถ้าต้องการ
- บริษัทฯ ขอสงวนสิทธิ์ที่จะเปลี่ยนแปลงรายละเอียดบางประการในทัวร์นี้ เมื่อเกิดเหตุจำเป็นสุดวิสัย จนไม่อาจแก้ไขได้และจะไม่รับผิดชอบใดๆ ในกรณีที่สูญหาย สูญเสียหรือได้รับบาดเจ็บที่นอกเหนือความรับผิดชอบของหัวหน้าทัวร์และเหตุสุดวิสัยบางประการ เช่น การนัดหยุดงาน ภัยธรรมชาติ การจลาจล ต่างๆ
- บริษัทฯ ไม่รับผิดชอบต่อค่าเสียหายในเหตุการณ์ที่เกิดจากสายการบิน ภัยธรรมชาติ ปฏิวัติ และอื่น ๆ ที่นอกเหนือการควบคุมของทางบริษัทฯ หรือ ค่าใช้จ่ายเพิ่มเติมที่เกิดขึ้นทางตรง หรือทางอ้อม เช่น การเจ็บป่วย การถูกทำร้าย การสูญหาย จากสายการบินเมื่อเที่ยวบิน “ดีเลย์” หรือล่าช้า? หรือ เหตุสุดวิสัย หรืออุบัติเหตุต่าง ๆ
- ราคานี้คิดตามราคาบัตรโดยสารเครื่องบิน ณ ปัจจุบัน หากมีการปรับราคาบัตรโดยสารสูงขึ้น ตามอัตราค่าน้ำมัน หรือ ค่าเงินแลกเปลี่ยน ทางบริษัทฯ ขอสงวนสิทธิ์ที่จะปรับราคาตัว ตามสถานการณ์ดังกล่าวและแจ้งให้ท่านทราบ
- เนื่องจากรายการทัวร์นี้เป็นแบบเหมาจ่ายเบ็ดเสร็จ หากท่านสละสิทธิ์การใช้บริการใดๆ ตามรายการ หรือ ถูกปฏิเสธการเข้าประเทศไม่ว่าในกรณีใดก็ตาม ทางบริษัทฯ ขอสงวนสิทธิ์ไม่คืนเงินในทุกกรณี
- กรณีผู้เดินทางไม่สามารถ เข้า-ออกเมืองได้เนื่องจากปลอมแปลง หรือการห้ามของเจ้าหน้าที่ ไม่ว่าเหตุผลใดๆ ทางบริษัทฯ ขอสงวนสิทธิ์ในการ ไม่คืนค่าทัวร์ทั้งหมด
- หากลูกค้าท่านใด ยื่นวีซ่าแล้วไม่ได้รับการอนุมัติ ลูกค้าต้องชำระค่าวีซ่าตามที่สถานทูตฯ เรียกเก็บ
- ในกรณีที่ท่านผู้โดยสารต้องการใช้พาสปอร์ตเล่มสีน้ำเงิน (ราชการ) ในการเดินทาง บริษัทฯ ขอสงวนสิทธิ์ไม่รับผิดชอบต่อ

ใดๆในการที่ท่านอาจจะถูกปฏิเสธมิให้เข้าเมือง เพราะโดยปกติในการท่องเที่ยวจะใช้เล่มสีเลือดหมู

➤ การขอที่นั้ง Long Leg โดยปกติจะอยู่บริเวณทางออกประตูฉุกเฉิน และผู้ที่จะนั้งต้องมีคุณสมบัติตรงตามที่สายการบินกำหนด เช่น ต้องเป็นผู้ที่มีร่างกายแข็งแรง และช่วยเหลือผู้อื่นได้อย่างรวดเร็วในกรณีที่เครื่องบินมีปัญหา เช่น สามารถเปิดประตูฉุกเฉินได้ (โดยน้ำหนักประตุนั้นอยู่ที่ประมาณ 20 กิโลกรัม) ไม่ใช่ผู้ที่มีปัญหาทางด้านสุขภาพและร่างกาย และอำนาจในการให้ที่นั้ง Long leg ขึ้นอยู่กับทางเจ้าหน้าที่เช็คอินสายการบิน ตอนเวลาที่เช็คอินเท่านั้น

➤ ภาพที่ใช้ในการประกอบการทำโปรแกรมใช้เพื่อความเข้าใจในมุมมองสถานที่ท่องเที่ยว ภาพใช้เพื่อการโฆษณาเท่านั้น