

รหัสทัวร์ AEU85-04



EUR11_EK



**รวมทุกอย่าง!!
ไม่ต้องจ่ายค่าน้ำงาน**



เข้าชมพิพิธภัณฑ์ลูฟวร์

Chateau de Chambord



ฝรั่งเศส

มหัศจรรย์

Chateau de Loire

83,999.-

ราคา

7 วัน 5 คืน

เดินทาง 8-14 มี.ค. 66

เข้าชม มงแซงมิเชล วิหารแห่งศรัทธา
ยลความงามของ 2 พระราชวัง แห่งลุ่มแม่น้ำลัวร์
ซอนองโซ และ อ็องบวช

พิเศษ หอยแมลงกุ่มไวน์ขาวพร้อมไวน์
พิเศษ หอยเอสคาโก้ พร้อมไวน์



หอยแมลงกุ่มไวน์ขาวพร้อมไวน์



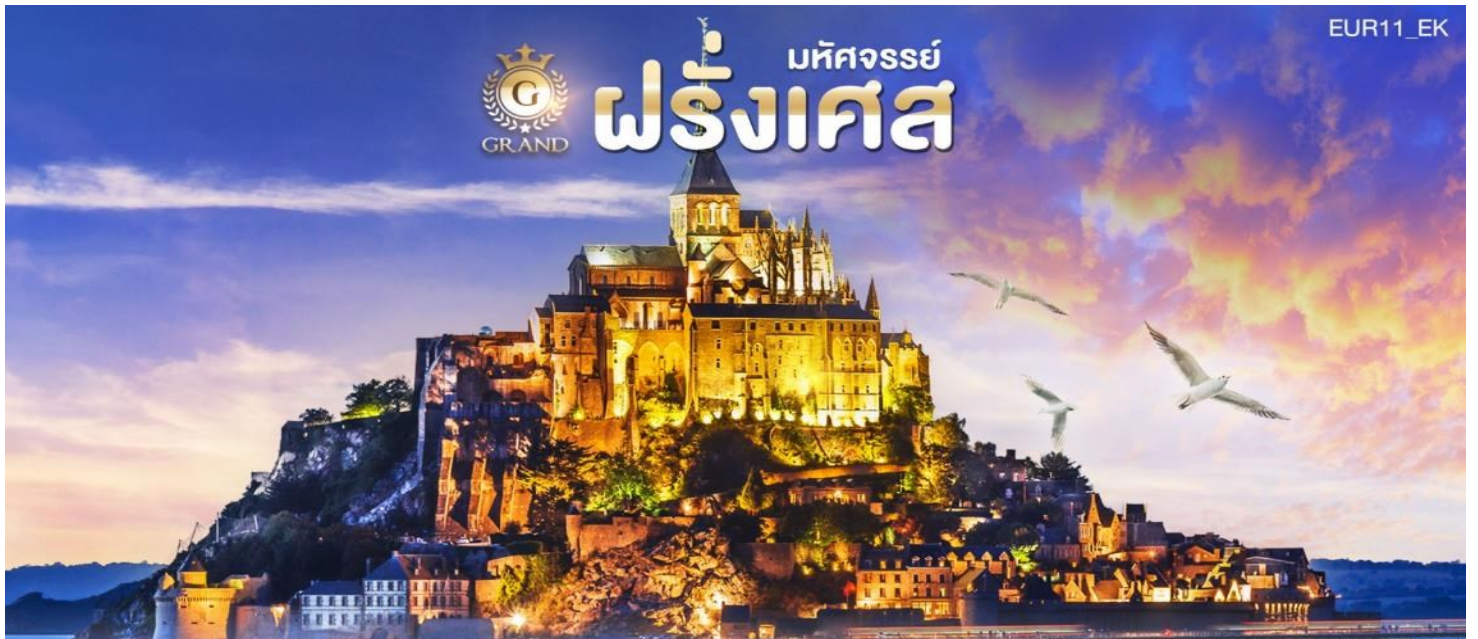
หอยเอสคาโก้ พร้อมไวน์



น้ำหนักกระเป๋า 30 กก

มัทศจรรย์
ฝรั่งเศส

EUR11_EK



✓ เข้าชม มงแซงมิเชล วิหารแห่งศรัทธา

✓ ยลความงามของ 2 พระราชวัง แห่งลุ่มแม่น้ำลัวร์

✓ เซอนงโซ และ อ็องบวช



เข้าชมพิพิธภัณฑ์ลูฟวร์



Chateau de Chambord

พิเศษ หอยแครงฤดูร้อนพร้อมไวน์ พิเศษ หอยเสาคาโก้ พร้อม ไวน์

7 วัน 5 คืน

8-14 มี.ค. 66



อาหาร : 14 มื้อ



FLIGHT : EK375
BKK 09:30 → —DXB 13:15

FLIGHT : EK076
CDG 21:35 → —DXB 07:20



FLIGHT : EK075
DXB 14:50 → —CDG 19:30

FLIGHT : EK372
DXB 09:30 → —BKK 18:40

สถาปัตยกรรม



กิจกรรม



ธรรมชาติ



ช้อปปิ้ง



วันที่	โปรแกรมการท่องเที่ยว	อาหาร			ที่พัก
		เช้า	กลางวัน	เย็น	
1	• สนามบินสุวรรณภูมิ • สนามบินคูโบ • สนามบินปารีส ชาร์ล เดอ โกลด์				Mercure Paris Le Bourget หรือเทียบเท่า
2	• เมืองท็อง • โบสถ์บูรุษ • มงส์ แซงต์มิเชล • เมืองแรนส์	🍴	🍴	🍴	Mercure Rennes Centre Gare หรือเทียบเท่า
3	• เมืองเลอม็องส์ • อาสนวิหารเลอม็อง • เมืองตุร์ • จัตุรัสพลูแมโร • โบสถ์มหาวิหารตุร์ • โบสถ์อาสนวิหารตุร์ • ชมเมืองตุร์	🍴	🍴	🍴	Mercure Tours Centre Gare Hotel หรือเทียบเท่า
4	• ปราสาทเซอนงโซ • พระราชวังอ็องบวช • พระราชวังซ็องบอร์ • ออร์เลอ็อง	🍴	🍴	🍴	Novotel Orleans หรือเทียบเท่า
5	• กรุงปารีส • พิพิธภัณฑ์ลูฟวร์ • ร้านเบนลักซ์ • โบสถ์แซงก์ ซาเปอลส์ • ประตูชัยอาร์กเดอกร็องฟี่ • ถนนช็องเซลีซ	🍴	🍴	🍴	Mercure Paris Le Bourget หรือเทียบเท่า
6	• จัตุรัสกรอกาเดโร • ถ่ายรูปกับหอคอยไอฟ • ส่องเรือแม่น้ำแซน • แกลเลอรี ลาฟาแยตต์ • เฉาก็เล็ก ลาวาเล่	🍴	🍴		
7	• ทำอากาศยานนานาชาติปารีส ชาร์ล เดอ โกลด์ • คูโบ • สนามบินนานาชาติสุวรรณภูมิ				

โปรแกรมการเดินทาง 7 วัน 5 คืน : เดินทางโดยสายการบินเอมิเรตส์



BKK	→	DXB
เที่ยวบิน	ออก	ถึง
EK373	20.35	00.50

DXB	→	CDG
เที่ยวบิน	ออก	ถึง
EK075	14.50	19.30

CDG	→	DXB
เที่ยวบิน	ออก	ถึง
EK076	21.35	07.20

DXB	→	BKK
เที่ยวบิน	ออก	ถึง
E372	09.30	18.40

วันแรก

สนามบินสุวรรณภูมิ • สนามบินดูไบ • สนามบินปารีส ชาร์ล เดอ โกลด์

☎ (-/-/-)

06.00 น. พร้อมกันที่ ท่าอากาศยานสุวรรณภูมิ ชั้น 4 ประตู 9 ROW T เคาน์เตอร์ **สายการบินเอมิเรตส์ Emirate Airline (EK)** โดยมีเจ้าหน้าที่อำนวยความสะดวกด้านการเช็คอินให้แก่ทุกท่าน



09.30 น. ออกเดินทางสู่ เมืองดูไบ สหรัฐอาหรับเอมิเรตส์ โดยเที่ยวบินที่ **EK 375** (บริการอาหารและเครื่องดื่มบนเครื่อง)

13.15 น. เดินทางถึง ท่าอากาศยานนานาชาติดูไบ (เพื่อรอเปลี่ยนเครื่อง)

14.50 น. ออกเดินทางสู่ กรุงปารีส ประเทศฝรั่งเศส โดยเที่ยวบินที่ **EK 75**

19.30 น. เดินทางถึงเดินทางถึง ท่าอากาศยานนานาชาติปารีส ชาร์ล เดอ โกลด์ ประเทศฝรั่งเศส (เวลาท้องถิ่นช้ากว่าประเทศไทย 6 ชั่วโมง)

นำท่านเดินทางสู่ กรุงปารีส เมืองหลวงสุดโรแมนติกของประเทศฝรั่งเศส หนึ่งในจุดหมายปลายทางในฝันของใครหลายคน ที่แม้กระทั่งชาวฝรั่งเศสที่อาศัยอยู่นอกเมืองหรือต่างจังหวัดหรือต่างแคว้นแดนไกล กล่าววาทราบใดที่มีลมหายใจ ก็ขอให้ได้เห็นมหานครปารีสสักครั้ง จากนั้นนำท่านเดินทางเข้าสู่ที่พัก

ที่พัก

Mercure Paris Le Bourget หรือเทียบเท่า

(โรงแรมที่นำเสนอเป็นโรงแรมเสนอเบื้องต้นเท่านั้น ชื่อโรงแรมที่ท่านพักทางบริษัทจะทำการแจ้งพร้อมใบนัดหมาย 5-7 วันก่อนเดินทาง ขอสงวนสิทธิ์ในการปรับเปลี่ยนที่พัก ไปพักเมืองใกล้เคียงกรณีติดงานแฟร์หรือมีเทศกาล)

วันที่สอง

เมืองก็อง • โบสถ์บรูซ • มงต์ แซงต์มิเชล • เมืองแรนส์

๑๑ (เช้า/กลางวัน/เย็น)

เช้า

บริการอาหารเช้า ณ ห้องอาหารของโรงแรม

จากนั้นนำท่านเดินทางเข้าสู่ เมืองก็อง (Caen) (ใช้เวลาเดินทางโดยประมาณ 3 ชม.) เป็นเมืองหลักของจังหวัดกาลวาโดส ในแคว้นนอร์ม็องดีทางตอนเหนือของประเทศฝรั่งเศส และยังเป็นเมืองสำคัญที่ถูกเลือกให้เป็นสถานที่ปฏิบัติการกิจในช่วงสงครามโลกครั้งที่ 2 หรือที่รู้จักกันในนามของ แผนยุทธศาสตร์นอร์ม็องดี (D-Day) ซึ่งผลจากแผนยุทธศาสตร์นี้เอง ทำให้เมืองก็องหลายส่วนเสียหายจากภัยสงคราม



นำท่านถ่ายรูปกับ โบสถ์บรูซ (Abbaye aux Hommes) เป็นโบสถ์ที่สร้างขึ้นครั้งแรกในสมัยของพระเจ้าวิลเลียมที่ 1 เช่นเดียวกับปราสาทเมืองก็อง จุดประสงค์ของการสร้างโบสถ์แห่งนี้คือเพื่อไถ่บาปจากการแต่งงานกับลูกพี่ลูกน้องของพระองค์โบสถ์ชายมีบทบาทในประวัติศาสตร์ของฝรั่งเศสหลายต่อหลายอย่าง ทั้งการถูกปรับปรุงต่อเติมจากโบสถ์ที่มีนักบวชอาศัยอยู่ให้กลายเป็นสถานที่สำหรับรับรองแขกสำคัญ, โรงเรียน หรือการเป็นที่หลบภัยของชาวเมืองก็องในสงครามโลกครั้งที่ 2 ซึ่งทำให้โบสถ์ได้รับความเสียหายบางส่วน ก่อนจะถูกซ่อมแซม หนึ่งในโบสถ์ที่มีห้องโถงสวยงามที่สุดแห่งหนึ่งของประเทศฝรั่งเศส



เที่ยง

รับประทานอาหารกลางวัน ณ ภัตตาคารอาหารท้องถิ่น

จากนั้นนำท่านเดินทางสู่ มงต์ แซงต์มิเชล (Mont Saint Michel) (ใช้เวลาเดินทางโดยประมาณ 1.30 ชม.) สถานที่ที่ถูกใช้โปรโมตการท่องเที่ยวของฝรั่งเศสมากที่สุด ด้วยความงดงาม และความมหัศจรรย์ของกลุ่มอาราม บ้านเรือนที่ตั้งอยู่บนเกาะกลางน้ำ นอกชายฝั่งในเวลาน้ำขึ้นมงต์แซงต์มิเชล จะลอยอยู่กลางน้ำแต่เวลาน้ำลงชายหาดขาวจะเชื่อมต่อกับแผ่นดินให้เดินไปอย่างสะดวก นำท่านชมปราสาทมงต์แซงต์มิเชล เพื่อชมความมหัศจรรย์ และความงดงามของมงต์ แซงต์มิเชล ซึ่งเป็นชุมชนที่เก่าแก่ตั้งแต่ศตวรรษที่ 8 ชมโบสถ์ที่อยู่บน ยอดเขา MONT TOMBE ที่จุดเริ่มต้นของที่นี่ ชม วัด ABBAYE DU MONT SAINT MICHEL ซึ่งสร้างในแบบนิกายเบเนดิกติน ชม ทั่วมืองเก่า ที่มีป้อมปราการล้อมรอบจากนั้นมีเวลาให้ท่านได้เดินเล่น อิสระ ช้อปปิ้ง บนถนนเส้นเดียวของเกาะที่มีร้านขายของที่ระลึกบริการมากมาย



จากนั้นนำท่านเดินทางสู่ เมืองแรนส์ (Rennes) (ใช้เวลาเดินทางโดยประมาณ 1 ชม.) เมืองหลวงของแคว้น Brittany เมืองในยุคกลางที่อุดมไปด้วยสถาปัตยกรรม และมีความหลากหลายของศิลปะในสมัยยุคกลาง จากนั้นเดินชม Place de la Mairie ที่ตั้งของศาลากลางเมืองแรนส์ (Town Hall) และโรงละครของเมือง ผ่านชม มหาวิหารแรนส์ (Saint-Pierre Cathedral) อันเก่าแก่ที่สร้างตั้งแต่ในคริสต์ศตวรรษที่ 6 เพื่ออุทิศให้แก่นักบุญเปโตร

ค่า

๑๑ บริการอาหารค่ำ ณ ภัตตาคารอาหารท้องถิ่น

ที่พัก

MERCURE RENNES CENTRE GARE หรือเทียบเท่า

(โรงแรมที่นำเสนอเป็นโรงแรมเสนอเบื้องต้นเท่านั้น ชื่อโรงแรมที่ท่านพักทางบริษัทจะทำการแจ้งพร้อมใบนัดหมาย 5-7 วันก่อนเดินทาง ขอสงวนสิทธิ์ในการปรับเปลี่ยนที่พัก ไปพักเมืองใกล้เคียงกรณีติดงานแฟร์หรือมีเทศกาล)

วันที่สาม

เมืองเลอม็องส์ • อาสนวิหารเลอม็อง • เมืองตุร์ • จัตุรัสพลูแมโร • โบสถ์มหาวิหารตุร์ • โบสถ์อาสนวิหารตุร์ • ชมเมืองตุร์

๑๑ (เช้า/กลางวัน/เย็น)

เช้า

บริการอาหารเช้า ณ ห้องอาหารของโรงแรม

จากนั้นนำท่านเดินทางสู่ เมืองเลอม็องส์ (Le Mans) (ใช้เวลาเดินทางโดยประมาณ 1.40 ชม.) เมืองทางตะวันตกเฉียงเหนือของฝรั่งเศสบนแม่น้ำซาร์ตที่บรรจบกับแม่น้ำสุยส์

จากนั้นนำท่านชม อาสนวิหารเลอม็อง (Cathedral of Saint Julian of Le Mans) โบสถ์คาทอลิก ที่ ตั้งอยู่ในเลอม็องประเทศฝรั่งเศส อาสนวิหารแห่งนี้สร้างขึ้นเพื่ออุทิศให้กับนักบุญจูเลียนแห่งเลอม็องบิชอปองค์แรกของเมืองผู้ซึ่งก่อตั้งศาสนาคริสต์ในพื้นที่ประมาณต้นศตวรรษที่ 4 การก่อสร้างมีอายุตั้งแต่ศตวรรษที่ 6 ถึงศตวรรษที่ 14 และมีองค์ประกอบแบบโกธิกแบบฝรั่งเศสมากมาย



เที่ยง

รับประทานอาหารกลางวัน ณ ภัตตาคารอาหารจีน

จากนั้นนำท่านเดินทางสู่ **เมืองตูร์ (Tours)** (ใช้เวลาเดินทางโดยประมาณ 1.30 ชม.) เป็นเมืองมหาวิทยาลัยระหว่างแม่น้ำ Cher และแม่น้ำ Loire ของฝรั่งเศส มีความสำคัญทางด้านประวัติศาสตร์ บรรยากาศอาคารบ้านเรือนแบบโรมัน อดีตเมืองหลวงของฝรั่งเศสก่อนที่จะมีการย้ายเมืองหลวงไปอยู่ที่ปารีส

ให้ท่านได้เพลิดเพลินไปกับการเดินทางชมเขตเมืองเก่า บริเวณ **จัตุรัสพลูแมโร (Plumereau)** ศูนย์กลางของการท่องเที่ยวที่มีชื่อเสียง สองข้างทางเต็มไปด้วยร้านอาหารและผับ

จากนั้นนำท่านเดินเที่ยวชม โบสถ์อาสนวิหารตูร์ *Tours Cathedral*, มหาวิหารตูร์ *Chateau de Tours*, *Basilica of Saint Martin* และพิพิธภัณฑ์ *Musee des Beaux Arts de Tours*



มทิดจรัญญ์
ฝรั่งเศส
Chateau de Loire



มทิดจรัญญ์
ฝรั่งเศส
Chateau de Loire

คำ ๑๒ บริการอาหารค่ำ ณ ภัตตาคารอาหารท้องถิ่น
พิเศษ! เมนูหอยแมลงภู่อบไวน์ขาว พร้อมไวน์แดง

ที่พัก Mercure Tours Centre Gare Hotel หรือเทียบเท่า
(โรงแรมที่นำเสนอเป็นโรงแรมเสนอเบื้องต้นเท่านั้น
ชื่อโรงแรมที่ท่านพักทางบริษัทจะทำการแจ้งพร้อมใบ
นัดหมาย 5-7 วันก่อนเดินทาง ขอสงวนสิทธิ์ในการ
ปรับเปลี่ยนที่พัก ไปพักเมืองใกล้เคียงกรณีติดงานแฟร์
หรือมีเทศกาล)



วันที่สี่ ปราสาทเชอนงโซ • พระราชวังอ็องบวซ • พระราชวังช็องบอร์ • ออร์เลอ็อง
๑๒ (เช้า/กลางวัน/เย็น)

เช้า บริการอาหารเช้า ณ ห้องอาหารของโรงแรม

จากนั้นนำท่านชม ปราสาทเชอนงโซ (Château de Chenonceau) ตั้งอยู่บริเวณลุ่มแม่น้ำลัวร์ เป็นปราสาทยอดฮิตในลุ่มแม่น้ำลัวร์ที่นักท่องเที่ยวไปเยือนมากที่สุด เป็นปราสาทสไตล์เรเนซองส์ (Renaissance) ปราสาทเชอนงโซถูกสร้างขึ้นเมื่อศตวรรษที่ 16 ประมาณปี 1514-1522 เพื่อเป็นทรัพย์สินให้แก่ตระกูลสูงศักดิ์ตระกูลหนึ่ง เมื่อสมัยก่อน ปราสาทเชอนงโซมีชื่อเรียกว่า "Château des Dames" มาจากการที่พระเจ้าอ็องรีที่ 2 (Henri II) ได้ทำการยกปราสาทแห่งนี้แก่ ภรรยาเก็บ ดิอาน เดอ ปัวติเยร์ (Diane de Poitiers) ผู้ที่ซึ่งมีอิทธิพลสูงส่งในการออกแบบ ปราสาทแห่งนี้ และแรกเริ่มเดิมทีนั้นปราสาทที่แรกที่สร้างขึ้นตั้งอยู่ห่างจากที่ตั้งปัจจุบันประมาณ 600 เมตร ถูกไฟไหม้เสียหายจนหมด เหลือเอาไว้เพียงปราสาทที่ตั้งอยู่ในปัจจุบันนี้



จากนั้นนำท่านชม **พระราชวังอ็องบวซ (Château d'Amboise)** สร้างบนเนินสูงที่มองลงมายังแม่น้ำลัวร์เพื่อใช้ในการควบคุมทางยุทธศาสตร์ ที่มาแทนที่ในยุคกลางด้วยสะพาน พระราชวังเริ่มสร้างเป็นครั้งแรกในคริสต์ศตวรรษที่สิบเอ็ด เมื่อ Fulk Nerra เคานต์แห่งอ็องฌูสร้างที่มั่นขึ้นด้วยหิน ดำเนินการสร้างเสริมใหม่อย่างเต็มที่ที่เริ่มขึ้นในปี ค.ศ. 1492 เริ่มต้นในแบบปลายสมัยสถาปัตยกรรมกอธิวิจิตรแบบฝรั่งเศส และหลังจากปี ค.ศ. 1495 พระองค์ก็ทรงจ้างช่างหินชาวอิตาลีมาสองคน คือ โดเมนีโก ดา กอร์โตน่า และฟรา โจคอนโดที่ทำให้สถาปัตยกรรมของพระราชวังอ็องบวซเป็นสถาปัตยกรรมชิ้นแรกๆ ของฝรั่งเศสที่ตกแต่งลวดลายแบบยุคเรอเนซองซ์ ส่วนช่างก่อสร้างชาวฝรั่งเศสที่ได้รับการบันทึกไว้ในเอกสารก็ได้แก่ กอแล็ง ปียาร์, กีโยม เซอโน และหลุยส์ อาร์ม็องมาร์



เที่ยง

รับประทานอาหารกลางวัน ณ ภัตตาคารอาหารท้องถิ่น

จากนั้นนำท่านชม **พระราชวังช็องบอร์ (Chateau de Chambord)** (ใช้เวลาเดินทางโดยประมาณ 1 ชม.) ตั้งอยู่ริมฝั่งแม่น้ำลัวร์ บริเวณเขตชนบทอย่างช็องบอร์ ในจังหวัดลัวร์แร็ซ ซึ่งบรรยากาศบริเวณนี้นั้นมีแต่ความสวยงามของธรรมชาติที่งดงามอย่างมาก มีสถาปัตยกรรมที่โดดเด่นอย่างมากในยุคเรอเนซองส์ โดยเป็นการผสมผสานอย่างลงตัวระหว่างปราสาทในยุคกลางของยุโรปกับสถาปัตยกรรมในยุคฟื้นฟูศิลปวิทยาที่เริ่มขึ้นในยุคเรอเนซองส์เลยทีเดียว โดยตัวปราสาทนั้นมีความสูงมากกว่า 156 เมตร มีห้องหับต่างๆ มากกว่า 426 ห้องเลยทีเดียว นอกจากนี้แล้วยังมีเตาผิงมากกว่า 282 เตาอีกด้วย ถือว่าเป็นจำนวนเตาผิงที่มีปริมาณมากเมื่อเทียบกับปราสาทอื่นๆ และมีบันไดกว่า 77 จุด พร้อมกับ งานประติมากรรมและแกะสลักมากกว่า 800 ชิ้นเลยทีเดียว นับว่าเป็นปราสาทที่โอ้อ่าและสวยงาม



จากนั้นนำท่านเดินทางสู่ **ออร์เลอ็อง (Orléans)** (ใช้เวลาเดินทางโดยประมาณ 1 ชม.) เป็นเมืองที่ตั้งอยู่ทางตอนเหนือของประเทศฝรั่งเศส ตัวเมืองตั้งอยู่บนฝั่งแม่น้ำลัวร์ ตรงที่แม่น้ำโค้งไปทางใต้ไปยังมาซิฟซีองทราล

คำ **๑๑ บริการอาหารค่ำ ณ ภัตตาคารอาหารท้องถิ่น**

ที่พัก **Novotel Orleans หรือเทียบเท่า**

(โรงแรมที่นำเสนอเป็นโรงแรมเสนอเบื้องต้นเท่านั้น ชื่อโรงแรมที่ท่านพักทางบริษัทจะทำการแจ้งพร้อมใบนัดหมาย 5-7 วันก่อนเดินทาง ขอสงวนสิทธิ์ในการปรับเปลี่ยนที่พัก ไปพักเมืองใกล้เคียงกรณีติดงานแฟร์หรือมีเทศกาล)

วันที่ห้า **กรุงปารีส • พิพิธภัณฑ์ลูฟวร์ • ร้านเบนลักซ์ • โบสถ์แซงท์ ซาเปอลล์ • ประตูชัยอาร์กเดอทรียงฟ์ • ถนนช็องเซลีเซ ๑๑ (เช้า/กลางวัน/เย็น)**

เช้า **บริการอาหารเช้า ณ ห้องอาหารของโรงแรม**

จากนั้นนำท่านเดินทางสู่ **กรุงปารีส (Paris)** (ใช้เวลาเดินทางโดยประมาณ 1.50 ชม.) เมืองหลวงสุดโรแมนติกของประเทศฝรั่งเศส หนึ่งในจุดหมายปลายทางในฝันของใครหลายๆ คนที่แม้กระทั่งชาวฝรั่งเศสที่อาศัยอยู่นอกเมืองหรือต่างจังหวัด หรือต่างแคว้นแดนไกล กล่าวว่ตราบใดที่มีลมหายใจ ก็ขอให้ได้เห็นมหานครปารีสสักครั้ง





จากนั้นนำท่านเดินทางเข้าสู่ **พิพิธภัณฑสถานลูฟวร์ (Musée du Louvre)** อดีตพระราชวังหลวงที่ปัจจุบันเป็นสถานที่เก็บและจัดแสดงสมบัติล้ำค่ากว่า 35,000 ชิ้น เช่น ภาพวาดโมนาลิซ่า, มาดอนน่า ออฟ เดอะ ร็อค, ภาพวาดพระราชพิธีปราดาภิเษกของจักรพรรดินโปเลียน, รูปปั้นเทพไนกี้ และรูปปั้นเทพวินัสแห่งมิลอ เป็นต้น จุดเด่นของพิพิธภัณฑสถานแห่งนี้คือพีระมิดแก้วที่เป็นทางเข้าด้านหน้า ที่ออกแบบโดย ไอ.เอ็ม.เป. สถาปนิกชื่อดังชาวจีน-อเมริกัน

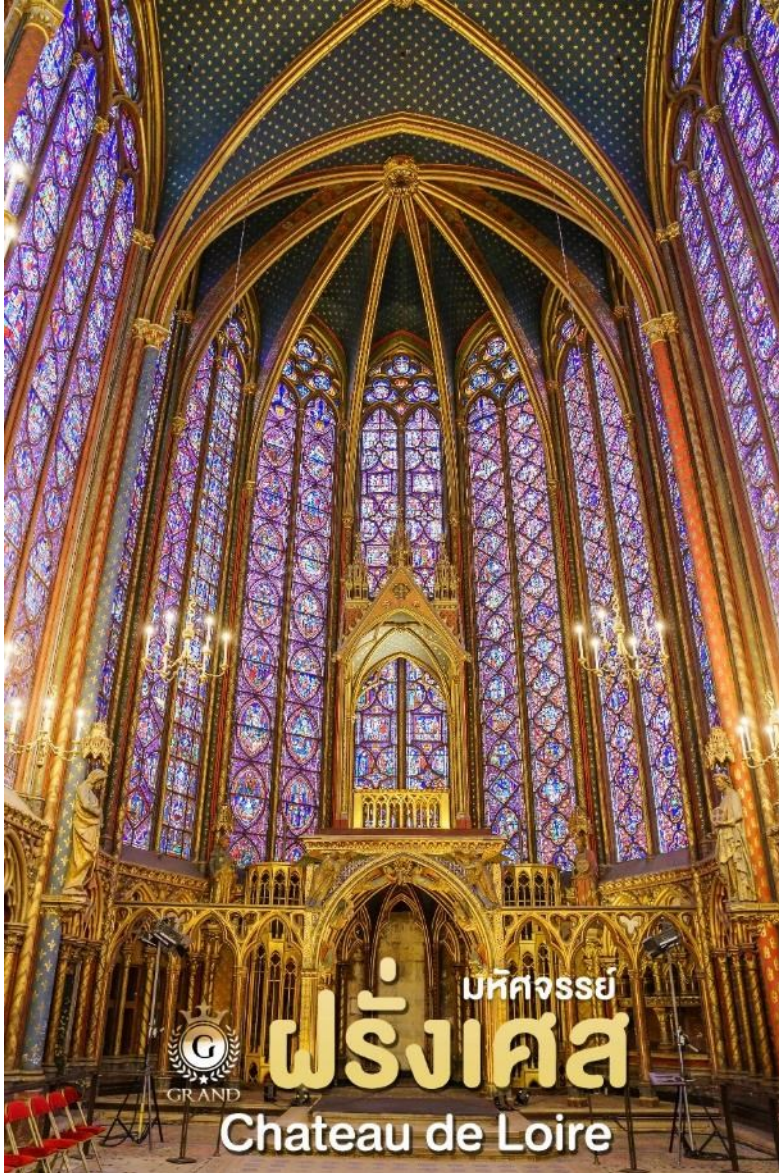
ท่านจะได้พบกับภาพวาดชื่อดังของโลกที่มีชื่อว่า **โมนาลิซ่า (Mona Lisa)** ภาพวาดหญิงสาวผู้มีรอยยิ้มเป็นปริศนาที่ไม่รู้ว่าเธอจะยิ้ม หัวเราะ หรือร้องไห้ ผลงานภาพเขียนสีน้ำมันอันมีชื่อเสียงของศิลปินชื่อดัง **เลโอนาร์โด ดา วินชี** ที่ถูกเก็บรักษาอยู่ที่พิพิธภัณฑสถานลูฟวร์แห่งนี้



พาท่านเดินไปยัง **ร้านเบนลักซ์ (Benlux)** ร้านค้าปลอดภาษีที่มีทั้ง กระเป๋า รองเท้า นาฬิกา น้ำหอม เครื่องสำอาง และเครื่องประดับให้ท่านได้เลือกซื้อ

เที่ยว

รับประทานอาหารกลางวัน ณ ภัตตาคารอาหารจีน



จากนั้นนำท่านเดินทางเข้าชม โบสถ์แซงท์ ซาเปอลล์ (Sainte Chapelle) เป็นโบสถ์น้อยของนิกายโรมันคาทอลิก ตั้งอยู่ที่กรุงปารีสในประเทศฝรั่งเศส เป็นสิ่งก่อสร้างแบบสถาปัตยกรรมกอทิก แซงต์-ซาเปอลอาจจะถือกันว่าเป็นงานชิ้นที่งดงามที่สุดของสถาปัตยกรรมเรอเนอซ็องซึ่งเป็นสมัยหนึ่งของสถาปัตยกรรมกอทิก ด้านในของโบสถ์นั้นมีทั้งหมด 2 ชั้น ที่ชั้นล่าง เป็นที่สำหรับคนทั่วไปและด้านบนเป็นที่สำหรับเหล่าขุนนางและครอบครัวชั้นสูง ในห้องที่ชั้น 2 นั้นถูกตกแต่งด้วยกระจกที่มีพื้นที่ทั้งหมด 600 ตารางเมตร หน้าต่างกระจกแต่ละบานนั้นจะมีการตกแต่งที่แตกต่างกันออกไป ทั้งหมด 15 บาน แต่ละบานมีความสูง 15 เมตร แค่นขนาดก็ฟังดูยิ่งใหญ่แล้ว ยิ่งไปกว่านั้น หน้าต่างแต่ละบานไม่ได้มีแค่สีสันที่ชวนหลงใหล

เท่านั้น หากแต่ว่ามันมีเรื่องราว แต่ละบานนั้นจะมีเรื่องราวที่แตกต่างกันออกไป



นำท่านถ่ายรูปกับ ประตูชัยอาร์กเดอทรียงฟ์ (ARC DE TRIOMPHE) วงเวียนที่เชื่อมถนน 12 เส้นของปารีสไว้ โดยสร้างขึ้นเพื่อเป็นสคูติหารฝรั่งเศสที่ร่วมรบในสงครามต่างๆ โดยเฉพาะในสงครามนโปเลียน เนื่องจากเริ่มสร้างในรัชสมัยของพระองค์หลังได้รับชัยชนะในสงครามยุทธการที่เอาสเทอร์ลิทซ์ เมื่อวันที่ 2 ธันวาคม 1805 นอกเหนือจากนั้น ประตูชัยแห่งนี้ก็ยังเป็นที่ฝังศพทหารนิรนามในสมัยสงครามโลกครั้งที่ 1 อีกด้วย อาร์กเดอทรียงฟ์ มีความสูง 49.5 เมตร กว้าง 45 เมตร และหนาถึง 22 เมตร ทางทิศตะวันตกยังเป็นที่ตั้งของถนนสายที่โด่งดังที่สุดของโลกสายหนึ่ง นั่นคือ ถนนช็องเซลีเซ

(CHAMPS-ÉLYSÉES) ถนนที่ได้ชื่อมาจากสวนสวรรค์ของเหล่าเทพปกรณัมกรีก ในอดีตเคยเป็นส่วนหนึ่งของการขยายพื้นที่ส่วยหย่อมของพระราชวังตุยเลอรี โดยเมื่อครั้งพระบาทสมเด็จพระ

จุลจอมเกล้าเจ้าอยู่หัวเสด็จประพาสยุโรป ทรงมีพระราชดำริให้นำรูปแบบถนนซ็องเซลีเซ มาสร้างเป็นถนนพระราชดำเนินกลางในกรุงเทพมหานคร ว่ากันว่าอัตราค่าเช่าพื้นที่บนถนนแห่งนี้มีมูลค่าสูงที่สุดในยุโรป และเป็นที่ตั้งของสินค้าแบรนด์ระดับโลกมากมายทั้ง Louis Vuitton, Hermès, Omega, Lacoste, Swarovski, Longchamp ก็มีให้เลือกสรรอย่างครบถ้วน หรือหากท่านใดสนใจจิบกาแฟ ทานเบเกอรี่ชิคๆ ตลอดถนนเส้นนี้ก็มีร้านให้ท่านได้เลือกชิมอย่างอัดแน่น



ค่า ๑๒ บริการอาหารค่ำ ณ ภัตตาคารอาหารท้องถิ่น

ที่พัก Mercure Paris Le Bourget หรือเทียบเท่า

(โรงแรมที่นำเสนอเป็นโรงแรมเสนอเบื้องต้นเท่านั้น ชื่อโรงแรมที่ท่านพักทางบริษัทจะทำการแจ้งพร้อมใบนัดหมาย 5-7 วันก่อนเดินทาง ขอสงวนสิทธิ์ในการปรับเปลี่ยนที่พัก ไปพักเมืองใกล้เคียงกรณีติดงานแฟร์หรือมีเทศกาล)

วันที่หก จัตุรัสทรอกาเดโร • ถ่ายรูปกับหอไอเฟล • ล่องเรือแม่น้ำแซน • แกลเลอรี ลาฟาแยตต์ • เอาท์เล็ต ลาวาเล่ ๑๒ (เช้า/กลางวัน/-)

เช้า บริการอาหารเช้า ณ ห้องอาหารของโรงแรม



ชมจุดถ่ายรูปหอไอเฟลที่สวยงามที่สุด ณ จัตุรัสทรอกาเดโร (TROCADERO) แต่เดิมบริเวณนี้เคยใช้เป็นสถานที่จัดงานสำคัญๆ ของประเทศอยู่หลายครั้ง แต่โด่งดังด้วยเพราะทัศนียภาพที่ท่านจะสามารถเห็น หอไอเฟล (EIFFEL) ได้อย่างไม่มีอะไรมาบดบัง โดยหอส่งสัญญาณแห่งนี้นั้น ถือเป็นสัญลักษณ์ของพาปารีสที่พลาดไม่ได้ด้วยประการทั้งปวง หอไอเฟลนั้น ตั้งตามชื่อของสถาปนิกผู้ออกแบบ กุสตาฟ ไอเฟล

เพื่อใช้เป็นสัญลักษณ์ในงาน แสดงสินค้าโลก ในปี 1889 เมื่อมีภาพยนตร์เรื่องใดที่จะกล่าวถึง ปารีส ก็จะต้องมีโครงสร้างเหล็กเจ้าของความสูง 324 เมตร ที่เคยเป็นอาคารที่สูงที่สุดในโลกแห่งนี้อยู่ด้วยเสมอ



จากนั้นนำท่าน **ล่องเรือแม่น้ำแซน** ชมบรรยากาศรอบเมืองปารีส เมืองที่ได้ชื่อว่าเป็น 1 ใน เมืองที่โรแมนติกที่สุดของโลกในอีกมุมหนึ่งโดยในระหว่างทางนั้นจะผ่านสถานที่สำคัญๆ มากมายไม่ว่าจะเป็น สะพาน PONT DE L'ALMA สะพานอเล็กซานเดอร์ที่ 3 พิพิธภัณฑ์ออร์แซ พิพิธภัณฑ์ลูฟวร์ รวมไปถึงอาสนวิหารน็อทร์-ดามแห่งปารีส ถือเป็นอีก 1 กิจกรรมที่ไม่ควรพลาดเมื่อมาปารีส

กลางวัน

รับประทานอาหารกลางวัน ณ ภัตตาคารอาหารท้องถิ่น พิเศษ หอยแอสคาโก้ ต้นตำหรับฝรั่งเศส พร้อมไวน์แดง





นำท่านสัมผัสกับบรรยากาศที่เต็มไปด้วยนักช้อปปิ้งจากทั่วทุกมุมโลก ในห้างสรรพสินค้าขนาดใหญ่ใจกลางกรุงปารีส ณ **แกลเลอรี ลาฟาแยตต์ (GaleriesLafayette)** เปิดทำการครั้งแรกเมื่อปี ค.ศ.1912 เดิมเป็นร้านค้าเล็กๆบนถนนลาฟาแยตต์ และห้างแห่งนี้เป็นที่นิยมเป็นอย่างมากจึงได้มีการขยายพื้นที่ให้ใหญ่ขึ้น ซึ่งห้างแห่งนี้มีลักษณะที่โดดเด่นอย่างมาก ภายในตกแต่งอย่างสวยงามโดยเฉพาะตัวหลังคาจะเป็นหลังคาโดมขนาดใหญ่ สร้างด้วยโครงเหล็กประดับไปด้วยกระจกสีมีลวดลายสไตล์อาร์ตนูโว ตัวอาคารใช้ปูนปั้นแกะสลักตกแต่งโดยรอบอย่างสวยงาม



จากนั้นนำท่านเดินทางสู่ **เอาท์เล็ต ลาวาล์ (La Vallée Village)** แหล่งช้อปปิ้งที่รวมร้านค้าแบรนด์เนมดังมากมายกว่า 70 ร้าน สัมผัสประสบการณ์การช้อปปิ้ง ที่ครบครันด้วยสินค้าชั้นนำต่างๆ มากมาย เช่น Celine, Kenzo, Longchamp, Polo, Blanc Bleu, Francois Girbaud, Paul Smith, Burberry, Valentino, Versace, Kevin Klein, Diesel, Samsonite, Armani, Cerruti, Dolce & Gabbana, Givenchy ฯลฯ อิสระให้ท่านเลือกซื้อสินค้าตามอัธยาศัย

- เย็น** **อิสระอาหารเย็น เพื่อความสะดวกและไม่เป็นการรบกวนเวลาช้อปปิ้งของท่าน**
- ได้เวลาอันสมควร นำท่านเดินทางสู่ ท่าอากาศยานนานาชาติปารีส ชาร์ล เดอ โกลด์ เพื่อให้ท่านได้มีเวลาทำการคืนภาษี (Tax Refund)
- 21.35 น.** ออกเดินทางกลับสู่ กรุงเทพฯ ประเทศไทย **โดยสายการบิน เทียวบินที่ EK76 **บริการอาหารและเครื่องดื่มบนเครื่อง ****

วันที่เจ็ด **ดูไบ • สนามบินนานาชาติสุวรรณภูมิ** ☾ (-/-/-)

- 07.20 น.** เดินทางถึง **สนามบินนานาชาติดูไบ** ให้ท่านผ่อนคลาวยอริยบทระหว่างรอเวลาเปลี่ยนเครื่อง
- 09.30 น.** เดินทางสู่ **ท่าอากาศยานนานาชาติสุวรรณภูมิ** **โดยสายการบินเอมิเรตส์ เทียวบินที่ EK 372**
- 18.40 น.** เดินทางถึง **สนามบินสุวรรณภูมิ** กรุงเทพฯ **โดยสวัสดิภาพ พร้อมความประทับใจไม่รู้ลืม**

หมายเหตุ: โปรแกรมและรายละเอียดของการเดินทางอาจมีการเปลี่ยนแปลงหรือสลับกันได้ตามความเหมาะสมทั้งนี้ขึ้นอยู่กับสภาวะอากาศ และเหตุสุดวิสัยต่างๆ ที่ไม่สามารถคาดการณ์ล่วงหน้า เช่น บางสถานที่ในยุโรปอาจปิดในวันอาทิตย์ หรืออาจจะมีการปิดปรับปรุง หรืออาจทำการจองไม่ได้เนื่องจากต้องรอกรุ๊ปคอนเฟิร์มก่อนทำการจอง หากวันเดินทางตรงกับวันเหล่านี้ โดยทางบริษัทฯจะคำนึงถึงผลประโยชน์ และความปลอดภัยของผู้ร่วมเดินทางเป็นสำคัญ และขอสงวนสิทธิ์ในการเปลี่ยนโปรแกรมโดยแจ้งให้ท่านทราบล่วงหน้า หากทราบเวลาและสถานที่ที่แน่นอนก่อนเดินทาง

อัตราค่าบริการและเงื่อนไขรายการท่องเที่ยว

วันเดินทาง	จำนวน	ผู้ใหญ่	เด็กอายุต่ำกว่า 12 ปีพักกับผู้ใหญ่ 1 ท่าน	เด็กอายุต่ำกว่า 12 ปีพักกับผู้ใหญ่ 2 ท่าน (ไม่มีเตียง)	พักเดี่ยวเพิ่ม
08 - 14 มีนาคม 2566	26+1	83,999	83,999	82,999	16,900

ราคารวมค่าวีซ่า ทิปไกด์ท้องถิ่น ค่าเข้าแต่ละสถานที่ตามโปรแกรมเรียบร้อยแล้ว

รายละเอียดเพิ่มเติม	ราคา
ชั้นธุรกิจ Business Class เพิ่มเงินจากราคาเดิม ***กรุณาเช็คกับทางเจ้าหน้าที่ก่อนทำการจองค่ะ***	110,000-120,000
*** การันตี 15 ท่านออกเดินทางพร้อมหัวหน้าทัวร์คนไทย***	

อัตราค่าบริการรวม

- ✓ ตัวเครื่องบินชั้นประหยัด Economy Class ไป -กลับพร้อมกรุ๊ป เส้นทาง
 - ✓ ที่พักโรงแรมตามรายการ พักห้องละ 2-3 ท่าน (กรณีที่โรงแรมไม่มีห้องพักสำหรับ 3 ท่าน ลูกค้ายจะต้องเพิ่มเงินเป็นห้องพักห้องเดี่ยว)
 - ✓ อาหารตามรายการระบุ(สงวนสิทธิ์ในการสลับมือหรือเปลี่ยนแปลงเมนูอาหารตามสถานการณ์)
 - ✓ ค่าเข้าชมสถานที่ท่องเที่ยวตามรายการระบุ
 - ✓ ค่าระวางน้ำหนักกระเป๋าไม่เกิน 30 กก.ต่อ 1 ใบ (โหลดได้ท่านละ 1 ใบ) กระเป๋าถือขึ้นเครื่อง Hand Carry 7 กก.ต่อ 1 ใบ (ทั้งนี้หากสายการบินมีการแจ้งเปลี่ยนแปลงในเรื่องของน้ำหนักกระเป๋า การสะสมไมล์ หรืออื่นใดที่เป็นประกาศจากสายบิน ทางบริษัทฯ ขอสงวนสิทธิ์ในการยึดตามการเปลี่ยนแปลงตามประกาศนั้นๆ)
 - ✓ ค่ารถโค้ชนำเที่ยวตามรายการระบุ (กฎหมายยุโรปไม่อนุญาตให้คนขับรถเกิน 12 ชั่วโมงต่อวัน)
 - ✓ ค่าน้ำดื่มบนรถวันละ 1 ขวด/ท่าน
 - ✓ ค่าธรรมเนียมการยื่นวีซ่าเชงเก้น สถานทูตจะไม่คืนค่าวีซ่าให้ท่านไม่ว่าจะผ่านการพิจารณาหรือไม่ก็ตาม
- กรณีมีวีซ่าแล้ว จะคืนเงินให้ท่าน 4,000 บาท**

- ✓ ค่าไกด์ท้องถิ่นและหัวหน้าทัวร์นำเที่ยวตามรายการ
- ✓ ประกันโควิด-19 วงเงินคุ้มครองค่ารักษาพยาบาล 50,000 USD
- ✓ ประกันอุบัติเหตุวงเงิน 2,000,000 บาท (เป็นไปเงื่อนไขตามกรมธรรม์)

เงื่อนไขประกันการเดินทาง ค่าประกันอุบัติเหตุและค่ารักษาพยาบาล คุ้มครองเฉพาะกรณีที่ได้รับอุบัติเหตุระหว่างการเดินทาง ไม่คุ้มครองถึงการสูญเสียทรัพย์สินส่วนตัวและไม่คุ้มครองโรคประจำตัว และปัญหาสุขภาพอื่นๆของผู้เดินทาง

- ✓ ภาษีน้ำมันและภาษีตัวทุกชนิด(สงวนสิทธิเก็บเพิ่มหากสายการบินปรับขึ้นก่อนวันเดินทาง)

อัตราค่าบริการไม่รวม

- × ค่าทำหนังสือเดินทางไทย และค่าธรรมเนียมสำหรับผู้ถือพาสปอร์ตต่างชาติ
- × ค่าใช้จ่ายส่วนตัว อาทิ อาหารและเครื่องดื่มที่สั่งเพิ่มพิเศษ, โทรศัพท์-โทรสาร, อินเทอร์เน็ต, มินิบาร์, ซักรีดที่ไม่ได้ระบุไว้ในรายการ
- × ค่าใช้จ่ายอันเกิดจากความล่าช้าของสายการบิน, อุบัติภัยทางธรรมชาติ, การประท้วง, การจลาจล, การนัดหยุดงาน, การถูกปฏิเสธไม่ให้ออกและเข้าเมืองจากเจ้าหน้าที่ตรวจคนเข้าเมืองและเจ้าหน้าที่กรมแรงงานทั้งที่เมืองไทยและต่างประเทศซึ่งอยู่นอกเหนือความควบคุมของบริษัทฯ
- × ภาษีมูลค่าเพิ่ม 7%

****ทิปหัวหน้าทัวร์ ไม่บังคับ ขึ้นอยู่กับความพึงพอใจของท่าน****

เงื่อนไขการสำรองที่นั่งและการยกเลิกทัวร์

การจองทัวร์ :

- **กรุณาจองทัวร์ล่วงหน้า** ก่อนการเดินทาง **พร้อมชำระมัดจำ 40,000 บาท** ส่วนที่เหลือชำระทันทีก่อนการเดินทางไม่น้อยกว่า 30 วัน มิฉะนั้นถือว่าท่านยกเลิกการเดินทางโดยอัตโนมัติ (ช่วงเทศกาลกรุณาชำระก่อนเดินทาง 45 วัน)

กรณียกเลิก : (จอยกรุป)

- ยกเลิกก่อนการเดินทาง 45 วัน บริษัทฯ จะคืนเงินค่ามัดจำให้ทั้งหมด **ยกเว้นในกรณีวันหยุดเทศกาล, วันหยุดนักขัตฤกษ์ ยกเลิกก่อนการเดินทาง 60 วัน จะคืนเงินค่ามัดจำให้ทั้งหมด**
- ยกเลิกน้อยกว่า 45 วัน ก่อนการเดินทาง หักค่าทัวร์ 50%จากราคาขาย และยึดเงินมัดจำทั้งหมดไม่ว่ากรณีใด ๆ ทั้งสิ้น
- ยกเลิกน้อยกว่า 30 วัน ก่อนการเดินทาง บริษัทฯ ขอสงวนสิทธิ์เก็บเงินค่าทัวร์ทั้งหมดไม่ว่ากรณีใด ๆ ทั้งสิ้น

กรณียกเลิก : (ตัดกรุป)

- ยกเลิกหรือเลื่อนการเดินทางต้องทำก่อนการเดินทาง 60 วัน บริษัทฯจะคืนเงินค่ามัดจำให้ทั้งหมด **ยกเว้นในกรณีวันหยุดเทศกาล, วันหยุดนักขัตฤกษ์ ทางบริษัทฯขอสงวนสิทธิ์ยึดเงินมัดจำโดยไม่มีเงื่อนไขใดๆทั้งสิ้น**
- ยกเลิกการเดินทางภายใน 60 วัน **ทางบริษัทฯขอสงวนสิทธิ์ยึดเงินมัดจำโดยไม่มีเงื่อนไขใดๆทั้งสิ้น**

- ยกเลิกการเดินทางหลังชำระเต็มจำนวนทางบริษัทฯ ขอสงวนสิทธิ์เก็บเงินค่าทัวร์ทั้งหมดโดยไม่มีเงื่อนไขใดๆทั้งสิ้น

กรณีเจ็บป่วย :

- กรณีเจ็บป่วย จนไม่สามารถเดินทางได้ ซึ่งจะต้องมีใบรับรองแพทย์จากโรงพยาบาลรับรอง บริษัทฯ จะทำการเลื่อนการเดินทางของท่านไปยังคณะต่อไป แต่ทั้งนี้ท่านจะต้องเสียค่าใช้จ่ายที่ไม่สามารถยกเลิกหรือเลื่อนการเดินทางได้ตามความเป็นจริง
- ในกรณีเจ็บป่วยกะทันหันก่อนล่วงหน้าเพียง 7 วันทำการ ทางบริษัทฯ ขอสงวนสิทธิ์ในการคืนเงินทุกกรณี

กรณีวีซ่าที่ท่านยื่นไม่ผ่านการพิจารณาและคณะสามารถออกเดินทางได้ท่านจะต้องเสียค่าใช้จ่ายจริงที่เกิดขึ้นดังต่อไปนี้

- ค่าธรรมเนียมการยื่นวีซ่าและค่าดำเนินการตามจริง ทางสถานทูตจะไม่คืนค่าธรรมเนียมใดๆทั้งสิ้นแม้ว่าจะผ่านหรือไม่ผ่านการพิจารณา
- ค่ามัดจำตัวเครื่องบิน หรือตัวเครื่องบินที่ออกมาจริง ณ วันยื่นวีซ่า ซึ่งตัวเป็นเอกสารที่สำคัญในการยื่นวีซ่า หากท่านไม่ผ่านการพิจารณา ตัวเครื่องบินถ้าออกตัวมาแล้วจะต้องทำการ REFUND โดยจะมีค่าธรรมเนียมที่ท่านต้องถูกหักบางส่วน และส่วนที่เหลือจะคืนให้ท่านภายใน 45-60 วัน(ตามกฎหมายของแต่ละสายการบิน) ถ้ายังไม่ ออกตัวท่านจะเสียแต่ค่ามัดจำตัวตามจริงเท่านั้น
- ค่าห้องพักในทวีปยุโรป ถ้าคณะออกเดินทางได้ และท่านไม่ผ่านการพิจารณาวีซ่า ตามกฎท่านจะต้องโดนค่ามัดจำห้องใน 2 คืนแรกของการเดินทางหากท่านไม่ปรากฏตัวตามวันที่เข้าพัก ทางโรงแรมจะต้องยึดค่าห้อง 100% ในทันที ทางบริษัทจะแจ้งให้ท่านทราบ และมีเอกสารชี้แจงให้ท่านเข้าใจ
- หากท่านผ่านการพิจารณาวีซ่า แล้วยกเลิกการเดินทางทางบริษัทฯ ขอสงวนสิทธิ์ในการยึดค่าใช้จ่ายทั้งหมด 100%
- ทางบริษัทเริ่มต้น และจบ การบริการ ที่สนามบินสุวรรณภูมิกรณีท่านเดินทางมาจากต่างจังหวัด หรือต่างประเทศ และจะสำรองตัวเครื่องบิน หรือพาหนะอย่างหนึ่งอย่างใดที่ใช้ในการเดินทางมาสนามบิน ทางบริษัท จะไม่รับผิดชอบค่าใช้จ่ายในส่วนนี้ เพราะเป็นค่าใช้จ่ายที่นอกเหนือจากโปรแกรมการเดินทางของบริษัท ฉะนั้น ท่านควรจะให้กรู๊ป FINAL 100% ก่อนที่จะสำรองยานพาหนะ

เงื่อนไขอื่น ๆ

- บริษัทจะทำการยื่นวีซ่าของท่านก็ต่อเมื่อในคณะมีผู้สำรองที่นั่งครบ 10 ท่าน และได้รับความยินยอมจากทางสถานทูต เนื่องจากบริษัทจะต้องใช้เอกสารต่างๆที่เป็นกรู๊ปในการยื่นวีซ่า อาทิ ตัวเครื่องบิน, ห้องพักที่ได้รับ การยืนยันมาจากทางยุโรป ,ประกันการเดินทาง ฯลฯ ทางท่านจะต้องรอให้คณะครบ 20 ท่าน จึงจะสามารถยื่น วีซ่าให้กับทางท่านได้อย่างถูกต้อง
- หากในช่วงที่ท่านเดินทางคิววีซ่ากรู๊ปในการยื่นวีซ่าเต็ม ทางบริษัทต้องขอสงวนสิทธิ์ในการยื่นวีซ่าเดี่ยว ซึ่งทาง ท่านจะต้องเดินทางมายื่นวีซ่าด้วยตัวเอง ตามวัน และเวลาดำเนินการจากทางสถานทูต โดยมีเจ้าหน้าที่ของบริษัท คอยดูแล และอำนวยความสะดวก
- เอกสารต่างๆที่ใช้ในการยื่นวีซ่าท่องเที่ยวทวีปยุโรป ทางสถานทูตเป็นผู้กำหนดออกมา มิใช่บริษัททัวร์ เป็นผู้กำหนด ท่านที่มีความประสงค์จะยื่นวีซ่าท่องเที่ยวทวีปยุโรป กรุณาจัดเตรียมเอกสารให้ถูกต้อง และครบถ้วน ตามที่สถานทูตต้องการ เพราะจะมีผลต่อการพิจารณาวีซ่าของท่าน บริษัททัวร์เป็นแต่เพียงตัวกลาง และอำนวยความสะดวกในการยื่นวีซ่าเท่านั้น มิได้เป็นผู้พิจารณาว่าวีซ่าให้กับทางท่าน
- บริษัทฯ ขอสงวนสิทธิ์ในการเก็บค่าใช้จ่ายทั้งหมด กรณีท่านยกเลิกการเดินทางและมีผลทำให้คณะเดินทางไม่ครบตามจำนวนที่บริษัทฯ กำหนดไว้ (10 ท่านขึ้นไป) เนื่องจากเกิดความเสียหายต่อทางบริษัท

ๆ และผู้เดินทางอื่นที่เดินทางในขณะเดียวกัน บริษัทต้องนำไปชำระค่าเสียหายต่าง ๆ ที่เกิดจากการยกเลิกของท่าน

- คณะผู้เดินทางจำนวน 10 ท่านขึ้นไป จึงออกเดินทาง ในกรณีที่มีผู้เดินทางไม่ถึง 10 ท่าน ขอสงวนสิทธิ์เลื่อนวันเดินทาง หรือ ยกเลิกการเดินทาง และกรณีผู้ร่วมเดินทางในคณะไม่ผ่านการพิจารณาวีซ่าได้ครบ 10 ท่าน ทางบริษัทฯยินดีคืนเงินให้ทั้งหมดหลังจากหักค่าธรรมเนียมการยื่นวีซ่าและค่าใช้จ่ายทั้งหมดที่เกิดขึ้นจริง โดยทางบริษัทจะแจ้งให้ท่านทราบล่วงหน้า 10 วันก่อนการเดินทาง
- กรณีที่ท่านต้องออกตัวภายใน เช่น (ตัวเครื่องบิน, ตัวรถทัวร์, ตัวรถไฟ) กรุณาสอบถามที่เจ้าหน้าที่ทุกครั้งก่อนทำการออกตัว เนื่องจากสายการบินอาจมีการปรับเปลี่ยนไฟล์ทบิน หรือเวลาบิน โดยไม่ได้แจ้งให้ทราบล่วงหน้า ทางบริษัทฯ จะไม่รับผิดชอบใด ๆ ในกรณี ถ้าท่านออกตัวภายในโดยไม่แจ้งให้ทราบและหากไฟล์ทบินมีการปรับเปลี่ยนเวลาบินเพราะถือว่าท่านยอมรับในเงื่อนไขดังกล่าว
- กรณีใช้หนังสือเดินทางราชการ (เล่มน้ำเงิน) เดินทางเพื่อการท่องเที่ยวเกี่ยวกับคณะทัวร์ หากท่านถูกปฏิเสธในการเข้า – ออกประเทศใด ๆ ก็ตาม ทางบริษัทฯ ขอสงวนสิทธิ์ไม่คืนค่าทัวร์และรับผิดชอบใด ๆ ทั้งสิ้น
- เมื่อท่านได้ชำระเงินมัดจำหรือทั้งหมด ทางบริษัทฯจะถือว่าท่านรับทราบและยอมรับในเงื่อนไขต่างๆของบริษัทฯที่ได้รับไว้ในรายการทัวร์ทั้งหมด

โรงแรมที่พักและสถานที่ท่องเที่ยว

- ❖ สำหรับห้องพักแบบ 3 เตียง (Triple) มีบริการเฉพาะบางโรงแรมเท่านั้น กรณีเดินทางเป็นผู้ใหญ่ 3 ท่าน บริษัทฯขอแนะนำให้ท่านเปิดห้องพักเป็นแบบ 2 ห้อง (1 Twin+1 Sgl) เนื่องจากบางโรงแรมอาจจะมี 1 เตียงใหญ่กับเตียงพับเสริม หรือไม่มีห้องพักแบบ 3 เตียงเลย
- ❖ การวางแผนห้องพักของแต่ละโรงแรมจะมีความแตกต่างกัน อาจทำให้ห้องพักแบบเดี่ยวSingle ห้องคู่Twin/Double อาจจะไม่ติดกันหรืออยู่คนละชั้น
- ❖ โรงแรมในยุโรปที่มีลักษณะเป็น Traditional ห้องที่เป็นห้องเดี่ยวอาจมีขนาดกะทัดรัดและไม่มีอ่างอาบน้ำ ซึ่งขึ้นอยู่กับกรออกแบบของแต่ละโรงแรมนั้นๆ และห้องพักแต่ละห้องอาจมีลักษณะแตกต่างกัน
- ❖ กรณีมีการจัดงานประชุมนานาชาติ Trade Fair เป็นผลให้ค่าโรงแรมสูงขึ้นมากและห้องพักในเมืองเต็ม บริษัทฯ ขอสงวนสิทธิ์ในการปรับเปลี่ยนหรือย้ายเมืองเพื่อให้เกิดความเหมาะสม
- ❖ โรงแรมในยุโรปส่วนมากจะไม่มีเครื่องปรับอากาศ เนื่องจากอยู่ในภูมิภาคที่มีอุณหภูมิต่ำ จะมีบริการเครื่องปรับอากาศเฉพาะในฤดูร้อนเท่านั้น
- ❖ บางสถานที่ในยุโรปอาจปิดในวันอาทิตย์ หรืออาจมีการปิดปรับปรุงในช่วงฤดูหนาว หากวันเดินทางตรงกับวันเหล่านี้ ทางบริษัทฯ ขอสงวนสิทธิ์ในการเปลี่ยนโปรแกรมโดยแจ้งให้ท่านทราบล่วงหน้า หากทราบเวลาที่แน่นอนก่อนเดินทาง

รายละเอียดเพิ่มเติม

- บริษัทฯมีสิทธิ์ในการเปลี่ยนแปลงโปรแกรมทัวร์ในกรณีที่เกิดเหตุสุดวิสัยจนไม่อาจแก้ไขได้
- เที่ยวบิน , ราคาและรายการท่องเที่ยว สามารถเปลี่ยนแปลงได้ตามความเหมาะสมโดยคำนึงถึงผลประโยชน์ของผู้เดินทางเป็นสำคัญ
- หนังสือเดินทางต้องมีอายุการใช้งานเหลือไม่น้อยกว่า 6 เดือน และบริษัทฯรับเฉพาะผู้มีจุดประสงค์เดินทางเพื่อท่องเที่ยวเท่านั้น (หนังสือเดินทางต้องมีอายุเหลือใช้งานไม่น้อยกว่า 6 เดือน บริษัทฯไม่รับผิดชอบต่อหากอายุเหลือไม่ถึงและไม่สามารถเดินทางได้)
- ทางบริษัทฯจะไม่รับผิดชอบใดๆทั้งสิ้น หากเกิดความล่าช้าของสายการบิน ,สายการบินยกเลิกบิน , เปลี่ยนแปลงเที่ยวบิน เวลาบิน , การประท้วง,การนัดหยุดงาน,การก่อจลาจล หรือกรณีท่านถูกปฏิเสธการเข้าหรือออกเมืองจากเจ้าหน้าที่ตรวจคนเข้าเมือง หรือ เจ้าหน้าที่กรมแรงงานทั้งจากไทยและต่างประเทศ

ซึ่งอยู่นอกเหนือความรับผิดชอบของบริษัทฯหรือเหตุภัยพิบัติทางธรรมชาติ(ซึ่งลูกค้าจะต้องยอมรับในเงื่อนไขนี้ในกรณีที่เกิดเหตุสุดวิสัย ซึ่งอาจจะปรับเปลี่ยนโปรแกรมตามความเหมาะสม)

- ทางบริษัทฯจะไม่รับผิดชอบใดๆทั้งสิ้น หากผู้เดินทางประสบเหตุสภาวะฉุกเฉินจากโรคประจำตัว ซึ่งไม่ได้เกิดจากอุบัติเหตุในรายการท่องเที่ยว (ซึ่งลูกค้าจะต้องยอมรับในเงื่อนไขนี้ในกรณีที่เกิดเหตุสุดวิสัย ซึ่งอยู่นอกเหนือความรับผิดชอบของบริษัทฯทัวร์)
- ทางบริษัทฯจะไม่รับผิดชอบใดๆทั้งสิ้น หากท่านใช้บริการของทางบริษัทฯไม่ครบ อาทิ ไม่เที่ยวบางรายการ,ไม่ทานอาหารบางมื้อ,เพราะค่าใช้จ่ายทุกอย่างทางบริษัทฯได้ชำระค่าใช้จ่ายให้ตัวแทนต่างประเทศแบบเหมาจ่ายขาด ก่อนเดินทางเรียบร้อยแล้วเป็นการชำระเหมาขาด
- ทางบริษัทฯจะไม่รับผิดชอบใดๆทั้งสิ้น หากเกิดสิ่งของสูญหายจากการโจรกรรมและหรือเกิดอุบัติเหตุที่เกิดจากความประมาทของนักท่องเที่ยวเองหรือในกรณีที่กระเป๋าเกิดสูญหายหรือชำรุดจากสายการบิน
- กรณีที่การตรวจคนเข้าเมืองทั้งที่กรุงเทพฯและในต่างประเทศปฏิเสธมิให้เดินทางออกหรือเข้าประเทศที่ระบุไว้ในรายการเดินทาง บริษัทฯขอสงวนสิทธิ์ที่จะไม่คืนค่าบริการไม่ว่ากรณีใดๆทั้งสิ้น
- ตัวเครื่องบินเป็นตัวราคาพิเศษ กรณีที่ท่านไม่เดินทางพร้อมคณะไม่สามารถนำมาเลื่อนวันหรือคืนเงินและไม่สามารถเปลี่ยนชื่อได้
- เมื่อท่านตกลงชำระเงินไม่ว่าทั้งหมดหรือบางส่วนผ่านตัวแทนของบริษัทฯหรือชำระโดยตรงกับทางบริษัทฯ ทางบริษัทฯจะถือว่าท่านได้ยอมรับในเงื่อนไขข้อตกลงต่างๆที่ได้ระบุไว้ข้างต้นนี้แล้วทั้งหมด
- กรุ๊ปที่เดินทางช่วงวันหยุดหรือเทศกาลที่ต้องการันตีมัดจำกับสายการบินหรือผ่านตัวแทนในประเทศหรือต่างประเทศ รวมถึงเที่ยวบินพิเศษ เช่น Charter Flight , Extra Flightจะไม่มีการคืนเงินมัดจำหรือค่าทัวร์ทั้งหมด
- ทางบริษัทฯจะไม่รับผิดชอบใดๆทั้งสิ้น หากพาสปอร์ตไม่ตรงกับใบหน้าปัจจุบัน ถึงจะยังไม่หมดอายุก็ตาม อาจทำให้ท่านโดนปฏิเสธการเข้าและออกประเทศได้ เช่น ศัลยกรรม ผ่าตัดขากรรไกรที่ทำให้ใบหน้าเปลี่ยนไป ดังนั้น ท่านต้องทำพาสปอร์ตเล่มใหม่ก่อนทำการจองทัวร์
- กรณีมี “คดีความ” ที่ไม่อนุญาตให้ท่านเดินทางออกนอกประเทศได้ โปรดทำการตรวจสอบก่อนการจองทัวร์ว่าท่านสามารถเดินทางออกนอกประเทศได้หรือไม่ ถ้าไม่สามารถเดินทางได้ ซึ่งเป็นสิ่งที่ยู่เหนือการควบคุมของบริษัทฯ ทางบริษัทฯจะไม่รับผิดชอบใดๆทั้งสิ้น
- กรณี “หญิงตั้งครรภ์” ท่านจะต้องมีใบรับรองแพทย์ ระบุชัดเจนว่าสามารถเดินทางออกนอกประเทศได้ รวมถึงรายละเอียดอายุครรภ์ที่ชัดเจน สิ่งนี้อยู่เหนือการควบคุมของบริษัทฯ ทางบริษัทฯจะไม่รับผิดชอบใดๆทั้งสิ้น
- กรณีใช้หนังสือเดินทางราชการ(เล่มน้ำเงิน)เดินทางเพื่อการท่องเที่ยวเกี่ยวกับคณะทัวร์ หากท่านถูกปฏิเสธในการเข้า-ออกประเทศใดๆก็ตาม ทางบริษัทฯ ขอสงวนสิทธิ์ไม่คืนค่าทัวร์และรับผิดชอบใดๆทั้งสิ้น

****กรุณารอกข้อมูลสำคัญสำหรับกรอกวีซ่าอินเดียออนไลน์ด้านล่างให้ครบถ้วนด้วยค่ะ****

**** ก่อนตัดสินใจจองทัวร์ควรอ่านเงื่อนไขการเดินทางอย่างถ่องแท้แล้วจึงมัดจำเพื่อประโยชน์ของท่านเอง ทางบริษัทฯจะถือว่า ท่านรับทราบและยอมรับในเงื่อนไขต่างๆของบริษัทฯที่ได้ระบุในรายการทัวร์ทั้งหมด**



BEST INTERNATIONAL TRAVEL & AGENCY CO.,LTD.

เอกสารประกอบการยื่นวีซ่า

เอกสารประกอบการยื่นคำร้องขอวีซ่า ในส่วนที่เป็นสำเนาผู้สมัคร
ไม่ต้องเซ็นรับรองสำเนาถูกต้อง ประกอบด้วยรายละเอียดดังต่อไปนี้



1

หนังสือเดินทาง

1.1 หนังสือเดินทางประเทศไทย (Thailand Passport) หนังสือเดินทางเล่มปัจจุบัน จะต้องเหลืออายุการใช้งานเดินทางไป และกลับไม่น้อยกว่า 180 วัน และมีหน้าว่าง 2 หน้า (สำหรับวีซ่าสติกเกอร์) พร้อมสำเนาหน้าหนังสือเดินทาง 2 ชุด



***สำหรับหนังสือเดินทาง ต้องใช้เป็นหนังสือเดินทางบุคคลทั่วไป (สีเลือดหมู) เท่านั้น

ห้ามใช้หนังสือเดินทางราชการ (สีน้ำเงิน) หนังสือเดินทางทูต (สีแดง) หรืออื่นๆ ที่นอกเหนือจากหนังสือเดินทางบุคคลทั่วไป โดยเด็ดขาด***

1.2 หนังสือเดินทางเล่มเก่าตัวจริง ถ้าเคยมีวีซ่าเชงเก้น
ระยะเวลาไม่เกิน 3 ปี ตัวอย่างหน้าวีซ่าเชงเก้น



***ในกรณีที่ถือพาสปอร์ต สัญชาติไทย แต่พำนักอยู่ต่างประเทศ, ทำงานอยู่ต่างประเทศ หรือนักเรียน
นักศึกษาศึกษาอยู่ต่างประเทศ กรุณาแจ้งเจ้าหน้าที่ของทางบริษัทให้ทราบทันที
เพราะการยื่นขอวีซ่าจะมีเงื่อนไข และ ข้อกำหนดของทางสถานทูตฯ ต้องการเพิ่มเติม
และบางสถานทูตอาจไม่สามารถยื่นขอวีซ่าในประเทศไทยได้
ข้อกำหนดนี้รวมถึงผู้เดินทางที่ถือพาสปอร์ตต่างชาติด้วย***



BEST INTERNATIONAL TRAVEL & AGENCY CO.,LTD.

2

รูปถ่ายสี

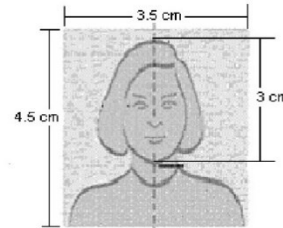
รูปถ่ายสี ขนาด 3.5X4.5 cm 2 รูป ที่มีพื้นหลังสีขาว (ไม่เกิน 6 เดือน) ห้ามซ้ำกับรูปถ่ายที่เคยทำวีซ่า ภาพใบหน้าต้องชัดเจน ไม่ใส่หมวก,ไม่ใส่แว่นและคอนแทคเลนส์,ไม่ยิ้มเห็นฟัน และห้ามตกแต่งภาพใดๆทั้งสิ้น

ความยาวของใบหน้าตั้งแต่ศีรษะจรดคาง

อยู่ระหว่าง 3-3.5 เซนติเมตร

ความกว้างของใบหน้า

2.5 แต่ไม่เกิน 3 เซนติเมตร



3

หลักฐานการเงิน

ตัวอย่างขนาดรูปถ่ายที่ตรงตามสถานทูตกำหนด

3.1 Bank Statement ย้อนหลัง 6 เดือน

3.2 หากออกค่าใช้จ่ายให้คนในครอบครัวต้องขอ Bank guarantee จากธนาคารให้บุคคลนั้นๆด้วย หลักฐานทางการเงินชื่อและนามสกุลต้องสะกดเป็นภาษาอังกฤษถูกต้องตรงตามกับพาสปอร์ต และต้องขอลงนามไม่เกิน 7 วันก่อนวันยื่นวีซ่า

หมายเหตุ ผู้สมัครควรเลือกใช้บัญชีออมทรัพย์ที่มีเงินอยู่ในบัญชีไม่ต่ำกว่า 100,000 บาทขึ้นไป

3.3 ปรับสมุดบัญชีธนาคารตัวจริง และเตรียมไปในวันที่ยื่นวีซ่า

ตัวอย่าง Bank Statement ที่ผู้สมัครต้องขอเก็บธนาคาร

Date	Trans. Ref. No.	Description	Withdrawal / Deposit	Outstanding Balance	Channel	Branch	Trans. Ref. No.
01-10-21	0730	Transfer Withdrawal	5,000.00	40,217.52	ATM	0001	0001
01-10-21	1820	Transfer Withdrawal	10,000.00	30,217.52	ATM	0001	0001
01-10-21	1741	Transfer Deposit	11,000.00	39,217.52	ATM	0001	0001
01-10-21	1844	Transfer Deposit	4,100.00	43,317.52	ATM	0001	0001
01-10-21	1845	Transfer Deposit	285.00	43,602.52	ATM	0001	0001
01-10-21	2141	Transfer Deposit	285.00	43,887.52	ATM	0001	0001
02-10-21	1801	Payment	875.00	43,012.52	ATM	0001	0001
02-10-21	1807	Payment	2,180.00	40,832.52	ATM	0001	0001
03-10-21	1840	Transfer Withdrawal	1,070.00	39,762.52	ATM	0001	0001
03-10-21	1840	Transfer Withdrawal	1,070.00	38,692.52	ATM	0001	0001
03-10-21	1840	Transfer Withdrawal	1,070.00	37,622.52	ATM	0001	0001
03-10-21	1840	Transfer Withdrawal	1,070.00	36,552.52	ATM	0001	0001
03-10-21	1840	Transfer Withdrawal	1,070.00	35,482.52	ATM	0001	0001
03-10-21	1840	Transfer Withdrawal	1,070.00	34,412.52	ATM	0001	0001
03-10-21	1840	Transfer Withdrawal	1,070.00	33,342.52	ATM	0001	0001
03-10-21	1840	Transfer Withdrawal	1,070.00	32,272.52	ATM	0001	0001
03-10-21	1840	Transfer Withdrawal	1,070.00	31,202.52	ATM	0001	0001
03-10-21	1840	Transfer Withdrawal	1,070.00	30,132.52	ATM	0001	0001
03-10-21	1840	Transfer Withdrawal	1,070.00	29,062.52	ATM	0001	0001
03-10-21	1840	Transfer Withdrawal	1,070.00	27,992.52	ATM	0001	0001
03-10-21	1840	Transfer Withdrawal	1,070.00	26,922.52	ATM	0001	0001
03-10-21	1840	Transfer Withdrawal	1,070.00	25,852.52	ATM	0001	0001
03-10-21	1840	Transfer Withdrawal	1,070.00	24,782.52	ATM	0001	0001
03-10-21	1840	Transfer Withdrawal	1,070.00	23,712.52	ATM	0001	0001
03-10-21	1840	Transfer Withdrawal	1,070.00	22,642.52	ATM	0001	0001
03-10-21	1840	Transfer Withdrawal	1,070.00	21,572.52	ATM	0001	0001
03-10-21	1840	Transfer Withdrawal	1,070.00	20,502.52	ATM	0001	0001
03-10-21	1840	Transfer Withdrawal	1,070.00	19,432.52	ATM	0001	0001
03-10-21	1840	Transfer Withdrawal	1,070.00	18,362.52	ATM	0001	0001
03-10-21	1840	Transfer Withdrawal	1,070.00	17,292.52	ATM	0001	0001
03-10-21	1840	Transfer Withdrawal	1,070.00	16,222.52	ATM	0001	0001
03-10-21	1840	Transfer Withdrawal	1,070.00	15,152.52	ATM	0001	0001
03-10-21	1840	Transfer Withdrawal	1,070.00	14,082.52	ATM	0001	0001
03-10-21	1840	Transfer Withdrawal	1,070.00	13,012.52	ATM	0001	0001
03-10-21	1840	Transfer Withdrawal	1,070.00	11,942.52	ATM	0001	0001
03-10-21	1840	Transfer Withdrawal	1,070.00	10,872.52	ATM	0001	0001
03-10-21	1840	Transfer Withdrawal	1,070.00	9,802.52	ATM	0001	0001
03-10-21	1840	Transfer Withdrawal	1,070.00	8,732.52	ATM	0001	0001
03-10-21	1840	Transfer Withdrawal	1,070.00	7,662.52	ATM	0001	0001
03-10-21	1840	Transfer Withdrawal	1,070.00	6,592.52	ATM	0001	0001
03-10-21	1840	Transfer Withdrawal	1,070.00	5,522.52	ATM	0001	0001
03-10-21	1840	Transfer Withdrawal	1,070.00	4,452.52	ATM	0001	0001
03-10-21	1840	Transfer Withdrawal	1,070.00	3,382.52	ATM	0001	0001
03-10-21	1840	Transfer Withdrawal	1,070.00	2,312.52	ATM	0001	0001
03-10-21	1840	Transfer Withdrawal	1,070.00	1,242.52	ATM	0001	0001
03-10-21	1840	Transfer Withdrawal	1,070.00	17.52	ATM	0001	0001

ตัวอย่าง Bank Guarantee ที่ผู้สมัครต้องขอเก็บธนาคาร

KASIKORN BANK

ธนาคารกสิกรไทย

Branch Code: 0109-030903022

Date: 02/02/2022

THE CONSUL GENERAL
ประเทศกัมพูชา

To: Whom It May Concern:

This letter serves as bank reference for our customer who applied for a permit with you. We are pleased to give you the following details on our customer's account with us:

- Title of account: ชื่อ - สกุล ภาษาอังกฤษให้ตรงกับพาสปอร์ต
- Name of Managing Director/Authorized person in case of juristic person: ชื่อ - สกุล ภาษาอังกฤษให้ตรงกับพาสปอร์ต
- Customer of: ICONSIA Bank
- Type of account: Savings Account, Account Number: เลขบัญชีธนาคาร
- Overdraft on sound securities: -
- Length of time account maintained: 21 Years 11 Months
- Present balance of account as of June 02, 2022 at 09:01 AM: Credit balance GBP 7,517.96
- Average balance of account for 6 Months; Credit balance low five figure amount
- Name of applicant: ชื่อ - สกุล ภาษาอังกฤษให้ตรงกับพาสปอร์ต
- Note: Considered financially capable of supporting himself throughout his trip in your country.

Sincerely,
KASIKORN BANK PCL

Assistant Branch Manager

(Excl. orig. rate as of the issuing date = 42.0113 THB / 1 USD)

This conflict data herein shall not create an obligation of KBANK or a KBANK officer.

K. Official Center 01-8888888
www.kasikornbank.com

บริการทุกระดับประทับใจ

0000000-01-01
0127000000000000



4

หลักฐานการทำงาน

4.1 สำหรับเจ้าของกิจการ

ต้องมีสำเนาหนังสือรับรองทะเบียนพาณิชย์ สำเนาทะเบียนการค้า หรือ สำเนาจดทะเบียนบริษัท (อายุไม่เกิน 3 เดือน) **ฉบับภาษาไทยและภาษาอังกฤษ**

4.2 สำหรับท่านที่ทำงานบริษัท กรุณาระบุ TO WHOM IT MAY CONCERN แทนการใส่ชื่อของสถานทูต ต้องระบุวันลาให้ครอบคลุมตลอดช่วงการท่องเที่ยว ตำแหน่ง และอัตราเงินเดือนที่ได้รับ (ระยะเวลาของหนังสือรับรองต้องไม่เกิน 1 เดือน)

ต้องมีตราแสดมภ์จากบริษัทและเอกสารต้องระบุเป็นภาษาอังกฤษ

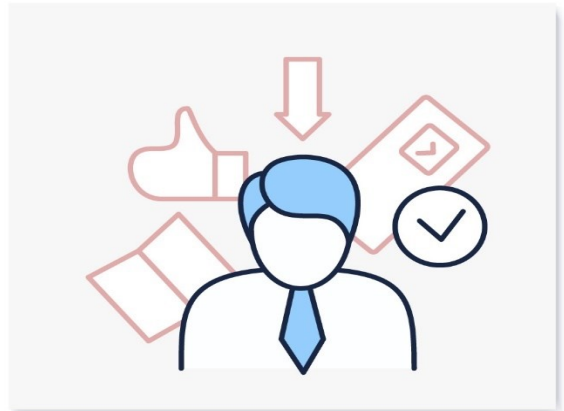
4.3 สำหรับนักเรียน หรือนักศึกษา

ต้องขอหนังสือรับรองจากทางสถาบัน เพื่อแสดงให้เห็นว่าปัจจุบันกำลังอยู่ระหว่างการศึกษา **เอกสารต้องระบุเป็นภาษาอังกฤษ**

5

เอกสารส่วนตัว

- สำเนาทะเบียนบ้าน
- สำเนาบัตรประชาชน
- สูติบัตร(กรณีเด็กอายุต่ำกว่า 18 ปี)
- ทะเบียนสมรส/ทะเบียนหย่า/มรณะบัตร(ถ้ามี)
- ใบเปลี่ยนชื่อ-นามสกุล (ถ้ามีการเปลี่ยน)





6

กรณีเด็กอายุไม่ถึง 18 ปี

- 6.1 สติบัตรฉบับภาษาไทย/อังกฤษ
- 6.2 กรณีเดินทางพร้อมกับบิดา มารดา ต้องยื่นหนังสือรับรองจากสถาบันการศึกษา
- 6.3 กรณีไม่ได้เดินทางพร้อมกับบิดา มารดา หรือเดินทางไปกับบิดา มารดา ท่านใดท่านหนึ่ง จะต้องขอจดหมายยินยอมจากทางอำเภอ โดยที่บิดา หรือมารดา ผู้ไม่ได้เดินทางจะต้องไปยื่นความจำนงเพื่ออนุญาตให้บุตรเดินทางไปต่างประเทศกับอีกท่านหนึ่งได้ ณ ที่ว่าการอำเภอ หรือเขต โดยมีนายอำเภอ หรือผู้อำนวยการเขตลงลายมือชื่อ และลงตราประทับจากราชการอย่างถูกต้องฉบับภาษาไทย/อังกฤษ

ในการยื่นวีซ่าทางสถานทูตจะเก็บหนังสือเดินทาง ไว้จนกว่าจะได้การรับอนุมัติผลวีซ่า ไม่สามารถดึงหนังสือเดินทางออกมาใช้ได้ ระยะเวลาในการพิจารณาวีซ่าไม่น้อยกว่า 15 วันทำการ ไม่รวมวันหยุด เสาร์-อาทิตย์ และ วันหยุดนักขัตฤกษ์ และวันหยุดของทางสถานทูต หรือ อาจช้าหรือเร็วกว่ากำหนดขึ้นอยู่กับสถานทูต

***** สถานทูตมีการเปลี่ยนแปลงกฎเกณฑ์ในการยื่นเอกสารตลอดเวลา*****



***** การพิจารณาผล VISA ขึ้นอยู่กับดุลยพินิจของทางสถานทูต ทางบริษัทไม่มีส่วนเกี่ยวข้องกับ การพิจารณาใดๆทั้งสิ้น บริษัทเป็นเพียงตัวแทนที่คอยอำนวยความสะดวกในการยื่นวีซ่าเท่านั้น ข้อมูลและเอกสารทุกอย่างต้องเป็นความจริงความบิดเบือน ทางบริษัทขอสงวนสิทธิ์ไม่คืนเงิน ในกรณีที่ VISA ไม่ผ่านทุกกรณี *****

***** ในบางประเทศการยื่นวีซ่ากับทางบริษัททัวร์ จะต้องทำการยื่นวีซ่าประเภทหมู่คณะเท่านั้น การยื่นหมู่คณะต้องมีจำนวน 10 คนขึ้นไป ซึ่งทางศูนย์รับยื่นจะเป็นผู้กำหนดวันยื่นวีซ่าเท่านั้น ผู้เดินทางไม่สามารถกำหนดวันยื่นได้เอง หากผู้เดินทางไม่สามารถไปยื่นวีซ่าในวันที่ทางศูนย์รับยื่นกำหนดได้ จะมีค่าใช้จ่ายเพิ่มเติม PREMIUM หรือสำหรับการยื่นเดี่ยว เงื่อนไขกรุณาสอบถามกับบริษัททัวร์อีกครั้ง**

****ทั้งนี้ ค่าใช้จ่ายที่เกิดขึ้น ผู้เดินทางต้องชำระกับทางศูนย์รับยื่นโดยตรง****

แบบฟอร์มสำหรับกรอกข้อมูลยื่นวีซ่า

1) ข้อมูลเกี่ยวกับหนังสือเดินทางของผู้เดินทาง

ชื่อและนามสกุล _____

ชื่อและนามสกุลเก่า(ถ้ามี) _____

ชื่อและนามสกุล (ระบุเป็นภาษาอังกฤษ) _____

หมายเลขบัตรประจำตัวประชาชน 13 หลัก

--	--	--	--	--	--	--	--	--	--	--	--	--

วัน/เดือน/ปีเกิด ค.ศ. _____ สถานที่เกิด (จังหวัด) _____

2) ข้อมูลของผู้เดินทาง และครอบครัว

ที่อยู่ปัจจุบัน(ที่สามารถติดต่อได้)

โทรศัพท์มือถือ _____ E-mail : _____

สถานภาพ : โสด สมรสโดยจดทะเบียนสมรส สมรสไม่ได้จดทะเบียน

หย่า หม้าย

วัน/เดือน/ปี ค.ศ. การเปลี่ยนสถานภาพ(สมรส, หย่า ฯลฯ) _____

ถ้าท่านสมรส โปรดระบุรายละเอียดของคู่สมรส

ชื่อและนามสกุลคู่สมรส (ระบุเป็นภาษาอังกฤษ) _____

วัน/เดือน/ปีเกิด ค.ศ. ของคู่สมรส _____

สถานที่เกิด (จังหวัด) _____

3) ข้อมูลของผู้เดินทางเกี่ยวกับอาชีพ, หรือถ้ากำลังศึกษาอยู่ ให้ลงรายละเอียดของสถานที่ศึกษา และลงรายละเอียดอื่นๆ ลงในช่องว่าง

3.1) ชื่อบริษัทที่ทำงาน, โรงเรียน, มหาวิทยาลัย (ระบุเป็นภาษาอังกฤษ)

3.2) ที่อยู่ของบริษัทที่ทำงาน, โรงเรียน, มหาวิทยาลัย (ระบุเป็นภาษาอังกฤษ)

3.3) งานปัจจุบันทำอาชีพ โปรดระบุตำแหน่ง (ระบุเป็นภาษาอังกฤษ และภาษาไทย)

3.4) เบอร์โทรศัพท์ที่ทำงาน หรือเบอร์โทรศัพท์สถาบันที่ท่านกำลังศึกษาอยู่ _____

4) ข้อมูลเกี่ยวกับการเดินทางไปต่างประเทศ

4.1) ท่านเคยมีวีซ่าเชงเก้นในกลุ่มเชงเก้นภายในระยะเวลา 3 ปี (ถ้ามีโปรดระบุ)

มีวันที่ออกวีซ่า และวันที่หมดอายุวีซ่า ให้ตรวจสอบที่หน้าเชงเก้นที่ท่านเคยเดินทาง

ประเทศ _____ วันที่ออกวีซ่า _____ วันหมดอายุวีซ่า _____

ประเทศ _____ วันที่ออกวีซ่า _____ วันหมดอายุวีซ่า _____

ประเทศ _____ วันที่ออกวีซ่า _____ วันหมดอายุวีซ่า _____

ประเทศ _____ วันที่ออกวีซ่า _____ วันหมดอายุวีซ่า _____

ไม่เคยมีวีซ่าเชงเก้น

4.1.1) ถ้าท่านเคยมีวีซ่าเชงเก้น โปรดระบุวันที่สแกนลายนิ้วมือล่าสุด

(ผู้สมัครสามารถตรวจสอบรายละเอียด วัน เดือน ปี ที่สแกนลายนิ้วมือล่าสุด)

ได้จากหน้าวีซ่าเชงเก้นล่าสุดที่ท่านเคยเดินทาง)

ประเทศ _____ วันที่สแกนลายนิ้วมือล่าสุด _____

5) ค่าใช้จ่ายในการเดินทาง

ออกค่าใช้จ่ายเอง

มีผู้ออกค่าใช้จ่ายให้

ระบุชื่อ _____

ความสัมพันธ์ _____