

## รหัสทัวร์ AEU96-21

**Wonder Europe**  
**FRANCE SWISS ITALY**  
8วัน 5คืน

ETIHAD AIRWAYS

FEY12

เที่ยว... ฝรั่งเศส สวิตเซอร์แลนด์ อิตาลี

เริ่มต้นเพียง **57,900**

ฝรั่งเศส หอไอเฟล พิพิธภัณฑ์ลูฟร์ ล่องเรือแม่น้ำแซน บาโต มูซ  
เที่ยวชม เมืองดีจอง เมืองกอลมาร์ ซ็อบบิงแบบจุใจที่ห้างชั้นนำ  
สวิส นั่งกระเช้าโรตเตอร์ พิชิตยอดเขาคีทลิส ถ้ำน้ำแข็ง สะพานแขวน สิงโตหินแกะสลัก สะพานไม้ชาเปล  
อิตาลี เยือนมหาวิหารแห่งมิลาน ทะเลสาบโคโม ทะเลสาบที่สวยงามที่สุดในโลก

น้ำหนักกระเป๋า 30 KG CARRY ON 7 KG

เดินทาง กันยายน-ตุลาคม 2566

## FEY12 WONDER EUROPE FRANCE SWISS ITALY

### เที่ยว 3 ประเทศในฝัน ฝรั่งเศส สวิตเซอร์แลนด์ อิตาลี 8วัน 5คืน

ฝรั่งเศส เชคอิน หอไอเฟล พิพิธภัณฑ์ลูฟร์ ล่องเรือแม่น้ำแซน บาโต มูซ เมืองดีจอง เมืองกอลมาร์  
สวิส นั่งกระเช้าโรตเตอร์ พิชิตยอดเขาคีทลิส ถ้ำน้ำแข็ง สะพานแขวน สิงโตหินแกะสลัก สะพานไม้ชาเปล  
อิตาลี เยือน มหาวิหารแห่งมิลาน พระราชวังมิลาน มหาวิหารมิลาน และ ทะเลสาบโคโม ทะเลสาบที่สวยงามที่สุดในโลก

เดินทางโดยสายการบิน **ETIHAD AIRWAYS**

น้ำหนักสัมภาระโหลดใต้ท้องเครื่อง 30 kg. / CARRY ON 7 kg.

วันเดินทาง	ราคาผู้ใหญ่	ราคาเด็ก 2-11 ปี	เด็ก 2-11 ปี ไม่เสริมเตียง	พักเดี่ยว / เดินทาง ท่านเดี่ยว เพิ่ม	ที่นั่ง	หมายเหตุ
21-28 กันยายน 66	57,900	ไม่มีราคาเด็ก ( Infant ไม่เกิน 2 ปี ราคา 14,500 บาท)	53,400	11,000	25	
30 กันยายน – 07 ตุลาคม 66	57,900		53,400		25	
02-09 ตุลาคม 66	57,900		53,400		25	
07-14 ตุลาคม 66	57,900		53,400		25	
09-16 ตุลาคม 66	58,900		54,400		25	
>> ราคาทัวร์ <b>ไม่รวม</b> ค่าวีซ่าและค่าบริการ 5,500 บาท <<						

วันที่	โปรแกรมท่องเที่ยว	เช้า	เที่ยง	เย็น	โรงแรม
1	ท่าอากาศยานสุวรรณภูมิ-ท่าอากาศยานนานาชาติอู่ตะเภา แวะพักเปลี่ยนเครื่อง EY403 BKK-AUH 20.25-23.40				
2	ท่าอากาศยานนานาชาติอู่ตะเภา EY031 AUH-CDG 02.25-07.45 อากาศยานนานาชาติปารีส ชาร์ล เดอ โกล ประเทศฝรั่งเศส - นั่งรถกระเช้าไฟฟ้ามงมาร์ต - มหาวิทยาลัยซากรี-เกอร์ บาสซิลิกา - พิพิธภัณฑ์ลูฟร์ - ห้างปลอดภาษี Benlux Louvre - ห้าง La Samaritaine - ล่องเรือแม่น้ำแซน โดย บาโต มูซ - หอไอเฟล		🍴	🍴	Best Western Plus Paris Velizy 4* หรือระดับใกล้เคียงกัน
3	เมืองปารีส - เอาท์เล็ต ลาวาลล์ - เมืองดัจอง - โบสถ์แซ็ง-เบนิญ - วังดยุกแห่งเบอร์กันดี - พิพิธภัณฑ์ศิลปะประจำเมือง - โบสถ์เซนต์มีเชล	🍴		🍴	Ibis style Dijon Central 3* หรือระดับใกล้เคียงกัน
4	เมืองกอลมาร์ - เวนิสน้อย - ชนบท Krutenau - เมืองชุก ประเทศสวิตเซอร์แลนด์ - Lohri AG Store - เมืองลูเซิร์น - สิงโตหินแกะสลัก - สะพานไม้ชาเปล - Schwanenplatz	🍴	🍴	🍴	Ibis Styles Luzern 3* หรือระดับใกล้เคียงกัน
5	เมืองแองเจิลเบิร์ก - ยอดเขากิตลิส - ถ้ำน้ำแข็ง - สะพานแขวน - เมืองโคโม - ทะเลสาบโคโม - มหาวิทยาลัยโคโม - เมืองโลมาซโซ	🍴	🍴	🍴	Just Hotel Lamazzo Fiera 4* หรือระดับใกล้เคียง
6	เมืองมิลาน - พระราชวังมิลาน - มหาวิทยาลัยแห่งมิลาน - โรงละครลาสกาล่า - ซานตามาเรียเดลเลกราซีเอ - ห้างกิลเลรีอาร์ทโรยเอมานูเอเลเชคอนโด	🍴			Novotel Milano Malpensa Aeroporto 4* หรือระดับใกล้เคียง
7	ท่าอากาศยานมิลานโม่ลเปเนซา - ท่าอากาศยานนานาชาติอู่ตะเภา แวะเปลี่ยนเครื่อง EY088 MXP-AUH 10.10-18.05	🍴			

8	ทำอากาศยานนานาชาติอาบูดาบี - ทำอากาศยานสุวรรณภูมิ EY402 AUH-BKK 22.50-08.20				
---	--	--	--	--	--

FLIGHT

DEPARTURE:	EY403	BKK-AUH	20.25-23.40
	EY031	AUH-CDG	02.25-07.45
RETURN :	EY088	MXP-AUH	10.10-18.05
	EY402	AUH-BKK	22.50-08.20



วันที่หนึ่ง ทำอากาศยานสุวรรณภูมิ-ทำอากาศยานนานาชาติอาบูดาบี แวะพักเปลี่ยนเครื่อง

- 17.00 น. พร้อมกัน ณ ทำอากาศยานสุวรรณภูมิ อาคารผู้โดยสารระหว่างประเทศขาออกชั้น 4 เคาน์เตอร์ สายการบิน ETIHAD AIRWAYS (EY) โดยมีเจ้าหน้าที่บริษัทคอยต้อนรับและอำนวยความสะดวกด้านเอกสาร ตัดแท็กกระเป๋าก่อนขึ้นเครื่อง
- 20.25 น. นำท่านเดินทางสู่ เมืองปารีส ประเทศฝรั่งเศส โดย สายการบิน ETIHAD AIRWAYS (EY) เที่ยวบินที่ EY403
- 23.40 น. เดินทางถึง ทำอากาศยานนานาชาติอาบูดาบี ประเทศสหรัฐอาหรับเอมิเรตส์ แวะพักเปลี่ยนเครื่อง

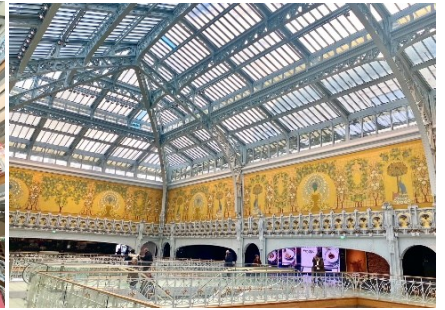
วันที่สอง ทำอากาศยานนานาชาติปารีส ชาร์ล เดอ โกล ประเทศฝรั่งเศส - นั่งรถกระเช้าไฟฟ้ามงมาร์ต - มหาวิหารซาเคร-เกอร์ บาซิลิกา - พิพิธภัณฑ์ลูฟร์ - ห้างปลอดภาษี Benlux Louvre - ห้าง La Samaritaine - ล่องเรือแม่น้ำแซน โดย บาโต มูซ - หอไอเฟล 🍷 อาหารเที่ยง,เย็น

- 02.25 น. นำท่านเดินทางสู่ ทำอากาศยานนานาชาติปารีส ชาร์ล เดอ โกล ประเทศฝรั่งเศส เที่ยวบินที่ EY031
- 07.45 น. เดินทางถึง ทำอากาศยานนานาชาติปารีส ชาร์ล เดอ โกล ประเทศฝรั่งเศส นำท่านผ่านขั้นตอนการตรวจคนเข้าเมืองและพิธีการทางศุลกากร (เวลาท้องถิ่นช้ากว่าประเทศไทย 5 ชั่วโมง) ตรวจรับสัมภาระเรียบร้อยแล้วนำท่านขึ้นรถโค้ชปรับอากาศ นำทุกท่านไปเปิดประสบการณ์ นั่งรถกระเช้าไฟฟ้ามงมาร์ต Funicular Montmartre (ค่าขึ้นกระเช้า รวมในค่าทัวร์แล้ว) เปิดให้บริการเมื่อช่วงฤดูร้อนปี 1990 ได้มีการสร้างและปรับปรุงใหม่อย่างสม่เสมอจนถึงปัจจุบัน ปัจจุบันกระเช้าไฟฟ้าเป็นรถไฟฟ้าและขนส่งผู้โดยสารได้กว่า 2 ล้านคนต่อปี การเดินทางใช้เวลา 90 วินาทีและเป็นไปโดยอัตโนมัติ ชม มหาวิหารซาเคร-เกอร์ บาซิลิกา (The Basilica of the Sacred Heart of Paris) สถานที่ที่ถูกขนานนามว่าเป็น "หัวใจอันศักดิ์สิทธิ์ของปารีส" จุดท่องเที่ยวยอดฮิต ตั้งอยู่บนยอดเนินเขามงต์มาตร์ (La butte Montmartre) สูงจากระดับน้ำทะเล 129 เมตร เขาแห่งเดียวในกรุงปารีส ถ้ามองจากจุดนี้ เป็นวิวแสนโรแมนติก ถูกออกแบบโดย โปล อบาดี (Paul Abadie) สถาปนิกที่ถูกคัดเลือกจากสถาปนิกทั้งหมด 77 ใช้ระยะเวลาก่อสร้างเกือบ 40 ปี



เที่ยง 🍷 รับประทานอาหารเที่ยง (มื้อค่ำ)

จากนั้นนำท่านเยี่ยมชมด้านนอก พิพิธภัณฑ์ลูฟว์ (Louvre Museum) เป็นพิพิธภัณฑ์ที่มีชื่อเสียงโด่งดังที่สุดของเมืองปารีส จากผลงานที่จัด แสดงไปจนถึงความเก่าแก่และยิ่งใหญ่ของ สถานที่ที่ทำให้เป็นพิพิธภัณฑ์ที่มีความสำคัญระดับโลก **อิสระช้อปปิ้ง** ที่ **ห้างปลอดภาษี Benlux Louvre duty free** เป็นห้างชื่อดังใจกลางกรุงปารีส ซึ่งคุณจะได้พบกับสินค้าแบรนด์ชั้นนำต่างๆจากทั่วโลก **ห้าง La Samaritaine** เปิดตัวอย่างเป็นทางการอีกครั้งเมื่อวันที่ 23 มิถุนายน 2021 ที่ผ่านมา และกลายเป็นห้างสรรพสินค้าคอนเซปต์สตรีแห่งใหม่ที่เน้นย้ำถึงเสน่ห์ของชาวปารีส ไม่ว่าจะเป็นแฟชั่น อาหาร และงานศิลปะ รวมแล้วกว่า 600 แบนด์



พาทุกท่าน **ล่องเรือแม่น้ำแซน** โดย **บาโต มูช (Bateaux-Mouches)** (ประมาณ 1 ชม.) (**ราคาล่องเรือ รวมในค่าทัวร์แล้ว**) มีการบรรยายเกี่ยวกับประวัติเมืองปารีสตลอดทั้งสายการเดินทางระหว่างสองข้างทางที่เต็มไปด้วยสถาปัตยกรรมต่างๆ ไม่ว่าจะเป็น มหาวิหารน็อทร์-ดาม, หอไอเฟล พิพิธภัณฑ์ลูฟว์ เป็นต้น **ถ่ายภาพด้านหน้ากับหอไอเฟล (Eiffel Tower)** เป็นหนึ่งในแลนด์มาร์คสำคัญของประเทศฝรั่งเศส ตัวอาคารก่อสร้างโดยโครงเหล็กทั้งหมด มีความสูงประมาณ 300 เมตร (เทียบ กับตึกประมาณ 75 ชั้น) สร้างเป็นรูปแบบหอคอย โดยถูกตั้งตามชื่อของสถาปนิกที่คนออกแบบชื่อว่า "กุสตาฟ ไอเฟล" ซึ่งเป็นทั้งวิศวกรและสถาปนิกชื่อดังของฝรั่งเศสในยุคนั้น ซึ่งเชี่ยวชาญด้านการก่อสร้างงานเหล็กโดยเฉพาะ หอไอเฟลสร้างขึ้นมาเพื่อใช้เป็นผลงานในการเฉลิมฉลองวันครบรอบ 100 ปี แห่งการปฏิวัติประเทศฝรั่งเศส และเพื่อแสดงถึงความร่ำรวยยิ่งใหญ่



เย็น **๑๑** **รับประทานอาหารเย็น (มื้อที่2)**

ที่พัก : Best Western Plus Paris Velizy 4\* หรือระดับใกล้เคียงกัน

(ชื่อโรงแรมที่ท่านพัก ทางบริษัทจะทำการแจ้งพร้อมใบนัดหมาย 5-7 วันก่อนวันเดินทาง)

**วันที่สาม** เมืองปารีส - เอาท์เล็ต ลาวาลล์ - เมืองตอง - โบสถ์แซ็ง-เบนิญ - วังดยุกแห่งเบอร์กันดี - พิพิธภัณฑ์ศิลปะประจำเมือง - โบสถ์เซนต์มีเชล **๑๑** **อาหาร เช้า,เย็น**

เช้า **๑๑** **รับประทานอาหารเช้า ณ โรงแรม (มื้อที่3)**

จากนั้นนำท่านเดินทางสู่ **เอาท์เล็ต ลาวาลเล่ (La Vallée Village Outlet)** (ระยะทาง 54 ก.ม. / 1 ชม.) เป็นเอาท์เล็ตจำหน่ายสินค้าแบรนด์เนมชื่อดังต่างๆ โดยจำหน่ายในราคาถูกลงกว่าราคาปกติอย่างน้อย 30 เปอร์เซ็นต์ และมีบางช่วงโปรโมชั่นพิเศษตามฤดูกาลต่างๆที่อาจลดราคาไปถึง 70 เปอร์เซ็นต์ด้วยกัน ทำให้เป็นสถานที่ที่ได้รับความนิยมเป็นอย่างมากจากนักท่องเที่ยวที่ชื่นชอบการช้อปปิ้งสินค้าแบรนด์เนม โดยปัจจุบัน เอาท์เล็ตลาวาลเล่มีสินค้าแบรนด์เนมจำหน่ายอยู่หลาย 10 แแบรนด์ VERSACE หนึ่งในแบรนด์ที่ได้รับความนิยมในไทย และยังมี GUCCI, LACOSTLE, ERIC BOMPARD หรือ BACCARAT ก็มีเช่นกัน



### เที่ยง ๑๑ อีรระอาหารเที่ยงตามอริยาศัย

นำท่านเดินทางสู่ **เมืองดีจอง (Dijon)** (ระยะทาง 332 ก.ม./ 4.30 ชม.) เป็นเมืองที่มีชื่อเสียงในเรื่องของไวน์ชั้นเลิศ และยังเป็นเมืองหลวงของแคว้นเบอร์กันดี (Burgundy region เป็นเมืองหลวงที่มีความสำคัญด้านประวัติศาสตร์ของแคว้นเบอร์กันดีและฝรั่งเศสเป็นอย่างมาก และเมืองดีจองยังเป็นอีกเมืองที่มีความเกี่ยวข้องกับคริสต์ศาสนามากอีกด้วย นำท่านไปชม **โบสถ์ที่มีความสวยงามอีกแห่ง** คือ **โบสถ์แซ็ง-เบนิญ (Cathédrale St. Bénigne)** โบสถ์ตรีสตีนิกายโรมันคาทอลิกที่สร้างขึ้นในแบบโกธิค โดยที่ใต้ถุนโบสถ์ถูกใช้เป็นที่ฝังศพ พาท่านเดินชมสถาปัตยกรรมอันสวยงามของเมือง **วังดยุกแห่งเบอร์กันดี (The Ducal Palace)** วังของขุนนางชั้นสูงที่มีรูปแบบอาคารที่สวยงาม และถือว่าเป็นจุดหมายปลายทางที่สำคัญของนักท่องเที่ยวที่เดินทางมาเยือนเมืองดีจอง โดยวังแห่งนี้ได้สร้างขึ้นในแบบสโตร์คลาสสิก ถือว่าเป็นพิพิธภัณฑ์ที่มีศิลปะในการก่อสร้างที่ยอดเยี่ยม และถือว่าเป็นสมบัติล้ำค่าที่มีความสำคัญของประเทศอีกแห่ง นำท่านถ่ายภาพด้านนอก **พิพิธภัณฑ์ศิลปะประจำเมือง (The Musée des Beaux-Arts)** ซึ่งอยู่ในบริเวณเดียวกันกับวังดยุกแห่งเบอร์กันดี ภายในจะมีการจัดแสดงนิทรรศการของศิลปะยุคกลาง และชั้นบนจะมีภาพวาดจัดแสดงจำนวนมาก ซึ่งผลงานส่วนใหญ่จะเป็นผลงานภาพวาดของจิตรกรเฟลมิช และศิลปินที่มีเสียงในท้องถิ่น **แวะไปถ่ายภาพกับ โบสถ์เซนต์มิเชล (St. Michel church)** ตั้งอยู่ทางทิศตะวันออกของวังดยุกแห่งเบอร์กันดี เป็นโบสถ์กอธิคที่มีความงดงามมากแห่งหนึ่ง



### เย็น ๑๑ รับประทานอาหารเย็น (มื้อที่4)

ที่พัก : Ibis style Dijon Central 3\* หรือระดับใกล้เคียงกัน

(ชื่อโรงแรมที่ท่านพัก ทางบริษัทจะทำการแจ้งพร้อมใบนัดหมาย5-7วันก่อนวันเดินทาง)

วันที่สี่ เมืองกอลมาร์ – เวนิสน้อย – ชนบท Krutenau – เมืองซุก (ZUG) ประเทศสวิตเซอร์แลนด์ – Lohri AG Store – เมืองลูเซิร์น  
สิงโตหินแกะสลัก – สะพานไม้ชาเปล – Schwanenplatz

๑๑ อาหาร เช้า,เที่ยง,เย็น

### เช้า ๑๑ รับประทานอาหารเช้า ณ โรงแรม (มื้อที่5)

นำท่านเดินทางสู่ **เมืองกอลมาร์ (Colmar)** (ระยะทาง 252 ก.ม. / 3.30 ชม.) อยู่ทางตะวันออกเฉียงเหนือของฝรั่งเศส ใกล้กับประเทศเยอรมนี จึงทำให้สถาปัตยกรรมคล้ายกับของเยอรมนี เมืองกอลมาร์ได้รับการอนุรักษ์ให้เป็นเมืองที่ยังคงลักษณะสถาปัตยกรรมและบรรยากาศของเมืองโบราณไว้ ทั้งพิพิธภัณฑ์ ศาสนสถาน ห้างสรรพสินค้า ร้านค้าต่างๆ ปัจจุบันได้รับการขนานนามว่าเป็น **"Little Venice" (la Petite Venise)** ติดอันดับเมืองโรแมนติกเป็นอันดับต้นๆ ของฝรั่งเศส **เวนิสน้อย** เป็นชื่อที่มอบให้กับเส้นทางในเมืองกอลมาร์ ซื่อนี้น่าจะมาจากแนวบ้านทั้งสองฝั่งแม่น้ำซึ่งอยู่ทางทิศตะวันออกเฉียงใต้ของเมือง เขตนี้เริ่มต้นหลัง Koiffhus ผ่านย่านคนขายปลา และไปยังสะพาน Turenne และ Saint-Pierre เดิมทีเป็นที่อยู่อาศัยของชุมชนผู้ผลิตไวน์ ชาวสวนในตลาด และคนพายเรือในชนบท **Krutenau** ทอดยาวไปรอบ ๆ ถนน Turenne ที่ใช้ในปี 1674



**เที่ยง** **๑๑** **รับประทานอาหารเที่ยง (มื้อที่6)**

นำท่าน**เที่ยวชม เมืองซุก (ZUG) ประเทศสวิตเซอร์แลนด์** (ระยะทาง 172 ก.ม./ 2.30 ชม.) เป็นเมืองที่ร่ำรวยที่สุดในประเทศ และซุกเป็นเมืองที่ติดอันดับหนึ่งในสิบของโลกเมืองที่สะอาดที่สุด เป็นเมืองเก่าที่คงความสวยงามของพื้นหินแบบยุโรปใน



ยุคกลาง และยังเป็นเมืองที่ตั้งอยู่บนทะเลสาบ **อิสระชอปป์ิงที่ Lohri AG Store** ที่มีนาฬิกาชั้นนำระดับโลกให้ท่านเลือกซื้อเลือกชม อาทิ เช่น Patek Philippe, Franck Muller Cartier, Piaget, Parmigiani Fleurier, Panerai, IWC, Omega, Jaeger-LeCoultre, Blancpain, Tag Heuer ฯลฯ นำท่านเดินทางสู่ **เมืองลูเซิร์น (Lucerne)** เมืองท่องเที่ยวยอดนิยมอันดับหนึ่งของสวิตเซอร์แลนด์ ที่ถูกห้อมล้อมไปด้วยทะเลสาบและขุนเขา (ระยะทาง 31 ก.ม. / 30 นาที) จากนั้นนำท่าน**ชม สิงโตหินแกะสลัก (Dying Lion of Lucerne)** ที่แกะสลักบนผาหินธรรมชาติ เพื่อเป็นอนุสรณ์รำลึกถึงการสละชีพอย่างกล้าหาญของทหารสวิสที่เกิดจากการปฏิวัติในฝรั่งเศสเมื่อปี ค.ศ.1792 **ชม สะพานไม้ชาเปิล (Chapel Bridge)** ซึ่งมีความยาวถึง 204 เมตร ทอดข้ามผ่าน แม่น้ำรอยส์ (Reuss River) ซึ่งเป็นเหมือนสัญลักษณ์ของเมืองลูเซิร์นเป็นสะพานไม้ที่มีหลังคาที่เก่าแก่ที่สุดในยุโรป สร้างขึ้นเมื่อปี ค.ศ.1333 โดยใต้หลังคาคลุมสะพานมีภาพวาดประวัติศาสตร์ของชาวสวิสตลอดแนวสะพาน **อิสระเดินเล่นที่ Schwanenplatz** ที่นี่เป็นแหล่งช้อปปิ้งหลักสำหรับนักท่องเที่ยวที่มาเยือนลูเซิร์น ตั้งอยู่ริมฝั่งขวาของทะเลสาบลูเซิร์น มีร้านค้ามากมายที่นี่ ร้านกาแฟ ร้านอาหาร มีโรงงานนาฬิกาโรเล็กซ์ในบริเวณนี้ด้วย ร้านค้ารอบๆ ข้างงานฝีมือสวิสท้องถิ่น ร้านค้าบางร้านขายของที่ระลึก ช็อคโกแลต เครื่องประดับ ฯลฯ

**เย็น** **๑๑** **รับประทานอาหารเย็น (มื้อที่7)**

ที่พัก: ibis Styles Luzern 3\* หรือระดับใกล้เคียงกัน

(ชื่อโรงแรมที่ท่านพักทางบริษัทจะทำการแจ้งพร้อมใบนัดหมาย5-7วันก่อนวันเดินทาง)

วันที่ห้า เมืองแองเกิลเบิร์ก - ยอดเขาคิตลิส - ถ้ำน้ำแข็ง - สะพานแขวน - เมืองโคโม - ทะเลสาบโคโม - มหาวิหารโคโม -  
เมืองโลมาซโซ 📍 อาหาร เข้า,เที่ยง,เย็น

**เช้า** 📍 **รับประทานอาหารเช้า ณ โรงแรม (เมื่อที่8)**

นำท่านเดินทางสู่ **เมืองแองเกิลเบิร์ก (Engelberg)** (ระยะทาง 34 ก.ม. / 45 นาที) เป็นเมืองเล็กๆตั้งอยู่บนเขาสูงอยู่ในรัฐออบวัลเดิน ประเทศสวิตเซอร์แลนด์ ล้อมด้วยเทือกเขาแอลป์ จุดสูงสุดในพรมแดนของเมืองเป็นยอดเขาคิตลิส ซึ่งยอดเขาคิตลิสมีความสูงประมาณ 3,020 เมตร เหนือระดับน้ำทะเลปานกลาง เป็นที่ตั้งของสถานีนำท่านนั่งกระเช้าโรตเตอร์เพื่อเดินทางขึ้นสู่ **ยอดเขาคิตลิส (Titlis)** (ค่าขึ้นกระเช้าไป-กลับ รวมในค่าทัวร์แล้ว) ท่านจะได้สัมผัสกับกระเช้าทรงกลมที่เรียกว่า โรตเตอร์ เคเบิลคาร์ ที่จะหมุนรอบๆ ที่ท่านสามารถดูวิวได้ 360 องศาในขณะที่เคลื่อนที่ขึ้นไปเรื่อยๆ ท่านจะได้ชื่นชมทัศนียภาพที่งดงามของเทือกเขาแอลป์ **ชม ถ้ำน้ำแข็ง (Glacier cave)** ที่สวยงามและเดินเล่นถ่ายรูปหรือเล่นหิมะบนยอดเขา และ **ชม สะพานแขวน (TITLIS CLIFF WALK)** สร้างขึ้นฉลองครบรอบ 100 ปีการก่อตั้งยวบนยอดเขาคิตลิส สะพานมีความยาว 100 เมตร ความสูง 3,000 เมตร ทอดข้ามหน้าผา อีสระให้ท่านถ่ายรูปตามอัธยาศัย



**เที่ยง** 📍 **รับประทานอาหารเช้า (เมื่อที่9)**

นำท่านเดินทางสู่ **เมืองโคโม (Como)** (ระยะทาง 202 ก.ม. / 3 ชม.) เป็นเมืองในแคว้นลอมบาร์เดีย ประเทศอิตาลี ตั้งอยู่บริเวณพรมแดนกับประเทศสวิตเซอร์แลนด์ โคโมเป็นเมืองที่ตั้งอยู่ในเทือกเขาแอลป์ ทิศเหนือของเมืองอยู่ติดกับทะเลสาบโคโม ถือเป็นเมืองท่องเที่ยวยอดนิยมแห่งหนึ่ง เป็นแหล่งรวมชิ้นงานศิลปะชื่อดัง, มีโบสถ์, พิพิธภัณฑ์, สวน, โรงละคร, วงเก๋อายุมากมาย พาทุกท่านไป **เก็บภาพความประทับใจกับ ทะเลสาบโคโม (Lake Como)** ขึ้นชื่อว่าเป็นทะเลสาบที่สวยงามที่สุดในโลก ด้วยความยาวโดยรอบ บวกกับพื้นที่รอบๆ ทะเลสาบถึง 146 ตารางกิโลเมตร จึงทำให้ทะเลสาบแห่งนี้กลายเป็นทะเลสาบที่ใหญ่ที่สุดเป็นอันดับ 3 ของประเทศอิตาลี **มหาวิหารโคโม (Cattedrale di S.Maria Assunta)** เป็นมหาวิหารโรมันการอลิกหลักใจกลางเมืองโคโม ใช้เวลาการสร้างยาวนานเกือบ 400 ปี สร้างเพื่ออุทิศให้กับพระแม่มารี



**เย็น** 📍 **รับประทานอาหารเช้า (เมื่อที่10)** จากนั้นเดินทางสู่ **เมืองโลมาซโซ (Lomazzo)** (ใช้เวลาเดินทางประมาณ 30 นาที) เป็นเมืองและชุมชนในจังหวัดโคโมในภูมิภาคลอมบาร์เดียของตั้งอยู่กึ่งกลางระหว่าง Como และ Milan ศูนย์กลางประวัติศาสตร์อันเก่าแก่ของเมืองก่อตั้งขึ้นบนยอดเขาที่ตั้งอยู่ในหุบเขาทางฝั่งขวาของลुरา

ที่พัก: Just Hotel Lamazzo Fiera 4\* หรือระดับใกล้เคียง

(ชื่อโรงแรมที่ท่านพักทางบริษัทจะทำการแจ้งพร้อมใบนัดหมาย5-7วันก่อนวันเดินทาง)

**วันที่หก** เมืองมิลาน – พระราชวังมิลาน – มหาวิหารแห่งมิลาน – โรงละครลาสกาล่า – ซานตามาเรียเดลเลกราซีเอ –  
ห้างกัลเลรีอาวิตโตริโอเอมานูเอเลเซคอนโด 🍽️ อาหาร เช้า

**เช้า** 🍽️ **รับประทานอาหารเช้า ณ โรงแรม (เมื่อที่11)**

นำท่านเดินทางต่อไปยังจุดศูนย์กลางของ **เมืองมิลาน (Milan)** (ระยะทาง 36 กม. / 45 นาที) หรือที่คนอิตาลีเรียกว่า **มิลานโน้ (Milano)** เป็นเมืองหลวงทางแฟชั่นของโลกแข่งกับปารีสในประเทศฝรั่งเศสเป็นศูนย์กลางทางธุรกิจของอิตาลี นอกจากนั้นยังมีภาพวาดเพรสโกที่มีชื่อเสียงโด่งดัง และโรงละครโอเปร่าอันลือชื่อ เป็นต้น นำท่าน**แวะถ่ายภาพกับ พระราชวังมิลาน (Royal Palace of Milan)** เป็นที่ตั้งของรัฐบาลในเมืองมิลานเป็นเวลาหลายศตวรรษ ปัจจุบันทำหน้าที่เป็นศูนย์วัฒนธรรมและเป็นที่ตั้งของนิทรรศการศิลปะระดับนานาชาติ และเป็นที่ยังจัดแสดงงานศิลปะสมัยใหม่และร่วมสมัย นำท่าน**ถ่ายรูปด้านนอก มหาวิหารแห่งมิลาน (Duomo di Milano)** มหาวิหารนี้สร้างด้วยสถาปัตยกรรมแบบโกธิคที่ถือว่ามีความใหญ่โตเป็นอันดับสามของโลก ใช้เวลาสร้างเสร็จกว่า 400 ปี ด้านนอกมีหลังคายอดเรียวแหลมที่ทำจากหินอ่อนจำนวน 135 ยอด และมีรูปปั้นหินอ่อนจากสมัยต่างๆ กว่า 2,245 ชิ้น ยอดที่สูงที่สุดมีรูปปั้นทองขนาด 4 เมตร ของพระแม่มาดอนน่าเป็นสง่า **ถ่ายรูปด้านนอกที่ โรงละครลาสกาล่า (Teatro alla Scala)** เป็นโรงละครคูเมืองมิลานมากกว่า 230 ปี เป็นสถานที่แสดงโชว์ชื่อดัง **ซานตามาเรียเดลเลกราซีเอ (Santa Maria delle Grazie)** เป็นโบสถ์และคอนแวนต์ของคณะดอมินิกัน ได้รับการขึ้นทะเบียนเป็นมรดกโลกโดยองค์การยูเนสโกในปี ค.ศ. 1980 โบสถ์แห่งนี้มีชื่อเสียงเพราะเป็นที่ตั้งของจิตรกรรมฝาผนัง "พระกระยาหารมื้อสุดท้าย" ที่เขียนโดยเลโอนาร์โด ดา วินชีภายในหออันของคอนแวนต์



**เที่ยง** 🍽️ **อิสระอาหารเที่ยงตามอัธยาศัย**

**อิสระช้อปปิ้งที่ ห้างกัลเลรีอาวิตโตริโอเอมานูเอเลเซคอนโด (Galleria Vittorio Emanuele II)** เป็นหนึ่งในศูนย์การค้าที่เก่าแก่ที่สุดในโลก คลุมด้วยหลังคาทรงโค้ง ตั้งอยู่ในใจกลางเมืองมิลาน

**เย็น** 🍽️ **อิสระอาหารเย็นตามอัธยาศัย**

ที่พัก: Novotel Milano Malpensa Aeroporto 4\* หรือระดับใกล้เคียง

(ชื่อโรงแรมที่ท่านพักทางบริษัทจะทำการแจ้งพร้อมใบนัดหมาย5-7วันก่อนวันเดินทาง)

**วันที่เจ็ด** ท่าอากาศยานมิลานโน้มาลเปินซา – ท่าอากาศยานนานาชาติอาบูดาบี แวะเปลี่ยนเครื่อง 🍽️ อาหาร เช้า

**เช้า** 🍽️ **รับประทานอาหารเช้า (SET BOX ) (เมื่อที่12)**

จากนั้นนำท่านเดินทางสู่ **ท่าอากาศยานมิลานโน้มาลเปินซา ประเทศอิตาลี** เพื่อเดินทางกลับสู่กรุงเทพฯ

10.10 น. เดินทางกลับ **ประเทศไทย** โดย สายการบิน **ETIHAD AIRWAYS (EY)** เที่ยวบินที่ **EY088**

18.05 น. เดินทางถึง **ท่าอากาศยานนานาชาติอาบูดาบี สหรัฐอาหรับเอมิเรตส์** **แวะเปลี่ยนเครื่อง**

22.50 น. เดินทางกลับกรุงเทพฯ โดย **สายการบิน ETIHAD AIRWAYS (EY)** เที่ยวบินที่ **EY402**



## วันที่แปด ท่าอากาศยานสุวรรณภูมิ- กรุงเทพฯ

08.20 น. เดินทางถึง ท่าอากาศยานสุวรรณภูมิ โดยสวัสดิภาพ

\*\*\*\*\*

หมายเหตุ\* โปรแกรมอาจมีการสลับวันหรือเปลี่ยนแปลงไปตามความเหมาะสมโดยไม่แจ้งให้ทราบล่วงหน้า  
ขึ้นอยู่กับตามสถานการณ์ท้องถิ่น สถานที่ท่องเที่ยว เทศกาล หรือ สภาพอากาศท้องถิ่น ณ เวลานั้น  
ทั้งนี้การเปลี่ยนทางบริษัทจะคำนึงถึงประโยชน์และความปลอดภัยของทุกท่านเป็นหลักสำคัญ

### ▶ เอกสารที่ต้องทำการเตรียมก่อนเดินทางออกและเดินทางกลับประเทศไทย-ประเทศฝรั่งเศส

1. พาสปอร์ตตัวจริง (อายุการใช้งานต้องเหลือมากกว่า 6 เดือน)

### เงื่อนไขการให้บริการ

- ▶ การเดินทางครั้งนี้ต้องมีจำนวน 10 ท่านขึ้นไป กรณีไม่ถึงจำนวนดังกล่าว
  - จะส่งจอยน์ทัวร์กับบริษัทที่มีโปรแกรมใกล้เคียงกัน
  - หรือเลื่อน หรือยกเลิกการเดินทาง โดยทางบริษัทจะทำการแจ้งให้ท่านทราบล่วงหน้าก่อนการเดินทาง 15 วัน
  - หรือขอสงวนสิทธิ์ในการปรับราคาค่าบริการเพิ่ม (ในกรณีที่ผู้เดินทางไม่ถึง15ท่านและท่านยังประสงค์เดินทางต่อ) โดยทางบริษัทจะทำการแจ้งให้ท่านทราบก่อนล่วงหน้า
- ▶ ในกรณีที่ลูกค้าต้องออกตัวโดยสารภายในประเทศ กรุณาติดต่อเจ้าหน้าที่ของบริษัทฯ ก่อนทุกครั้ง มิฉะนั้นทางบริษัทจะไม่รับผิดชอบใดๆ ทั้งสิ้น
- ▶ การจองทัวร์และชำระค่าบริการ
  - กรุณาชำระค่ามัดจำ **ท่านละ 30,000 บาท + ค่าบริการทำวีซ่า 5,500 บาท (35,500 บาท)**กรุณาส่งสำเนาหน้าพาสปอร์ตและแบบฟอร์มกรอกข้อมูลยื่นวีซ่าพร้อมเอกสารชำระมัดจำค่าทัวร์
- ค่าทัวร์ส่วนที่เหลือชำระ 20-25 วันก่อนออกเดินทาง กรณีบริษัทฯ ต้องออกตัวหรือวีซ่าออกใกล้วันเดินทางท่านจำเป็นต้องชำระค่าทัวร์ส่วนที่เหลือตามที่บริษัทกำหนดแจ้งเท่านั้น

**\*\*สำคัญ\*\***สำเนาหน้าพาสปอร์ตผู้เดินทาง (จะต้องมีอายุเหลือมากกว่า 6 เดือนก่อนหมดอายุนับจากวันเดินทางไป-กลับและจำนวนหน้าหนังสือเดินทางต้องเหลือว่างสำหรับติดวีซ่าไม่ต่ำกว่า 3หน้า) **\*\*กรุณาตรวจสอบก่อนส่งให้บริษัทมิฉะนั้นทางบริษัทจะไม่รับผิดชอบกรณีพาสปอร์ตหมดอายุ \*\*** กรุณาส่งพร้อมพร้อมหลักฐานการโอนเงินมัดจำ

### เงื่อนไขการยกเลิกและคืนค่าทัวร์

1. ยกเลิกการเดินทาง 30 วันก่อนการเดินทางขึ้นไป คืนเงินทั้งหมด (ทางบริษัทฯ ขอเก็บค่าใช้จ่ายตามที่ เกิดขึ้นจริงเช่น ค่าวีซ่า ค่ามัดจำตัวเครื่องบิน ค่ามัดจำโรงแรม ค่าวีซ่า หรืออื่นๆ)
2. ยกเลิกการเดินทาง 15-29 วันก่อนการเดินทางคืนมัดจำ 50% (ทางบริษัทฯ ขอเก็บค่าใช้จ่ายตามที่เกิดขึ้นจริงเช่น ค่าวีซ่า ค่ามัดจำตัวเครื่องบิน ค่ามัดจำโรงแรม หรืออื่นๆ )
3. ยกเลิกการเดินทางน้อยกว่า 15 วันก่อนการเดินทาง เก็บค่าใช้จ่ายทั้งหมดตามราคาทัวร์ที่ตามระบุใน โปรแกรม
4. **กรณีผู้เดินทางถูกปฏิเสธการเข้า-ออกประเทศ** ทางบริษัทฯขอสงวนสิทธิ์ในการไม่คืนเงินค่าทัวร์ทั้งหมด
5. เมื่อท่านออกเดินทางไปกับคณะแล้ว ถ้าท่าน**งดการใช้บริการรายการใดรายการหนึ่ง หรือไม่เดินทาง พร้อมคณะ**ถือว่าท่านสละสิทธิ์ ไม่อาจเรียกร้องค่าบริการและเงินมัดจำคืน ไม่ว่ากรณีใดๆ ทั้งสิ้น
6. **กรณีเจ็บป่วย** จนไม่สามารถเดินทางได้จะต้องมีใบรับรองแพทย์จากโรงพยาบาลรับรอง ทางบริษัทฯขอสงวนสิทธิ์เรียกเก็บค่าใช้จ่ายตามที่เกิดขึ้นจริง

7. กรณีวีซ่าถูกปฏิเสธจากสถานทูต (วีซ่าไม่ผ่าน) ทางบริษัทจะทำการเก็บค่าใช้จ่ายตามที่เกิดขึ้นจริง
8. ตามพระราชบัญญัติธุรกิจนำเที่ยวและมัคคุเทศก์ พ.ศ. 2551 หมวด 2 ธุรกิจนำเที่ยว การยกเลิกการเดินทางของนักท่องเที่ยว ผู้ประกอบธุรกิจนำเที่ยวมีค่าใช้จ่ายที่ได้จ่ายจริงเพื่อเตรียมการจ้ดนำเที่ยวให้นำมาหักจากเงินค่าบริการที่ต้องจ่าย ทั้งนี้ ผู้ประกอบธุรกิจนำเที่ยวแสดงหลักฐานให้นักท่องเที่ยวทราบ เช่น ค่าวีซ่า ค่ามัดจำตัวเครื่องบิน ค่าโรงแรม หรืออื่นๆ

### อัตราค่าบริการนี้รวม

(บริษัท ดำเนินการให้ กรณียกเลิกทั้งหมด หรืออย่างใดอย่างหนึ่ง ไม่สามารถฟื้นคืนเป็นเงินหรือการบริการอื่นๆได้)

1. ค่าตัวโดยสารเครื่องบินไป-กลับ ชั้นประหยัดพร้อมค่าภาษีสนามบินทุกแห่งตามรายการทัวร์ข้างต้น
2. ค่าที่พักห้องละ 2-3 ท่าน ตามโรงแรมที่ระบุไว้ในรายการหรือ ระดับใกล้เคียงกัน
3. กรณีพัก 3 ท่านถ้าวันที่เข้าพักโรงแรม ไม่มีห้อง TRP (3ท่าน) อาจจำเป็นต้องแยกพัก 2 ห้อง (มีค่าใช้จ่ายพักเดี่ยวเพิ่ม) หรือเป็นการเพิ่มเตียงเสริม หรือ SOFA BED และกรณีห้องพักในเมืองที่ระบุไว้ในโปรแกรมมีเทศกาลวันหยุด มิวกัน แพร่ต่างๆ บริษัทขอจัดที่พักรวมในเมืองใกล้เคียงแทน โรงแรมที่พักร่วมใหญ่ในยุโรปไม่มีเครื่องปรับอากาศที่สามารถปรับควบคุมความเย็นได้ภายในห้องพัก เนื่องจากสภาพภูมิอากาศหนาวเย็นเกือบทั้งปี
4. ตัวกรุ๊ปไม่สามารถ Upgrade ที่นั่งเป็น Business Class ได้ และต้องเดินทางไป-กลับพร้อมตัวกรุ๊ปเท่านั้นไม่สามารถเลื่อนวันได้ ในกรณีที่ท่านต้องการแยกวันเดินทางกลับหรือไปก่อน โปรดติดต่อเจ้าหน้าที่เพื่อสอบถามราคาอีกครั้ง และการจัดที่นั่งของผู้เดินทาง เป็นการจัดการภายในของสายการบิน ทางบริษัทไม่สามารถเข้าไปเพื่อแทรกแซงได้
5. ค่าอาหาร ค่าเข้าชม และ ค่ายานพาหนะทุกชนิด ตามที่ระบุไว้ในรายการทัวร์ข้างต้น
6. เจ้าหน้าที่บริษัท ๓ คอยอำนวยความสะดวกตลอดการเดินทาง
7. ค่าน้ำหนักกระเป๋า **สัมภาระ-โหลดใต้ท้องเครื่อง 30 กิโลกรัม ถือขึ้นเครื่องได้ 7 กิโลกรัม** และค่าประกันวินาศภัยเครื่องบินตามเงื่อนไขของแต่ละสายการบินที่มีการเรียกเก็บ และกรณีน้ำหนักสัมภาระเกินท่านต้องเสียค่าปรับตามที่สายการบินเรียกเก็บ
8. การประกันภัยการเดินทาง บริษัทฯได้จัดทำแผนประกันภัยการเดินทางสำหรับผู้เดินทางไปต่างประเทศ กับ Allianz Travel แบบแผนประกันภัย Group tour โดยแผนประกันจะครอบคลุมการรักษากรณีลูกค้าติดเชื้อโควิด-19 หรืออุบัติเหตุต่างๆ ซึ่งเกิดขึ้นภายในวันเดินทาง และลูกค้าต้องทำการรักษาในโรงพยาบาลที่ประกันครอบคลุมการรักษาเท่านั้น (เข้ารับรักษาในรูปแบบอื่นๆประกันจะไม่ครอบคลุม) ซึ่งสามารถศึกษาข้อมูลเพิ่มเติมจากเจ้าหน้าที่ได้ กรณีลูกค้าต้องการซื้อประกันเพิ่มวงเงินคุ้มครอง เพิ่มความคุ้มครอง สามารถแจ้ง บริษัทฯ ซึ่งความคุ้มครองและช้อยกเว้น เป็นไปตามเงื่อนไขกรมธรรม์ประกันภัย ประกันภัยเดินทางอันนี้โดยทั้งนี้การทำประกันนี้จากบริษัท มากกว่าข้อบังคับ ตาม พ.ร.บ. ธุรกิจนำเที่ยว ที่บังคับให้บริษัทนำเที่ยว ทำประกันเฉพาะอุบัติเหตุในการเดินทางเท่านั้น แต่ทั้งนี้ ท่านสามารถศึกษาเงื่อนไขความคุ้มครองค่ารถปรับอากาศนำเที่ยวตามระบุไว้ในรายการ พร้อมคนขับรถ (กฎหมายไม่อนุญาตให้คนขับรถเกิน 12 ชม./วัน)
9. ค่า Vat 7% และ ค่าภาษีหัก ณ ที่จ่าย 3%

### อัตราค่าบริการนี้ไม่รวม

1. ค่าทำหนังสือเดินทางไทย และเอกสารต่างด้าวต่างๆ จากท่าน
2. ค่าบริการและยื่นวีซ่าเชงเก้น 5,500 บาท
3. ค่าใช้จ่ายอื่นๆ ที่นอกเหนือจากรายการระบุ อาทิเช่น ค่าอาหาร เครื่องดื่ม ค่าช้อปปิ้ง ค่าโทรศัพท์ เป็นต้น
4. ค่าภาษีทุกรายการคิดจากยอดบริการ, ค่าภาษีเดินทาง (ถ้ามีการเรียกเก็บ)
5. ค่าภาษีน้ำมันที่สายการบินเรียกเก็บเพิ่มภายหลังจากทางบริษัทฯได้ออกตัวเครื่องบิน และได้ทำการขายโปรแกรมไปแล้ว
7. ค่าพนักงานยกกระเป๋าที่โรงแรม
8. ค่าทิปไกด์ คนขับรถ ท่านละ 60 EUR /ท่าน สำหรับหัวหน้าทัวร์แล้วแต่ความประทับใจ

กรณีวีซ่าไม่ได้รับการอนุมัติจากสถานทูต(วีซ่าไม่ผ่าน) และท่านได้ชำระค่าทัวร์มาแล้ว ทางบริษัทขอเก็บเฉพาะค่าใช้จ่ายที่เกิดขึ้นจริง เช่นค่าวีซ่าและค่าบริการยื่นวีซ่า/ค่ามัดจำตัวเครื่องบิน

**หมายเหตุ :** กรุณาอ่านศึกษารายละเอียดทั้งหมดก่อนทำการจอง เพื่อความถูกต้องและความเข้าใจตรงกันระหว่างท่านลูกค้าและบริษัท ฯ และเมื่อท่านตกลงชำระเงินมัดจำหรือค่าทัวร์ทั้งหมดกับทางบริษัทฯ แล้ว ทางบริษัทฯ จะถือว่าท่านได้ยอมรับเงื่อนไขข้อตกลงต่างๆ ทั้งหมด

1. บริษัทฯ ขอสงวนสิทธิ์ที่จะเลื่อนการเดินทางหรือปรับราคาค่าบริการขึ้นในกรณีที่มีผู้ร่วมคณะไม่ถึง 20 ท่าน
2. ขอสงวนสิทธิ์การเก็บค่าน้ำมันและภาษีสนามบินทุกแห่งเพิ่ม หากสายการบินมีการปรับขึ้นก่อนวันเดินทาง
3. บริษัทฯ ขอสงวนสิทธิ์ในการเปลี่ยนเที่ยวบิน โดยมีต้องแจ้งให้ทราบล่วงหน้าอันเนื่องจากสาเหตุต่างๆ
4. บริษัทฯ จะไม่รับผิดชอบใดๆ ทั้งสิ้น หากเกิดกรณีความล่าช้าจากสายการบิน, การยกเลิกบิน, การประท้วง, การนัดหยุดงาน, การก่อการจลาจล, ภัยธรรมชาติ, การนำสิ่งของผิดกฎหมาย ซึ่งอยู่นอกเหนือความรับผิดชอบของบริษัทฯ
5. บริษัทฯ จะไม่รับผิดชอบใดๆ ทั้งสิ้น หากเกิดสิ่งของสูญหาย อันเนื่องเกิดจากความประมาทของท่าน, เกิดจากการโจรกรรมและ อุบัติเหตุจากความประมาทของนักท่องเที่ยวเอง
6. เมื่อท่านตกลงชำระเงินมัดจำหรือค่าทัวร์ทั้งหมดกับทางบริษัทฯ แล้ว ทางบริษัทฯ จะถือว่าท่านได้ยอมรับเงื่อนไขข้อตกลงต่างๆ ทั้งหมด
7. รายการนี้เป็นเพียงข้อเสนอที่ต้องได้รับการยืนยันจากบริษัทฯ อีกครั้งหนึ่ง หลังจากได้สำรองโรงแรมที่พักในต่างประเทศเรียบร้อยแล้ว โดยโรงแรมจัดในระดับใกล้เคียงกัน ซึ่งอาจจะปรับเปลี่ยนตามที่ระบุในโปรแกรม
8. การจัดการเรื่องห้องพักรวม เป็นสิทธิของโรงแรมในการจัดห้องให้กับกรุ๊ปที่เข้าพัก โดยมีห้องพักรวมสำหรับผู้สูบบุหรี่/ปลอดบุหรี่ได้ โดยอาจจะขอเปลี่ยนห้องได้ตามความประสงค์ของผู้ที่พักรวม ทั้งนี้ขึ้นอยู่กับความพร้อมให้บริการของโรงแรม และไม่สามารถรับประกันได้
9. กรณีผู้เดินทางต้องการความช่วยเหลือเป็นพิเศษ อาทิเช่น ใช้วีวีแซร์ กรุณาแจ้งบริษัทฯ อย่างน้อย 14 วันก่อนการเดินทาง มิฉะนั้น บริษัทฯ ไม่สามารถจัดการได้ล่วงหน้าได้
10. มัคคุเทศก์ พนักงานและตัวแทนของผู้จัด ไม่มีสิทธิในการให้คำสัญญาใด ๆ ทั้งสิ้นแทนผู้จัด นอกจากมีเอกสารลงนามโดยผู้มีอำนาจของผู้จัดกำกับเท่านั้น
11. ผู้จัดจะไม่รับผิดชอบและไม่สามารถคืนค่าใช้จ่ายต่างๆ ได้เนื่องจากเป็นการเหมาจ่ายกับตัวแทนต่างๆ ในกรณีที่ผู้เดินทางไม่ผ่านการพิจารณาในการตรวจคนเข้าเมือง-ออกเมือง ไม่ว่าจะเป็นกองตรวจคนเข้าเมืองหรือกรมแรงงานของทุกประเทศในรายการท่องเที่ยว อันเนื่องมาจากการกระทำที่ส่อไปในทางผิดกฎหมาย การหลบหนี เข้าออกเมือง เอกสารเดินทางไม่ถูกต้อง หรือ การถูกปฏิเสธในกรณีอื่น ๆ
12. การประกันการเดินทาง บริษัทฯ ได้จัดทำแผนประกันภัยการเดินทางสำหรับผู้เดินทางไปต่างประเทศ กับ Allianz Travel แบบแผนประกันภัย Group tour โดยแผนประกันจะครอบคลุมการรักษากรณีลูกค้าติดเชื้อโควิด-19 หรืออุบัติเหตุต่างๆ ซึ่งเกิดขึ้นภายในวันเดินทาง และลูกค้าต้องทำการรักษาในโรงพยาบาลที่ประกันครอบคลุมการรักษาเท่านั้น (เข้ารับรักษาในรูปแบบอื่นๆ ประกันจะไม่ครอบคลุม) ซึ่งสามารถศึกษาข้อมูลเพิ่มเติมจากเจ้าหน้าที่ได้ กรณีลูกค้าต้องการซื้อประกันเพิ่มวงเงินคุ้มครอง เพิ่มความคุ้มครอง สามารถแจ้ง บริษัทฯ ซึ่งความคุ้มครองและข้อยกเว้น เป็นไปตามเงื่อนไขกรมธรรม์ประกันภัยประกันภัยเดินทางอันนี้โดยทั้งนี้การทำประกันนี้จากบริษัท มากกว่าข้อบังคับ ตาม พ.ร.บ. ธุรกิจนำเที่ยว ที่บังคับให้บริษัทนำเที่ยว ทำประกันเฉพาะอุบัติเหตุในการเดินทางเท่านั้น แต่ทั้งนี้ ท่านสามารถศึกษาเงื่อนไขความคุ้มครอง
13. มัคคุเทศก์ พนักงานและตัวแทนของผู้จัด ไม่มีสิทธิในการให้คำสัญญาใด ๆ ทั้งสิ้นแทนผู้จัด นอกจากมีเอกสารลงนามโดยผู้มีอำนาจของผู้จัดกำกับเท่านั้น
14. ผู้จัดจะไม่รับผิดชอบและไม่สามารถคืนค่าใช้จ่ายต่างๆ ได้เนื่องจากเป็นการเหมาจ่ายกับตัวแทนต่างๆ ในกรณีที่ผู้เดินทางไม่ผ่านการพิจารณาในการตรวจคนเข้าเมือง-ออกเมือง ไม่ว่าจะเป็นกองตรวจคนเข้าเมืองหรือกรมแรงงานของทุกประเทศใน

รายการท่องเที่ยว อันเนื่องมาจากการกระทำที่ส่อไปในทางผิดกฎหมาย การหลบหนี เข้าออกเมือง เอกสารเดินทางไม่ถูกต้อง หรือ การถูกปฏิเสธในกรณีอื่น

## ประกอบการยื่นคำร้องขอวีซ่าเชงเก้น

### ระยะเวลาดำเนินการพิจารณาวีซ่า 25-30 วันทำการ

**ผู้สมัครต้องเดินทางมาแสดงตัว และสแกนลายนิ้วมือ ตามวันเวลาดังหมายยื่นวีซ่า**

**โปรดดำเนินการตามคำแนะนำของเจ้าหน้าที่ เนื่องจากสถานทูตมีการเปลี่ยนแปลงข้อกำหนดเงื่อนไข**

**รวมถึงเอกสารที่ใช้สำหรับยื่นคำร้องขอวีซ่าอยู่เป็นประจำ**

#### 1. พาสปอร์ตเล่มปัจจุบัน (Passport)

มีอายุไม่น้อยกว่า 6 เดือน ก่อนวันหมดอายุ โดยนับจากวันที่เดินทางกลับมาถึงประเทศไทย และมีจำนวนหน้าคงเหลือ ไม่น้อยกว่า 3 หน้า เพื่อให้ทางสถานทูตติดแปะหน้าวีซ่าเชงเก้น (หากมีอายุไม่เพียงพอ กรุณาดำเนินการทำพาสปอร์ตเล่มใหม่ ก่อนจัดส่งให้กับเจ้าหน้าที่)



หมายเหตุ: หากพาสปอร์ตเล่มเก่าของท่าน เคยได้รับวีซ่าเชงเก้น อเมริกา และแคนาดา กรุณาถ่ายสำเนาหน้าพาสปอร์ตเล่มเก่า และสำเนานหน้าวีซ่าที่เคยได้รับ จัดส่งให้กับทางบริษัทฯ

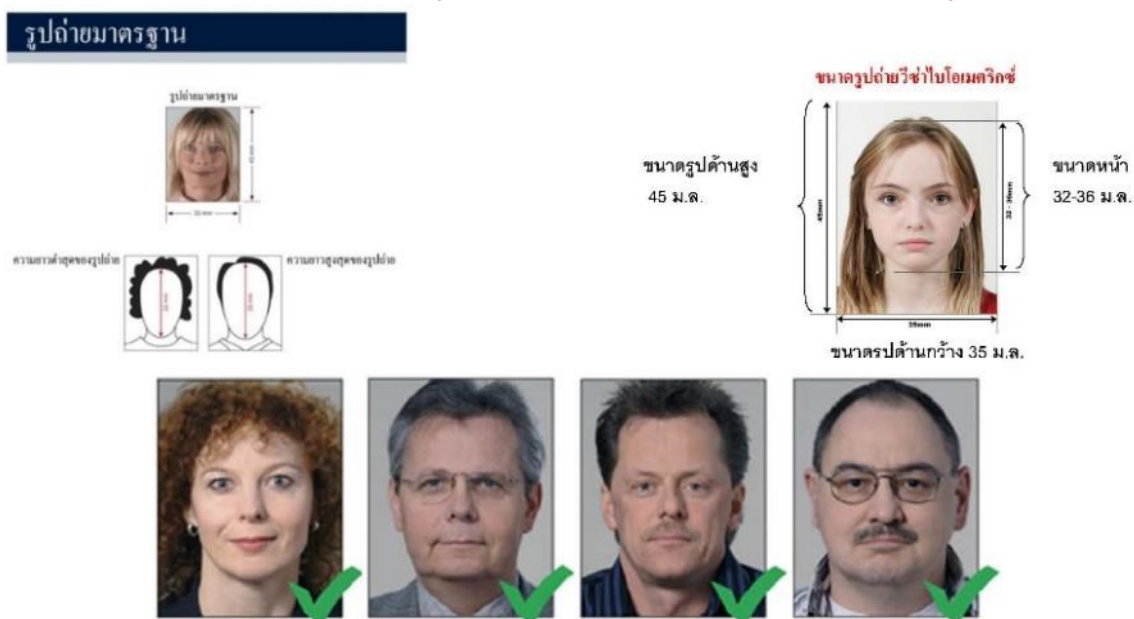
#### 2. รูปถ่าย จำนวน 2 ใบ (Photo)

ถ่ายภาพสี ใบน้ามองตรง จากหลังสีขาว (ขนาด 2x1.5 นิ้ว หรือ 4.5x3.5 เซนติเมตร)

รูปถ่ายมีอายุไม่เกิน 3 เดือน ห้ามตกแต่งรูป, ห้ามสวมแว่นตา, ห้ามใส่เครื่องประดับ, ห้ามใส่คอนแทคเลนส์, ห้ามเห็นฟันโดยเด็ดขาด

รูปถ่ายต้องเปิดให้เห็นหน้าผาก และเห็นใบหูชัดเจน โดยต้องเป็นรูปที่ถ่ายจากร้านถ่ายรูปเท่านั้น

(ใบหน้าใหญ่ ชัดเจน 70-80 % ของขนาดภาพ)



**\*\* ห้ามขีดเขียน แปะ หรือใช้คลิปลวดหนีบัตรกระดาษ ซึ่งอาจส่งผลให้รูปถ่ายชำรุด และไม่สามารถใช้งานได้ \*\***

### 3. เอกสารส่วนตัว (Personal evidence)

- สำเนาทะเบียนบ้าน / สำเนาบัตรข้าราชการ (ภาษาไทย)

**หากมีเอกสารอื่นๆ เพิ่มเติม** (ถ้ามี) ท่านจำเป็นต้องยื่นเอกสารให้สถานทูตตรวจสอบ พร้อมแปลเป็นภาษาอังกฤษ ดังนี้

- สำเนาทะเบียนสมรส / สำเนาใบหย่าร้าง / สำเนาใบมรณะบัตร (กรณีคู่สมรสเสียชีวิต)
- สำเนาใบเปลี่ยนชื่อ - นามสกุล (จำเป็น หากเคยมีการเปลี่ยนแปลง)

**กรณีเด็กอายุต่ำกว่า 18 ปี (บิดาและมารดาเดินทางไปด้วย)** จำเป็นต้องยื่นเอกสารเพิ่ม พร้อมแปลเป็นภาษาอังกฤษ ดังนี้

- สำเนาสูติบัตร / สำเนาใบเกิด (ของเด็ก)
- สำเนาทะเบียนบ้าน (ของบิดาและมารดา ที่มีอำนาจปกครองบุตร ตามกฎหมาย)
- สำเนาทะเบียนสมรส/สำเนาทะเบียนหย่า/สำเนาใบมรณะบัตร (ของบิดาและมารดา ที่มีอำนาจปกครองบุตร ตามกฎหมาย)

**กรณีเด็กอายุต่ำกว่า 18 ปี (บิดา/มารดา ไม่ได้เดินทางไป)** จำเป็นต้องยื่นเอกสารเพิ่ม พร้อมแปลเป็นภาษาอังกฤษ ดังนี้

- สำเนาสูติบัตร / สำเนาใบเกิด (ของเด็ก)
- สำเนาทะเบียนบ้าน (ของบิดาและมารดา ที่มีอำนาจปกครองบุตร ตามกฎหมาย)
- สำเนาทะเบียนสมรส/สำเนาทะเบียนหย่า/สำเนาใบมรณะบัตร (ของบิดาและมารดา ที่มีอำนาจปกครองบุตร ตามกฎหมาย)
- หนังสือยินยอมจากบิดา และมารดา / สำเนาพาสปอร์ตบิดา และมารดา

โดยต้องมีใบอนุญาตจากผู้ปกครอง บิดา-มารดาเท่านั้น หากเด็กเดินทางไปกับบิดาเพียงผู้เดียว จะต้องมีหนังสือรับรองยินยอมให้บุตรเดินทางจากมารดา หรือหากเด็กเดินทางกับมารดาเพียงผู้เดียว จะต้องมีหนังสือรับรองยินยอมให้บุตรเดินทางจากมารดาบิดา หากเด็กไม่ได้เดินทางกับบิดา-มารดา จะต้องมีหนังสือรับรอง ยินยอมให้บุตรเดินทางกับบุคคลที่สาม พร้อมกับยินยอมสนับสนุนค่าใช้จ่ายการเดินทางให้กับเด็ก โดยสามารถขอเอกสารได้ที่สำนักงานเขต/อำเภอตามหลักฐานที่อยู่ตามทะเบียนบ้านของท่าน (พร้อมแนบสำเนาพาสปอร์ต/สำเนาบัตรประชาชนของบิดา-มารดา) โดยมีนายอำเภอหรือผู้อำนวยการเขต ลงนามและประทับตรารับรองจากทางราชการอย่างถูกต้องตามกฎหมาย โดยวันนัดหมายที่เด็กแสดงตัวยื่นคำร้องขอวีซ่า บิดา-มารดา จำเป็นต้องเดินทางไปแสดงตัวพร้อมกับบุตร และเซ็นเอกสารต่อหน้าเจ้าหน้าที่รับยื่นวีซ่า **กรณีบิดา-มารดาหย่าร้าง จะต้องแนบสำเนาใบหย่า และมีกรสลักหลังโดยมีรายละเอียดว่าฝ่ายใดเป็นผู้มีอำนาจปกครองบุตรแต่เพียงผู้เดียว**

จากนั้น ผู้ปกครองจำเป็นต้องนำหนังสือยินยอมให้บุตรเดินทางไปต่างประเทศ (ทั้งฉบับภาษาไทย และฉบับภาษาอังกฤษ) ส่งให้กรมการกงสุล กระทรวงระหว่างประเทศ ประทับตราลงนาม อนุมัติให้เด็กเดินทางไปต่างประเทศ ก่อนนำส่งบริษัททัวร์ (สามารถขอตัวอย่างได้ที่แผนกวีซ่าของบริษัททัวร์)

### 4. หลักฐานการทำงาน / หนังสือรับรองการทำงาน (Proof of Work)

**4.1 กรณีเป็นพนักงานทั่วไป ทั้งภาครัฐและเอกชน** ใช้หนังสือรับรองการทำงานจากบริษัทที่ท่านทำงานปัจจุบัน โดยระบุตำแหน่งงาน, เงินเดือนที่ได้รับ, วัน เดือน ปี ที่เริ่มทำงาน, และช่วงเวลาที่ขอลางานไปเที่ยว (โดยไม่ต้องระบุชื่อประเทศ ให้ใช้ European แทน) และกลับมาปฏิบัติงานตามปกติหลังครบกำหนดวันลา พร้อมประทับตราบริษัท และลงนามผู้มีอำนาจอย่างชัดเจน (เอกสารมีอายุ 30 วัน ก่อนยื่นคำร้องขอวีซ่า และเอกสาร จำเป็นต้องเป็นภาษาอังกฤษ เท่านั้น)

**4.2 กรณีที่เป็นเจ้าของกิจการ** ใช้สำเนาใบทะเบียนการค้า (พค.0403), หนังสือรับรองการจดทะเบียนบริษัท (DBD) (คัดสำเนาไม่เกิน 90 วัน พร้อมแปลเป็นภาษาอังกฤษ)

4.3 **กรณีที่เป็นนักเรียน/นักศึกษา** ใช้หนังสือรับรองการศึกษา ฉบับจริง จากสถาบันการศึกษาเท่านั้น สถานทูตไม่รับพิจารณาบัตรนักเรียน, ใบประกาศนียบัตร และใบรับรองผลการเรียน

*(เอกสารมีอายุ 30 วัน ก่อนยื่นคำร้องขอวีซ่า และเอกสาร จำเป็นต้องเป็นภาษาอังกฤษ เท่านั้น)*

4.4 **กรณีเป็นแม่บ้าน** ใช้สำเนาทะเบียนสมรส/ใบมรณะ (กรณีคู่สมรสเสียชีวิต), หลักฐานการเงินของตนเองหรือสามี ในกรณีที่ไม่ได้เดินทางร่วมกันกับสามี จำเป็นต้องมีจดหมายรับรองค่าใช้จ่ายจากสามี (Sponsor Letter) ระบุชื่อ-สกุล วัน เดือน ปีเกิด ของสามีและบุตร ที่มีความสัมพันธ์ร่วมกัน

*(ผู้สมัคร จำเป็นต้องเขียนจดหมายชี้แจง บรรยายเป็นภาษาอังกฤษเท่านั้น)*

4.5 **กรณีกิจการที่ไม่ได้จดทะเบียน** อาทิ อาชีพอิสระ (Freelance), ธุรกิจขายสินค้าออนไลน์ ฯลฯ จำเป็นต้องเขียนจดหมายแนะนำตนเอง ชี้แจงรายละเอียดการทำงาน แหล่งที่มาของรายได้ พร้อมแนบหลักฐานหรือเอกสารประกอบการพิจารณา อาทิ รูปถ่าย, สำเนาเช่า, สำเนาซื้อขาย, ใบเสร็จรับเงิน, โฉนดที่ดิน, หลักฐานอ้างอิงอื่นๆ ฯลฯ

*(ผู้สมัคร จำเป็นต้องเขียนจดหมายชี้แจง บรรยายเป็นภาษาอังกฤษเท่านั้น)*

## 5. หลักฐานการเงิน (Financial evidence)

### 5.1 กรณีออกค่าใช้จ่ายเอง จำเป็นต้องใช้เอกสาร ดังต่อไปนี้

5.1.1 **Bank Certificate** หนังสือรับรองฐานะการเงินจากธนาคาร ระบุสกุลเงิน EUR (สะกด ชื่อ-สกุล เป็นภาษาอังกฤษ ตรงกับพาสปอร์ตเล่มปัจจุบันที่ใช้เดินทาง)

5.1.2 **Bank Statement** รายการเดินบัญชีย้อนหลัง 6 เดือน จากธนาคาร (1ชุด / ผู้สมัครเพียง 1ท่าน) กรุณาเลือกบัญชีที่มีประวัติการเดินบัญชีที่สมบูรณ์ มียอดเงิน เข้า-ออก สม่าเสมอ และมียอดเงินคงเหลืออยู่ในบัญชีนั้นๆ ไม่ต่ำกว่า 6 หลัก เพื่อแสดงให้เห็นว่ามีฐานะทางการเงินเพียงพอ ครอบคลุมกับค่าใช้จ่ายได้อย่างไม่เดือดร้อนเมื่อท่านเดินทางกลับสู่ภูมิลำเนา (สะกด ชื่อ-สกุล เป็นภาษาอังกฤษ ตรงกับพาสปอร์ตเล่มปัจจุบันที่ใช้เดินทาง)

### 5.2 กรณีผู้เดินทางไม่ได้ออกค่าใช้จ่ายเอง มีผู้สนับสนุนค่าใช้จ่าย

5.2.1 **Bank Guarantee** หนังสือรับรองฐานะทางการเงินจากธนาคาร เพื่อสนับสนุนค่าใช้จ่ายให้กับบุคคลอื่น (สะกด ชื่อ-สกุล เจ้าของบัญชี และผู้สมัคร เป็นภาษาอังกฤษ ตรงกับพาสปอร์ตเล่มปัจจุบันที่ใช้เดินทาง)

5.2.2 **Bank Statement** รายการเดินบัญชีย้อนหลัง 6 เดือน ของผู้ให้การสนับสนุน (1ชุด / ผู้สมัครเพียง 1ท่าน) กรุณาเลือกบัญชีที่มีประวัติการเดินบัญชีที่สมบูรณ์ มียอดเงิน เข้า-ออก สม่าเสมอ และมียอดเงินคงเหลืออยู่ในบัญชีนั้นๆ ไม่ต่ำกว่า 6 หลัก เพื่อแสดงให้เห็นว่ามีฐานะทางการเงินเพียงพอ ครอบคลุมกับค่าใช้จ่ายได้อย่างไม่เดือดร้อนเมื่อท่านเดินทางกลับสู่ภูมิลำเนา

5.2.3 **Sponsor Letter** ผู้ให้การสนับสนุน จำเป็นต้องเขียนจดหมายชี้แจงความสัมพันธ์ระหว่างกัน พร้อมระบุวันดู ประสงค์ในการสนับสนุน และวันเดินทางที่ไปท่องเที่ยวตามโปรแกรมทัวร์ (โปรดติดต่อบริษัทฯ เพื่อขอตัวอย่าง)

หมายเหตุ: สำหรับประเทศอิตาลี และสาธารณรัฐเช็ก

ผู้ที่สามารถสนับสนุนค่าใช้จ่ายให้ผู้เดินทางได้ จำเป็นต้องเป็นบิดา/มารดา/พี่-น้องท้องเดียวกัน สายเลือดเดียวกันเท่านั้น !!

กรุณาระบุ ชื่อ-สกุล ลงในจดหมายชี้แจงเป็นภาษาอังกฤษ และสะกดชื่อ - สกุล ให้ตรงกับพาสปอร์ตที่ใช้เดินทาง

## Bank Certificate & Bank Statement

จำเป็นต้องขอจากธนาคาร เป็นภาษาอังกฤษ เท่านั้น

จำเป็นต้องให้เจ้าหน้าที่ธนาคาร ประทับตราสำคัญ พร้อมลงนามรับรองเอกสาร เท่านั้น

### 6. International Vaccine Certificate

ประวัติการได้รับวัคซีน ฉบับภาษาอังกฤษ International ที่ออกโดยกรมควบคุมโรค กระทรวงสาธารณสุข

### 7. ใบตรวจเอกสาร และ แบบฟอร์มกรอกข้อมูลส่วนตัว สำหรับยื่นคำร้องขอวีซ่าเชงเก้น

**เพื่อประโยชน์ในการยื่นวีซ่า** กรุณากรอกแบบฟอร์มสำหรับยื่นวีซ่าท้ายโปรแกรมทัวร์ให้ตรงกับข้อมูลความเป็นจริง เนื่องจากบริษัทฯ ต้องนำส่งข้อมูลให้กับทางสถานทูตพิจารณา เพื่ออนุมัติคำร้องขอวีซ่า และทางบริษัทฯ ไม่สามารถกรอกประวัติ/ข้อมูลส่วนตัวแทนผู้สมัครได้ หากสถานทูตตรวจพบว่าข้อมูลของท่านเป็นเท็จ/ข้อมูลไม่ถูกต้องกับความเป็นจริง ท่านอาจถูกปฏิเสธวีซ่า หรืออาจส่งผลให้ระยะเวลาดำเนินการพิจารณาเอกสารล่าช้ามากยิ่งขึ้น

เมื่อท่านชำระเงินมัดจำค่าทัวร์เรียบร้อยแล้ว กรุณากรอกข้อมูลในแบบฟอร์มท้ายรายการทัวร์ **พร้อมจัดส่งให้กับบริษัทฯทันที !!** หากดำเนินการล่าช้า อาจส่งผลต่อกระบวนการพิจารณาวีซ่า บริษัทฯ ขอสงวนสิทธิ์ไม่รับผิดชอบทุกกรณี

**การบิดเบือนข้อเท็จจริงประการใดก็ตาม** อาจจะถูกกระงับมิให้เดินทางเข้าประเทศในกลุ่มเชงเก้นเป็นการถาวร และถึงแม้ว่าท่านจะถูกปฏิเสธวีซ่า สถานทูตไม่คืนค่าธรรมเนียมที่ท่านได้ชำระไปแล้วทุกกรณี

หากถูกปฏิเสธวีซ่า และมีความประสงค์ที่จะยื่นคำร้องขอวีซ่าใหม่ ผู้สมัครต้องชำระค่าธรรมเนียมใหม่ทุกครั้ง

บางกรณี สถานทูตอาจมีการสุ่มเรียกสัมภาษณ์ผู้สมัครบางท่าน ทางบริษัทฯ ขอความร่วมมือในการเชิญท่านไปสัมภาษณ์ตามที่สถานทูตนัดหมาย (โปรดแต่งกายสุภาพ) ทั้งนี้บริษัทฯ จะส่งเจ้าหน้าที่เพื่อไปอำนวยความสะดวกแก่ท่าน ตลอดทั้งช่วยประสานงานกับทางการสถานทูต และหากสถานทูตมีความประสงค์ขอเอกสารเพิ่มเติมจากทางบริษัท ใคร่ขอความร่วมมือให้ท่านจัดส่งเอกสารดังกล่าวให้กับทางบริษัท เพื่อนำส่งสถานทูตเช่นกัน

**กรณียกเลิกการเดินทาง**ภายหลังจากได้รับวีซ่าแล้ว ทางบริษัทฯ ขอสงวนสิทธิ์นำเรียนสถานทูตเพื่อพิจารณาต่อวีซ่าของท่าน เนื่องจากการขอวีซ่าในแต่ละประเทศจะถูกบันทึกไว้เป็นสถิติในนามของบริษัทฯ

เอกสารทุกฉบับที่ใช้ประกอบการยื่นคำร้องขอวีซ่า ต้องแปลเป็นภาษาอังกฤษเท่านั้น !!

พร้อมแนบสำเนาฉบับภาษาไทย (โดยไม่จำเป็นต้องเซ็นรับรองสำเนาถูกต้อง)

**เพื่อความสะดวกในการยื่นวีซ่า กรุณาจัดเตรียมเอกสารให้สมบูรณ์ และทางบริษัทไม่มีนโยบายรับแปลเอกสาร**

**Checklist for Visa Application (เช็คลิสต์สำหรับตรวจเอกสาร)**

กรุณาระบุ ชื่อ รหัส รายการทัวร์ และวันที่เดินทาง  
พร้อมกรอกข้อมูลท้ายรายการ ก่อนนำเอกสารส่งบริษัทฯ

โปรแกรมทัวร์ : .....

วันที่เดินทาง : .....

ชื่อ-สกุล ผู้สมัครวีซ่า (ENG) : .....

บริษัทที่จองทัวร์ : .....

เอกสารประกอบการขอสมัครวีซ่า สำหรับนำส่งบริษัททัวร์	ฉบับจริง (ชุด)	สำเนา (ชุด)	หมายเหตุ อื่นๆ
Passport (หนังสือเดินทาง เล่มปัจจุบัน)			
Passport (หนังสือเดินทาง เล่มเก่า) <b>ถ้ามี โปรดระบุจำนวน ..... เล่ม</b>			
Photo (รูปถ่าย)			
Certificate of Employment (หนังสือรับรองสถานะการทำงาน)			
Certificate of Study (หนังสือรับรองสถานะการศึกษา)			
Bank Certificate (หนังสือรับรองฐานะทางการเงิน จากธนาคาร)			
Bank Statement (รายการเดินบัญชีย้อนหลัง 6 เดือน จากธนาคาร)			
International Vaccine Certificate			
Visa Application (ใบสมัครวีซ่า เซ็นชื่อเหมือนพาสปอร์ต)			
เอกสารส่วนตัว - สำเนา ใบเกิด/ใบสูติบัตร - สำเนา ทะเบียนบ้าน - สำเนา ใบทะเบียนสมรส - สำเนา ใบหย่าร้าง - สำเนา ใบเปลี่ยนชื่อตัว - สำเนา ใบเปลี่ยนนามสกุล - สำเนา บัตรประจำตัวประชาชน - สำเนา บัตรข้าราชการ			

Date วัน/เดือน/ปี ที่จัดส่ง: .....

Application's Signature เซ็นชื่อเหมือนพาสปอร์ต: .....

หมายเหตุ: โปรดตรวจสอบความถูกต้อง ก่อนลงนาม และนำเอกสารส่งให้กับบริษัททัวร์ ตามลำดับ



ทั้งนี้ บริษัทฯ ขอสงวนสิทธิ์ในการตรวจรับเอกสาร โดยอ้างอิงจากใบ Checklist ที่ผู้สมัครจัดส่งมาเท่านั้น.

## แบบฟอร์มกรอกข้อมูลส่วนตัว ยื่นคำร้องขอสมัครวีซ่าเชงเก้น

โปรดกรอกรายละเอียดให้ครบถ้วน เพื่อประโยชน์ในการยื่นวีซ่าของท่าน (กรอกข้อมูลเป็นภาษาอังกฤษ)

ชื่อ/รหัส รายการทัวร์ และวันที่เดินทางท่องเที่ยว โปรดระบุ .....

1. ชื่อ - นามสกุล ปัจจุบัน ตรงกับพาสปอร์ต (ภาษาอังกฤษ) .....

2. ชื่อ - สกุลเดิม ตอนเกิด (ภาษาอังกฤษ) .....

3. เพศ  ชาย  หญิง

4. ที่อยู่ตามสำเนาทะเบียนบ้าน (ภาษาอังกฤษ)

.....

..... รหัสไปรษณีย์ ..... อีเมลแอดเดรส .....

5. ที่อยู่พำนักปัจจุบัน กรณีไม่ตรงกับสำเนาทะเบียนบ้าน (ภาษาอังกฤษ)

.....

..... รหัสไปรษณีย์ ..... อีเมลแอดเดรส .....

6. โทรศัพท์มือถือ (โปรดระบุ) ..... โทรศัพท์บ้าน (ถ้ามี) .....

7. อาชีพปัจจุบัน .....

ตำแหน่งงาน (ตรงกับที่ระบุในหนังสือรับรองการทำงาน) .....

8. ชื่อสถานที่ทำงาน ธุรกิจร้านค้า โรงเรียน หรือมหาวิทยาลัย (หากประกอบกิจการค้าขาย โปรดระบุอย่างชัดเจน)

.....

ที่อยู่ทำงาน .....

รหัสไปรษณีย์ ..... โทรศัพท์ที่ทำงาน/โรงเรียน/มหาวิทยาลัย ..... อีเมล .....

9. รายได้ต่อเดือน ..... บาท

10. สถานภาพ  โสด  สมรส (ตามกฎหมาย)  อยู่กินฉันสามี (ไม่ได้จดทะเบียน)

หย่าร้าง  หม้าย

11. ชื่อ-สกุลคู่สมรส (ถ้ามี) ..... วัน/เดือน/ปี เกิด..... สถานที่เกิด .....

12. ชื่อ-สกุลของบิดา ..... วัน/เดือน/ปี เกิด..... สถานที่เกิด .....

13. ชื่อ-สกุลของมารดา ..... วัน/เดือน/ปี เกิด..... สถานที่เกิด .....

14. ท่านมี Passport เล่มเก่าล่าสุด หรือไม่ (ถ้ามี) โปรดระบุ

14.1 เลขพาสปอร์ต ..... วันออก ..... วันหมดอายุ ..... ยังคงอยู่/สูญหาย .....

14.2 เลขพาสปอร์ต ..... วันออก ..... วันหมดอายุ ..... ยังคงอยู่/สูญหาย .....

15. บุคคลที่เดินทางไปท่องเที่ยวด้วยในทริป และความสัมพันธ์ โปรดระบุ

15.1 ชื่อ-สกุล ..... เลขพาสปอร์ต ..... ความสัมพันธ์ .....

15.1 ชื่อ-สกุล ..... เลขพาสปอร์ต ..... ความสัมพันธ์ .....

16. ท่านเคยถูกปฏิเสธวีซ่า หรือไม่ (JAPAN / AMERICA / CANNADA / SCHENGEN / AUSTRALIA และอื่นๆ) โปรดระบุ

16.1 วีซ่าของประเทศที่เคยถูกปฏิเสธ ..... วัน/เดือนปี ที่ถูกปฏิเสธ .....

เหตุผลที่ถูกปฏิเสธ .....

17. ท่านเคยถูกปฏิเสธ ไม่อนุญาตให้เดินทางเข้าประเทศใดบ้าง โปรดระบุ

16.1 ประเทศที่ถูกปฏิเสธ ไม่อนุญาตให้เดินทางเข้า ..... วัน/เดือนปี ที่ถูกปฏิเสธ .....

เหตุผลที่ถูกปฏิเสธ .....

18. ท่านเคยได้รับวีซ่า Schengen ในระยะเวลา 3 ปีที่ผ่านมา หรือไม่ (โปรดระบุรหัสประเทศและเลขวีซ่า .....) )

ไม่เคย

เคยได้ ใช้ได้ตั้งแต่วันที่ ..... ถึงวันที่ .....

19. ท่านเคยพิมพ์ลายนิ้วมือเพื่อการขอวีซ่า Schengen ก่อนหน้านี้

ไม่เคย  เคย (กรุณาระบุวัน/เดือน/ปี ที่ดำเนินการ หากทราบ) .....

20. ความรับผิดชอบค่าใช้จ่าย ในการดำรงชีพระหว่างการเดินทาง และระหว่างพำนัก (ตรงกับใบสมัครวีซ่าส่งสถานเอกอัครราชทูต)

ราชทูต)

ตัวผู้ขอวีซ่าเอง

มีผู้อื่นออกค่าใช้จ่ายให้ (บิดา-มารดา/ญาติ/บริษัท/องค์กร)

เชื้อคเดินทาง

กรุณาระบุชื่อ .....

บัตรเครดิต

ความสัมพันธ์ .....

เงินสด

หมายเหตุ: หากจัดส่งเอกสารให้บริษัทฯล่าช้า อาจส่งผลกระทบต่อกระบวนการพิจารณาวีซ่าจากทางสถานทูต กรณีวีซ่าของท่านไม่ได้รับการอนุมัติทันตามกำหนดวันเดินทาง บริษัทขอสงวนสิทธิ์ไม่รับผิดชอบทุกกรณี

[เมื่อท่านได้จองทำการจองโปรแกรมทัวร์ และชำระเงินมัดจำค่าทัวร์เรียบร้อยแล้ว](#)

- กรุณาจัดส่งสำเนาหน้าพาสปอร์ต และ แบบฟอร์มใบกรอกข้อมูลสำหรับยื่นวีซ่า (เอกสารแนบท้ายโปรแกรมทัวร์) พร้อมจัดส่งให้กับบริษัทฯทันที !! หากดำเนินการล่าช้า อาจส่งผลกระทบต่อกระบวนการพิจารณาวีซ่า บริษัทฯ ขอสงวนสิทธิ์ ไม่รับผิดชอบทุกกรณี

- กรุณากรอกแบบฟอร์มให้ครบถ้วน ถูกต้อง และชัดเจน โดยข้อมูลที่ท่านกรอกต้องตรงกับเอกสารที่จะใช้ยื่นสถานทูต เนื่องจากข้อมูลทั้งหมด บริษัทฯจำเป็นต้องดำเนินการนำส่งสถานทูตผ่านระบบออนไลน์ หากนำส่งข้อมูลที่ไม่สอดคล้องกับความเป็นจริง อาจส่งผลกระทบต่อผลการพิจารณาวีซ่า

- หากหน่วยงานยังไม่สามารถออกหนังสือรับรองการทำงานฉบับจริงได้ กรุณากรอกข้อมูลการทำงานของท่านให้ชัดเจน (ระบุเป็นภาษาอังกฤษ) ได้แก่ ชื่อบริษัท, ตำแหน่งงาน, ลักษณะงาน, เงินเดือนที่ได้รับ และวันเดือนปีที่เริ่มงาน

เมื่อท่านได้รับยืนยันการเดินทาง/ใบนัดหมายสำหรับยื่นวีซ่า จากเจ้าหน้าที่ของบริษัทฯ

- กรุณาจัดส่งหนังสือเดินทาง (Passport) และเอกสารฉบับจริงสำหรับยื่นวีซ่าให้กับบริษัทฯ **อย่างช้าไม่เกิน 2 สัปดาห์** ก่อนถึงวันนัดหมายยื่นวีซ่า

- ท่านจำเป็นต้องนำส่งหนังสือเดินทางเล่มเก่า เพื่อให้สถานทูตดูประวัติการเดินทางในช่วงที่ผ่านมา

**หมายเหตุ:** การอนุมัติวีซ่าเป็นดุลพินิจของทางสถานทูต บริษัทฯไม่มีส่วนเกี่ยวข้องใดๆทั้งสิ้น ทั้งนี้บริษัทเป็นเพียงตัวกลางที่คอยให้บริการ และอำนวยความสะดวกให้แก่ผู้เดินทางเท่านั้น