



TAT No. 11/06399

บริษัท แองเจิล สตาร์ ทราเวล จำกัด  
ANGELSTARTRAVEL CO.,LTD

เลขที่ 18 ซ.27(บุญศิริ2) ตำบล ปากน้ำ

อำเภอ เมืองสมุทรปราการ จังหวัด สมุทรปราการ 10270

Hotline : 086-316-7436,086-362-1960,090-946-4072



โทร 02-7560334-5

Email : info@angelstartravel.com

Website : www.angelstartravel.com



angelstartravels



@angelstartravel

รหัสทัวร์ ACH48-03

# ฉางซา จางเจียเจีย

## เมืองโบราณฟูหรงเจิน 5วัน 4คืน (FD)

T2G-CSX02FD

"ไม่ลงร้านรัฐบาล"  
"ไม่ขายออฟชั่นเพิ่ม"

### ฉางซา จางเจียเจีย ฟูหรงเจิน เมืองโบราณเฟิ่งหวง สะพานแก้ว

นั่งกระเช้าชมภูเขาเทียนเหมินซาน - กำประตูลิขิต - ทางเดินกระจก  
นั่งรถไฟความเร็วสูง - เมืองโบราณเฟิ่งหวง - ล่องเรือหัวเจียง  
ภูเขาเทียนจื่อซาน (รวมลิฟต์แก้ว) - หุบเขาหวาดาร - สะพานแก้วจางเจียเจีย  
ชมโชว์นางจิ้งจอกขาว - พักติดเมืองโบราณเฟิ่งหวง 1 คืน

รถไฟความเร็วสูง

วันเดินทาง  
ต.ค.66 - มี.ค.67

ราคาเริ่มต้น

5 วัน 4 คืน  
สายการบิน  
AIR ASIA (FD)



25,999.-

น้ำหนักกระเป๋า  
20 กก.

ประกันอุบัติเหตุ  
ประกันสุขภาพ

พัสดุ 4 ดาว  
ทุกคืน



สะพานแก้วจางเจียเจีย



ลำธารสลับกอง



ฟูหรงเจิน

วันที่	กำหนดการ	เข้า	เที่ยง	เย็น	โรงแรม
1	สนามบินดอนเมือง <b>DMK-CSX FD540</b> (18.00-22.20) สนามบินฉางชา - เข้าโรงแรม	X	X	X	Tianlong Hotel 4 ดาว หรือเทียบเท่า
2	จางเจียเจี๋ย - เทียนเหมินชาน (รวมกระเช้า+บันไดเลื่อน) – ถ้ำประตูสวรรค์ – ทางเดินกระจก - ชมโชว์นางจิ้งจอกขาว	🕒	🕒	🕒	Meiluoshuijing Hotel 4ดาว+ หรือเทียบเท่า
3	จางเจียเจี๋ย → <b>เมืองโบราณฟงเจิ้น - น้ำตกฟงเจิ้น</b> – เมืองโบราณเฟิ่งหวง – ล่องเรือแม่น้ำถั่วเจียง - สะพานสายรุ้ง - ชมวิวกลางคืนเมืองโบราณเฟิ่งหวง	🕒	🕒	🕒	Fenghuang guoji Hotel 4ดาว+ หรือเทียบเท่า
4	เมืองเฟิ่งหวง → <b>นั่งรถไฟความเร็วสูง</b> สู่มืองจางเจียเจี๋ย – เขาเทียนจื่อชาน (รวมขึ้นกระเช้า + ลงลิฟท์แก้วไปหลง) – ภูเขาฮัลเลลูยาห์ (หุบเขาอวตาร) - สะพานอันดัมหนึ่งใต้หล้า - ล่าธารจีนสามน้ำทอง	🕒	🕒	🕒	Meiluoshuijing Hotel 4ดาว+ หรือเทียบเท่า
5	สะพานแก้วจางเจียเจี๋ย+VR4D → ฉางชา – ถนนคนเดินหวงซิง ลู่ - สนามบินฉางชา <b>CSX-DMK FD541</b> (23.25-01.40)	🕒	🕒	🕒	

### อัตราค่าบริการ (ราคาต่อท่าน)

กำหนดการเดินทาง	ผู้ใหญ่ พักห้องละ 2-3 ท่าน	จอยแลนด์ ไม่รวมตัวเครื่องบิน	พักเดี่ยว จ่ายเพิ่ม
11-15 มกราคม 2567	<b>27,999</b>	<b>19,999</b>	<b>5,900.-</b>
25-29 มกราคม 2567	<b>25,999</b>	<b>18,999</b>	<b>5,900.-</b>
22-26 กุมภาพันธ์ 2567	<b>25,999</b>	<b>18,999</b>	<b>5,900.-</b>
1-5 มีนาคม 2567	<b>25,999</b>	<b>18,999</b>	<b>5,900.-</b>
13-17 มีนาคม 2567	<b>25,999</b>	<b>18,999</b>	<b>5,900.-</b>
15-19 มีนาคม 2567	<b>25,999</b>	<b>18,999</b>	<b>5,900.-</b>
21-25 มีนาคม 2567	<b>25,999</b>	<b>18,999</b>	<b>5,900.-</b>
11-15 เมษายน 2567	<b>32,999</b>	<b>23,999</b>	<b>6,900.-</b>
13-17 เมษายน 2567	<b>32,999</b>	<b>23,999</b>	<b>6,900.-</b>
20-24 เมษายน 2567	<b>26,999</b>	<b>19,999</b>	<b>5,900.-</b>
9-13 พฤษภาคม 2567	<b>26,999</b>	<b>19,999</b>	<b>5,900.-</b>
15-19 พฤษภาคม 2567	<b>26,999</b>	<b>19,999</b>	<b>5,900.-</b>
17-21 พฤษภาคม 2567	<b>26,999</b>	<b>19,999</b>	<b>5,900.-</b>
22-26 พฤษภาคม 2567	<b>27,999</b>	<b>19,999</b>	<b>5,900.-</b>
24-28 พฤษภาคม 2567	<b>27,999</b>	<b>19,999</b>	<b>5,900.-</b>
30 พ.ค. – 3 มิ.ย. 2567	<b>27,999</b>	<b>19,999</b>	<b>5,900.-</b>

ไม่มีราคาเด็ก (เด็กราคาเท่าผู้ใหญ่)

ยกเว้นเด็กทารก (อายุไม่เกิน 2 ขวบ นับจากวันเดินทาง) ราคาคนละ 6,000 บาท



ราคาทัวร์ดังกล่าวข้างต้น ยังไม่รวมค่าทิปไกด์ท้องถิ่น และคนขับรถ **1500 บาท/ท่าน/ทริป**  
ส่วนหัวหน้าทัวร์ไทยที่ดูแลคณะจากเมืองไทย สามารถให้ทิปตามแต่ท่านจะเห็นสมควร

**วันแรก** สนามบินดอนเมือง – สนามบินฉางซา - เข้าที่พัก

- 14.00 น. คณะพร้อมกันที่ **สนามบินดอนเมือง** ณ อาคารผู้โดยสารขาออก (ระหว่างประเทศ) ชั้น 2 **สายการบินแอร์เอเชีย (FD)** โดยมีเจ้าหน้าที่คอยอำนวยความสะดวกให้กับท่าน
- 18.00 น. ออกเดินทางสู่ **ท่าอากาศยานนานาชาติหวงฮัว (นครฉางซา)** โดย **สายการบินแอร์เอเชีย** เที่ยวบินที่ **FD540 (ไม่มีบริการอาหารบนเครื่อง)**

**โปรดอ่าน !!!** สายการบินรายการนี้ เป็นสายการบิน LOW COST ไม่สามารถเลือกที่นั่งตามต้องการได้ ที่นั่งเป็นระบบแรนดอม และไม่สามารถอัปเดตที่นั่งก่อนการเดินทางได้ กรุณาอ่านให้เข้าใจในเรื่องนี้ ก่อนทำการจองทัวร์ หากท่านชำระเงินแล้ว ทางเรารู้สึกว่าท่านได้รับทราบและยอมรับเงื่อนไขแล้ว

- 22.20 น. เดินทางถึง **ท่าอากาศยานนานาชาติหวงฮัว (นครฉางซา)** นำท่านสู่ขั้นตอนการตรวจคนเข้าเมืองและศุลกากร หลังจากผ่านพิธีการตรวจคนเข้าเมืองแล้ว
- นำท่านเดินทางสู่ **เมืองฉางซา** เมืองหลวงของมณฑลหูหนานซึ่งมีความสำคัญทางประวัติศาสตร์และวัฒนธรรมแห่งหนึ่งของจีนรวมทั้งเป็นศูนย์กลางด้านการเมืองเศรษฐกิจ และวัฒนธรรม ของมณฑลหูหนานด้วย มีคำกล่าวที่ว่า **“หากมาจางเจียเจี๋ยแล้วไม่ได้มาฉางซาเมืองเอกก็เหมือนมาไม่ถึงหูหนาน”**
- เวลาที่จีนเร็วกว่าไทย 1 ชั่วโมง กรุณาปรับเวลาของท่าน เพื่อให้ตรงตามเวลานัดหมาย**

**ที่พัก** **Tianlong Hotel** ระดับ 4 ดาว หรือเทียบเท่า (โรงแรมมาตรฐานจีน)

หมายเหตุ : ชื่อโรงแรมที่ท่านพัก ทางบริษัทฯ จะทำการแจ้งพร้อมใบนัดหมาย 3-5 วันก่อนการเดินทาง

**วันที่ 2** จางเจียเจี๋ย - เขาเทียนเหมินซาน (รวมกระเช้า+บันไดเลื่อน) – ถนน 99 โค้ง - ถ้ำประตูสวรรค์ – ทางเดินกระเจก - ชมโชว์นางจิ้งจอกขาว

**เช้า** **รับประทานอาหารเช้า ณ ห้องอาหารของโรงแรม**

นำท่านเดินทางสู่ **เมืองจางเจียเจี๋ย (ใช้เวลาเดินทางประมาณ 5 ชม.)** ซึ่งตั้งอยู่ทางตะวันตกเฉียงเหนือของมณฑลหูหนาน ตอนกลางค่อนมาทางใต้ของประเทศจีน เป็นพื้นที่ที่มีลักษณะพิเศษและมีทัศนียภาพที่งดงาม จางเจียเจี๋ยได้ถูกประกาศให้เป็นเขตอนุรักษ์วนอุทยานแห่งชาติในปี ค.ศ. 1982 ซึ่งแบ่งออกเป็น 3 ส่วน ได้แก่ วนอุทยานแห่งชาติ หุบเขาซู่ยี่ และภูเขาเทียนจื่อ ความโดดเด่นของที่นี่คือ ยอดเขาและเสาหินทรายที่ตั้งตระหง่านกว่า 3,000 ยอด และสูงกว่า 200 เมตร นอกจากนี้ยังมีช่องแคบ ลำธาร สระน้ำ และน้ำตกมากมาย รวมทั้งมีถ้ำกว่า 40 ถ้ำ ซึ่งทำให้สถานที่แห่งนี้ มีภูมิทัศน์ที่งดงามจนได้รับการประกาศให้เป็นมรดกโลกปี 1992 จาก UNESCO

**เที่ยง** **รับประทานอาหารเที่ยง ณ ร้านอาหาร**



จากนั้นนำท่านขึ้นสู่ **ยอดเขาเทียนเหมินซาน** โดยรถของอุทยาน และต่อกระเช้าขึ้นไปชมความงามของภูเขานับร้อยยอดที่สูงเสียดฟ้า ระหว่างทางตื่นตาตื่นใจไปกับ **ถนน 99 โค้ง** เส้นทางขึ้นเขาเลาะหน้าผาที่มีโค้งมากถึง 99 โค้งจากบนกระเช้า และชมทัศนียภาพของ **“หน้าผาลอยฟ้า”** ที่งดงามที่สุดแห่งหนึ่ง พร้อมกับทำทนายความหวาดเสียวของ **ทางเดินกระจก** ที่มีระยะทางประมาณ 60 เมตร สร้างอยู่สูงกว่าระดับน้ำทะเลถึง 1.4 กิโลเมตร เมื่อก้มลงมองไปยังเบื้องล่างสามารถมองเห็นทุกสิ่งทุกอย่างที่อยู่ภายใต้ทางเดินกระจกทั้งหมด (หมายเหตุ: ทางเดินกระจก เปิด-ปิด ให้บริการจะขึ้นอยู่กับสภาพอากาศ)

หากกระเช้าปิดซ่อมบำรุง **ทางบริษัทฯ ขอสงวนสิทธิ์ไม่คืนเงินทุกกรณี** แต่จะจัดหาโปรแกรมอื่นมาทดแทนโดยไม่ต้องแจ้งให้ทราบล่วงหน้า ทั้งนี้ การเปิด-ปิดให้บริการของกระเช้านั้น ขึ้นอยู่กับสภาพ ทางบริษัทฯ จะคำนึงถึงความปลอดภัยของนักท่องเที่ยว และยึดตามประกาศจากทางอุทยานเป็นสำคัญ





จากนั้นนำท่านชมความงามของ **ถ้ำเทียนเหมินซาน** หรือ **ถ้ำประตูสวรรค์** เป็น 1 ใน 4 ภูเขาที่สวยงามที่สุดของประเทศจีน สาเหตุที่เรียกว่าเทียนเหมินซานเพราะว่าภูเขาเกิดระเบิดขึ้นเองโดยธรรมชาติจนกลายเป็นถ้ำ ประตูนี้มีความสูง 131.5 เมตร ความกว้าง 57 เมตร ความลึก 60 เมตร ถ่ายรูปชมความงามซึ่งเคยมีชาวรัสเซียได้ขับเครื่องบินเล็กลอดผ่านช่องภูเขาประตูสวรรค์มาแล้วเป็นสถานที่ที่น่าสนใจอย่างมาก

จากนั้นนำท่าน **ชมโชว์นางจิ้งจอกขาว** อลังการกลางแจ้งสุดโรแมนติกและอลังการ โดยผู้กำกับชื่อดัง “จาง อี้โหมว” ยอดผู้กำกับระดับโลกชาวจีน THE LOVE STORY OF A WOODENMAN AND A FAIRY FOX ฟังเพลงรักไพเราะเพราะเพราะจับใจ นักแสดงกว่า 500 ชีวิตโลดแล่นอยู่บนเวทีกลางแจ้ง โดยมีฉากหลังเป็นภูเขาทอดยาวแบบพาโนรามา ชมเทคนิคการเปลี่ยนร่างเป็นมนุษย์ของนางจิ้งจอกขาว ซาบซึ้งตรึงดวงใจในความรักของจิ้งจอกขาวสาวสวย และชายหนุ่มตัดฟันที่ฝ่าฟันอุปสรรคต่อสู้เพื่อความรักจนท้ายที่สุดก็สมหวังในชีวิตคู่และจบแบบ HAPPY ENDING ให้ผู้ชมกลับไปนอนฝันดี



**หมายเหตุ หากโชว์จิ้งจอกขาว ประกาศหยุดการแสดงโชว์ ณ วันที่คณะเราเดินทางไป ทางเรา จะขอสงวนสิทธิ์เปลี่ยนเป็นโชว์อื่น โดยไม่มีการคืนเงินใดๆ ทั้งสิ้น**

**เย็น**                      **รับประทานอาหารเย็น ณ ร้านอาหาร**

**ที่พัก**                      **Meiluoshuijing Hotel** ระดับ 4 ดาว++ หรือเทียบเท่า (โรงแรมมาตรฐานจีน)

**หมายเหตุ :** ชื่อโรงแรมที่ท่านพัก ทางบริษัทฯ จะทำการแจ้งพร้อมใบนัดหมาย 3-5 วันก่อนการเดินทาง





นำท่านเดินทางสู่ **เมืองโบราณฟูหรงเจิ้น (Furong Ancient Town)** (ใช้เวลาเดินทางประมาณ 1.30 ชม.) “ฟูหรง หรือ ฟูหรงเจิ้น (Furong Zhen)” หนึ่งในหมู่บ้านโบราณอันมีชื่อเสียงในมณฑล “หูหนาน (Hunan)” จุดเด่นคือเป็นเมืองโบราณที่ตั้งอยู่บนหน้าผา เหนือน้ำตกใหญ่ที่ไหลลงสู่แม่น้ำด้วยความสูง 60 เมตร แผ่ขยายเป็นม่านน้ำสีขาวกว้าง 40 เมตร ล้อมรอบไปด้วยหมุดต้นไม้เขียวขจี องค์กรปกครองส่วนท้องถิ่นทำให้เมืองโบราณฟูหรง แห่งนี้สวยงามจนได้รับการจัดอันดับให้เป็นสถานที่ท่องเที่ยวระดับ 4A ของจีนเลยทีเดียว

“น้ำตกฟูหรง (Furong Waterfall)” ที่ไหลลงมาจากหน้าผานั้น เดิมชื่อ “น้ำตกหวังชุน (Wangchun Waterfall)” ต่อมาได้มีการเปลี่ยนชื่อเป็นน้ำตก “ฟูหรง” ที่แปลว่าดอก Hibiscus หรือดอกชบาในภาษาจีน น้ำตกนี้สูง 60 เมตร กว้าง 40 เมตร รายล้อมไปด้วยหมุดต้นไม้เขียวขจี ด้านหลังน้ำตกมีทางเดินและถ้ำโบราณที่สามารถเดินเข้าไปชมได้

นำท่านเดินทางสู่ **เมืองเฟิ่งหวง (Fenghuang Ancient Town)** (ใช้เวลาเดินทางประมาณ 1.30 ชม.) เป็นเมืองโบราณที่ตั้งอยู่ใน เขตปกครองตนเองเซียงซี ประชาชาติถู่เจียง และชนชาติเหมียว มณฑลหูหนาน ประเทศจีน สร้างขึ้นตั้งแต่ปี ค.ศ.1704 ในสมัยราชวงศ์ชิง ซึ่งถ้ำล่องน้บๆดูแล้วก็มีอายุมากกว่า 300 ปีเลยทีเดียวอีกทั้งภายในเมืองยังมีโบราณสถานและโบราณวัตถุทางด้านวัฒนธรรม ตกทอดมาจากราชวงศ์หมิงและชิงอยู่หลายร้อยแห่ง เมืองเฟิ่งหวง ชื่อของเมืองนี้มาจากลักษณะของ เขาหนานหัว ที่อยู่ทางทิศใต้ของเมืองมีรูปร่างคล้ายหงส์ จึงเป็นที่มาของชื่อเมือง “เฟิ่งหวง” ซึ่งแปลว่า “หงส์”





นำท่านชม **เมืองโบราณเฟิ่งหวง** สร้างขึ้นมาตั้งแต่สมัยราชวงศ์ชิง (ค.ศ. 1644-1863) มีอายุเก่าแก่กว่า 300 ปี มีแม่น้ำ “**ถั่วเจียง**” ไหลพาดผ่านเป็นเส้นเลือดหลัก และมี**สะพาน “หงเจียว”** หรือ **สะพานสายรุ้ง** เป็นสถาปัตยกรรมโบราณที่ตกทอดมาถึงปัจจุบัน ตลอดเส้นทางท่านจะได้ชมบรรยากาศร้านค้าพื้นเมือง มีผู้สูงอายุที่นั่งเย็บปักถักร้อยงาน

ฝีมือทั้งของจริงของปลอม อยู่ตามแผงลอยริมทางริมน้ำ นำท่าน **ล่องเรือแม่น้ำถั่วเจียง** เปลี่ยนชมบรรยากาศให้ท่านได้ชมบ้านเรือนและร้านค้าตลอดสองฝั่งแม่น้ำ ให้ท่านชม เมืองโบราณเฟิ่งหวง ในบรรยากาศช่วงยามค่ำ ที่เมืองโบราณแห่งนี้ประดับด้วยแสงไฟ และตลอดสองข้างทางจะมีร้านค้ามากมาย เช่น ร้านปิ้งย่าง ร้านขายเหล้าเหมาโต ให้ท่านได้เลือกชิม เลือกซื้อ







## เย็น รับประทานอาหารเย็น ณ ร้านอาหาร

ไฮไลท์สำคัญของเฟิ่งหวงก็คือ **ชมวิวกลางคืนเฟิ่งหวง** เพราะบรรยากาศจะแตกต่างออกไปจากตอนกลางวันมากๆ ตอนกลางวันจะออกซีลุๆ นั่งชมวิวเรื่อยๆ ส่วนตอนกลางคืนจะคึกคักขึ้นมาทันที บ้านเรือนริมน้ำจะประดับประดาไปด้วยไฟสีส้มต่างๆ แถมบางส่วนยังกลายเป็นผับและร้านนั่งตอนกลางคืน ทำให้บรรยากาศคึกคักเป็นพิเศษ **หลังจากเข้าสู่โรงแรมที่พักแล้ว ท่านสามารถเดินจากโรงแรม มายังเมืองโบราณเฟิ่งหวง เพื่อชมบรรยากาศเมืองโบราณเฟิ่งหวงยามค่ำคืน**

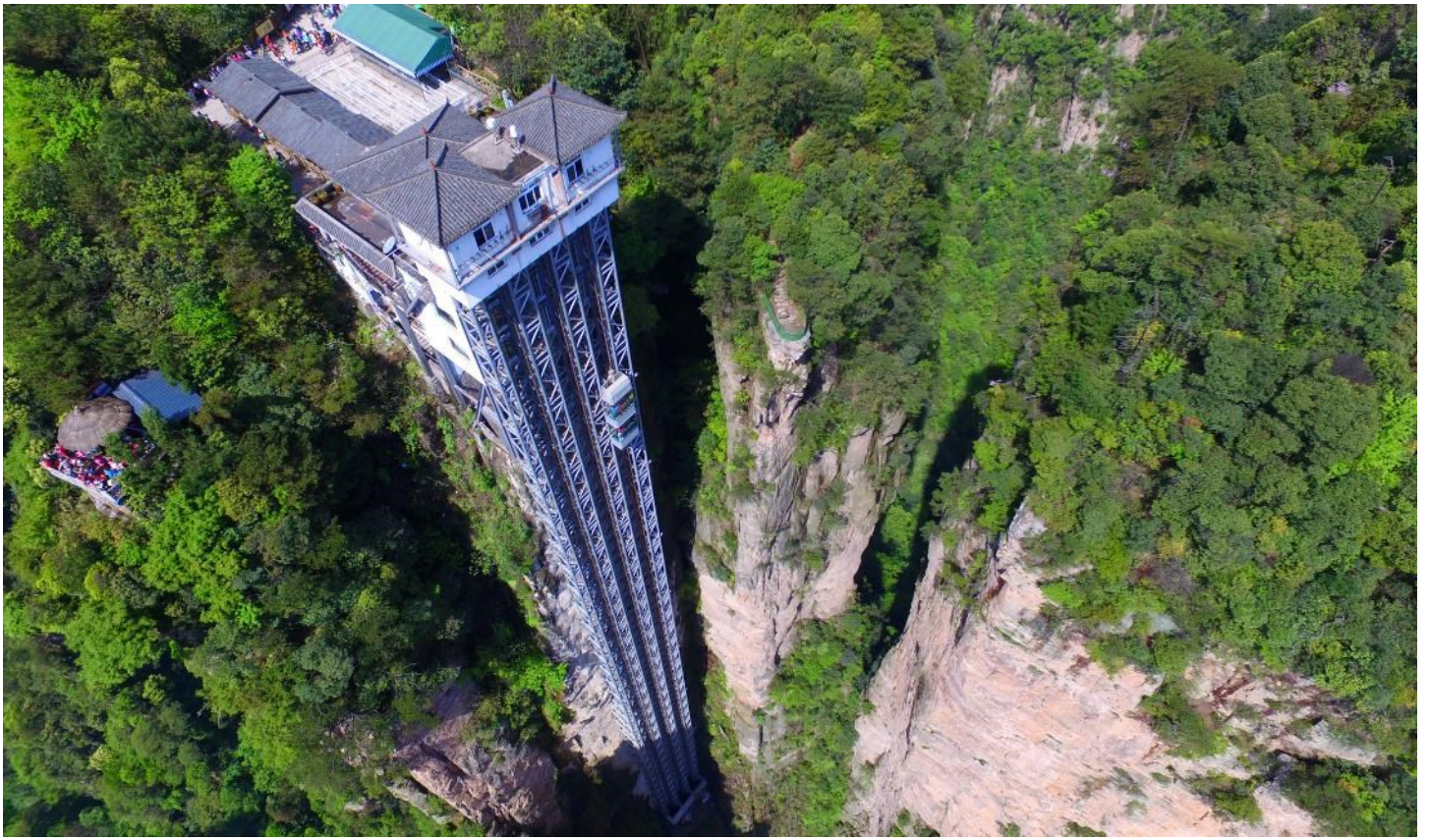
ที่พัก **Fenghuang Guoji Hotel** ระดับ 4 ดาว++ หรือเทียบเท่า (โรงแรมมาตรฐานจีน)

หมายเหตุ : ชื่อโรงแรมที่ท่านพัก ทางบริษัทฯ จะทำการแจ้งพร้อมใบนัดหมาย 3-5 วันก่อนการเดินทาง

วันที่ 4 เมืองเฟิ่งหวง → นั่งรถไฟความเร็วสูง สู่มืองจางเจียเจี๋ย – เขาเทียนจื่อซาน (ขึ้นกระเช้า + ลงลิฟท์แก้วไปหลง) – ภูเขาฮัลเลลูย่าห์ (หุบเขาอวตาร) - สะพานอันดับหนึ่งใต้หล้า - ลำธารจีน แล้มี้าทอง

เช้า รับประทานอาหารเช้า ณ ห้องอาหารของโรงแรม





นำท่านเดินทางกลับสู่ **จางเจียเจี๋ย** (เดินทางด้วยรถไฟความเร็วสูง ใช้เวลาเดินทางประมาณ 50 นาที)  
จากนั้นนำท่านเที่ยวชม **เขตอนุรักษ์ธรรมชาติเทียนจื่อซาน** เป็นเขตป่าอนุรักษ์ต่อเนื่องมาจากทางด้าน  
ทิศเหนือของอุทยานแห่งชาติจางเจียเจี๋ย เที่ยวชมยอดเขาที่มีอากาศเย็นสบายตลอดทั้งปี และมีจุดชมวิวที่  
สามารถมองเห็นยอดเขาน้อยใหญ่ นับมากกว่าร้อยยอด ชมทิวทัศน์ที่สวยงามของ **สะพานอันดับหนึ่งใต้  
ฟ้า (เทียนเสี๋ยตี้อี้เจียว)** เคยเป็นสถานที่ถ่ายทำภาพยนตร์ชื่อดังหลายเรื่อง ตื่นตาตื่นใจไปกับทิวทัศน์  
ธรรมชาติที่สวยงามแสนประทับใจ

(ราคาทัวร์รวมขึ้นลิฟต์ + ลงโดยลิฟท์แก้วไปลงที่จุดสูงสุด 326 เมตร )

เที่ยง

รับประทานอาหารเที่ยง ณ ร้านอาหาร





นำท่านสู่ **อุทยานจางเจียเจีย** มรดกโลกทางธรรมชาติของจีน ปัจจุบันได้เปลี่ยนชื่อเป็น **ภูเขาฮัลเลลูยาห์** ที่ทุกคนคุ้นตากันดีจากภาพยนตร์ชื่อดัง **“อวตาร”** ระหว่างทางผ่านชมขุนเขาอันน้อยใหญ่ สองข้างทางเขียวชะอุ่มไปด้วยต้นไม้หนาพันธุ์

นำท่านชม **ลำธารแฉี่ม้าทอง (ลำธารจินเปียนซี)** เป็นลำธารที่ไหลวนไปตามช่องเขา และชะง่อนผาสูงชันเข้าไปกลางภูเขาวกท มีน้ำในลำธารมีสีเขียวใสปราศจากมลภาวะ สองฝั่งน้ำจะมีภูเขาหินรูปร่างสวยแปลกตาตั้งตระหง่านเรียงรายเป็นลวดสวยงามอย่างที่ไม่เคยเห็นจากที่ใดมาก่อน



**เย็น**                    **รับประทานอาหารเย็น ณ ร้านอาหาร**

ที่พัก                    **Meilushuijing Hotel** ระดับ 4 ดาว++ หรือเทียบเท่า (โรงแรมมาตรฐานจีน)

หมายเหตุ : ชื่อโรงแรมที่ท่านพัก ทางบริษัทฯ จะทำการแจ้งพร้อมใบนัดหมาย 3-5 วันก่อนการเดินทาง

**วันที่ 5**                    **สะพานแก้วจางเจียเจีย+VR4D - ฉางซา – ขับปั่งถนนคนเดินหวงซิงหลู่ – สนามบินฉางซา**

**เช้า**                    **รับประทานอาหารเช้า ณ ห้องอาหารของโรงแรม**





นำท่านเดินทางสู่ **สะพานแก้วจางเจียเจี๋ย** ทำความเสียวด้วยการเดินข้ามสะพานกระจก ซึ่งมีโครงสร้างของสะพานทอดยาว 430 เมตร ซึ่งระหว่างยอดเขาไปยังอีกยอดเขาหนึ่ง สูงจากพื้น 300 เมตร นอกจากเห็นวิวด้านล่างแล้ว ตัวสะพานยังกว้างไกลไปตามแรงลมอีกด้วย ชมทัศนียภาพอันสวยงามตลอดสองข้างทาง และชมความงามของโตรกผา ผ่านชมน้ำตก สะพานแก้ว เป็นต้น

จากนั้นนำท่านขึ้น **บอลูนเทียม VR4มิติ** บอลูนจะอยู่กับที่ให้ท่านใส่แว่นตาวีอาร์ 4 มิติ สัมผัสบรรยากาศ 360 องศา เสมือนว่าเราอยู่ในบอลูนจริงๆ และเหมือนได้ผาดโผน ในแกรนด์แคนยอนจางเจียเจี๋ย และสะพานกระจก ให้ภาพตื่นตาตื่นใจ สร้างความประทับใจต่อผู้ได้ไปเที่ยว

**เที่ยง**      **รับประทานอาหารเที่ยง ณ ร้านอาหาร**

จากนั้นนำท่านเดินทางกลับสู่ **เมืองฉางซา (ใช้เวลาเดินทางประมาณ 4 ชั่วโมง)**





จากนั้นนำท่านเดินทางสู่แหล่งช้อปปิ้ง **ถนนคนเดินหวังชิงฉู่ ตลาดใหญ่ที่สุดของมณฑลหูหนาน** มีสินค้ามากมายให้ท่านเลือกซื้อทั้งสินค้าแบรนด์เนม ยี่ห้อจีนชื่อดังและสินค้านำเข้า รวมถึงมีของกินพื้นเมืองให้ท่านเลือกสรร ให้ท่านซื้อของพื้นเมืองเป็นของฝาก

**เย็น รับประทานอาหารเย็น ณ ร้านอาหาร**

หลังจากรับประทานอาหารเย็นเสร็จ นำทุกท่านเดินทางสู่ **ท่าอากาศยานนานาชาติหวงฮั่ว (นครฉางซา)** เพื่อเตรียมตัวเดินทางกลับกรุงเทพฯ

23.25 น. ออกเดินทางสู่ สนามบินดอนเมือง **สายการบินแอร์เอเชีย Air Asia** เที่ยวบินที่ **FD541 (ไม่มีบริการอาหารบนเครื่อง)**

01.40 น. ถึง **สนามบินดอนเมือง ประเทศไทย** โดยสวัสดิภาพ

+++++





# กรุณาศึกษารายละเอียดทั้งหมด ก่อนทำการจองทัวร์

เพื่อความถูกต้องและความเข้าใจตรงกันระหว่างลูกค้า และ บริษัททัวร์คู่ค้า  
เมื่อก่อนตกลงชำระเงินมัดจำ หรือ ค่าทัวร์ทั้งหมดแล้ว  
ทางบริษัทฯ จะถือว่าท่านได้ยอมรับเงื่อนไข ข้อตกลงต่างๆ ทั้งหมด

## เที่ยวบินภายในประเทศ ขอสงวนสิทธิ์ไม่รับผิดชอบทุกกรณี

หากท่านมีความจำเป็นจะต้องซื้อตั๋วเครื่องบินภายในประเทศ เพื่อบินไปและกลับจาก  
กรุงเทพฯ กรุณาสอบถามเที่ยวบินเพื่อยืนยันกับทางเจ้าหน้าที่ก่อนทำการจอง และ**ขอ**  
**ความกรุณาให้ท่านซื้อตั๋วเครื่องบินประเภทที่สามารถเลื่อนวันและเวลาเดินทางได้** อัน  
เนื่องมาจาก หากเกิดความผิดพลาดจากทางสายการบิน ไม่ว่าจะเป็นการยกเลิกเที่ยวบิน  
การล่าช้าของสายการบิน การยุบเที่ยวบินรวมกัน ตารางการเดินทางมีการเปลี่ยนแปลง  
ซึ่งสายการบินพิจารณาสถานการณ์แล้วพบว่าอยู่เหนือการควบคุมของทางสายการบิน  
หรือจะเป็นเหตุผลเชิงพาณิชย์ หรือเป็นเหตุผลด้านความปลอดภัย ดังนั้นเหตุผลเหล่านี้ อยู่  
เหนือการควบคุมของบริษัทฯ

**บริษัทฯ ขอสงวนสิทธิ์ที่จะไม่รับผิดชอบและไม่คืนค่าใช้จ่ายใดๆ ทั้งสิ้น**

**โปรดตรวจสอบหนังสือเดินทาง  
(PASSPORT)**



**\*\*\*สำคัญมาก\*\* สำเนาหน้าพาสปอร์ตผู้เดินทาง จะต้องมียอายุเหลือมากกว่า 6 เดือน  
ก่อนหมดอายุ นับจากวันที่เดินทางกลับ และต้องเหลือหน้าว่างอย่างน้อย 2 หน้า**

**กรุณาตรวจสอบก่อนส่งให้บริษัทฯ มิฉะนั้น ทางบริษัทจะไม่รับผิดชอบกรณีพาส  
ปอร์ตหมดอายุ และด้านตรวจปฏิเสธรการเข้า-ออกเมืองของท่าน  
กรุณาส่งหน้าพาสปอร์ต พร้อมหลักฐานการโอนเงิน**





# เงื่อนไขการจองและการยกเลิก

## ✕ ☐ ☐ การจองทัวร์ ★

กรุณาจองทัวร์ล่วงหน้าก่อนการเดินทาง **พร้อมชำระมัดจำ 10,000 บาท ภายใน 3 วันหลังการจอง** ส่วนที่เหลือชำระทันทีก่อนการเดินทาง ไม่น้อยกว่า 21 วัน มิฉะนั้น ถือว่าท่านยกเลิกการเดินทางโดยอัตโนมัติ (ช่วงวันหยุดยาว หรือ เทศกาล กรุณาชำระก่อนเดินทาง 30 วัน

## ✕ ☐ ☐ กรณียกเลิก (จอยกรุป) ★

ยกเลิกก่อนการเดินทาง **30 วันขึ้นไป** บริษัทฯ จะคืนเงินค่ามัดจำให้ทั้งหมด โดยหักค่าใช้จ่ายที่เกิดขึ้นจริง เช่น ค่าตัว หรือ ค่าวีซ่า



ยกเลิกการเดินทาง **15-29 วัน**  
ก่อนเดินทาง

หักค่าทัวร์ 50% จากราคาขาย และหักค่าใช้จ่ายที่เกิดขึ้นจริงทั้งหมดไม่ว่ากรณีใด ๆ ทั้งสิ้น



ยกเลิกการเดินทาง **0-14 วัน**  
ก่อนเดินทาง

บริษัทฯ ขอสงวนสิทธิ์เก็บเงินค่าทัวร์ทั้งหมดไม่ว่ากรณีใด ๆ ทั้งสิ้น



กรณีเจ็บป่วย จนไม่สามารถเดินทางได้ ซึ่งจะต้องมีใบรับรองแพทย์จากโรงพยาบาลรับรอง บริษัทฯ จะทำการเลื่อนการเดินทางของท่านไปยังคณะต่อไป แต่ทั้งนี้ท่านจะต้องเสียค่าใช้จ่ายที่ไม่สามารถยกเลิก หรือเลื่อนการเดินทางได้ตามความเป็นจริง เช่น ค่าตัวเครื่องบิน ค่าโรงแรม ค่าวีซ่า เป็นต้น



# อัตราค่าบริการรวม



ค่าตัวเครื่องบินไป-กลับ พร้อมคณะ



โรงแรมที่พักตามรายการที่ระบุ หรือ ระดับเทียบเท่า

- กรณีห้อง TWIN BED (เตียงเดี่ยว 2 เตียง) ซึ่งโรงแรมไม่มีหรือเต็ม ทางบริษัทขอปรับเป็นห้อง DOUBLE BED แทนโดยมีต้องแจ้งให้ทราบล่วงหน้า
- หากต้องการห้องพักแบบ DOUBLE BED ซึ่งโรงแรมไม่มีหรือเต็ม ทางบริษัทขอปรับเป็นห้อง TWIN BED แทนโดยมีต้องแจ้งให้ทราบล่วงหน้า
- กรณีพักแบบ TRIPLE ROOM 3 ท่าน 1 ห้อง ท่านที่ 3 อาจเป็นเสริมเตียง หรือ SOFA BED หรือ เสริมฟูกที่นอน ทั้งนี้ขึ้นอยู่กับรูปแบบการจัดห้องพักของโรงแรมนั้นๆ



ค่าอาหาร ค่าเข้าชม ค่ายานพาหนะทุกชนิด ตามที่รายการทัวร์ระบุ



น้ำหนักสัมภาระ ท่านละไม่เกิน 20 กิโลกรัม จำนวน 1 ใบ สัมภาระติดตัวขึ้นเครื่องได้ 1 ชิ้น ต่อท่าน น้ำหนักต้องไม่เกิน 7 กิโลกรัม



ค่ามัคคุเทศก์ท้องถิ่น และหัวหน้าทัวร์นำเที่ยวคนไทย



ค่าประกันอุบัติเหตุในระหว่างการเดินทางท่องเที่ยว วงเงินประกันท่านละ 1,000,000 บาท และประกันสุขภาพ วงเงินประกันท่านละ 500,000 บาท ครอบคลุม สุขภาพ อาการเจ็บป่วย อุบัติเหตุต่างๆ ที่เกิดขึ้นภายในวันเดินทาง



ค่าวีซ่ากรุป สำหรับผู้ที่ถือหนังสือเดินทางไทยเท่านั้น



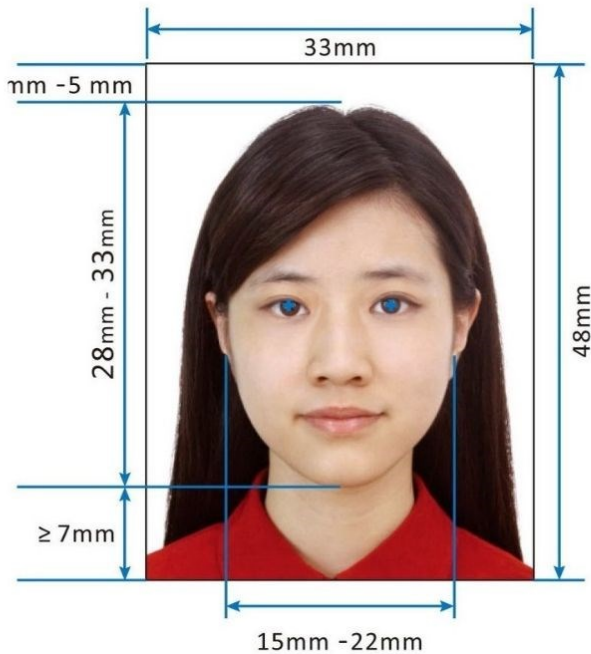
## อัตราค่าบริการไม่รวม

- ✘ ค่าหนังสือเดินทาง และเอกสารต่างตัวต่างๆ
- ✘ ค่าใช้จ่ายส่วนตัว เช่น ค่าอาหารหรือเครื่องดื่มที่สั่งเพิ่มพิเศษ ค่าโทรศัพท์ ค่าอินเทอร์เน็ต ค่ามิเนิบาร์ ค่าบริการชกักรีด หรืออื่นๆ ที่ไม่ได้ระบุไว้ในรายการทัวร์
- ✘ ค่าส่วนต่างน้ำหนักกระเป๋าเดินทาง ในกรณีที่เกินกว่าสายการบินกำหนด
- ✘ ค่าใช้จ่ายอันเกิดจากความล่าช้าของสายการบิน อุบัติภัยทางธรรมชาติ การประท้วง การก่อกองกลาง การนัดหยุดงาน ซึ่งอยู่นอกเหนือความควบคุมของบริษัทฯ
- ✘ ค่าดำเนินการคัดกรองตรวจหาเชื้อ RT-PCR หรือ ATK ในกรณีที่ประเทศจีนต้องให้ตรวจ
- ✘ ค่าใช้จ่ายอันเกิดจากการถูกปฏิเสธไม่ให้เข้าและออกเมืองจากเจ้าหน้าที่ตรวจคนเข้าเมือง ซึ่งอยู่นอกเหนือการควบคุมของบริษัทฯ
- ✘ ค่าใช้จ่ายส่วนเกิน หากหน่วยงานรัฐบาลไทย/รัฐบาลจีน มีการปรับเปลี่ยนข้อกำหนดเกี่ยวกับการกักตัวเพิ่มเติม หรือขอเรียกตรวจโรคเพิ่ม
- ✘ ค่าวีซ่าท่องเที่ยวเข้าประเทศจีน แบบเดี่ยว ท่านละ 2,500 บาท กรณีทางรัฐบาลจีน ประกาศยกเลิกวีซ่าหน้าด่าน หรือ วีซ่ากรุป
- ✘ ค่าทิปโถกด์ท้องถิ่น คนขับรถ ผู้ช่วยคนขับรถ (บังคับตามระเบียบของประเทศจีน) ท่านละ 1,500 บาท ส่วนค่าทิปหัวหน้าทัวร์จากไทยแล้วแต่ความพึงพอใจ



# กรณียื่นวีซ่ากรุป

## ตัวอย่างการสแกนหน้าพาส และรูปถ่าย



1

ขนาดรูปถ่าย  
33 mm. x 48 mm.

2

การสแกนหน้าพาสฯ  
ต้องสแกนให้ตรง ไม่ตกขอบ ข้อความชัดเจน  
และสแกนสีเท่านั้น!!

## เอกสารที่ใช้ในการยื่นขอวีซ่าท่องเที่ยว (เฉพาะหนังสือเดินทางไทยเท่านั้น)

- **สำเนาหนังสือเดินทาง** ต้องมีอายุการใช้งานเหลือไม่ต่ำกว่า 6 เดือน นับจากวันที่เดินทางกลับเข้าประเทศไทย
- **ไฟล์สแกนหน้าหนังสือเดินทาง (สแกนแบบสี)** ต้องสแกนให้ตรง ไม่ตกขอบ ต้องเห็นข้อความในหน้าพาสฯ ชัดเจน สามารถถ่ายจากมือถือตามตัวอย่างได้ บันทึกเป็นไฟล์รูปภาพ หรือ ไฟล์ pdf เท่านั้น
- **รูปถ่ายสี ขนาด 2 นิ้ว พื้นหลังสีขาว** ไม่สวมชุดข้าราชการ ชุดนักเรียน หรือชุดครุย **ห้ามใส่เสื้อสีขาว และสีดำ** ควรสวมชุดสุภาพ ไม่สวมเครื่องประดับ **เปิดหน้าเห็นใบหูทั้ง 2 ข้างชัดเจน**
- **ห้ามขีดเขียน** ลงบนหน้าหนังสือเดินทาง หรือ หน้ารูปถ่าย โดยเด็ดขาด
- **สำหรับท่านใดที่เป็นมุสลิม** ที่รูปถ่ายในพาสปอร์ต กับตัวจริง ใส่ผ้าคลุมศีรษะ ไม่สามารถขอวีซ่ากรุปได้ ต้องยื่นขอวีซ่าเดียวกับทางสถานทูตจีนก่อนการเดินทางเท่านั้น
- รูปถ่ายสำคัญมาก เนื่องจากตอนนี้ ไม่สามารถไปถ่ายรูปที่หน้าด่านของจีนได้แล้ว จึงต้องเตรียมไปให้เรียบร้อย

**เอกสารทั้งหมดต้องส่งให้กับทางบริษัทฯ  
ก่อนเดินทาง 10 วันทำการ (ไม่นับเสาร์-อาทิตย์)**

## กรุณาอ่านให้ละเอียด ระเบียบการยื่นวีซ่าท่องเที่ยวประเทศจีน

- สถานทูตจีนอาจมีการเรียกขอเอกสารเพิ่มเติม หรือ อาจมีการเปลี่ยนระเบียบอันเป็นเอกลักษณ์ของสถานทูต ซึ่งทาง บริษัทฯ ไม่อาจทราบล่วงหน้า
- ผลพิจารณาวีซ่า (ผ่าน/ไม่ผ่าน) ขึ้นอยู่กับดุลยพินิจของทางสถานทูตเป็นผู้พิจารณาทั้งหมด
- เอกสารเรียกเก็บเพิ่มเติม **กรณีขอวีซ่าเดี่ยว สำหรับบุคคลที่เป็นสาวประเภทสอง ดารา นักข่าว** ต้องใช้เอกสาร ดังนี้
  - หนังสือรับรองการทำงานเป็นภาษาอังกฤษ (**ตัวจริงเท่านั้น**) พร้อมตราประทับของบริษัท+ลายเซ็น
  - หนังสือชี้แจงตัวเองเป็นภาษาอังกฤษ พร้อมระบุว่าไปเพื่อการท่องเที่ยวเท่านั้น
  - สำเนาบัญชีที่มีการอัปเดตปัจจุบันขั้นต่ำ 50,000 บาท
  - **กรณีสาวประเภทสอง ผู้เดินทางต้องเดินทางมาโชว์ตัวที่สถานทูต**
  - กรณีดารา หรือนักข่าว ไม่ต้องมาโชว์ตัว แต่หากสถานทูตเรียกก็ต้องมา
- เอกสารเรียกเก็บเพิ่มเติม **กรณีขอวีซ่าของบุคคลที่เกิดที่ประเทศจีน / ไต้หวัน / ฮองกง / มาเก๊า**
  - หนังสือเดินทางไต้หวัน / ฮองกง / มาเก๊า หนังสือเดินทางต่างดาว (เล่มเหลือง) หนังสือเดินทางไทย แต่สถานที่เกิดเป็นเมืองจีน เช่น กวางตุ้ง อาจต้องใช้ระยะเวลาในการพิจารณาประมาณ 20 วันทำการ หรือมากกว่านั้น เนื่องจากสถานทูตต้องทำการตรวจสอบข้อมูลไปกับทางประเทศจีน โดยระยะเวลาพิจารณาขึ้นอยู่กับทางสถานทูตเป็นหลัก โปรดเผื่อเวลาสำหรับการยื่นวีซ่า
  - เตรียมใบเปลี่ยนสัญชาติ หนังสือเดินทางจีนเล่มเก่า หนังสือเดินทางไทยเล่มเก่าที่มีวีซ่าจีนในเล่มใบที่อยู่ที่อยู่ หรือเอกสารอื่นๆ หากมีโปรดแนบมาด้วย ในกรณีเอกสารหายต้องไปแจ้งความที่สถานีตำรวจ และนำใบแจ้งความมาประกอบการยื่นวีซ่า
- ผู้เดินทางที่ประสงค์จะใช้**หนังสือเดินทางราชการ** หรือ **ถือบัตรเดินทางสำหรับนักธุรกิจเอเปค (APEC)** ในการเดินทาง และยกเว้นการทำวีซ่าจีน ท่านจะต้องรับผิดชอบในการขออนุญาตให้เข้า-ออกประเทศจีน ด้วยตัวท่านเอง เนื่องจากบริษัทฯ ไม่ทราบกฎกติกาในรายละเอียดการยกเว้นวีซ่าสำหรับผู้ถือบัตรเดินทางสำหรับนักธุรกิจเอเปค กรุณาดูแลบัตรของท่านเอง หากทำบัตรหายในระหว่างเดินทาง อาจต้องตกค้างอยู่ที่ประเทศจีนอย่างน้อย 2 สัปดาห์