



บริษัท แองเจิล สตาร์ ทราเวล จำกัด  
ANGELSTARTRAVEL CO.,LTD

TAT No. 11/06399

เลขที่ 18 ซ.27(บุญศิริ2) ตำบล ปากน้ำ  
อำเภอ เมืองสมุทรปราการ จังหวัด สมุทรปราการ 10270  
Hotline : 086-316-7436,086-362-1960,090-946-4072

โทร 02-7560334-5

Email : info@angelstartravel.com  
Website : www.angelstartravel.com

angelstartravels @angelstartravel

รหัสทาว์ AKR05-01 (BX)

88PUS:25

5 วัน 3 คืน

SEA BREEZE

**BUS TOUR**

เดินทาง พ.ค.-มิ.ย. 2569

AIR BUSAN  
น้ำหนักกระเป๋า 20 KG.  
CARRY ON 10 KG.

นั่ง SKY CAPSULE รถไฟสุดคิ้วท์ ริมทะเลปูซาน

ห้ามพลาด! คาเฟ่ Coralani ริมทะเลสุดชิล

เที่ยวหมู่บ้านวัฒนธรรมกัมชอน • ซงโดสกายวอร์ค  
สักการะขอพรที่วัดแฮดงยงกุงซา • เดินเล่นชายหาดกวางอาลี  
ชมวิวที่ช่องชาโพ สกายวอร์ค • ปูซาน ทาวเวอร์ • ดิวตี้ฟรี

ช้อปปิ้งแบรนด์สตรีท Spao • MLB • Nike • Adidas • Musinsa etc.

ราคา **20,900.-**

Shopping ย่านฮิต • ตลาดแฮอนแด • ถนนช้อปปิ้ง • ย่านนัมโพดง • Local Supermarket

ไฮไลท์! นั่งรถไฟปุ๊กปุ๊กสุดคิ้วท์ ริมทะเลแฮอนแด 5 วัน 3 คืน

เที่ยวหมู่บ้านวัฒนธรรมกัมชอน • ซงโดสกายวอร์ค • จิบกาแฟริมทะเล Coralani Cafe  
สักการะขอพรที่วัดแฮดงยงกุงซา • เดินเล่นชายหาดกวางอาลี • นั่งรถไฟปุ๊กปุ๊กสุดคิ้วท์  
• ชมวิวที่ช่องชาโพ สกายวอร์ค • ปูซาน ทาวเวอร์

ช้อปปีงย่านดัง! ซอมยอน • หนีมโปดง • ถนนแฮฮุนแด • Duty Free

เดินทางโดยสายการบิน **Air Busan (BX)** AIR BUSAN

น้ำหนักสัมภาระโหลดใต้ท้องเครื่อง **20 kg.** / CARRY ON **10 kg.**

### กำหนดการเดินทาง

### ตารางบิน ( ชั้นเครื่องสุวรรณภูมิ )

ขาไป	BX726	กรุงเทพ (BKK) - กิมแฮ (PUS)	เวลา 22.55 – 06.05 น.
ขากลับ	BX725	กิมแฮ (PUS) - กรุงเทพ (BKK)	เวลา 17.00 – 21.00 น.

รายละเอียดโปรแกรม :

#### DAY : 1 สนามบินสุวรรณภูมิ • สนามบินกิมแฮ

🕒 19.30 น.

คณะพร้อมกันที่สนามบินสุวรรณภูมิ อาคารผู้โดยสารขาออก ชั้น 4 สายการบิน AIR BUSAN เคาน์เตอร์ AIR BUSAN เจ้าหน้าที่จากบริษัทฯ คอยต้อนรับและอำนวยความสะดวกให้ท่านก่อนขึ้นเครื่อง



#### DAY : 2 สนามบินกิมแฮ • หมู่บ้านวัฒนธรรมกัมซอน • ซงโด สกายวอร์ค

##### • ช้อปปีงถนนแฮฮุนแดไนท์มาร์เก็ต

🕒 22.55 น.

ออกเดินทางสู่ เมืองปูซาน ประเทศเกาหลีใต้ โดยสายการบิน AIR BUSAN เที่ยวบินที่ BX726

🕒 06.05 น.

เดินทางถึง สนามบินกิมแฮ เมืองปูซาน ประเทศเกาหลีใต้ (เวลาท้องถิ่นเร็วกว่าประเทศไทย 2 ชั่วโมง) หลังผ่านพิธีการทางตรวจคนเข้าเมืองเรียบร้อยแล้ว

จากนั้นนำท่านเข้าสู่ Gamcheon Culture Village (หมู่บ้านวัฒนธรรมกัมซอน) เป็นหมู่บ้านที่เกิดจากการตั้งรกราก ย้ายถิ่นฐานของชาวเกาหลี ซึ่งหนีภัยจากสงครามเกาหลี ในระหว่างปี ค.ศ. 1950 -1953 และอาศัยอยู่จนถึงปัจจุบันด้วยลักษณะการสร้างบ้านเรือนผ่านถนนทุกสาย ที่เรียงรายไปตามแนวภูเขา จนเป็นขั้นบันไดที่เป็นระเบียบ และสวยงามแปลกตา ไปกับสีสันที่สลับไปมาของตัวบ้านและหลังคา จึงกลายเป็นเอกลักษณ์สำคัญของหมู่บ้านแห่งนี้ จนได้รับฉายาว่า “มาชูปิกชูแห่งปูซาน” (Machu Picchu of Busan) ในปี ค.ศ. 2015 นอกเหนือไปจากความสวยงามแปลกตา ของหมู่บ้านแห่งนี้แล้ว ภายในหมู่บ้านยังมีสถานที่ และสิ่งอำนวยความสะดวก ซึ่งทำให้คุณเพลิดเพลิน กับการเดินทางท่องเที่ยว ภายในหมู่บ้าน ได้แก่พิพิธภัณฑ์ขนาดเล็ก, ร้านศิลปะ, ร้านขายของที่ระลึก, คาเฟ่, ร้านกาแฟ,ร้านอาหารหลากหลายประเภท และอื่นๆ อีกมากมาย



จากนั้นนำท่านสู่ **ซงโด สกายวอล์ค (Songdo Sky Walk)** จุดเช็คอินจุดใหม่แห่งปูซาน สุดพิเศษพาทุกท่านขึ้นกระเช้าที่มีพื้นเป็นกระจก สามารถมองได้แบบ 360 องศา แต่หากท่านใดกลัวความสูงสามารถเลือกแบบพื้นธรรมดาได้เช่นกัน ด้านบนปลายทางยังมีงานศิลปะให้ทุกท่านได้เดินชม เดินถ่ายรูปได้อีกด้วย **(ราคานี้ไม่รวมค่ากระเช้า)**



**🕒 เที่ยง**

**รับประทานอาหารกลางวันเมนู เดจิ กุกบับ**

จากนั้นเดินทางสู่ **ตลาดแฮอนแด ไนท์มาร์เก็ต** เป็นถนนเล็กๆที่มีร้านอาหารเปิดขายกันตั้งแต่เช้าเรื่อยไปจนถึงเที่ยงคืน ปัจจุบันย่านตลาดแฮอนแดมีการก่อสร้างถนนและอาคารใหม่ๆ เกิดขึ้นมากมายเพื่อรองรับนักท่องเที่ยวจากทั่วโลกเรียกว่ายิ่งตึกยิ่งคึกคักถึงแม้ว่าความเจริญจะรายล้อมเข้ามามากมาย แต่ความน่าสนใจของตลาดแบบดั้งเดิมตลาด Haeundae Traditional Market ก็ยังมีเสน่ห์มาจนถึงทุกวันนี้ อาหารแนะนำ ของทอดโอเด็งเสียบไม้ ข้าวทอดสาหร่าย และต็อกโบกีเป็นถนนสายอาหารแบบดั้งเดิมที่อยู่คู่กับชายหาด Haeundae



**🕒 เย็น**

**อิสระรับประทานอาหารเย็น ที่ตลาดแฮอนแด ไนท์มาร์เก็ต**

**นำท่านเข้าเช็คอิน Busan Tourist Hotel หรือเทียบเท่า**

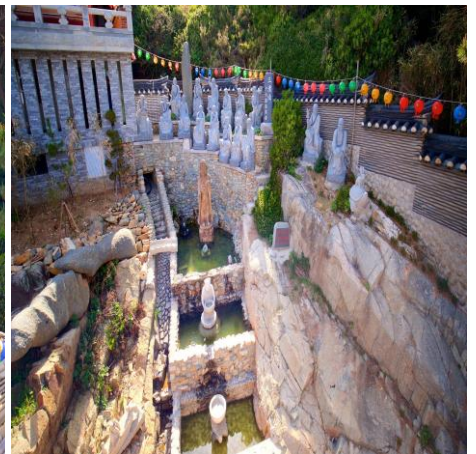
**DAY : 3****ศูนย์เครื่องสำอาง • คาเฟ่ริมทะเล Coralani • วัดแฮดงยงกุงซา • ชายหาดกวังอาลี • สะพานกวังอาลี****🕒 เช้า****รับประทานอาหารเช้า ณ ห้องอาหารของโรงแรม**

ให้ท่านได้เลือกซื้อเครื่องสำอางแบรนด์ดังของเกาหลี ณ **ร้านเครื่องสำอาง COSMETIC** มีให้เลือกมากมายหลายยี่ห้อ เช่น ครีมน้ำแตงที่โด่งดัง ครีมหอยทาก ฯลฯ พร้อมทั้งอัปเดตสินค้าด้านความงามแบบใหม่ๆ เคล็ดลึกลับความงามที่สาวเกาหลีนิยมใช้กัน

นำท่านเช็กอิน **Coralani Café** คาเฟ่ไวบ์ซานโตรินี่ ตกแต่งสไตล์มินิมอล ตัดริมทะเล บรรยากาศสุดชิว ให้ทุกท่านได้ดื่มด่ำกับรสชาติของกาแฟ เครื่องดื่มต่างๆ และเบเกอรี่ ถ่ายรูปมุมสวยๆ ซิคๆ ได้อย่างจุใจ (**ราคานี้ไม่รวมค่าเครื่องดื่ม ,อาหาร และเบเกอรี่**)

**🕒 เที่ยง****รับประทานอาหารกลางวันเมนู หมูย่าง ณ ภัตตาคาร**

จากนั้น นำท่านสู่ **วัดแฮดงยงกุงซา** วัดตั้งแห่งเมืองปูซาน วัดแห่งนี้ตั้งอยู่บนโขดหินริมชายหาด ทำให้ดูสวยงามและแตกต่างจากวัดอื่นๆ ถูกสร้างโดยพระนางชูโดซา ตั้งแต่สมัยราชวงศ์โครยอ ภายในมีสิ่งก่อสร้างมากมาย เช่น เจดีย์สามชั้น และสิงโตที่หันหน้าออกไปทางทะเล ซึ่งเป็นสัญลักษณ์ของ ความยินดี ความโกรธ ความเศร้า และความสุข



พาทุกท่านเดินทางสู่ **ชายหาดกวังอาลี - สะพานกวังอาลี** ชายหาดรูปพระจันทร์ครึ่งดวง และโค้งไปตามอ่าวที่ทอดยาว จากสะพานควางอัน (Gwangandaegyo Bridge) ในระยะทางความยาว 1.4 กิโลเมตร และครอบคลุมพื้นที่กว่า 82,000 ตารางเมตร ชายหาดควางอันลี (Gwangalli Beach) เป็นชายหาดที่มีชื่อเสียงในเรื่องของเม็ดทรายละเอียด และเป็นที่ยอดนิยมของนักท่องเที่ยว เป็นอันดับสองรองจาก ชายหาดแฮฮุนแด (Haeundae Beach) นักท่องเที่ยวมักนิยมเดินเล่นไปตามชายหาด เพื่อการพักผ่อนหย่อนใจ และบริเวณโดยรอบยังมีร้านอาหาร, ร้านกาแฟ, และอีกหลากหลายร้านค้า ให้เลือกซื้อเลือกหาตามใจชอบอีกด้วย



เย็น

รับประทานอาหารมือเย็น เมนู บุลโกกิ

**นำท่านกลับโรงแรม Busan Tourist Hotel หรือเทียบเท่า**

DAY : 4

**ศูนย์สมุนไพรฮอกเก • ศูนย์โสม + น้ำมันสนเข็มแดง • ไฮไลท์นั่งรถไฟปู๊กปัก**  
**• ซองซาโพ สกายวอล์ค • ลีตเต้ ดิวตี้ฟรี • ปูซาน ทาวเวอร์ • ซอปปิงย่านหัมโพดง**



เช้า

รับประทานอาหารเช้า ณ ห้องอาหารโรงแรม

นั้นนำท่านสู่ **ศูนย์สมุนไพรฮอกเก** ชาวเกาหลีรุ่นใหม่านิมนนำมารับประทานเพื่อช่วยดูแลตับให้สะอาดแข็งแรง ป้องกันโรคตับแข็งไม่ถูกทำลายจากการดื่มแอลกอฮอล์ กาแฟ บุหรี่ สารตกค้างจากอาหาร และยา จากนั้นนำท่านสู่ นำท่านชม **ศูนย์โสม** ซึ่งรัฐบาลรับรองคุณภาพว่าผลิตที่มีอายุ 6 ปีซึ่งถือว่าเป็นโสมที่มีคุณภาพ และ **น้ำมันสนเข็มแดง RED PINE** สมุนไพรชื่อดังที่ได้รับความนิยมมาก เพราะมีสรรพคุณช่วยลดระดับน้ำตาลในเส้นเลือด ช่วยละลายไขมันในเส้นเลือด ล้างสารพิษหรือ ดีท็อกซ์ เลือดให้ สะอาดและเพิ่มการไหลเวียนของเลือดได้สะดวกขึ้น เหมาะกับผู้ป่วย โรคเบาหวาน ความดัน ไขมันอุดตันในเส้นเลือดคอเลสเตอรอลในเลือดสูง ไซซ้อเสื่อม

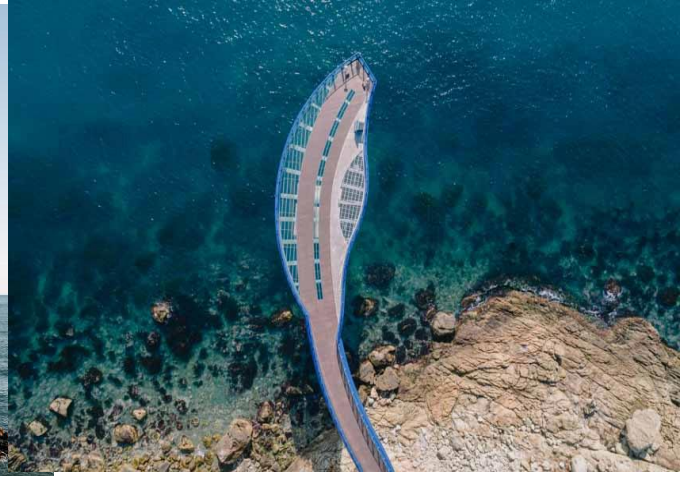
นำทุกท่านสู่ **Sky Capsule หรือรถไฟแคปซูล ปู๊กปักสีรุ้ง** สัญลักษณ์แห่งเมืองปูซาน เป็นรถไฟที่วิ่งระหว่างสถานี Mipo-Choengsapo สามารถนั่งดูวิวทะเลชายหาด รวมถึงจะเห็นแลนด์มาร์คสวยๆของปูซาน อย่างสะพาน Gwangan ซึ่งเป็นสะพานที่มีความยาวเป็นอันดับ 2 ของประเทศค่ะ **(ราคานี้รวมค่ารถไฟแคปซูลเรียบร้อยแล้ว)**



เที่ยง

รับประทานอาหารกลางวันเมนู ซามูซามู

จากนั้นนำท่านเข้าสู่ สถานที่ท่องเที่ยวสุดชิคย่านซองซาโพ **ซองซาโพสกายวอล์ค (CHEONGSAPO SKYWALK)** ทางเดินลอยฟ้าทางเดินพื้นกระจกใส ที่มองเห็นพื้นทะเลและโขดหินข้างล่าง มีความยาว 72.5 เมตร และสูง 20 เมตร มีวิวที่สวยงามแห่งหนึ่งในปูซาน



พาทุกท่านเดินทางไปช้อปปิ้งต่อที่ **ล็อตเต้ ดิวตี้ฟรี** ศูนย์การค้าปลอดภาษี ให้ทุกท่านได้เลือกซื้อสินค้าที่มีให้เลือกหลากหลายแบรนด์ ตั้งแต่แบรนด์ทั่วไป ไปจนถึง แบรนด์ Luxury ได้ตามอัธยาศัย  
 นำท่านไปถ่ายรูปกับ **ปูซานทาวเวอร์ (ไม่รวมค่าขึ้นลิฟต์)** ตั้งอยู่ใจกลางเมืองปูซาน อยู่ในย่านช้อปปิ้งนมโคง ซึ่งเป็นหอคอยที่มีความสูง 120 เมตร ด้านหน้าของหอคอยจะมีอนุสาวรีย์แม่ทัพอึนซุน เป็นที่เคารพนับถือของชาวเกาหลี ด้านล่างของปูซานทาวเวอร์ยังมี พิพิธภัณฑ์เรือนานาชาติให้เยี่ยมชม



จากนั้นนำท่านสู่ **ย่านนมโคง** ย่านช้อปปิ้งสุดชิค แห่งเมืองปูซาน มีให้เลือกเดินทั้งสายแฟชั่น สายคาเฟ่ รวมไปถึงสถานบันเทิงต่างๆ ครบทุกรสชาติในที่เดียว มาถึงปูซานไม่แวะไม่ได้แล้ว



🕒 เย็น

เพื่อเป็นการไม่เสียเวลาช้อปปิ้ง อิสระรับประทานอาหาร ณ ย่านชอมยอน

**กลับสู่ที่พัก Busan Tourist Hotel หรือเทียบเท่า**

DAY : 5

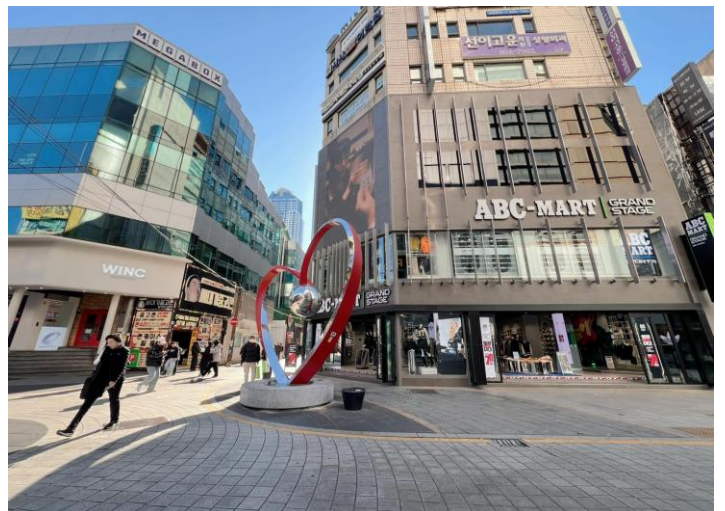
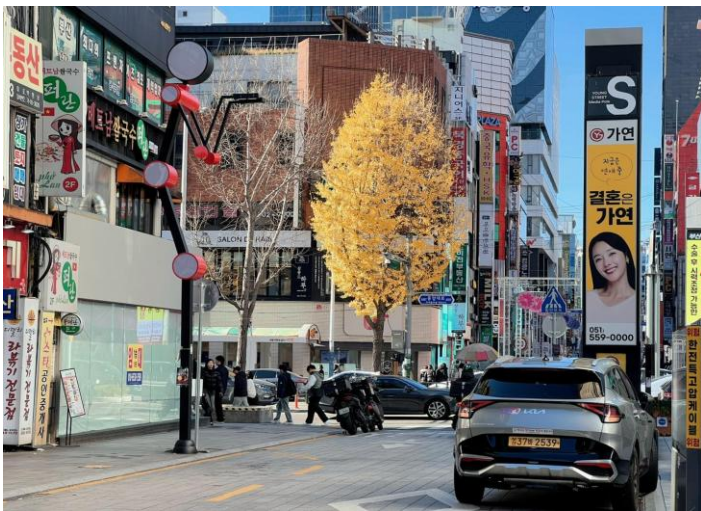
พิพิธภัณฑ์สำหรับวัย • ซอปปิงย่านชอมยอน • Local Supermarket • สนามบินกิมแฮ • สนามบินสุวรรณภูมิ

🕒 เช้า

รับประทานอาหารเช้า ณ ห้องอาหารโรงแรม

นำท่านสู่ **พิพิธภัณฑ์สำหรับวัย** เรียนรู้วิธีการทำสำหรับวัยของชาวเกาหลีการบอกเล่าเรื่องราวขั้นตอนความเป็นมาของสำหรับวัย ในประเทศเกาหลีใต้สำหรับวัยถืออาหารเป็นที่นิยม นำท่านเปิดประสบการณ์การทำข้าวท้อสำหรับวัยสไตล์ (คิมบับ) อาหารง่ายๆที่คนเกาหลีนิยมรับประทาน โดยการนำข้าวสุกและส่วนผสม อื่นๆ เช่น แดงกวา แครอท ผักโขม ไข่เจียว ปูอัด แฮม เป็นต้น วางบนแผ่นสำหรับวัย ม้วนเป็นแท่งยาวๆ แล้วหั่นเป็นชิ้นพอดีคำเสิร์ฟพร้อมหัวไชเท้าดองและกิมจิ ให้ทุกท่านสวมชุดฮันบก (HANBOK) ชุดประจำชาติของประเทศเกาหลีใต้ ถ่ายรูปกับฉากจำลอง 4 มิติ

จากนั้นนำท่านสู่ย่านดัง **ชอมยอน ซอปปิงสตรีท** ย่านฮิตปูซานที่คนเกาหลีขนานนามว่า “เมียงดงขนาดย่อม” ที่ขายของทุกอย่างเหมือนเมียงดง มีตึกซอปปิงมอลล์ ให้เลือกเดินอีกมากมาย แต่จะมีร้านอาหารขายของกินเยอะกว่าเมียงดง เรียกได้ว่าเป็นอีกหนึ่งย่านที่พลาดไม่ได้



🕒 เที่ยง

รับประทานอาหารกลางวันเมนู Pork Kukbap ณ ภัตตาคาร

นำท่านอิสระซอปปิงชมพื้นที่เมืองเกาหลีหลากชนิดรวมทั้งกิมจิไก่อตุ๋นโสมที่บรรจุอยู่ในถุงสุญญากาศ ตะเกียบถ้วยใส่ข้าว และของฝากของที่ระลึก ที่ท่านพลาดโอกาสในการซื้อไม่ได้ที่ **ร้านซูเปอร์มาเก็ตละลายเงินวอน** จากนั้นนำท่านเดินทางสู่สนามบินกิมแฮ

🕒 17.00 น.

นำท่านเดินทางสู่ สนามบินสุวรรณภูมิ กรุงเทพฯ โดย สายการบิน AIR BUSAN เที่ยวบินที่ BX725


🕒 21.00 น.

ถึงสนามบินสุวรรณภูมิ กรุงเทพฯ โดยสวัสดิภาพ...



## อัตราค่าบริการ :

วันเดินทาง	สายการบิน	แพคเกจ 2-3ท่าน ราคา/ท่าน	แพคเกจ 4ท่าน
8 – 12 พฤษภาคม 2569	AIR BUSAN	20,900	5,900
14 – 18 พฤษภาคม 2569	AIR BUSAN	20,900	5,900
21 – 25 พฤษภาคม 2569	AIR BUSAN	20,900	5,900
28 พฤษภาคม – 1 มิถุนายน 2569	AIR BUSAN	20,900	5,900
3 – 7 มิถุนายน 2569	AIR BUSAN	20,900	5,900
10 – 14 มิถุนายน 2569	AIR BUSAN	20,900	5,900
12 – 16 มิถุนายน 2569	AIR BUSAN	20,900	5,900
17 – 21 มิถุนายน 2569	AIR BUSAN	20,900	5,900
19 – 23 มิถุนายน 2569	AIR BUSAN	20,900	5,900




**\*\*\* เด็กทารกอายุไม่เกิน 2 ขวบ ชำระแค่ค่าภาษีสนามบิน \*\*\***

**\*\*\*ไม่มีราคาเด็ก\*\*\***

**ทางบริษัทฯ ขออนุญาตเก็บค่าทิปไกด์ท้องถิ่น/คนขับรถ**

**ที่สนามบินสุวรรณภูมิ ท่านละ 1,800 บาท**



## เงื่อนไขการชำระเงิน

- ✚ **ทางบริษัทฯ ขอรับมัดจำ 10,000 บาท** สำหรับการจองนับตั้งแต่วันจองภายใน 2 วัน
- ✚ **กรุณาชำระส่วนที่เหลือ ก่อนเดินทางอย่างน้อย 30 วัน**  
(การไม่ชำระเงินค่ามัดจำ หรือ ชำระไม่ครบหรือใช้ธนาคารถูกระงับการจ่ายไม่ว่าด้วยสาเหตุใดๆ บริษัทฯ มีสิทธิยกเลิกทัวร์ หรือยกเลิกการเดินทาง )
- ✚ **หากจองทัวร์น้อยกว่า 30 วัน รบกวนชำระค่าทัวร์เต็มจำนวน**

## ขั้นตอนก่อนเดินทางเข้าเกาหลีใต้



- สำหรับนักท่องเที่ยวชาวไทยที่จะเดินทางเข้าประเทศเกาหลี จะต้องลงทะเบียน ดังนี้
- ✚ ผู้เดินทางที่มีอายุระหว่าง **17-65 ปี จะต้องลงทะเบียน K-ETA** เพื่อไม่ต้องทำวีซ่าเข้าเกาหลี (สามารถลงทะเบียนด้วยตัวเอง ผ่านเว็บไซต์ <https://www.k-eta.go.kr/>)
  - ✚ สำหรับผู้เดินทางที่มีอายุต่ำกว่า **17 ปี และ ผู้เดินทางที่มีอายุเกิน 65 ปี ไม่ต้องลงทะเบียน K-ETA**

## เอกสารที่ใช้ในการลงทะเบียน K-ETA

- ✚ รูปถ่ายหน้าพาสปอร์ต (ถ่ายชัด ๆ เฉพาะหน้าที่มีข้อมูลส่วนตัว)
- ✚ รูปถ่ายพื้นหลังสีขาว สามารถถ่ายจากโทรศัพท์มือถือได้ (รูปแบบคมชัด)
- ✚ ข้อมูลส่วนตัว ข้อมูลการเดินทางไปต่างประเทศ และ ข้อมูลการทำงาน  
(\*ขอสงวนสิทธิ์ผลการพิจารณาขึ้นอยู่กับดุลยพินิจของหน่วยงาน K-ETA)
  - โปรดทราบ!!! ในกรณีที่ยื่นขอ K-ETA ซ้ำเกิน 3 ครั้งภายในระยะเวลา 6 เดือน จะถูกบล็อกจากการยื่นขอเพิ่มเติมได้
  - หากผล K-ETA ไม่ผ่านการอนุมัติ จะยังไม่สามารถเข้าประเทศเกาหลีใต้ได้ ท่านจะต้องเข้าประเทศด้วยการขอวีซ่า โปรดสอบถามเกี่ยวกับวีซ่าได้ที่สถานทูตเพื่อรับคำแนะนำ



## ราคาทัวร์รวม

- ☑ ค่าตัวเครื่องบิน ตามที่ระบุในรายการ ไป - กลับพร้อมคณะ
- ☑ ค่าภาษีสนามบิน ทุกแห่งที่มี
- ☑ ค่าอาหารทุกมื้อ ตามที่ระบุในรายการ
- ☑ ค่าเข้าชมสถานที่ต่าง ๆ ตามรายการ
- ☑ ค่าที่พักระดับมาตรฐาน (3 ดาว หรือเทียบเท่า) พักห้องละ 2 หรือ 3 ท่าน
- ☑ ค่ารถรับ - ส่งและนำเที่ยวตามรายการ
- ☑ ค่าน้ำหนักกระเป๋าสัมภาระโหลดใต้ท้องเครื่องสายการบิน **Air Busan 20 กก.**  
ถือขึ้นเครื่องท่านละ **10 กก.**
- ☑ ค่าหัวหน้าทัวร์ผู้ชำนาญเส้นทาง นำท่านท่องเที่ยวตลอดรายการในต่างประเทศ
- ☑ ประกันอุบัติเหตุวงเงิน 1 ล้านบาทต่อท่าน



## ราคาทัวร์ไม่รวม

- ☒ ค่าใช้จ่ายส่วนตัว อาทิ ค่าทำหนังสือเดินทาง, ค่าโทรศัพท์ส่วนตัว, ค่าซักรีด, มินิบาร์ในห้อง, รวมถึงค่าอาหาร และเครื่องดื่มที่สั่งเพิ่มนอกเหนือรายการ (หากท่านต้องการสั่งเพิ่ม กรุณาติดต่อหัวหน้าทัวร์แล้วจ่ายเพิ่มเองต่างหาก)
- ☒ ค่าทิปมัคคุเทศก์ท้องถิ่น+คนขับรถ ท่านละ 1,800 บาท **ขอสงวนสิทธิ์เก็บในวันเดินทาง ณ สนามบินสุวรรณภูมิ \*\*เด็กอายุต่ำกว่า 2 ขวบ ไม่ต้องจ่ายค่าทิปไกด์\*\***
- ☒ ค่าทิปหัวหน้าทัวร์ ตามความพึงพอใจของท่าน
- ☒ ค่าภาษีมูลค่าเพิ่ม 7% และภาษีหัก ณ ที่จ่าย 3% (กรณีออกใบเสร็จเต็มรูปแบบ)
- ☒ ค่าน้ำหนักกระเป๋าสัมภาระ ที่หนักเกินสายการบินกำหนด (ปกติ 20 กก.)
- ☒ กรณีอัตราค่าภาษีเชื้อเพลิงและประกันวินาศภัยทางอากาศสายการบิน (ปรับเพิ่ม)
- ☒ **ราคาทัวร์นี้สำหรับนักท่องเที่ยวชาวไทยเท่านั้น พาสปอร์ตชาวต่างชาติเก็บค่าใช้จ่ายเพิ่มท่านละ 100 usd (ชำระพร้อมค่าทัวร์ เรท ณ วันที่ทำการชำระ)**



## เงื่อนไขการยกเลิก

**\*\*\*กรณีท่านถูกปฏิเสธ K-ETA ทางบริษัทฯไม่รับผิดชอบทุกกรณี\*\*\***

1. กรณีลูกค้าถูกกรมแรงงานไทยไม่อนุญาตให้เดินทางออกนอกประเทศไทย หรือ เจ้าหน้าที่ตรวจคนเข้าเมืองเกาหลี (ต.ม เกาหลี) ปฏิเสธการเดินทางเข้าประเทศเกาหลี เนื่องด้วยดุลพินิจของเจ้าหน้าที่ ทางบริษัทฯ ไม่สามารถคืนค่าทัวร์ได้ เนื่องจากค่าใช้จ่ายต่าง ๆ มีการจ่ายขาดไปหมดแล้ว

2. **กรณีกรุ๊ปเต็มแล้ว** ทางบริษัทขอสงวนสิทธิ์ในการยกเลิกทุกกรณี ยกเว้นจะเปลี่ยนผู้เดินทางสามารถแจ้งมายังบริษัทก่อนเดินทาง 10 วัน

3. กรณีจำนวนผู้เดินทางไม่ถึง 15 ท่าน ทางบริษัทฯ อาจมีการเปลี่ยนแปลงค่าทัวร์ (ในกรณีลูกค้ายืนยันที่จะเดินทาง) หรือ ยกเลิกกรุ๊ป หรือ เลื่อนการเดินทาง ทั้งนี้จะแจ้งให้ลูกค้าทราบก่อนเดินทาง 10 วัน

4. สำหรับลูกค้าที่ไม่ได้ถือหนังสือเดินทางไทย **เมื่อวีซ่าผ่านแล้ว** แต่จะมีการยกเลิกการเดินทางบริษัทฯ ขอสงวนสิทธิ์ไม่คืนค่ามัดจำทัวร์ใด ๆ ทั้งสิ้น ยกเว้นจะเปลี่ยนผู้เดินทางใหม่มาแทน

5. **ยกเลิก 21 - 30 วัน ก่อนวันเดินทาง หักค่าใช้จ่ายจริงที่เกิดขึ้น** อาทิ ค่ามัดจำตัวเครื่องบิน, ค่ามัดจำโรงแรมที่พัก, ค่ามัดจำรถบัส , ค่าลงทะเบียนต่าง ๆ

6. **ยกเลิก 15 - 20 วัน ก่อนการเดินทาง หักค่าใช้จ่าย 50% ของราคาทัวร์** หรือค่าใช้จ่ายที่เกิดขึ้นจริง

7. **ยกเลิก 1 - 14 วัน ก่อนการเดินทาง ขอสงวนสิทธิ์ไม่คืนเงินใด ๆ ทั้งสิ้น** เนื่องจากทางบริษัทฯ ได้จ่ายขาดไปหมดแล้ว

**หมายเหตุ :** ตามพระราชบัญญัติธุรกิจนำเที่ยวและมัคคุเทศก์ พ.ศ. 2551 หมวด 2 ธุรกิจนำเที่ยว การยกเลิกการเดินทางของนักท่องเที่ยว ผู้ประกอบธุรกิจนำเที่ยวมีค่าใช้จ่ายที่ได้จ่ายจริงเพื่อเตรียมการจัดนำเที่ยวให้นำมาหักจากเงินค่าบริการที่ต้องจ่าย ทั้งนี้ผู้ประกอบธุรกิจนำเที่ยวแสดงหลักฐานให้นักท่องเที่ยวทราบ เช่น ค่าวีซ่า ค่ามัดจำตัวเครื่องบิน ค่าโรงแรม หรืออื่น ๆ



## ข้อควรทราบ



1. หนังสือเดินทาง ต้องมีอายุเหลือใช้งานไม่น้อยกว่า 6 เดือน
2. วันเดินทาง “กรุณาเตรียมเอกสารการทำงาน” เช่น หนังสือรับรองการทำงาน , นามบัตร , บัตรพนักงาน หรือหากมีธุรกิจส่วนตัวต้องมีนามบัตร หากเปลี่ยนชื่อสกุลต้องนำเอกสารมา ยืนยัน
3. โปรแกรมทัวร์อาจมีการสลับปรับเปลี่ยนโปรแกรมตามความเหมาะสมของหน่วยงาน อาทิ หากมีฝนตก หรือ รถติด อาจปรับโปรแกรม (ทั้งนี้ขึ้นอยู่กับสถานการณ์หน่วยงาน) ไกด์และ หัวหน้าทัวร์จะแจ้งให้ทราบในแต่ละวัน
4. **ร้านช้อปปิ้งที่ทางรัฐบาลให้ทัวร์ลง ตามที่ระบุในโปรแกรมทัวร์ ขอความร่วมมือลูกค้าทัวร์ทุกท่าน ลงทุกร้าน ทางบริษัทฯ ไม่มีนโยบายบังคับซื้อแต่อย่างใด ขึ้นอยู่กับความพึงพอใจของลูกค้า**
5. โปรแกรมทัวร์เกาหลี จะเป็นโปรแกรมที่จะต้องลงร้านช้อปปิ้งของทางรัฐบาล หากท่านประสงค์ที่จะไม่เข้าร้านรัฐบาล ท่านจะต้องจ่ายเงินค่าไม่เข้าร้าน ให้กับทางร้านค้า ร้านละ **150 USD/ท่าน**
6. ทัวร์นี้จัดให้เฉพาะลูกค้าที่ประสงค์จะไปท่องเที่ยวตามรายการของทัวร์ทุกวันที่ท่านนั้น หากท่านไม่สามารถร่วมทัวร์ทุกวัน แต่สมัครมาร่วมทัวร์เพียงเพื่อการใช้ตัวเครื่องบินและที่พักในราคาพิเศษ ครอบคลุมแจ้งบริษัทฯ ตามจริง หากท่านไม่แจ้ง และปรากฏว่าท่านไม่ร่วมทัวร์ตามโปรแกรมทัวร์ทางบริษัทจะคิดค่าดำเนินการในการแยกท่องเที่ยวเอง 300 USD / ท่าน \*\*\*

## หมายเหตุ

- 1. กรุณาตรงต่อเวลา !! มาตามเวลานัดหมาย หากท่านมาช้าในระหว่างทริปท่องเที่ยว ทำให้ท่านไม่สามารถท่องเที่ยวตามโปรแกรมฯ ท่านจะไม่สามารถเรียกร้องค่าเสียหายใด ๆ ได้**
- รายการท่องเที่ยวและรายการอาหารที่ระบุไว้ อาจมีการเปลี่ยนแปลงได้ตามสถานการณ์และตามความเหมาะสมของหน่วยงาน เพื่อประโยชน์สูงสุดของผู้เดินทาง
- ขณะเดินทางช่วงวันหยุดยาว หรือ ช่วงเทศกาลที่ต้องการันตีมัดจำหรือจ่ายเต็มแบบมีเงื่อนไข จะไม่มีการคืนเงินมัดจำหรือค่าทัวร์ทั้งหมด
- หากมีการถอนตัวหรือไม่ใช้บริการตามที่ระบุเอาไว้ในโปรแกรมทัวร์ ผู้จัดถือว่าผู้ท่องเที่ยวสละสิทธิ์และจะไม่คืนเงินค่าบริการที่ได้ชำระไว้ ไม่ว่ากรณีใด ๆ ทั้งสิ้น เนื่องจากค่าใช้จ่ายที่ท่านได้จ่ายให้กับบริษัทฯ เป็นการชำระเหมาจ่ายแล้ว
- ท่านถูกเจ้าหน้าที่ตรวจคนเข้าเมืองทั้งของทางประเทศไทยและเกาหลี ปฏิเสธการเข้า-ออกเมืองของท่าน ถือเป็นเหตุผลที่อยู่นอกเหนือความรับผิดชอบของทางบริษัท ทางบริษัท ขอสงวนสิทธิ์ในการที่จะคืนค่าใช้จ่าย ใด ๆ ทั้งสิ้น
- กรณีกรุ๊ปที่เดินทาง เป็นกรุ๊ปดูงาน หรือ กรุ๊ปนักศึกษา ซึ่งไม่ได้มีการแจ้งมากับทางบริษัทฯ ไว้ก่อนทำการจองทัวร์ ทางบริษัทฯ ขอสงวนสิทธิ์ดำเนินการเก็บเงินเพิ่มกับทางลูกค้าโดยตรงที่เกาหลีทันที
- เมนูอาหารทุกมื้อ ตามที่ระบุไว้ในรายการ ทางบริษัทจะจัดเป็นเมนูตามปกติ หากท่านไม่สามารถทานได้ เช่น ทานเจ, มังสวิรัต, อาหารอิสลาม หรือแพ้อาหารชนิดอื่น ๆ กรุณาแจ้งให้เจ้าหน้าที่ทราบทันทีตั้งแต่จองทัวร์
- จำนวนผู้เดินทาง ขั้นต่ำ ผู้ใหญ่ 15 ท่าน ขึ้นไป
- เที่ยวบิน ราคาและรายการท่องเที่ยว สามารถเปลี่ยนแปลงได้ตามความเหมาะสม โดยคำนึงถึงผลประโยชน์ของผู้เดินทาง
- ทางบริษัทฯ จะไม่รับผิดชอบใด ๆ ทั้งสิ้น หากเกิดกรณีความล่าช้าจากสายการบิน, การประท้วง, การนัดหยุดงาน, การก่อกบฏ หรือกรณีที่ท่านถูกปฏิเสธ การเข้าหรือออกเมืองจากเจ้าหน้าที่ตรวจคนเข้าเมือง หรือเจ้าหน้าที่กรมแรงงานทั้งจากไทย และต่างประเทศซึ่งอยู่นอกเหนือความรับผิดชอบของบริษัทฯ
- ทางบริษัทฯ จะไม่รับผิดชอบใด ๆ ทั้งสิ้น หากท่านใช้บริการของทางบริษัทฯ ไม่ครบ อาทิ ไม่เที่ยวบางรายการ, ไม่ทานอาหารบางมื้อ เพราะค่าใช้จ่ายทุกอย่าง ทางบริษัทฯ ได้ชำระค่าใช้จ่ายให้ตัวแทนต่างประเทศแบบเหมาขาดก่อนออกเดินทางแล้ว
- ทางบริษัทฯ จะไม่รับผิดชอบใด ๆ ทั้งสิ้น หากเกิดสิ่งของสูญหายจากการโจรกรรม และ/หรือ เกิดอุบัติเหตุที่เกิดจากความประมาทของตัวนักท่องเที่ยวเอง
- ตัวเครื่องบินเป็นตัวราคาพิเศษ กรณีที่ท่านไม่เดินทางพร้อมคณะไม่สามารถนำมาเลื่อนวันหรือคืนเงินได้
- เมื่อท่านตกลงชำระเงินไม่ว่าทั้งหมดหรือบางส่วนกับทางบริษัทฯ ทางบริษัทฯ จะถือว่าท่านได้ยอมรับในเงื่อนไขข้อตกลงต่าง ๆ ที่ได้ระบุไว้แล้วทั้งหมด

15. หากมีเพื่อนหรือญาติของท่านต้องการร่วมเดินทางท่องเที่ยวระหว่างท่องเที่ยวในประเทศเกาหลี แล้วเกิดปัญหาต่าง ๆ กรุณาติดต่อเจ้าหน้าที่ที่รับผิดชอบ หากท่านมีความจำเป็นต้องรับฝากของจากผู้อื่นเพื่อที่จะนำไปยังประเทศนั้น ๆ หรือนำกลับประเทศไทย ควรตรวจสอบสิ่งของนั้นว่าต้องไม่เป็นสิ่งของผิดกฎหมาย ซึ่งของผิดกฎหมายบางประเภท อาจมีโทษถึงขั้นประหารชีวิต เจ้าหน้าที่จะไม่รับฝากกระเป๋าหรือสิ่งของใด ๆ
16. มัคคุเทศก์ พนักงานและตัวแทนของผู้จัด ไม่มีสิทธิ์ในการให้คำสัญญาใด ๆ ทั้งสิ้นแทนผู้จัดนอกจากมีเอกสารลงนามโดยผู้มีอำนาจของผู้จัดกำกับเท่านั้น
17. เนื่องด้วยมาตรการรักษาความปลอดภัยของสนามบินทั่วโลก ก่อนท่านขึ้นเครื่องบิน กรุณาแยกของเหลว เจล สเปรย์ ที่จะนำติดตัวขึ้นเครื่องบิน แยกใส่ถุงพลาสติกใสมีซิปล็อคปิดสนิท โดยที่ขนาดบรรจุภัณฑ์ไม่เกิน 100 มิลลิลิตรต่อชิ้น และรวมกันทุกชิ้นไม่เกิน 1 ลิตร และต้องนำออกมาให้เจ้าหน้าที่ตรวจได้อย่างสะดวก ณ จุดเอ็กซ์เรย์ ถ้าสิ่งของดังกล่าวมีขนาดบรรจุภัณฑ์มากกว่าที่กำหนด รวมถึงสิ่งของที่มีลักษณะคล้ายกับอาวุธ เช่น กรรไกรตัดเล็บ มีดพก แหวน จะต้องใส่กระเป๋าใบใหญ่และฝากเจ้าหน้าที่โหลดใต้ท้องเครื่องบินเท่านั้น และประเทศเกาหลี มีกฎหมายห้ามนำเข้าผลิตภัณฑ์ที่ทำมาจากพืช และเนื้อสัตว์ทุกชนิดเข้าประเทศ เช่น ผัก ผลไม้สด ไข่ เนื้อสัตว์ ไข่กรอก เพื่อเป็นการป้องกันโรคติดต่อที่จะมาจากสิ่งเหล่านี้ หากเจ้าหน้าที่ตรวจพบจะต้องเสียค่าปรับในอัตราที่สูงมาก