



บริษัท แองเจิล สตาร์ ทราเวล จำกัด
ANGELSTARTRAVEL CO.,LTD

TAT No. 11/06399

เลขที่ 18 ซ.27(บุญศิริ2) ตำบล ปากน้ำ
อำเภอ เมืองสมุทรปราการ จังหวัด สมุทรปราการ 10270
Hotline : 086-316-7436,086-362-1960,090-946-4072



โทร 02-7560334-5

Email : info@angelstartravel.com
Website : www.angelstartravel.com



angelstartravels



@angelstartravel

รหัสทัวร์ AKR08-01(BX)

BS10_BX



เที่ยวปูซาน 5 วัน 3 คืน

BUSAN Saranghae



คาเฟ่ริมทะเล



วัดริมทะเล



ท่าเรือสีสัน

เริ่มต้น

19,999.-

กำหนดการเดินทาง

วันที่ 08 - 12/24-28 ก.ค. 69
วันที่ 12 - 16 สิงหาคม 69
วันที่ 28 ส.ค. - 1 ก.ย. 69
วันที่ 16 - 20 กันยายน 69
วันที่ 09 - 13 ตุลาคม 69

แถมฟรี!! นั่งรถไฟปู๊กปัก
เที่ยวไม่เหนื่อย...พักปูซาน 3 คืน

- สุดคุ้ม! ตามแลนด์มาร์คดังของปูซาน
- ช้อปปิ้งตลาดแฮอุนแด และนัมโพดง
- เมนูพิเศษ!! หมูย่างเกาหลี + หม้อไฟซีฟู้ด



หมูย่างเกาหลี



หมู่บ้านคัมซอน



นั่งรถไฟปู๊กปัก

ราคานี้รวมค่าภาษีน้ำมัน + ค่าภาษีสนามบิน
** ปรับขึ้น ณ วันที่ 1 เม.ย. 69 เรียบร้อยแล้ว **

สายการบินแอร์ปูซาน (BX) <ชั้นเครื่องสุวรรณภูมิ>

ขาไป	BX 726	กรุงเทพ (BKK) - กิมแฮ (PUS)	22.55 - 06.20+ น.
ขากลับ	BX 725	กิมแฮ (PUS) - กรุงเทพ (BKK)	18.00 - 21.45 น.



TAT No. 11/06399

บริษัท แองเจิล สตาร์ ทราเวล จำกัด
ANGELSTARTRAVEL CO.,LTD

เลขที่ 18 ซ.27(บุญศิริ2) ตำบล ปากน้ำ

อำเภอ เมืองสมุทรปราการ จังหวัด สมุทรปราการ 10270

Hotline : 086-316-7436,086-362-1960,090-946-4072



โทร 02-7560334-5

Email : info@angelstartravel.com

Website : www.angelstartravel.com



angelstartravels



@angelstartravel

๒

เมนูพิเศษ!! หมูย่างเกาหลี และหม้อไฟซี่ฟู้ดปูซาน

*** เช็किनทุกแลนด์มาร์คดังของปูซาน***

วันที่	รายละเอียด	เช้า	เที่ยง	เย็น	โรงแรม
DAY 1	กรุงเทพฯ - สนามบินนานาชาติสุวรรณภูมิ (นัดหมาย 19.00 น.) ไฟล์ท์บิน BX 726 เวลา 22.55 - 06.20+ น.			-	
DAY 2	สนามบินกิมแฮ - เดินเล่น และ ถ่ายรูปกับแลนด์มาร์คเมืองปูซาน “หมู่บ้านวัฒนธรรมคัมซอน” - ชมวิวทะเลสวย ๆ ณ ช่องโด สกายวอร์ค - เดินเล่นตลาดแฮอุนแด (HAEUNDAE MARKET) - เข้าสู่ที่พัก	-	 ซี่ฟู้ด หม้อไฟ	-	โรงแรมที่พัก CITADINES CONNECT HARI BUSAN LAYERS HOTEL หรือ ARBAN CITY HOTEL หรือ HILL SIDE HOTEL
DAY 3	ช้อปปิ้งเครื่องสำอาง COSMETIC - แวะเช็किन!! คาเฟ่ริมทะเล CORALANI CAFE - ไหว้พระขอพรวัดริมทะเลชื่อดัง “ วัดแสดง ยงกุง ซา ” - ช้อปปิ้งแบรนด์เนมลดราคา 20 - 80% @ล็อตเต้ พรีเมียม เอาท์ เล็ต - สะพานควังอัลลี		 หมูย่าง เกาหลี	 หมูผัด ซอส เกาหลี	
DAY 4	โสมเกาหลี - น้ำมันสนเข้มข้น - ฮ็อกเก็ตนามู - แลมพรี!! พาทำนัง รโดไฟปุกปัก “สกาย แคปซูล” - เดินเล่นบนสะพานกระจก ซองซาโพ สกายวอร์ค - ดิวตี้ฟรี - ปูซานทาวเวอร์ - อิสระช้อปปิ้งตลาดนมโพงง เข้าสู่ที่พัก		 ชาบู ชาบู	-	*** ที่พักปูซาน 3 คืน ไม่ต้อง ย้ายโรงแรมให้ เหนื่อย ***
DAY 5	โรงงานสาหร่าย + ใส่ชุดฮันบก - ถ่ายรูปกับเวนิสแห่งปูซาน JANGNIM PORT หรือ “BUNEZIA” - ช้อปปิ้งถนนชอเมยอน - ร้านละลายเงินวอน สนามบินกิมแฮ - กรุงเทพฯ ไฟล์ท์ขากลับ BX 725 เวลา 18.00 - 21.45 น.		 ไก่ผัด พะโล้	-	

วันแรก

กรุงเทพฯ - สนามบินนานาชาติสุวรรณภูมิ

19.00 น. คณะพร้อมกัน ณ สนามบินสุวรรณภูมิ ผู้โดยสารขาออกชั้น 4 ประตู 10 กรุณาสังเกตป้ายรับที่ สนามบิน “HAPPY TOGETHER” โดยมีเจ้าหน้าที่ส่งทัวร์ และหัวหน้าทัวร์ให้การต้อนรับ

22.55 น. เดินทางสู่ประเทศ เกาหลีใต้ โดยสายการบิน แอร์부산 เที่ยวบิน BX 726



วันที่สอง

สนามบินกิมแฮ - เดินเล่น และ ถ่ายรูปกับแลนด์มาร์คเมืองปูซาน “หมู่บ้านวัฒนธรรมคัมซอน” - ชมวิวทะเลสวย ๆ ณ ซองโด สกายวอร์ค - เดินเล่นตลาดแฮอุนแด (HAEUNDAE MARKET) - เข้าสู่ที่พัก

06.20+ น. เดินทางถึง สนามบินนานาชาติกิมแฮ ประเทศเกาหลีใต้ หลังผ่านขั้นตอนการตรวจคนเข้าเมือง และรับสัมภาระเรียบร้อยแล้ว (เวลาท้องถิ่นประเทศเกาหลีใต้ เร็วกว่าประเทศไทย 2 ชั่วโมง)



หมู่บ้านที่ตกแต่งด้วยสีสดใสสวยงามเรียงซ้อนกันนับ 1,000 หลัง ภายในหมู่บ้านแห่งนี้ยังมีร้านค้า อาทิ ร้านกาแฟ ร้านขายของที่ระลึก ขนมต่าง ๆ และตลอดทางเดินมีมุมให้ถ่ายรูปมากมาย



จากนั้นนำท่านเดินทางสู่ **ซงโด สกายวอล์ค (SONGDO SKY WALK)** ความพิเศษของ “ซงโด SKY WALK” ก็คือมีการสร้างให้เป็นลักษณะโค้งไปมาเหมือนกับมังกรที่บินอยู่บนทะเลมีระยะทางความยาวถึง 365 เมตร กว้าง 2.3 ม. สูง 9.3 ม. เป็นสกายวอล์คที่ยาวที่สุดในเกาหลี และบนทางเดินจะมีส่วนที่ตรงกลางเป็น TEMPER GLASS (กระจกนิรภัย) เวลาเดินจะมองเห็นทะเลด้านล่างด้วย อีสระให้ท่านได้เดินเล่นชมวิว ถ่ายรูปกับวิวทะเล (ไม่รวมค่าขึ้นเคเบิลคาร์)



จากนั้นนำท่านไปเดินเล่น “ตลาดแฮอนแด” (HAEUNDAE MARKET) เป็นตลาดที่ยาวเรียงรายไปด้วยร้านค้าตลอดสองฝั่ง เป็นตลาดที่นิยมมากเพราะอยู่ตรงข้ามกับหาดแฮอนแด ตลาดแห่งนี้เต็มไปด้วยอาหารทะเลสด ผัก ผลไม้ เสื้อผ้า ของใช้ต่างๆ รวมไปถึงร้านอาหารทะเลสดๆ ของทานเล่น อาทิ ต็อกบกกี คิมบับ โอดัง ที่มีให้เลือกทานมากมาย



คำ อีสรอาหารเย็น ณ ตลาดแฮอนแด (ภายในตลาดมีร้านอาหารให้เลือกทานมากมาย)

นำท่านเข้าสู่ โรงแรมที่พัก Citadines Connect Hari Busan หรือ Layers Hotel หรือ Arban City Hotel หรือ Hill Side Hotel หรือ โรงแรมระดับเทียบเท่า (พักรูขาน)

วันที่สาม ช้อปปี้งเครื่องสำอาง COSMETIC - แวะเช็คอิน!! คาเฟ่ริมทะเล CORALANI CAFE - ไหว้พระขอพรวัดริมทะเลชื่อดัง “ วัดแสงดง ยงกุงซา ” - ช้อปปี้งแบรนด์เนมลดราคา 20 - 80% @ลือตเต้ ฟรีเมียม เอาท์เล็ท - สะพานควังอัลลี

บำรุงต่างๆ , CC ครีม ซึ่งราคาถูกกว่าที่เมืองไทย และบางผลิตภัณฑ์ยังไม่มีขายในไทย จากนั้นนำท่านไปนั่งชิลๆ กับคาเฟ่ริมทะเลสุดชิป “ **CORALANI CAFE** ” อิสระให้ท่านได้ถ่ายรูปตามอัธยาศัย (**ไม่รวมค่าเครื่องดื่ม**) ท่านจะได้จับเครื่องดื่มพร้อมชมวิวทะเลสวยๆ ภายในร้านมีมุมให้ถ่ายรูปอีกมากมาย



จากนั้นนำท่านเดินทางสู่ “ **วัดแฮดง ยงกุงซา** ” **HAEDONG YONGGUGSA TEMPLE** เป็นวัดที่ตั้งอยู่บนชายฝั่งตะวันออกเฉียงเหนือของเมืองปูซาน เป็นวัดที่สร้างบนเหล่าโขดหินริมชายหาดที่แตกต่างไปจากวัดส่วนใหญ่ในประเทศเกาหลีที่มักจะสร้างอยู่ตามเชิงเขา วัดแห่งนี้ถูกสร้างขึ้นเมื่อปี 1376 จากนั้นในปี 1976 ถูกฟื้นฟูและปรับปรุงอีกครั้งเพื่อให้คงไว้ซึ่งเอกลักษณ์และความงดงามแบบดั้งเดิมจากประตูซุ้มมังกรสีทองอร่าม เดินผ่านอุโมงค์ขนาดเล็ก ไปสู่ทางเดินและบันไดหิน 108 ขั้น เป็นจุดสำหรับชมวิวและความงดงามของทะเล





จากนั้นนำท่านไปถ่ายรูปชิคๆ กับ **“ชายหาดควังอัลลี” (GWANGALLI BEACH)** ชายหาดที่มีชื่อเสียง และเป็นที่ยอดนิยมของนักท่องเที่ยว เป็นอันดับสองรองจาก ชายหาดแฮอุนแด (Haeundae Beach) นักท่องเที่ยวมักนิยมเดินเล่นไปตามชายหาด เพื่อการพักผ่อนหย่อนใจ และบริเวณโดยรอบยังมีร้านอาหาร, ร้านกาแฟ, และอีกหลากหลายร้านค้า ให้เลือกซื้อเลือกหาตามใจชอบอีกด้วย การนั่งเล่นทอดสายตายุริมทะเล เพื่อชื่นชมทิวทัศน์ของชายหาดที่มีฉากหลังเป็น **“สะพานควังอัลลี” (GWANGANDAEGYO BRIDGE)** ที่สวยงามในยามกลางวัน โดยเฉพาะในยามค่ำคืนซึ่งจะยิ่งสวยงาม และสุดแสนจะโรแมนติก ไปด้วยแสงสีของไฟ LED หลายพันดวง ซึ่งถูกประดับประดาอยู่บนสะพาน สะพานแห่งนี้เป็นสะพานข้ามมหาสมุทร ที่ยาวที่สุดในประเทศเกาหลีใต้ ความยาวของสะพานมีระยะทางถึง 7.4 กิโลเมตร โดยทอดยาวจากย่านนัมชอนดง ไปจนถึงเซนทัมซิดี ของเขตแฮอุนแด ของเมืองปูซาน (Busan) อิสระให้ท่านได้ถ่ายรูปตามอัธยาศัย



คำ

รับประทานอาหารเย็น ณ ร้านอาหาร เมนูบุลโกกิ หมูผัดซอสเกาหลี (4)

วันที่สี่

โสมเกาหลี – น้ำมันสนเข้มข้น – ฮ็อกเก็ตนามู – แลมฟรี!! พาทำนึ่งรถไฟ
ปักปัก “สกาย แคปซูล” – เดินเล่นบนสะพานกระจก ช่องชาโพอ สกายวอร์ค
ดิวิตตี้ฟรี – ปูซานทาวเวอร์ – อิสระช้อปปิ้งตลาดนมโแดง – เข้าสู่ที่พัก

เช้า**รับประทานอาหารเช้า ณ โรงแรมที่พัก (5)**

จากนั้นนำท่านไปรู้จัก **โสมเกาหลี** สมุนไพรชื่อดังของเกาหลี ที่มีคุณสมบัติช่วยเสริมสร้างความแข็งแรงให้แก่ระบบย่อยอาหารและปอด ช่วยเพิ่มพลังกำลัง สรรพคุณทางการแพทย์ ช่วยบำรุงหัวใจ ป้องกันโรคหัวใจขาดเลือด เสริมประสิทธิภาพทางเพศ ลดและป้องกันมะเร็ง จากนั้นนำท่านไปรู้จัก **“น้ำมันสนเข้มข้น”** สมุนไพรที่ช่วยลดระดับน้ำตาลในเส้นเลือด ช่วยละลายไขมันในเส้นเลือด ล้างสารพิษหรือดีท็อกซ์ เลือดให้สะอาดและเพิ่มการไหลเวียนของเลือดได้สะดวกขึ้น เหมาะกับผู้ป่วยโรคเบาหวาน ความดัน ไขมันอุดตันในเส้นเลือด คอเลสเตอรอลในเลือดสูง ไชข้อเสื่อม จากนั้นนำท่านไปรู้จัก **“สมุนไพรฮ็อกเก็ตนามู”** สมุนไพรที่คนเกาหลีนิยมรับประทานเพื่อช่วยป้องกันโรคตับแข็ง จากการดื่มแอลกอฮอล์ สูบบุหรี่ หรือสารตกค้างจากอาหารและยาที่ท่านเข้าไปสะสมเป็นเวลานาน อีกทั้งยังช่วยลดภาวะความเสี่ยงต่อโรคหัวใจ เบาหวาน และ มะเร็ง



จากนั้นนำท่านไปนั่ง **รถไฟสกายแคปซูล** หรือ ที่เรียกกันว่า **“รถไฟปักปัก”** บอกเลยว่าเป็นไฮไลท์ใหม่ของเมืองปูซานเลยทีเดียว เป็นรถไฟลอยฟ้าแบบตู้เดี่ยว ขนาดมินิน่ารัก อีกทั้งมีสีสดใสทั้งสีเขียว, เหลือง, น้ำเงิน, แดง รองรับผู้โดยสารสูงสุด 4 คน ระยะทางประมาณ 3



TAT No. 11/06399

บริษัท แองเจิล สตาร์ ทราเวล จำกัด
ANGELSTARTRAVEL CO.,LTD

เลขที่ 18 ซ.27(บุญศิริ2) ตำบล ปากน้ำ

อำเภอ เมืองสมุทรปราการ จังหวัด สมุทรปราการ 10270

Hotline : 086-316-7436,086-362-1960,090-946-4072



โทร 02-7560334-5

Email : info@angelstartravel.com

Website : www.angelstartravel.com



angelstartravels



@angelstartravel

ต้องชำระเพิ่มท่านละ 400 บาท และแจ้งล่วงหน้าก่อนเดินทาง 15 วัน

จากนั้นนำท่านเดินทางสู่ “**ซองซาโป สกายวอล์ค**” (CHEONGSAPO SKYWALK) สถานที่
เที่ยวใหม่ Sky walk บริเวณซองซาโป เป็นกระจกใส ยื่นไปในทะเล ให้ท่านได้สนุกตื่นเต้นกับการ
เดินบนสะพานกระจก ที่มองไปด้านล่างจะเป็นทะเลสีคราม



จากนั้นนำท่านเดินทางไปช้อปปิ้งสินค้าปลอดภาษี ณ “**ดิวตี้ฟรี**” อิสระให้ท่านเลือกซื้อ
เครื่องสำอาง Counter Brand สุดฮิต อาทิ Sulwhasoo , Innisfree , Laneige , SK-II , Estee
Lauder , Dior , Giorgio Armani, Mac , Bobbi Brown รวมถึงน้ำหอมยอดฮิต Burberry , Dior
J'adore , Chloé Eau de , Chanel coco , Lancôme ฯลฯ อิสระให้ท่านเลือกซื้อสินค้าตาม
อัธยาศัย



TAT No. 11/06399

บริษัท แองเจิล สตาร์ ทราเวล จำกัด
ANGELSTARTRAVEL CO.,LTD

เลขที่ 18 ซ.27(บุญศิริ2) ตำบล ปากน้ำ

อำเภอ เมืองสมุทรปราการ จังหวัด สมุทรปราการ 10270

Hotline : 086-316-7436,086-362-1960,090-946-4072



โทร 02-7560334-5

Email : info@angelstartravel.com

Website : www.angelstartravel.com



angelstartravels

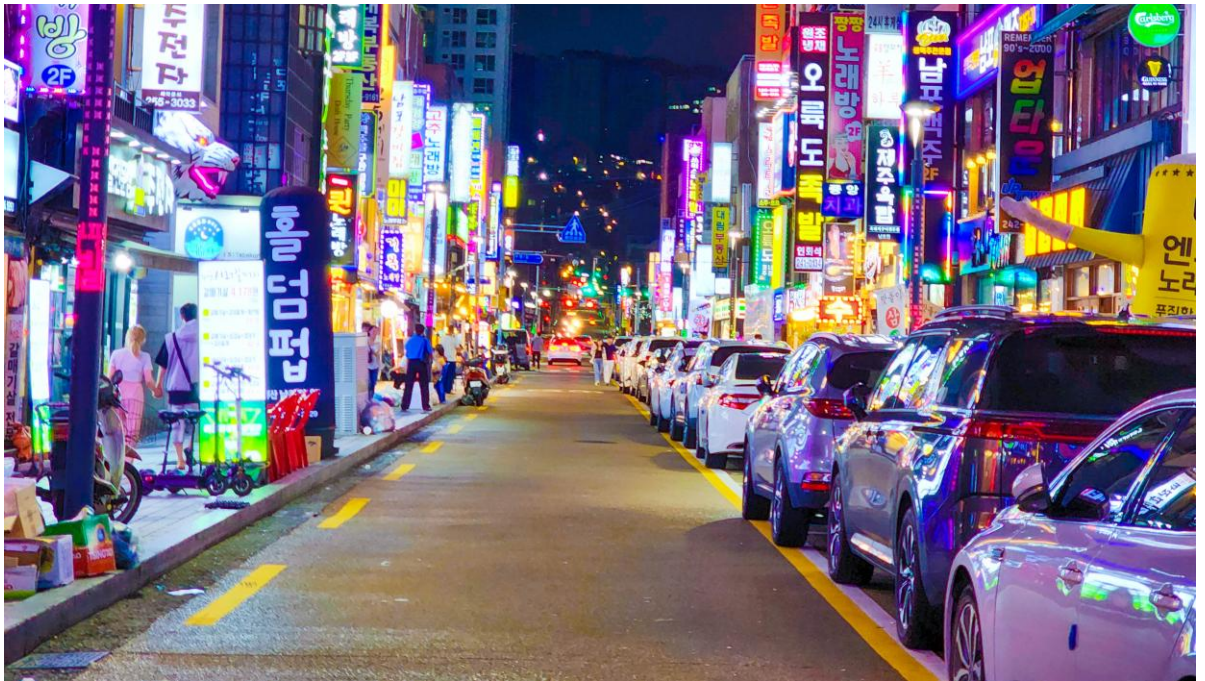


@angelstartravel

เรือนานาชาติให้เยี่ยมชมกันด้วย



จากนั้นอิสระให้ท่านได้ช้อปปิ้งต่อที่ **“ตลาดนมโพแดง”** เป็นแหล่งช้อปปิ้งสินค้าใจกลางเมืองปูซาน ได้รับฉายาว่าเป็น “ย่านเมียงดงแห่งเมืองปูซานเลยทีเดียว” เพราะไม่เพียงแต่จะเป็นย่านช้อปปิ้ง แต่ยังเต็มไปด้วย คลับ บาร์ ร้านอาหาร ร้านกาแฟ และที่สำคัญยังเป็นย่านที่สำคัญในปูซานที่เต็มไปด้วยโรงพยาบาลและโรงละคร ซึ่งปูซานได้เป็นเจ้าภาพจัดงานเทศกาลภาพยนตร์นานาชาติปูซาน ในเดือนตุลาคมของทุกปี และที่สำคัญย่านนี้ก็ยังเป็นหนึ่งในย่านที่นักท่องเที่ยวจะเดินทางมาละลายทรัพย์กันอย่างหนาแน่น เพราะมีร้านค้ามากมายสินค้าหลากหลายราคาให้เลือก ไม่ว่าจะเป็นเสื้อผ้า เครื่องประดับ รองเท้าต่างๆ อีกด้วย



คำ อีสรอาหารเย็น ณ ตลาดนมโพดง เพื่อให้ท่านได้ช้อปปิ้งอย่างเต็มที่

นำท่านเข้าสู่ โรงแรมที่พัก Citadines Connect Hari Busan หรือ Layers Hotel หรือ Arban City Hotel หรือ Hill Side Hotel หรือ โรงแรมระดับเทียบเท่า (พักรูชาน)

วันที่ห้า โรงงานสาหร่าย + ใส่ชุดฮันบก - ถ่ายรูปกับเวนิสแห่งปูชาน JANGNIM PORT หรือ "BUNEZIA" - ช้อปปิ้งถนนชอมยอน - ร้านละลายเงินวอน สนามบินกิมแฮ - กรุงเทพฯ

เช้า รับประทานอาหารเช้า ณ โรงแรมที่พัก (7)

จากนั้นพาท่านชม "โรงงานสาหร่ายเกาหลี" ให้ท่านได้ชมกรรมวิธีในการผลิตสาหร่ายเกาหลี พร้อมชิมสาหร่าย ท่านสามารถเลือกซื้อเป็นของฝากกลับบ้านได้ จากนั้นพาท่านไปสวຍหล่อแบบหนุ่มสาวเกาหลีด้วยการใส่ "ชุดฮันบก" (ชุดประจำชาติเกาหลี) พร้อมกับฉากถ่ายรูปต่าง ๆ อีสรให้ท่านได้ถ่ายรูปตามอัธยาศัย



TAT No. 11/06399

บริษัท แองเจิล สตาร์ ทราเวล จำกัด

ANGELSTARTRAVEL CO.,LTD

เลขที่ 18 ซ.27(บุญศิริ2) ตำบล ปากน้ำ

อำเภอ เมืองสมุทรปราการ จังหวัด สมุทรปราการ 10270

Hotline : 086-316-7436,086-362-1960,090-946-4072



โทร 02-7560334-5

Email : info@angelstartravel.com

Website : www.angelstartravel.com



angelstartravels



@angelstartravel



จากนั้นนำท่านไปถ่ายรูปสวย ๆ กับ เวนิสแห่งปูซาน **JANGNIM PORT** หรือ **“BUNEZIA”** ที่นี้ถือว่าเป็นอีกหนึ่งแลนด์มาร์คของปูซาน JANGNIM PORT สถานที่จอดเรือชาวประมงลำเล็ก ได้รับการปรับปรุงทัศนียภาพใหม่ เพิ่มสีสันวาดลวดลายให้สดใส เปลี่ยนเป็นจุดถ่ายรูปแห่งใหม่ขึ้นมา ตูคอนเทนเนอร์สีสดใสสวยงามนำมาเรียงต่อกัน แล้วสร้างเป็น Office หรือ ที่เก็บสัมภาระของ ชาวประมงในย่านนี้ ด้านบนชั้น 2 เป็นร้านขายอาหารกินเล่น ราคาไม่แพง สำหรับใครที่มีแพลน จะไปเที่ยวปูซานอยู่แล้ว และอยากได้รูปเก๋ ๆ ไปอวดเพื่อน ต้องตามไปเช็คอิน ถ่ายรูปสวย ๆ ที่นี้





TAT No. 11/06399

บริษัท แองเจิล สตาร์ ทราเวล จำกัด
ANGELSTARTRAVEL CO.,LTD

เลขที่ 18 ซ.27(บุญศิริ2) ตำบล ปากน้ำ

อำเภอ เมืองสมุทรปราการ จังหวัด สมุทรปราการ 10270

Hotline : 086-316-7436,086-362-1960,090-946-4072



โทร 02-7560334-5

Email : info@angelstartravel.com

Website : www.angelstartravel.com



angelstartravels



@angelstartravel



เที่ยง

รับประทานอาหารกลางวัน ณ ร้านอาหาร เมนูจิมตัก ไก่ผัดพะโล้ (8)



จากนั้น นำท่านแวะซื้อของฝากที่ “ร้านละลายเงินวอน” ของฝากยอดฮิต อาทิ มาม่าเกาหลีที่มีให้เลือกกว่า 30 รสชาติ ป๊อปปี้เกาหลี ถั่วอัลมอนต์ สาหร่ายเกาหลี เหล้าโซจู กิมจิ ฯลฯ

ได้เวลาอันสมควร...นำทุกท่านเดินทางสู่สนามบินกิมแฮ เพื่อทำการเช็คอินตัวเครื่องบิน

18.00 น. เดินทางสู่ประเทศไทย โดยสายการบิน แอร์ปูซาน เที่ยวบิน BX 725

21.45 น. เดินทางถึง สนามบินสุวรรณภูมิ โดยสวัสดิภาพพร้อมความประทับใจ

*** ก่อนตัดสินใจจองทัวร์ ขอความกรุณาท่านอ่านรายละเอียดของโปรแกรม และเงื่อนไขต่าง ๆ ให้ครบถ้วน เนื่องจากหากท่านชำระค่าทัวร์เข้ามาแล้ว ไม่ว่าจะส่วนใดก็ตาม ท่านได้เข้าใจ และยอมรับเงื่อนไขดังกล่าวเป็นที่เรียบร้อยแล้ว ***



TAT No. 11/06399

บริษัท แองเจิล สตาร์ ทราเวล จำกัด
ANGELSTARTRAVEL CO.,LTD

เลขที่ 18 ซ.27(บุญศิริ2) ตำบล ปากน้ำ

อำเภอ เมืองสมุทรปราการ จังหวัด สมุทรปราการ 10270

Hotline : 086-316-7436,086-362-1960,090-946-4072



โทร 02-7560334-5

Email : info@angelstartravel.com

Website : www.angelstartravel.com



angelstartravels



@angelstartravel

ขอความกรุณาถูกค้ำก่อนทำการจองทัวร์

รบกวนลงทะเบียน K-ETA ให้ผ่านเรียบร้อยก่อนจองทัวร์

หากท่านไม่ลงทะเบียนก่อนจองทัวร์ แล้วมีการมัดจำค่าทัวร์เข้ามา

หลังจากนั้นท่านลงทะเบียนไม่ผ่าน

ทางบริษัทฯ ขออนุญาตหักค่ามัดจำตัวตามจริงท่านละ 5,000 บาท

อัตราค่าบริการ

กำหนดการเดินทาง	ราคา / ท่าน	พักเดี่ยว	จอยแลนด์	เด็กต่ำกว่า 2 ขวบ (INF)
วันที่ 08 - 12 กรกฎาคม 69	19,999	5,900	8,900	6,900
วันที่ 24 - 28 กรกฎาคม 69	19,999	5,900	8,900	6,900
วันที่ 12 - 16 สิงหาคม 69	19,999	5,900	8,900	6,900
วันที่ 28 ส.ค. - 1 ก.ย. 69	19,999	5,900	8,900	6,900
วันที่ 16 - 20 กันยายน 69	19,999	5,900	8,900	6,900



TAT No. 11/06399

บริษัท แองเจิล สตาร์ ทราเวล จำกัด
ANGELSTARTRAVEL CO.,LTD

เลขที่ 18 ซ.27(บุญศิริ2) ตำบล ปากน้ำ

อำเภอ เมืองสมุทรปราการ จังหวัด สมุทรปราการ 10270

Hotline : 086-316-7436,086-362-1960,090-946-4072



โทร 02-7560334-5

Email : info@angelstartravel.com

Website : www.angelstartravel.com



angelstartravels



@angelstartravel

แพคเกจทัวร์ภูเก็ต 7 วัน 6 คืน

**** ท่านละ 1,700 บาท / ท่าน / ทริปการเดินทาง ****

อัตรารวม

- ✓ ค่าตัวเครื่องบินไป-กลับ กรุงเทพ - ปูซาน - กรุงเทพ
- ✓ ค่าอาหารทุกมื้อ (ตามที่ระบุในโปรแกรมทัวร์)
- ✓ หัวหน้าทัวร์นำคณะจากเมืองไทย + ไกด์ที่เกาหลี คอยดูแลท่านตลอดทั้งทริป
- ✓ บัตรเข้าชมสถานที่เที่ยวต่าง ๆ
- ✓ โรงแรมที่พัก 3 คืน + พร้อมอาหารเช้า **** เนื่องจากโรงแรมในเกาหลี (บางโรงแรม) ห้องพักแบบเตียงใหญ่ (Double Bed) ห้องประเภทนี้มีจำนวนห้องไม่มากนัก กรณีท่านริเคสเข้ามาแล้วห้องแบบดังกล่าวเต็ม ทางบริษัทฯ ขอปรับเปลี่ยนเป็นเตียงคู่ TWIN ให้โดยทันที**
- ✓ รถบัสพร้อมคนขับดูแลท่านตลอดทั้งทริป
- ✓ ประกันคุ้มครองอุบัติเหตุ ตลอดทริปการเดินทาง
- ✓ ค่าน้ำหนักกระเป๋าโหลด ท่านละ 1 ใบ น้ำหนัก 20 กก. // หัวขึ้นเครื่องได้ 7 กก.
- ✓ ราคาทัวร์รวมภาษีเรียบร้อยแล้ว (ตามเงื่อนไขของบริษัทฯ กำหนด)
- ✓ **ราคานี้รวมค่าภาษีน้ำมันและภาษีสนามบินที่ปรับเพิ่มขึ้น ประกาศ ณ วันที่ 1 เมษายน 69**

อัตรานี้ไม่รวม

- ✗ ค่าลงทะเบียน K-ETA เพิ่มท่านละ 600 บาท / ท่าน
- ✗ ค่าทิปคนขับรถ ไกด์ท้องถิ่น 1,700 บาท / ท่าน / ทริปการเดินทาง
- ** ** สำหรับหัวหน้าทัวร์ขึ้นอยู่กับความพึงพอใจของท่าน ****
- ✗ กรณีลูกค้าต้องการซื้อเพิ่ม ค่าประกันสุขภาพในต่างประเทศ (คุ้มครองค่ารักษาพยาบาล)
- ✗ กรณีอัตราค่าภาษีเชื้อเพลิงและประกันวินาศภัยทางอากาศ ของสายการบิน (ประกาศปรับเพิ่มขึ้น)
- ✗ ราคาทัวร์นี้สำหรับนักท่องเที่ยวคนไทยเท่านั้น สำหรับคนต่างชาติ เก็บค่าใช้จ่ายเพิ่มอีก 4,000 บาท
- ✗ ค่าวีซ่าสำหรับพาสปอร์ตต่างดาว



บริษัท แองเจิล สตาร์ ทราเวล จำกัด
ANGELSTARTRAVEL CO.,LTD

TAT No. 11/06399

เลขที่ 18 ซ.27(บุญศิริ2) ตำบล ปากน้ำ
 อำเภอ เมืองสมุทรปราการ จังหวัด สมุทรปราการ 10270
 Hotline : 086-316-7436,086-362-1960,090-946-4072



โทร 02-7560334-5

Email : info@angelstartravel.com
 Website : www.angelstartravel.com



angelstartravels



@angelstartravel

- **ทางบริษัทฯ ขอรับมัดจำ 10,000 บาท** สำหรับการจองนับตั้งแต่วันจองภายใน 2 วัน
- **กรุณาชำระส่วนที่เหลือ ก่อนเดินทางอย่างน้อย 20 วัน** (การไม่ชำระเงินค่ามัดจำ หรือชำระไม่ครบ หรือเช็คธนาคารถูกระงับการจ่ายไม่ว่าด้วยสาเหตุใดๆ บริษัทฯ มีสิทธิ์ยกเลิกทัวร์ หรือยกเลิกการเดินทาง)
- **หากจองทัวร์น้อยกว่า 15 วัน รบกวนชำระค่าทัวร์เต็มจำนวน**

➤ **เอกสารที่ใช้ในการลงทะเบียน K-ETA**

- รูปถ่ายหน้าพาสปอร์ต (ถ่ายชัด ๆ เฉพาะหน้าที่มีข้อมูลส่วนตัว)
- (หากถ่ายที่ร้านถ่ายรูป) แจ้งร้านขอรูปถ่ายพื้นหลังสีขาว ขนาดไฟล์ 700 X 700 พิกเซล
- (แจ้งร้านถ่าย ขอไฟล์รูปเป็นไฟล์ JPEG ให้ทางไลน์ เท่านั้น)
- **ในกรณีถ่ายเองสามารถยื่นพียงผนังสีอ่อน อาทิ สีขาว สีครีม สีเทา แล้วใช้กล่องมือถือ (กล้องหลังถ่ายเท่านั้น ให้เห็นจนถึงหัวไหล่ทั้ง 2 ข้าง (ตามตัวอย่าง) ห้ามเซลฟี เต็ดขาด!!!**

(ตัวอย่างรูปถ่าย)



(ตัวอย่างถ่ายหน้าพาสปอร์ต)





TAT No. 11/06399

บริษัท แองเจิล สตาร์ ทราเวล จำกัด

ANGELSTARTRAVEL CO.,LTD

เลขที่ 18 ซ.27(บุญศิริ2) ตำบล ปากน้ำ

อำเภอ เมืองสมุทรปราการ จังหวัด สมุทรปราการ 10270

Hotline : 086-316-7436,086-362-1960,090-946-4072



โทร 02-7560334-5

Email : info@angelstartravel.com

Website : www.angelstartravel.com



angelstartravels



@angelstartravel

1. ชื่อ - นามสกุล (ภาษาไทย) :
2. ชื่อ - นามสกุล (ภาษาอังกฤษ) :
3. เลขพาสปอร์ต :
4. เบอร์โทร :
5. จังหวัด ที่อาศัยอยู่ปัจจุบัน * :
6. อาชีพ : อาทិ พนักงานบริษัท / เจ้าของกิจการ / นักเรียน / ทำธุรกิจส่วนตัว
7. ชื่อบริษัท หรือ ร้านค้า : (ข้อมูลบังคับกรอก)
8. เบอร์โทรบริษัท : (ข้อมูลบังคับกรอก)
9. รายได้ ต่อเดือน :
10. เคยไปเกาหลีหรือไม่ :
11. เคยไปประเทศอื่นมาก่อนหรือไม่ : (ถ้าเคยโปรดระบุประเทศที่เคยไปมา)
12. ระบุประเทศ และ วันเดินทาง เข้า - ออก ที่ไปมาล่าสุด * :
ตัวอย่างเช่น 12 - 16 เมษายน 67 (ไต้หวัน) เป็นต้น
13. ช่องทางโซเชียล อาทิ ชื่อเฟสบุ๊ค ชื่อไอจี หรือ ช่องยูทูป * (ถ้ามี)

เงื่อนไขการยกเลิก

1. กรณีกรุ๊ปเต็ม หรือ กรุ๊ปคอนเฟิร์มเดินทางแล้ว ทางบริษัทขอสงวนสิทธิ์ในการยกเลิกทุกกรณี ยกเว้นจะเปลี่ยนผู้เดินทางสามารถแจ้งมายังบริษัทก่อนเดินทาง 10 วัน
2. กรณีจำนวนผู้เดินทางไม่ถึง 15 ท่าน ทางบริษัทฯอาจมีการเปลี่ยนแปลงค่าทัวร์ (ในกรณีลูกค้ายืนยันที่จะเดินทาง) หรือ ยกเลิกกรุ๊ป หรือ เลื่อนการเดินทาง ทั้งนี้จะแจ้งให้ลูกค้าทราบก่อนเดินทาง 10 วัน
3. สำหรับลูกค้าที่ไม่ได้ถือหนังสือเดินทางไทย เมื่อวีซ่าผ่านแล้ว แต่จะมีการยกเลิกการเดินทางทางบริษัทฯ ขอสงวนสิทธิ์ไม่คืนค่ามัดจำทัวร์ใด ๆ ทั้งสิ้น ยกเว้นจะเปลี่ยนผู้เดินทางใหม่มาแทน
4. ยกเลิกก่อนการเดินทาง 30 วันขึ้นไป บริษัทฯจะคืนเงินค่ามัดจำให้ โดยหักค่าใช้จ่ายที่เกิดขึ้นจริง อาทิ ค่ามัดจำตัวเครื่องบิน ค่ามัดจำแลนด์ ค่าลงทะเบียนอื่น ๆ ยกเว้นในกรณีวันหยุดเทศกาล



TAT No. 11/06399

บริษัท แองเจิล สตาร์ ทราเวล จำกัด
ANGELSTARTRAVEL CO.,LTD

เลขที่ 18 ซ.27(บุญศิริ2) ตำบล ปากน้ำ

อำเภอ เมืองสมุทรปราการ จังหวัด สมุทรปราการ 10270

Hotline : 086-316-7436,086-362-1960,090-946-4072



โทร 02-7560334-5

Email : info@angelstartravel.com

Website : www.angelstartravel.com



angelstartravels



@angelstartravel

- 6. ยกเลิก 1 - 14 วัน ก่อนการเดินทาง ขอสงวนสิทธิ์เม็ดเงินแต่ ๆทางสน เนืองจ ึง ก ิจ ษ บ ษ ท ำ เ ท ง เ ย ขาดไปหมดแล้ว
- 7. กรณีลูกค้ากรมแรงงานไทยไม่อนุญาตให้เดินทางออกนอกประเทศไทย หรือ เจ้าหน้าที่ตรวจคนเข้าเมืองเกาหลี (ตม. เกาหลี) ปฏิเสธการเดินทางเข้าประเทศเกาหลี เนื่องด้วยดุลพินิจของเจ้าหน้าที่ ทางบริษัทฯ ไม่สามารถคืนค่าทัวร์ได้ เนื่องจากค่าใช้จ่ายต่าง ๆมีการจ่ายขาดไปหมดแล้ว

ข้อควรทราบ

1. กรณีท่านลงทะเบียน KETA (ด้วยตัวเอง) ก่อนจองทัวร์ ท่านต้องตรวจสอบใบอนุญาต KETA ให้ถูกต้องตรงตามหน้าพาสปอร์ต หากท่านลงทะเบียนผิด แล้วไม่ตรวจสอบให้ดี ทางบริษัทฯจะไม่รับผิดชอบความเสียหายใด ๆ ทั้งสิ้น
2. โปรแกรมท่องเที่ยว และ เมนูอาหาร อาจมีการสลับปรับเปลี่ยนโปรแกรมตามความเหมาะสมของหน้างาน (กรณีเกิดปัญหาการติด ผ่นตก) ไกด์และหัวหน้าทัวร์จะแจ้งให้ทราบในแต่ละวัน
3. ร้านช้อปปิ้งที่ทางรัฐบาลให้ทัวร์ลง ตามที่ระบุในโปรแกรมทัวร์ ขอความร่วมมือลูกค้าทัวร์ลงทุกร้าน ซื้อไม่ซื้อไม่ว่ากัน ทางบริษัทฯไม่มีนโยบายบังคับซื้อแต่อย่างใด ขึ้นอยู่กับความพึงพอใจของลูกค้า
4. ทัวร์นี้จัดให้เฉพาะลูกค้าที่ประสงค์จะไปท่องเที่ยวตามรายการของทัวร์ทุกวันเท่านั้น หากท่านออนทัวร์แล้วมาแจ้งภายหลังว่าต้องการแยกท่องเที่ยวเอง ทางบริษัทฯจะคิดค่าดำเนินการในการแยกท่องเที่ยวเอง 300 USD / ท่าน ***
5. วันเดินทาง “กรุณาเตรียมเอกสารการทำงาน” เช่น หนังสือรับรองการทำงาน , นามบัตร , บัตรพนักงาน หรือหากมีธุรกิจส่วนตัวต้องมีนามบัตร หากเปลี่ยนชื่อสกุลต้องนำเอกสารมายืนยัน

หมายเหตุ

1. กรุณาตรงต่อเวลา !! มาตามเวลานัดหมาย หากท่านมาช้ากว่าเวลาที่รถออกเดินทาง ทำให้ท่านตกทริปท่องเที่ยว ท่านจะไม่สามารถเรียกร้องค่าเสียหายใด ๆ ได้
2. รายการท่องเที่ยวและรายการอาหารที่ระบุไว้ อาจมีการเปลี่ยนแปลงได้ตามสถานการณ์ตามความเหมาะสมของหน้างาน



TAT No. 11/06399

บริษัท แองเจิล สตาร์ ทราเวล จำกัด

ANGELSTARTRAVEL CO.,LTD

เลขที่ 18 ซ.27(บุญศิริ2) ตำบล ปากน้ำ

อำเภอ เมืองสมุทรปราการ จังหวัด สมุทรปราการ 10270

Hotline : 086-316-7436,086-362-1960,090-946-4072



โทร 02-7560334-5

Email : info@angelstartravel.com

Website : www.angelstartravel.com



angelstartravels



@angelstartravel

แบบฟอร์มประเทศไทย ๒๐๒๑

5. ทางบริษัทฯจะไม่รับผิดชอบใด ๆ ทั้งสิ้น หากเกิดสิ่งของสูญหายจากการโจรกรรมและหรือเกิดอุบัติเหตุที่เกิดจากความประมาทของนักท่องเที่ยวเอง
6. กรณีเกิดความผิดพลาดจากตัวแทนหรือหน่วยงานที่เกี่ยวข้อง จนมีการยกเลิก ลำช้า เปลี่ยนแปลงการบริการจากบริษัทขนส่ง หรือ หน่วยงานที่ให้บริการ บริษัทฯจะพยายามแก้ไขอย่างสุดความสามารถที่จะประสานงานให้เกิดประโยชน์สูงสุดแก่ลูกค้า แต่ทั้งนี้ทั้งนั้นจะไม่มี การคืนเงินให้สำหรับค่าบริการนั้น ๆ
7. ในกรณีที่ทางสายการบินมีการเรียกเก็บค่าภาษีเชื้อเพลิงเพิ่มเติม ราคานี้อาจมีการเปลี่ยนแปลงได้ตามประกาศสายการบิน...
8. **หนังสือเดินทาง ต้องมีอายุเหลือใช้งานไม่น้อยกว่า 6 เดือน**
9. หากท่านมีความจำเป็นต้องรับฝากของจากผู้อื่น เพื่อที่จะนำไปยังประเทศเกาหลี หรือรับฝากกลับประเทศไทย ควรตรวจสอบสิ่งของเหล่านั้นก่อนว่าต้องไม่เป็นสิ่งของผิดกฎหมาย ซึ่งของผิดกฎหมายบางประเภท อาจมีโทษถึงขั้นประหารชีวิต ซึ่งเจ้าหน้าที่จะไม่รับฝากกระเป๋าหรือสิ่งของใด ๆ
10. มัคคุเทศก์ พนักงานและตัวแทนของผู้จัด ไม่มีสิทธิ์ในการให้คำสัญญาใด ๆ ทั้งสิ้นแทนผู้จัด นอกจากมีเอกสารลงนามโดยผู้มีอำนาจของผู้จัดกำกับเท่านั้น
11. เนื่องด้วยมาตรการรักษาความปลอดภัยของสนามบินทั่วโลก ก่อนท่านขึ้นเครื่องบิน กรุณาแยกของเหลว เจล สเปรย์ ที่จะนำติดตัวขึ้นเครื่องบิน แยกใส่ถุงพลาสติกใสมีซิปล็อคปิดสนิท โดยที่ขนาดบรรจุภัณฑ์ไม่เกิน 100 มิลลิลิตรต่อชิ้น และรวมกันทุกชิ้นไม่เกิน 1 ลิตร และต้องนำออกมาให้เจ้าหน้าที่ตรวจได้อย่างสะดวก ณ จุดเอ็กซ์เรย์ ถ้าสิ่งของดังกล่าวมีขนาดบรรจุภัณฑ์มากกว่าที่กำหนด รวมถึงสิ่งของที่มีลักษณะคล้ายกับอาวุธ เช่น กรรไกรตัดเล็บ มีดพก แหวน จะต้องใส่กระเป๋าใบใหญ่และฝากเจ้าหน้าที่โหลดใต้ท้องเครื่องบินเท่านั้น
12. **ประเทศเกาหลี มีกฎหมายห้ามนำเข้าผลิตภัณฑ์ที่ทำมาจากพืช และเนื้อสัตว์ทุกชนิดเข้าประเทศ เช่น ผัก ผลไม้สด ไข่ เนื้อสัตว์ ไส้กรอก เพื่อเป็นการป้องกันโรคติดต่อที่จะมาจากสิ่งเหล่านี้** หากเจ้าหน้าที่ตรวจพบจะต้องเสียค่าปรับในอัตราที่สูงมาก